

Informations Rapides



1 août 2012 - n° 197 **CONJONCTURE**

■ Chiffre d'affaires dans le commerce de gros et divers services aux entreprises - Mai 2012

En mai 2012, le chiffre d'affaires croît dans le commerce de gros, le transport et entreposage et l'information et communication

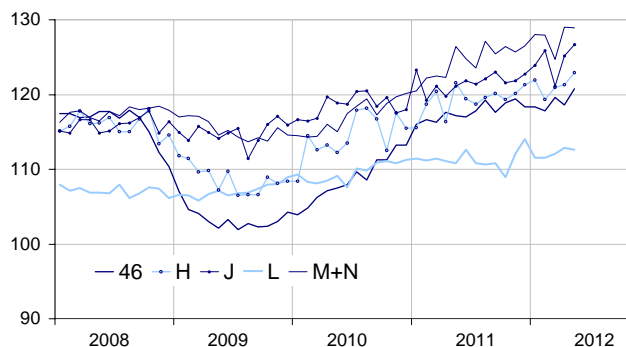
Tous les indices commentés dans ce numéro d'Informations Rapides sont des indices « en valeur » (hors taxe) et corrigés des variations saisonnières et des effets de calendrier (CVS-CJO).

Dans le commentaire, les évolutions par sous-secteur sont présentées par ordre décroissant de leur contribution. Les contributions prennent en compte non seulement l'ampleur de l'évolution d'un sous-secteur, mais également son poids.

En mai 2012, le chiffre d'affaires est en hausse dans le commerce de gros (+1,9 %), le transport et entreposage (+1,3 %) et l'information et communication (+1,2 %). Il recule légèrement dans les activités immobilières (-0,3 %) et est quasi stable dans le soutien aux entreprises (-0,1 %).

Chiffre d'affaires dans le commerce de gros et les divers services aux entreprises

Indices CVS-CJO base et référence 100 en 2005



Source : Insee

Rebond dans le commerce de gros hors automobiles et motocycles

En mai, le chiffre d'affaires du commerce de gros hors automobiles et motocycles progresse (+1,9 %) après une baisse en avril. Il augmente pour les intermédiaires (+3,5 %), pour les grossistes en produits agricoles bruts et animaux vivants (+7,9 %) et pour les produits alimentaires de boissons et de tabac (+1,3 %). À l'inverse, il diminue pour les autres biens domestiques (-0,6 %).

Le chiffre d'affaires du commerce de gros est en hausse sur les trois derniers mois (+1,3 %, T/T-1) et sur un an (+2,3 %, T/T-4).

Hausse dans le transport et entreposage

En mai, le chiffre d'affaires du transport et entreposage augmente (+1,3 %) pour le troisième mois consécutif. Il progresse nettement dans les transports aériens (+6,3 %), dans l'entreposage et services auxiliaires (+1,8 %) et dans les transports terrestres de voyageurs, hors train (+3,2 %). À l'inverse, il recule dans les transports routiers de fret et services de déménagement hors ferroviaires (-1,6 %).

Le chiffre d'affaires du transport et entreposage est également en hausse sur les trois derniers mois (+0,7 %) et sur un an (+1,9 %).

Indices mensuels de chiffre d'affaires

Valeur CVS-CJO, base et référence 100 en 2005

Nomenclature Naf rev. 2	Poids	Variation en %			
		Mai/ Avril	Avril/ Mars	T/T-1 (1)	T/T-4 (1)
46 Commerce de gros hors autos et motos	1000	1,9	-0,8	1,3	2,3
461 Intermédiaires	166	3,5	1,9	1,3	6,8
462 Produits agricoles bruts et d'animaux vivants	62	7,9	-7,4	4,0	1,9
463 Produits alimentaires, de boissons et de tabac	183	1,3	1,2	2,3	3,5
464 Biens domestiques	173	0,1	0,2	0,1	0,5
465 et 466 Biens d'équipements professionnels	215	0,7	-1,6	-0,6	1,1
467 Autres C.G. spécialisés	193	1,0	-2,5	2,1	-0,1
H Transport et entreposage	1000	1,3	0,3	0,7	1,9
J Information et communication	1000	1,2	3,4	0,1	3,0
L Activités immobilières	1000	-0,3	0,7	0,2	1,3
M+N Soutien aux entreprises	1000	-0,1	3,4	0,1	3,1
M Activités spécialisées, scientifiques et techniques	626	0,2	2,2	0,6	3,8
N Activités de services administratifs et de soutien	374	-0,4	5,7	-0,9	1,7

(1) Trois derniers mois (T) rapportés aux mêmes mois de l'année précédente (T-4) ou aux trois mois précédents (T-1).

N. B. : pour des raisons d'arrondi, l'évolution d'un agrégat peut différer légèrement de l'évolution de ses composantes.

Source : Insee

Nouvelle hausse dans l'information et communication

Le chiffre d'affaires du secteur de l'information et communication est de nouveau en hausse en mai (+1,2 %). Il progresse dans les autres services informatiques (+3,3 %) et dans le secteur de la production de films et de programmes de télévision, enregistrement sonore et édition musicale (+0,5 %). Au contraire, il baisse dans le traitement de données, hébergement et portails internet (-2,6 %) et, dans une moindre mesure, dans les télécommunications (-0,2 %).

Le chiffre d'affaires du secteur de l'information et communication est quasi stable sur les trois derniers mois (+0,1 %) mais augmente sur un an (+3,0 %).

Léger repli des activités immobilières

Le chiffre d'affaires des activités immobilières diminue légèrement en mai (-0,3 %). Il est quasi stable sur les trois derniers mois (+0,2 %) mais augmente sur un an (+1,3 %).

Quasi-stabilité du soutien aux entreprises

En mai, le chiffre d'affaires du secteur soutien aux entreprises est quasi stable (-0,1 %) après une hausse en avril. Les activités de services administratifs et de soutien se replient (-0,4 %), en particulier les activités administratives et autres soutiens (-1,9 %) et la sécurité (-1,0 %). À l'inverse, les activités spécialisées, scientifiques et techniques progressent légèrement (+0,2 %), notamment l'architecture et ingénierie (+1,9 %) et les services professionnels (+0,7 %).

Le chiffre d'affaires dans les services de soutien aux entreprises est quasi stable sur les trois derniers mois (+0,1 %) mais augmente sur un an (+3,1 %).

Révisions

L'évolution pour le mois d'avril est révisée de +0,2 point dans les activités immobilières et dans l'information et communication. Respectivement annoncées à +0,5 % et +3,2 % le mois dernier, elles sont en effet revues à +0,7 % et +3,4 %. Sur ce même mois, la variation du chiffre d'affaires est révisée de +0,1 point dans le commerce de gros hors autos et motos et dans le transport et entreposage.

Indices mensuels de chiffre d'affaires

Valeur CVS-CJO, base et référence 100 en 2005

Nomenclature NAF rév. 2	Poids	Mai 2012	Variation en %		
			Mai/Avril	Avril/Mars	T/T-1 (1)
46 Commerce de gros hors autos et motos	1000	120,8	1,9	-0,8	1,3
461 Intermédiaires	166	130,3	3,5	1,9	1,3
462 Produits agricoles...	62	159,0	7,9	-7,4	4,0
463 Produits alimentaires...	183	123,4	1,3	1,2	2,3
464 Biens domestiques	173	116,2	0,1	0,2	0,1
4646 Produits pharmaceutiques	62	125,2	1,0	0,6	0,1
464 hors 4646 Autres biens domestiques	111	111,2	-0,6	0,0	0,2
465 et 466 Biens d'équipements professionnels	215	107,0	0,7	-1,6	-0,6
465 Epts de l'information et de la communication	81	90,7	1,8	-0,2	1,0
466 C.G. Autres équipements industriels	134	116,8	0,3	-2,3	-1,3
467 Autres C.G. spécialisés	193	117,0	1,0	-2,5	2,1
4673 et 4674 Produits intermédiaires pour l'installation de l'habitat	73	119,2	-0,1	-1,7	1,5
4672, 4675 et 4676 Minerais, produits chimiques, autres produits intermédiaires	77	114,0	2,2	-3,0	0,2
H Transport et entreposage	1000	122,9	1,3	0,3	0,7
493 Transports terrestres de voyageurs, hors train	107	113,6	3,2	-1,6	-2,3
494 Transports routiers...	236	126,0	-1,6	3,8	0,3
51 Transports aériens	100	128,1	6,3	-3,9	7,0
52 Entreposage et services...	354	120,6	1,8	0,2	0,2
J Information et communication	1000	126,7	1,2	3,4	0,1
59 Production de films...	75	117,8	0,5	0,9	2,5
61 Télécommunications	366	120,3	-0,2	3,0	-0,4
62 Autres services informatiques	222	148,1	3,3	5,0	-0,3
631 Traitement de données...	45	132,8	-2,6	5,7	1,2
L Activités immobilières	1000	112,6	-0,3	0,7	0,2
6820A Location de logements	351	119,4	0,4	1,5	-0,7
683 Activités immobilières pour compte de tiers	192	106,6	-3,4	-0,3	-1,3
M+N Soutien aux entreprises	1000	128,9	-0,1	3,4	0,1
M Activités spécialisées, scientifiques et techniques	626	132,7	0,2	2,2	0,6
69 et 70 Services professionnels	271	134,3	0,7	1,0	0,5
71 Architecture et ingénierie...	148	139,5	1,9	1,5	0,9
73 Publicité...	83	108,4	-4,8	2,6	0,6
N Activités de services administratifs et de soutien	374	122,5	-0,4	5,7	-0,9
77 Location et location-bail	77	127,9	1,7	1,9	0,7
78 Activités liées à l'emploi	79	116,9	1,9	10,9	-2,1
80 et 81 Sécurité...	65	130,4	-1,0	7,2	-0,1
82 Activités administratives et autres soutiens	104	123,9	-1,9	4,4	0,8

(1) Trois derniers mois rapportés aux trois mois précédents

Source : Insee

Pour en savoir plus :

- Des données complémentaires (séries longues, méthodologie, pages internet associées...) sont sur la page HTML de cette publication : <http://www.insee.fr/fr/themes/info-rapide.asp?id=95>
- Retrouvez les séries longues dans la BDM : [G1296](#), [G1299](#), [G1301](#), [G1302](#), [G1304](#).
- Contact presse : bureau-de-presse@insee.fr

Prochaine publication : début septembre 2012