

Informations Rapides



3 septembre 2012 - n° 215 **CONJONCTURE**

■ Chiffre d'affaires dans l'industrie et la construction – Juin 2012

En juin 2012, le chiffre d'affaires de l'industrie manufacturière diminue de 1,1 % par rapport à mai

Tous les indices commentés dans ce numéro d'Informations Rapides sont des indices « en valeur » (hors taxe) et corrigés des variations saisonnières et des effets de calendrier (CVS-CJO).

Le commentaire présente les évolutions des sous-secteurs par contributions décroissantes. La contribution d'un sous-secteur prend en compte l'ampleur de son évolution et son poids.

En juin 2012, le chiffre d'affaires des entreprises de l'industrie manufacturière est en légère baisse (-1,1 %) par rapport à mai. Il recule également à l'exportation (-2,6 %), ainsi que sur l'ensemble de l'industrie (B à E) (-1,3 %).

Nette baisse dans les matériels de transport

En juin, le chiffre d'affaires des matériels de transport est en baisse (-3,1 %). Il diminue fortement dans les autres matériels de transport (-7,0 %) et est stable dans l'industrie automobile (-0,1 %).

Baisse dans l'agro-alimentaire, les autres industries et les équipements

Le chiffre d'affaires des industries agricoles et alimentaires diminue également en juin (-1,5 %) après une hausse équivalente en mai.

Le chiffre d'affaires des autres industries recule de nouveau en juin (-0,5 %). Il diminue notamment dans l'industrie chimique (-2,6 %) et la métallurgie et produits mécaniques (-2,5 %) mais progresse dans l'industrie pharmaceutique (+2,6 %).

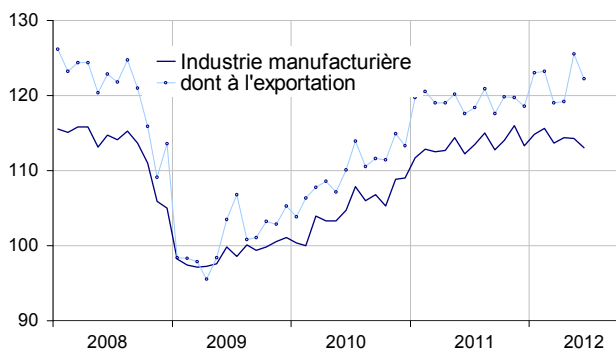
En juin, le chiffre d'affaires des équipements électriques, électroniques, informatiques ; machines est également en baisse (-0,8 %). Il chute dans les produits informatiques, électroniques et optiques (-8,2 %) mais augmente dans les machines et équipements n.c.a. (+1,8 %) et les équipements électriques (+2,8 %).

Léger repli dans la cokéfaction et raffinage

Le chiffre d'affaires de la cokéfaction et raffinage se replie légèrement en juin (-0,2 %).

Le chiffre d'affaires dans l'industrie manufacturière

CVS-CJO, base et référence 100 en 2005



Source : Insee

Évolution du chiffre d'affaires dans l'industrie et la construction

CVS-CJO, base et référence 100 en 2005

NA : A 10, (A 17)	Poids*	Variation en %			
		Juin/Mai	Mai/Avril	T/T-1 (1)	T/T-4 (1)
Industries :					
BE : INDUSTRIE	8022	-1,3	0,3	-0,3	1,1
CZ : INDUSTRIE MANUFACTURIERE	7167	-1,1	-0,1	-0,7	0,7
<i>dont à l'exportation</i>	<i>1017</i>	<i>-2,6</i>	<i>5,3</i>	<i>0,5</i>	<i>2,8</i>
(C1) : Industries agricoles et alimentaires	1131	-1,5	1,5	1,5	4,0
(C2) : Cokéfaction et raffinage	461	-0,2	-4,8	-4,9	4,2
(C3) : Équipements électriques, électroniques, informatiques ; machines	927	-0,8	0,3	-1,8	-1,0
(C4) : Matériels de transport	1383	-3,1	1,0	-2,7	-1,1
(C5) : Autres industries	3265	-0,5	-0,4	0,2	0,2
(DE) : Industries extractives, énergie, eau, déchets et dépollution	855	-1,9	3,2	2,2	3,7
FZ : CONSTRUCTION	1978	0,0	0,3	-0,6	0,8

* : 10000=B.F

(1) Trois derniers mois (T) rapportés aux mêmes mois de l'année précédente (T-4) ou aux trois mois précédents (T-1).

Nota Bene : pour des raisons d'arrondi, l'évolution d'un agrégat peut différer légèrement de l'évolution de ses composantes.

Source : Insee

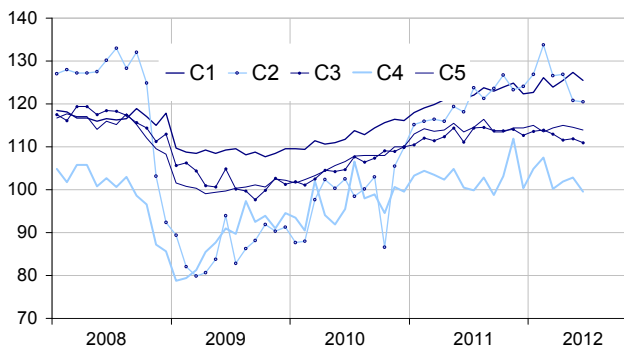
Baisse au cours du deuxième trimestre

Sur le trimestre (T/T-1), le chiffre d'affaires de l'industrie manufacturière recule (-0,7 %). Il diminue dans les matériels de transport (-2,7 %), la cokéfaction et raffinage (-4,9 %) et les équipements électriques, électroniques, informatiques ; machines (-1,8 %).

Sur un an (T/T-4), le chiffre d'affaires de l'industrie manufacturière est en hausse (+0,7 %).

Le chiffre d'affaires dans l'industrie manufacturière par secteur

CVS-CJO, base et référence 100 en 2005



Source : Insee

Baisse dans l'énergie-eau et dépollution

Le chiffre d'affaires des industries extractives, énergie, eau, gestion des déchets et dépollution diminue en juin (-1,9 %). Il progresse sur le trimestre (+2,2 %) et sur un an (+3,7 %).

Stabilité dans la construction

En juin, le chiffre d'affaires dans la construction est stable (0,0 %). Il recule sur le trimestre (-0,6 %) mais progresse sur un an (+0,8 %).

Révisions

Dans l'industrie manufacturière, l'évolution pour le mois de mai est légèrement révisée à la baisse (-0,1 %, annoncée initialement à 0,0 %). Les révisions les plus fortes portent sur la métallurgie et produits métalliques (0,0 %, annoncée à +2,3 %) et le textile, habillement, cuir et chaussures (+3,3 %, annoncée à +1,8 %).

Révision des variations

en point de %

	Mai/ Avr.	Avr./ Mars	Mars/ Fév.	T1 2012/ T4 2011	2011/ 2010
Industrie (BE)	0,09	-0,25	0,00	-0,17	0,00
série brute	0,00	-0,32	0,00	0,00	0,00
coefs CVS-CJO	0,09	0,07	0,00	-0,17	0,00
Industrie manufacturière (CZ)	-0,09	-0,17	0,08	-0,12	-0,03
série brute	-0,36	0,00	0,00	0,00	0,00
coefs CVS-CJO	0,27	-0,17	0,08	-0,12	-0,03

Note de lecture : dans l'industrie manufacturière, l'évolution CVS-CJO entre avril et mai 2012 est révisée de -0,09 point, dont -0,36 point lié à la révision des données brutes et +0,27 au recalcul des coefficients CVS-CJO.

Source : Insee

Indice de chiffre d'affaires dans l'industrie et la construction

CVS-CJO, base et référence 100 en 2005

NA : A10, (A17), [A38 ou A64]	Poids*	Variation en %			
		Juin 2012	Juin/Mai	Mai/Avril	T/T-1 (2)
Industries :	8022	116,7	-1,3	0,3	-0,3
BE : INDUSTRIE	7167	113,0	-1,1	-0,1	-0,7
CZ : INDUSTRIE MANUFACTURIERE	1017	122,2	-2,6	5,3	0,5
(C1) : Industries agricoles et alimentaires	1131	125,4	-1,5	1,5	1,5
<i>dont à l'exportation</i>	95	143,8	-3,9	2,3	-3,1
(C2) : Cokéfaction et raffinage	461	120,5	-0,2	-4,8	-4,9
(C3) : Équipements électriques, électroniques, informatiques ; machines	927	110,9	-0,8	0,3	-1,8
<i>dont à l'exportation</i>	162	107,7	-0,5	1,6	-1,7
[CI] Produits informatiques, électroniques et optiques	293	91,3	-8,2	4,4	-4,0
[CJ] Équipements électriques	219	118,8	2,8	-3,3	-3,1
[CK] Machines et équipements n.c.a. (1)	415	120,6	1,8	-0,3	0,2
(C4) : Matériels de transport	1383	99,6	-3,1	1,0	-2,7
<i>dont à l'exportation</i>	201	110,8	-15,9	17,0	8,3
[CL1] Automobile	960	84,8	-0,1	0,2	-3,0
[CL2] Autres matériels de transport	423	133,3	-7,0	1,8	-2,1
(C5) : Autres industries	3265	113,9	-0,5	-0,4	0,2
<i>dont à l'exportation</i>	501	126,8	2,0	1,6	1,7
[CB] Textile, habillement, cuir et chaussures	231	102,2	1,5	3,3	-0,4
[CC] Bois, papier et imprimerie	380	103,6	0,3	-1,1	0,7
[CE] Chimie	565	123,1	-2,6	-1,3	0,7
[CF] Pharmacie	336	125,0	2,6	-2,8	6,2
[CG] Caoutchouc, plastique et minéraux non métalliques	552	106,9	0,8	-0,5	-0,4
[CH] Métallurgie et produits métalliques	739	111,0	-2,5	0,0	-1,5
[CM] Autres industries manufacturières y. c réparation et installation	462	122,1	0,3	0,4	-1,3
(DE) : Industries extractives, énergie, eau, gestion des déchets et dépollution	855	147,7	-1,9	3,2	2,2
[BZ] Industries extractives	58	115,3	0,5	1,1	4,9
[DZ] Électricité, gaz, vapeur et air conditionné	566	154,7	-3,1	4,8	2,4
[EZ] Eau, assainissement, déchets et dépollution	231	138,7	1,2	-0,6	1,1
FZ : CONSTRUCTION	1978	121,3	0,0	0,3	-0,6

* : 10000=B..F

(1) n.c.a. : non classé ailleurs

(2) Trois derniers mois rapportés aux trois mois précédents

Source : Insee

Pour en savoir plus :

- Des données complémentaires (séries longues, méthodologie, pages internet associées...) sont sur la page HTML de cette publication : <http://www.insee.fr/fr/themes/info-rapide.asp?id=53>
- Retrouvez les séries longues dans la BDM : [G1009](#), [G1010](#), [G1011](#), [G1012](#) et [G1013](#).
- Contact presse : bureau-de-presse@insee.fr

Prochaine publication : début octobre 2012