

Informations Rapides



2 avril 2012 - n° 87 CONJONCTURE

■ Chiffre d'affaires dans le commerce de gros et divers services aux entreprises - Janvier 2012

En janvier 2012, le chiffre d'affaires progresse dans le soutien aux entreprises mais diminue dans les activités immobilières

Tous les indices commentés dans ce numéro d'Informations Rapides sont des indices « en valeur » (hors taxe) et corrigés des variations saisonnières et des effets de calendrier (CVS-CJO).

Dans le commentaire, les évolutions par sous-secteur sont présentées par ordre décroissant de leur contribution. Les contributions prennent en compte non seulement l'ampleur de l'évolution d'un sous-secteur, mais également son poids.

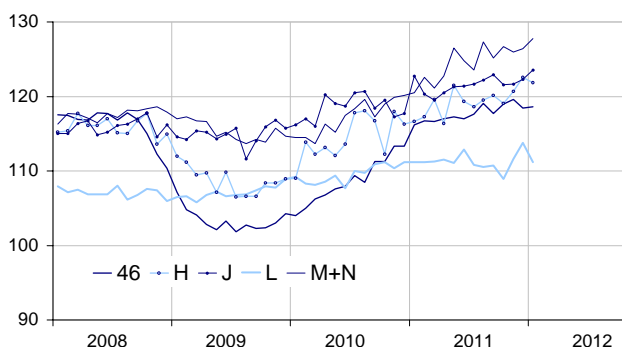
En janvier 2012, le chiffre d'affaires est en hausse dans le soutien aux entreprises (+1,1 %) et dans l'information et communication (+1,0 %). Il progresse légèrement dans le commerce de gros (+0,2 %). À l'inverse, il diminue dans les activités immobilières (-2,3 %) et dans le transport et entreposage (-0,7 %).

Légère hausse du commerce de gros hors automobiles et motos

En janvier, le chiffre d'affaires du commerce de gros hors autos et motos progresse légèrement (+0,2 %) après une baisse en décembre. Il augmente notamment pour les grossistes en biens d'équipements professionnels (+1,6 %), en produits alimentaires, boissons et tabac (+1,3 %) et pour les autres commerces de gros spécialisés (+0,5 %). À l'inverse, il diminue pour les intermédiaires (-2,8 %).

Chiffre d'affaires dans le commerce de gros et les divers services aux entreprises

Indices CVS-CJO base et référence 100 en 2005



Source : Insee

En 2011, le chiffre d'affaires du commerce de gros progresse à un rythme moins soutenu qu'en 2010. Sur le dernier trimestre, il augmente très légèrement comparativement au trimestre précédent (+0,2 %, T/T-1). Il progresse plus nettement comparé au même trimestre de l'an passé (+4,0 %, T/T-4).

Recul dans le transport et entreposage

En janvier, le chiffre d'affaires du transport et entreposage recule (-0,7 %) après deux mois de hausse. Il progresse dans les transports routiers de fret et services de déménagement hors ferroviaires (+3,1 %), dans l'entreposage et services auxiliaires (+1,9 %) et dans les transports aériens (+1,7 %). À l'inverse, il diminue dans les transports terrestres de voyageurs, hors train (-3,7 %).

Indices mensuels de chiffre d'affaires

Valeur CVS-CJO, base et référence 100 en 2005

Nomenclature Naf rev. 2	Poids	Variation en %			
		Janv./ Déc.	Déc./ Nov.	T/T-1 (1)	T/T-4 (1)
46 Commerce de gros hors autos et motos	1000	0,2	-1,0	0,2	4,0
461 Intermédiaires	166	-2,8	0,3	1,7	6,8
462 Produits agricoles bruts et d'animaux vivants	62	0,9	-4,0	-0,6	7,2
463 Produits alimentaires, de boissons et de tabac	183	1,3	-1,8	-1,2	3,3
464 Biens domestiques	173	-0,3	-0,3	0,1	2,7
465 et 466 Biens d'équipements professionnels	215	1,6	-0,1	1,5	3,4
467 Autres C.G. spécialisés	193	0,5	-1,7	-0,5	2,8
H Transport et entreposage	1000	-0,7	1,6	1,8	4,0
J Information et communication	1000	1,0	0,5	0,2	2,7
L Activités immobilières	1000	-2,3	2,0	2,0	1,1
M+N Soutien aux entreprises	1000	1,1	0,3	0,3	5,5
M Activités spécialisées, scientifiques et techniques	626	0,4	0,0	0,9	6,3
N Activités de services administratifs et de soutien	374	2,4	1,0	-0,9	4,0

(1) Trois derniers mois (T) rapportés aux mêmes mois de l'année précédente (T-4) ou aux trois mois précédents (T-1).

Nota Bene: pour des raisons d'arrondi, l'évolution d'un agrégat peut différer légèrement de l'évolution de ses composantes.

Source : Insee

Le chiffre d'affaires du *transport et entreposage* est en hausse sur les trois derniers mois (+1,8 %) et sur un an (+4,0 %).

Nouvelle hausse dans l'information et communication

Le chiffre d'affaires du secteur de l'*information et la communication* progresse de nouveau en janvier (+1,0 %). Il augmente dans les *autres services informatiques* (+3,3 %), dans les *télécommunications* (+0,9 %) et dans le *traitement de données, hébergement et portails internet* (+5,1 %). À l'inverse, il diminue dans le secteur de la *production de films et de programmes de télévision, enregistrement sonore et édition musicale* (-1,0 %).

Le chiffre d'affaires du secteur de l'*information et communication* est quasi stable sur les trois derniers mois (+0,2 %) et progresse sur un an (+2,7 %).

Baisse des activités immobilières

Le chiffre d'affaires des *activités immobilières* est en baisse en janvier (-2,3 %). Il progresse sur les trois derniers mois (+2,0 %) et sur un an (+1,1 %).

Nouvelle hausse du soutien aux entreprises

En janvier, le chiffre d'affaires du secteur *soutien aux entreprises* est de nouveau en hausse (+1,1 %). Les *activités spécialisées, scientifiques et techniques* progressent (+0,4 %), notamment l'*architecture et ingénierie* (+1,3 %) et les *services professionnels* (+0,8 %). Les *activités de services administratifs et de soutien* sont également en hausse (+2,4 %), en particulier les *activités liées à l'emploi* (+9,4 %).

Le chiffre d'affaires dans les *services de soutien aux entreprises* augmente légèrement sur les trois derniers mois (+0,3 %). Il progresse également sur un an (+5,5 %).

Révisions

L'évolution pour le mois de décembre est révisée de +1,1 point dans le *transport et entreposage*. Annoncée initialement à +0,5 %, elle est revue à +1,6 %. Sur ce même mois, la variation du chiffre d'affaires est révisée de +0,3 point dans le *soutien aux entreprises*, de -0,2 point dans l'*information et communication*, de +0,1 point dans le *commerce de gros hors autos et motos* et de +0,1 point dans les *activités immobilières*.

La mise à jour annuelle des modèles CVS-CJO sur cette campagne conduit à des révisions plus importante que d'ordinaire.

Indices mensuels de chiffre d'affaires

Valeur CVS-CJO, base et référence 100 en 2005

Nomenclature NAF rév. 2	Poids	Janv. 2012	Variation en %		
			Janv./Déc.	Déc./N ov.	T/T-1 (1)
46 Commerce de gros hors autos et motos	1000	118,6	0,2	-1,0	0,2
461 Intermédiaires	166	122,6	-2,8	0,3	1,7
462 Produits agricoles...	62	153,5	0,9	-4,0	-0,6
463 Produits alimentaires...	183	119,1	1,3	-1,8	-1,2
464 Biens domestiques	173	116,7	-0,3	-0,3	0,1
4646 Produits pharmaceutiques	62	123,6	-1,7	-0,3	0,5
464 hors 4646 Autres biens domestiques	111	112,9	0,7	-0,2	-0,1
465 et 466 Biens d'équipements professionnels	215	109,0	1,6	-0,1	1,5
465 Eqpts de l'information et de la communication	81	90,2	3,6	-2,4	0,7
466 C.G. Autres équipements industriels	134	120,3	0,7	1,1	1,9
467 Autres C.G. spécialisés	193	115,8	0,5	-1,7	-0,5
4673 et 4674 Produits intermédiaires pour l'installation de l'habitat	73	123,4	0,9	0,6	2,4
4672, 4675 et 4676 Minerais, produits chimiques, autres produits intermédiaires	77	112,7	-1,5	-0,5	-0,8
H Transport et entreposage	1000	121,8	-0,7	1,6	1,8
493 Transports terrestres de voyageurs, hors train	107	115,2	-3,7	4,0	2,7
494 Transports routiers...	236	128,0	3,1	0,6	0,1
51 Transports aériens	100	119,6	1,7	0,4	6,1
52 Entreposage et services...	354	121,2	1,9	-1,0	0,1
J Information et communication	1000	123,5	1,0	0,5	0,2
59 Production de films...	75	114,4	-1,0	-2,5	0,4
61 Télécommunications	366	118,3	0,9	-0,3	0,1
62 Autres services informatiques	222	142,6	3,3	3,3	0,1
631 Traitement de données...	45	133,2	5,1	-1,2	-2,1
L Activités immobilières	1000	111,2	-2,3	2,0	2,0
6820A Location de logements	351	116,0	-6,5	6,3	4,4
683 Activités immobilières pour compte de tiers	192	111,0	1,4	0,3	0,6
M+N Soutien aux entreprises	1000	127,8	1,1	0,3	0,3
M Activités spécialisées, scientifiques et techniques	626	130,8	0,4	0,0	0,9
69 et 70 Services professionnels	271	132,3	0,8	0,5	0,1
71 Architecture et ingénierie...	148	136,9	1,3	-2,9	3,5
73 Publicité...	83	112,0	1,7	1,3	0,4
N Activités de services administratifs et de soutien	374	122,8	2,4	1,0	-0,9
77 Location et location-bail	77	126,0	1,7	0,6	-0,8
78 Activités liées à l'emploi	79	118,8	9,4	-3,2	-1,4
80 et 81 Sécurité...	65	130,1	4,7	-1,5	-2,3
82 Activités administratives et autres soutiens	104	120,7	-0,5	1,0	0,4

(1) Trois derniers mois rapportés aux trois mois précédents

Source : Insee

Pour en savoir plus :

- Des données complémentaires (séries longues, méthodologie, pages internet associées...) sont sur la page HTML de cette publication : <http://www.insee.fr/fr/themes/info-rapide.asp?id=95>
- Retrouvez les séries longues dans la BDM : [G1296](#), [G1299](#), [G1301](#), [G1302](#), [G1304](#).
- Contact presse : bureau-de-presse@insee.fr

Prochaine publication : début mai 2012