

# Informations Rapides



10 août 2012 - n° 199 **CONJONCTURE**

## Principaux Indicateurs

### ■ Indice de la production industrielle – Juin 2012

## En juin 2012, la production manufacturière est quasi stable (+0,1 %)

Toutes les évolutions commentées dans ce numéro d'Informations-Rapides sont corrigées des variations saisonnières et du nombre de jours ouvrables (CVS-CJO).

N. B. : dans le commentaire, les évolutions par sous-branche sont présentées par ordre décroissant de leur contribution à l'évolution globale de l'indice de la production industrielle.

Au mois de juin 2012, la **production de l'industrie manufacturière** est quasi stable en volume par rapport à mai (+0,1 %). Elle était en baisse au mois de mai 2012 (-1,1 %).

La production de l'**ensemble de l'industrie** est stable.

### Au deuxième trimestre, la production manufacturière a diminué de 1,2 % ...

Au deuxième trimestre, la production a diminué dans l'industrie manufacturière (-1,2 %) et dans l'ensemble de l'industrie (-0,6 %).

Sur ces trois mois, la baisse de la production affecte notamment les *matériels de transport* (-3,7 %), les *autres produits industriels* (-0,6 %) et les *équipements électriques, électroniques, informatiques, machines* (-1,9 %).

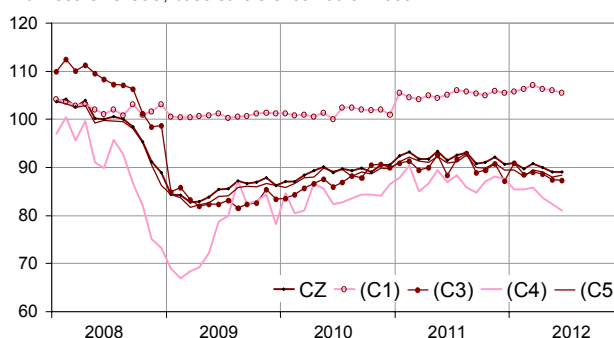
### ... et est inférieure de 3,1 % au niveau atteint l'année précédente.

La production manufacturière du deuxième trimestre 2012 est en net repli (-3,1 %) par rapport au deuxième trimestre 2011.

Sur cette période, la production a nettement baissé dans les *autres produits industriels* (-3,2 %) ainsi que dans les *matériels de transport* (-6,0 %) et les *équipements électriques, électroniques, informatiques, machines* (-2,8 %). Elle est en très forte baisse dans le *raffinage* (-13,1 %).

### Indices mensuels de la production industrielle

Données CVS-CJO, base et référence 100 en 2005



Légende : CZ : industrie manufacturière - (C1) : IAA - (C3) : équipements électriques, électroniques, informatiques ; machines - (C4) : matériels de transport - (C5) : autres industries  
Sources : Insee, SSP, SOeS

### Évolution de la production industrielle

En %, CVS-CJO, base et référence 100 en 2005

NA : A10, (A17)	Pond. *	Juin / Mai	Mai / Avril	T/T-1 (1)	T/T-4 (2)
<b>BE : INDUSTRIE</b>	<b>6815</b>	<b>0,0</b>	<b>-2,1</b>	<b>-0,6</b>	<b>-1,9</b>
<b>CZ : INDUSTRIE MANUFACTURIÈRE</b>	<b>5942</b>	<b>0,1</b>	<b>-1,1</b>	<b>-1,2</b>	<b>-3,1</b>
(C1) Industries agricoles et alimentaires	794	-0,5	-0,2	-0,4	1,0
(C2) Cokéfaction et raffinage	122	13,6	-5,9	0,7	-13,1
(C3) Fab. d'éqpts électriq., électronique, informatiques ; machines	1004	-0,2	-1,4	-1,9	-2,8
(C4) Fabrication de matériels de transport	845	-1,7	-1,6	-3,7	-6,0
(C5) Fab. d'autres produits industriels	3177	0,5	-1,1	-0,6	-3,2
<b>(DE) : Industries extractives, énergie, eau</b>	<b>873</b>	<b>-0,8</b>	<b>-7,7</b>	<b>3,2</b>	<b>6,0</b>
<b>FZ : Construction</b>	<b>3185</b>	<b>0,7</b>	<b>-1,2</b>	<b>2,9</b>	<b>-1,5</b>

\*Pondération (10 000 = B...F)

(1) Trois derniers mois rapportés aux trois mois précédents

(2) Trois derniers mois rapportés à la même période de l'année précédente

Sources : Insee, SSP, SOeS

**En juin 2012, la production augmente dans les « autres produits industriels » (+0,5 %) ...**

La production est en hausse dans les autres industries manufacturières y c. réparation et installation (+2,3 %), dans le bois, papier et imprimerie (+2,5 %), ainsi que dans le textile, habillement, cuir et chaussures (+2,7 %). En revanche, elle baisse dans le caoutchouc (-1,3 %) et dans la chimie (-1,1 %).

**Évolution de la production industrielle**

Données CVS-CJO, base et référence 100 en 2005

NA : A10, (A17), [A38 ou A64]	Pond. *	Juin 2012	Juin / Mai	Mai / Avril	T/T-1 (3)
<b>BE : INDUSTRIE</b>	<b>6815</b>	<b>90,1</b>	<b>0,0</b>	<b>-2,1</b>	<b>-0,6</b>
<b>CZ : INDUSTRIE MANUFACTURIÈRE</b>	<b>5942</b>	<b>89,1</b>	<b>0,1</b>	<b>-1,1</b>	<b>-1,2</b>
(C1) Industries agricoles et alimentaires	794	105,6	-0,5	-0,2	-0,4
(C2) Cokéfaction et raffinage	122	70,9	13,6	-5,9	0,7
(C3) Fab. d'éqpts électriq., électronique, informatiques ; machines	1004	87,3	-0,2	-1,4	-1,9
[CI] Produits informatiques, électroniques et optiques	319	86,6	-4,0	-2,6	-4,3
[CJ] Équipements électriques	251	100,0	3,3	-0,3	1,3
[CK] Machines et équipements n.c.a. (1)	434	80,6	0,6	-1,0	-2,0
(C4) Fabrication de matériels de transport	845	81,0	-1,7	-1,6	-3,7
[CL1] Automobile	567	61,2	-3,0	-0,9	-4,1
[CL2] Autres matériels de transport	278	121,5	-0,1	-2,2	-3,4
(C5) Fab. d'autres produits industriels	3177	88,4	0,5	-1,1	-0,6
[CB] Textile, habillement, cuir et chaussure	183	59,9	2,7	-0,3	1,5
[CC] Bois, papier et imprimerie	320	77,0	2,5	-0,8	0,2
[CE] Chimie	323	112,4	-1,1	-0,4	0,3
[CF] Pharmacie	325	112,4	-0,3	-0,4	-1,2
[CG] Caoutchouc, plastiq. et minér. non mét.	597	81,8	-1,3	-1,1	-1,6
[CH] Métallurgie et produits métalliques	954	78,7	0,4	-1,1	-1,5
[CM] Autres industries manufacturières y c. réparation et installation	475	102,0	2,3	-2,7	0,5
(DE) : Industries extractives, énergie, eau	873	96,7	-0,8	-7,7	3,2
[BZ] Industries extractives	65	84,3	-2,7	-0,9	4,0
[DZ] Électricité, gaz, vapeur et air conditionné	727	96,3	-1,0	-9,2	3,5
[EZ] Eau, assainissement	81	109,3	1,8	0,8	-0,6
<b>FZ : Construction</b>	<b>3185</b>	<b>94,5</b>	<b>0,7</b>	<b>-1,2</b>	<b>2,9</b>
<b>MIGs (2)</b>					
Biens d'investissement	1984	86,0	-0,6	-2,1	-2,4
Biens intermédiaires	2315	84,4	0,0	-0,6	-0,7
Biens de consommation durables	136	83,7	1,5	-0,1	0,6
Biens de consommation non durables	1435	103,1	0,2	-0,5	-0,5

\*Pondération (10 000 = B...F)

(1) n.c.a. : non classés ailleurs

(2) Main industrial groupings : définition dans le règlement CE 656/2007 de juin 2007

(3) Trois derniers mois rapportés aux trois mois précédents

Sources : Insee, SSP, SOeS

**... mais diminue dans les « matériels de transport » (-1,7 %) .**

La production diminue dans l'automobile (-3,0 %) et est quasi stable dans les autres matériels de transport (-0,1 %).

**Elle est quasi stable dans les équipements électriques, électroniques, informatiques et machines (-0,2 %).**

La production diminue dans les produits informatiques, électroniques et optiques (-4,0 %). En revanche, elle augmente dans les équipements électriques (+3,3 %) et dans les machines et équipements nca (+0,6 %).

**La « cokéfaction et raffinage » est en forte hausse (+13,6 %).**

La production de juin augmente nettement dans la cokéfaction et raffinage (+13,6 %) suite à la reprise d'activité d'une raffinerie à la mi-juin.

**• Révisions : -0,12 point en mai**

L'indice manufacturier du mois de mai est révisé de -0,12 point. La révision de l'indice sur l'année 2011 (-0,46 point) est due principalement à l'intégration des résultats de l'enquête annuelle de production de 2011.

**Mesure des révisions des variations**

(en point de %)

	Mai / Avril	Avril / Mars	Mars / Fév.	T1 2012 / T4 2011	2011 / 2010
<b>Industrie (BE)</b>	<b>-0,12</b>	<b>0,01</b>	<b>-0,11</b>	<b>-0,04</b>	<b>-0,39</b>
Série brute	-0,05	-0,36	-0,30	-0,03	-0,38
Coeff. CVS-CJO	-0,07	0,37	0,19	-0,01	-0,01
<b>Industrie manufacturière (CZ)</b>	<b>-0,12</b>	<b>-0,01</b>	<b>-0,21</b>	<b>-0,04</b>	<b>-0,46</b>
Série brute	-0,26	-0,27	-0,29	-0,12	-0,43
Coeff. CVS-CJO	0,14	0,26	0,08	0,08	-0,03

Note de lecture : dans l'industrie manufacturière, l'évolution CVS-CJO entre avril et mai est révisée de -0,12 point avant arrondi, dont -0,26 point lié à la révision des données brutes et 0,14 au recalcul des coefficients CVS-CJO.

Sources : Insee, SSP, SOeS

**• Comparaison France-Zone euro**

**En zone euro, la production industrielle était en hausse en mai (+0,6 %).**

En mai 2012, la production industrielle dans son ensemble était en légère hausse dans la zone euro en données corrigées des variations saisonnières (+0,6 %, source : Eurostat), avec, en particulier, une hausse de la production de biens d'investissement (+0,9 %) et des biens de consommation non durables (+1,7 %). L'évolution en France était de -2,1 % pour l'ensemble de l'industrie, de -2,1 % pour les biens d'investissement et de -0,5 % pour les biens de consommation non durables (chiffres révisés).

**Pour en savoir plus :**

- Des données complémentaires (séries longues, méthodologie, pages internet associées...) sont disponibles sur la page HTML de cet indicateur : <http://www.insee.fr/fr/themes/info-rapide.asp?id=10>
- Retrouvez les séries longues dans la BDM : [G950](#), [G951](#), [G952](#), [G953](#), [G963](#).
- Contact presse : [bureau-de-presse@insee.fr](mailto:bureau-de-presse@insee.fr)