

# Informations Rapides



10 février 2012 - n° 40 **CONJONCTURE**

## Principaux Indicateurs

### ■ Indice de la production industrielle – Décembre 2011

## Baisse de la production manufacturière en décembre 2011 (-1,4 %)

Toutes les évolutions commentées dans ce numéro d'Informations-Rapides sont corrigées des variations saisonnières et du nombre de jours ouvrables (CVS-CJO).

N. B. : dans le commentaire, les évolutions par sous-branche sont présentées par ordre décroissant de leur contribution. Les contributions prennent en compte non seulement l'ampleur de l'évolution d'une sous-branche, mais également son poids dans l'industrie.

Au mois de décembre 2011, la **production de l'industrie manufacturière** diminue en volume par rapport à novembre 2011 (-1,4 %). Elle était en hausse au mois de novembre 2011 (+1,4 %). En 2011, en moyenne annuelle, elle augmente de 3,8 %.

La production de **l'ensemble de l'industrie** diminue également en décembre (-1,4 %).

### Au cours du quatrième trimestre 2011, la production manufacturière a diminué (-0,5 %) ...

Au cours du quatrième trimestre 2011, la production a diminué dans l'industrie manufacturière (-0,5 %) ainsi que dans l'ensemble de l'industrie (-0,8 %).

La production est en baisse dans les *autres produits industriels* (-0,9 %) et dans les *équipements électriques, électroniques, informatiques, machines* (-1,1 %). Elle augmente dans les *matériels de transport* (+1,6 %) et dans la *cokéfaction et raffinage* (+4,6 %).

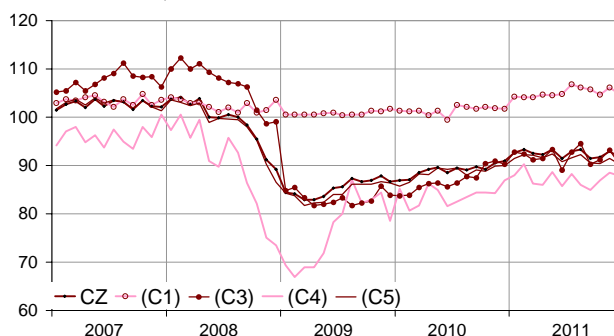
### ... mais dépasse de 2,1 % son niveau de l'an dernier.

La production manufacturière du quatrième trimestre 2011 est en progression (+2,1 %) par rapport au quatrième trimestre 2010.

Sur la même période, la production a augmenté dans les *autres produits industriels* (+1,3 %), dans les *matériels de transport* (+3,1 %) et dans les *équipements électriques, électroniques, informatiques, machines* (+1,1 %). Dans la *cokéfaction et raffinage*, l'augmentation est nettement plus forte (+20,2 %) ; en octobre 2010, la production était exceptionnellement faible, en raison de grèves.

### Indices mensuels de la production industrielle

Données CVS-CJO, base et référence 100 en 2005



Légende : CZ : industrie manufacturière - (C1) : IAA - (C3) : équipements électriques, électroniques, informatiques ; machines - (C4) : matériels de transport - (C5) : autres industries  
Sources : Insee, SSP, SOeS

### Évolution de la production industrielle

En %, CVS-CJO, base et référence 100 en 2005

NA : A10, (A17)	Pond. *	Déc. / Nov.	Nov. / Oct.	T/T-1 (1)	T/T-4 (2)
<b>BE : INDUSTRIE</b>	<b>6815</b>	<b>-1,4</b>	<b>1,1</b>	<b>-0,8</b>	<b>0,6</b>
<b>CZ : INDUSTRIE MANUFACTURIÈRE</b>	<b>5942</b>	<b>-1,4</b>	<b>1,4</b>	<b>-0,5</b>	<b>2,1</b>
(C1) Industries agricoles et alimentaires	794	-1,2	1,3	-0,9	3,2
(C2) Cokéfaction et raffinage	122	0,6	2,1	4,6	20,2
(C3) Fab. d'éqpts électriq., électroniq., informatiques ; machines	1004	-3,2	2,2	-1,1	1,1
(C4) Fabrication de matériels de transport	845	-0,7	1,7	1,6	3,1
(C5) Fab. d'autres produits industriels	3177	-1,2	1,1	-0,9	1,3
<b>(DE) : Industries extractives, énergie, eau</b>	<b>873</b>	<b>-1,3</b>	<b>-0,7</b>	<b>-2,9</b>	<b>-8,5</b>
<b>FZ : Construction</b>	<b>3185</b>	<b>-2,0</b>	<b>1,7</b>	<b>-0,7</b>	<b>3,1</b>

\*Pondération (10 000 = B...F)

(1) Trois derniers mois rapportés aux trois mois précédents

(2) Trois derniers mois rapportés à la même période de l'année précédente

Sources : Insee, SSP, SOeS

**En décembre, la production diminue dans les « autres produits industriels » (-1,2 %)...**

La production diminue dans les *autres industries manufacturières y c. réparation* (-2,0 %), dans la *métallurgie et produits métalliques* (-1,2 %), dans la *chimie* (-1,2 %), dans le *caoutchouc, plastique et minéraux non métalliques* (-0,8 %), dans le *textile, habillement, cuir et chaussure* (-2,9 %) et dans le *bois, papier et imprimerie* (-1,3 %). Elle augmente dans la *pharmacie* (+0,3 %).

**Évolution de la production industrielle**

Données CVS-CJO, base et référence 100 en 2005

NA : A10, (A17), [A38 ou A64]	Pond. *	Déc. 2011	Déc. / Nov. Nov.	Nov. / Oct. Oct.	T/T-1 (3)
<b>BE : INDUSTRIE</b>	<b>6815</b>	<b>91,8</b>	<b>-1,4</b>	<b>1,1</b>	<b>-0,8</b>
<b>CZ : INDUSTRIE MANUFACTURIÈRE</b>	<b>5942</b>	<b>91,7</b>	<b>-1,4</b>	<b>1,4</b>	<b>-0,5</b>
(C1) Industries agricoles et alimentaires	794	104,8	-1,2	1,3	-0,9
(C2) Cokéfaction et raffinage	122	79,5	0,6	2,1	4,6
(C3) Fab. d'éqpts électriq., électroniq., informatiques ; machines	1004	90,2	-3,2	2,2	-1,1
[CI] Produits informatiques, électroniques et optiques	319	90,6	-4,6	0,3	-2,0
[CJ] Équipements électriques	251	101,5	-2,1	3,3	0,3
[CK] Machines et équipements n.c.a. (1)	434	83,4	-2,8	2,9	-1,3
(C4) Fabrication de matériels de transport	845	87,9	-0,7	1,7	1,6
[CL1] Automobile	567	69,0	-1,4	1,3	-2,6
[CL2] Autres matériels de transport	278	126,7	0,5	1,9	7,0
(C5) Fab. d'autres produits industriels	3177	90,3	-1,2	1,1	-0,9
[CB] Textile, habillement, cuir et chaussure	183	56,5	-2,9	-1,0	-4,3
[CC] Bois, papier et imprimerie	320	76,4	-1,3	2,8	-3,9
[CE] Chimie	323	110,1	-1,2	0,2	-0,4
[CF] Pharmacie	325	113,7	0,3	0,1	-0,2
[CG] Caoutchouc, plastiq. et minér. non mét.	597	88,2	-0,8	1,7	-0,2
[CH] Métallurgie et produits métalliques	954	80,7	-1,2	0,7	-2,1
[CM] Autres industries manufacturières y c. réparation et installation	475	105,5	-2,0	2,2	1,8
(DE) : Industries extractives, énergie, eau	873	92,5	-1,3	-0,7	-2,9
[BZ] Industries extractives	65	92,2	1,2	3,8	2,5
[DZ] Électricité, gaz, vapeur et air conditionné	727	91,5	-1,4	-1,3	-3,9
[EZ] Eau, assainissement	81	101,5	-2,5	0,2	1,7
<b>FZ : Construction</b>	<b>3185</b>	<b>95,0</b>	<b>-2,0</b>	<b>1,7</b>	<b>-0,7</b>
<b>MIGs (2)</b>					
Biens d'investissement	1984	91,4	-1,9	2,0	0,9
Biens intermédiaires	2315	86,6	-0,9	0,8	-1,5
Biens de consommation durables	136	79,6	-6,4	6,3	-3,0
Biens de consommation non durables	1435	102,7	-1,0	1,1	-0,7

\*Pondération (10 000 = B...F)

(1) n.c.a. : non classés ailleurs

(2) Main industrial groupings : définition dans le règlement CE 656/2007 de juin 2007

(3) Trois derniers mois rapportés aux trois mois précédents

Sources : Insee, SSP, SOeS

**... dans les équipements électriques électroniques, informatiques, machines (-3,2 %) ...**

La production diminue dans les *produits informatiques, électroniques et optiques* (-4,6 %), dans l'*industrie des machines et équipements n.c.a* (-2,8 %) ainsi que dans les *équipements électriques* (-2,1 %).

**...et dans les matériels de transport (-0,7 %)**

La production est en baisse dans l'*automobile* (-1,4 %) Elle est en hausse dans les *autres matériels de transport* (+0,5 %).

**• Révisions : +0,11 point en novembre**

La révision à la hausse observée pour le mois de novembre est principalement due à la révision des données brutes, en particulier dans la *fabrication d'équipements électriques*.

**Mesure des révisions des variations**

(en point de %)

	Nov. / Oct.	Oct. / Sept.	Sept. / Août.	T3 2011 / T2 2011	2010 / 2009
<b>Industrie (BE)</b>	<b>0,00</b>	<b>0,11</b>	<b>0,21</b>	<b>0,07</b>	<b>0,03</b>
Série brute	0,21	0,10	0,76	-0,08	0,01
Coeff. CVS-CJO	-0,21	0,01	-0,55	0,15	0,02
<b>Industrie manufacturière (CZ)</b>	<b>0,11</b>	<b>0,11</b>	<b>0,10</b>	<b>0,07</b>	<b>-0,03</b>
Série brute	0,31	0,10	0,78	-0,04	0,01
Coeff. CVS-CJO	-0,20	0,01	-0,68	0,11	-0,04

Note de lecture : dans l'industrie manufacturière, l'évolution CVS-CJO entre octobre et novembre est révisée de -0,11 point avant arrondi, dont +0,31 points liés à la révision des données brutes et -0,20 au recalcul des coefficients CVS-CJO.

Sources : Insee, SSP, SOeS

**• Comparaison France-Zone euro**

**En zone euro, la production industrielle était en légère baisse en novembre (-0,1 %).**

En novembre 2011, la production industrielle dans son ensemble était en légère baisse dans la zone euro en données corrigées des variations saisonnières (-0,1 %, source : Eurostat), avec en particulier, une stabilité de la production de biens d'investissement (0,0 %) et une baisse pour les biens de consommation non durables (-0,8 %). La croissance en France était de +1,1 % pour l'ensemble de l'industrie, de +2,0 % pour les biens d'investissement et de +1,1 % pour les biens de consommation non durables (chiffres révisés).

**Pour en savoir plus :**

- Des données complémentaires (séries longues, méthodologie, pages internet associées...) sont disponibles sur la page HTML de cet indicateur : <http://www.insee.fr/fr/themes/info-rapide.asp?id=10>
- Retrouvez les séries longues dans la BDM : [G950](#), [G951](#), [G952](#), [G953](#), [G963](#).
- Contact presse : [bureau-de-presse@insee.fr](mailto:bureau-de-presse@insee.fr)

Prochaine publication : le 9 mars 2012 à 8h45