

Informations Rapides

3 septembre 2012 - n° 217



CONJONCTURE

■ Chiffre d'affaires dans le commerce de gros et divers services aux entreprises - Juin 2012

En juin 2012, le chiffre d'affaires diminue légèrement dans le commerce de gros et divers services aux entreprises

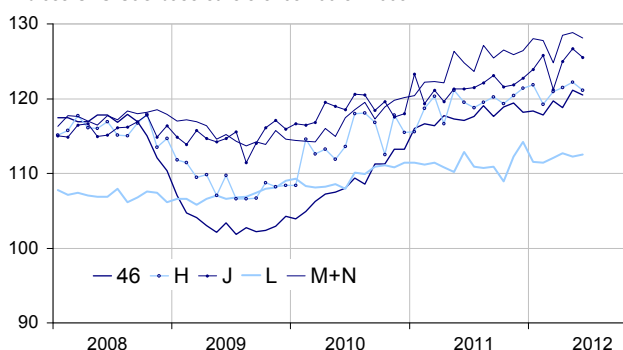
Tous les indices commentés dans ce numéro d'Informations Rapides sont des indices « en valeur » (hors taxe) et corrigés des variations saisonnières et des effets de calendrier (CVS-CJO).

Le commentaire présente les évolutions des sous-secteurs par contributions décroissantes. La contribution d'un sous-secteur prend en compte l'ampleur de son évolution et son poids.

En juin 2012, le chiffre d'affaires diminue dans le transport et entreposage (-0,9 %), l'information et communication (-0,9 %), le commerce de gros (-0,5 %) et le soutien aux entreprises (-0,5 %). À l'inverse, il progresse légèrement dans les activités immobilières (+0,3 %).

Chiffre d'affaires dans le commerce de gros et les divers services aux entreprises

Indices CVS-CJO base et référence 100 en 2005



Source : Insee

Recul dans le commerce de gros hors automobiles et motocycles

En juin, le chiffre d'affaires du commerce de gros hors automobiles et motocycles recule (-0,5 %) après une hausse en mai. Il diminue pour les grossistes en produits agricoles bruts et animaux vivants (-6,0 %), les intermédiaires (-2,2 %), les grossistes en produits alimentaires, boissons et tabac (-0,9 %) et les autres commerces de gros spécialisés (-0,8 %). À l'inverse, il augmente pour les grossistes en biens d'équipements professionnels (+3,0 %) et en biens domestiques (+0,9 %).

Le chiffre d'affaires du commerce de gros progresse au cours du deuxième trimestre (+1,3 %, T/T-1) et sur un an (+2,4 %, T/T-4).

Baisse dans le transport et entreposage

En juin, le chiffre d'affaires du transport et entreposage est en baisse (-0,9 %) après trois mois de hausse. Il diminue nettement dans les transports routiers de fret et services de déménagement hors ferroviaires (-3,6 %). Il recule également dans l'entreposage et services auxiliaires (-1,3 %) et, dans une moindre mesure, dans les transports terrestres de voyageurs, hors train (-0,4 %). À l'inverse, il augmente sensiblement dans les transports aériens (+4,8 %).

Le chiffre d'affaires du transport et entreposage est en hausse sur le deuxième trimestre (+0,8 %) et sur un an (+2,1 %).

Indices mensuels de chiffre d'affaires

Valeur CVS-CJO, base et référence 100 en 2005

Nomenclature Naf rev. 2	Poids	Variation en %			
		Juin/Mai	Mai/Avril	T/T-1 (1)	T/T-4 (1)
46 Commerce de gros hors autos et motos	1000	-0,5	1,9	1,3	2,4
461 Intermédiaires	166	-2,2	3,6	3,0	7,0
462 Produits agricoles bruts et d'animaux vivants	62	-6,0	7,9	0,7	-1,4
463 Produits alimentaires, de boissons et de tabac	183	-0,9	1,1	1,7	3,4
464 Biens domestiques	173	0,9	-0,2	0,6	0,7
465 et 466 Biens d'équipements professionnels	215	3,0	1,1	0,8	2,7
467 Autres C.G. spécialisés	193	-0,8	1,6	0,7	0,2
H Transport et entreposage	1000	-0,9	0,6	0,8	2,1
J Information et communication	1000	-0,9	1,4	1,7	4,1
L Activités immobilières	1000	0,3	-0,4	0,7	1,0
M+N Soutien aux entreprises	1000	-0,5	0,2	1,3	3,3
M Activités spécialisées, scientifiques et techniques	626	-0,4	0,8	1,4	3,6
N Activités de services administratifs et de soutien	374	-0,8	-0,9	0,9	2,5

(1) Trois derniers mois (T) rapportés aux mêmes mois de l'année précédente (T-4) ou aux trois mois précédents (T-1).

N.B. : pour des raisons d'arrondi, l'évolution d'un agrégat peut différer légèrement de l'évolution de ses composantes.

Source : Insee

Baisse dans l'information et communication

Le chiffre d'affaires du secteur de l'*information et la communication* diminue en juin (-0,9 %) après deux mois de hausse. Il baisse nettement dans les *autres services informatiques* (-4,9 %). À l'inverse, il augmente dans les *télécommunications* (+1,4 %), le secteur de la *production de films et de programmes de télévision, enregistrement sonore et édition musicale* (+1,2 %) et le *traitement de données, hébergement et portails internet* (+0,5 %).

Le chiffre d'affaires du secteur de l'*information et communication* progresse au cours du second trimestre trimestre (+1,7 %) et sur un an (+4,1 %).

Légère hausse des activités immobilières

Le chiffre d'affaires des *activités immobilières* augmente légèrement en juin (+0,3 %) après une baisse en mai. Il progresse sur le deuxième trimestre (+0,7 %) et sur un an (+1,0 %).

Repli du soutien aux entreprises

En juin, le chiffre d'affaires du secteur *soutien aux entreprises* se replie (-0,5 %) après une faible hausse en mai. Les *activités de services administratifs et de soutien* diminuent (-0,8 %), en particulier les *activités liées à l'emploi* (-6,8 %), de *sécurité* (-2,0 %) et de *location et location-bail* (-0,6 %). Les *activités spécialisées, scientifiques et techniques* reculent également (-0,4 %), notamment l'*architecture et ingénierie* (-1,5 %) et la *publicité* (-1,1 %).

Le chiffre d'affaires dans les *services de soutien aux entreprises* est en hausse sur le deuxième trimestre (+1,3 %) et sur un an (+3,3 %).

Révisions

L'évolution pour le mois de mai est révisée de -0,7 point dans le *transport et entreposage*. Annoncée initialement à +1,3 %, elle est revue à +0,6 % en raison notamment de l'actualisation des coefficients CVS-CJO. Sur ce même mois, la variation du chiffre d'affaires est révisée de +0,3 point dans le *soutien aux entreprises*, de +0,2 point dans l'*information et communication* et de -0,1 point dans les *activités immobilières*.

Indices mensuels de chiffre d'affaires

Valeur CVS-CJO, base et référence 100 en 2005

Nomenclature NAF rév. 2	Poids	Juin 2012	Variation en %		
			Juin/Mai	Mai/Avril	T/T-1 (1)
46 Commerce de gros hors autos et motos	1000	120,5	-0,5	1,9	1,3
461 Intermédiaires	166	127,3	-2,2	3,6	3,0
462 Produits agricoles...	62	150,0	-6,0	7,9	0,7
463 Produits alimentaires...	183	121,7	-0,9	1,1	1,7
464 Biens domestiques	173	117,2	0,9	-0,2	0,6
4646 Produits pharmaceutiques	62	123,9	0,0	0,0	0,5
464 hors 4646 Autres biens domestiques	111	113,5	1,4	-0,2	0,7
465 et 466 Biens d'équipements professionnels	215	111,5	3,0	1,1	0,8
465 Eqpts de l'information et de la communication	81	97,3	5,4	2,2	3,8
466 C.G. Autres équipements industriels	134	120,1	1,9	0,6	-0,4
467 Autres C.G. spécialisés	193	116,9	-0,8	1,6	0,7
4673 et 4674 Produits intermédiaires pour l'installation de l'habitat	73	119,8	0,5	-0,2	1,1
4672, 4675 et 4676 Minerais, produits chimiques, autres produits intermédiaires	77	113,0	-1,1	2,2	-0,4
H Transport et entreposage	1000	121,1	-0,9	0,6	0,8
493 Transports terrestres de voyageurs, hors train	107	111,6	-0,4	1,7	-0,7
494 Transports routiers...	236	119,6	-3,6	-3,0	-0,9
51 Transports aériens	100	134,8	4,8	4,7	7,7
52 Entreposage et services...	354	118,5	-1,3	1,4	0,2
J Information et communication	1000	125,5	-0,9	1,4	1,7
59 Production de films...	75	119,3	1,2	0,4	3,2
61 Télécommunications	366	122,8	1,4	0,2	1,7
62 Autres services informatiques	222	139,6	-4,9	3,5	0,4
631 Traitement de données...	45	134,4	0,5	-2,3	2,4
L Activités immobilières	1000	112,5	0,3	-0,4	0,7
6820A Location de logements	351	119,1	0,1	0,4	1,7
683 Activités immobilières pour compte de tiers	192	109,2	2,6	-3,4	-2,1
M+N Soutien aux entreprises	1000	128,1	-0,5	0,2	1,3
M Activités spécialisées, scientifiques et techniques	626	132,5	-0,4	0,8	1,4
69 et 70 Services professionnels	271	135,4	0,1	1,9	0,9
71 Architecture et ingénierie...	148	137,7	-1,5	2,3	1,6
73 Publicité...	83	107,2	-1,1	-4,7	-0,6
N Activités de services administratifs et de soutien	374	120,6	-0,8	-0,9	0,9
77 Location et location-bail	77	126,2	-0,6	0,7	1,5
78 Activités liées à l'emploi	79	105,1	-6,8	-0,2	-1,4
80 et 81 Sécurité...	65	127,4	-2,0	-1,1	1,6
82 Activités administratives et autres soutiens	104	126,5	1,6	-1,3	2,6

(1) Trois derniers mois rapportés aux trois mois précédents

Source : Insee

Pour en savoir plus :

- Des données complémentaires (séries longues, méthodologie, pages internet associées...) sont sur la page HTML de cette publication : <http://www.insee.fr/fr/themes/info-rapide.asp?id=95>
- Retrouvez les séries longues dans la BDM : [G1296](#), [G1299](#), [G1301](#), [G1302](#), [G1304](#).
- Contact presse : bureau-de-presse@insee.fr

Prochaine publication : début octobre 2012