

# Informations Rapides



1 février 2012 - n° 37 **CONJONCTURE**

## ■ Chiffre d'affaires dans le commerce de détail et les services personnels - Novembre 2011

### En novembre 2011, le chiffre d'affaires progresse dans le commerce et réparation d'autos et motos et dans l'hébergement et restauration

Tous les indices commentés dans ce numéro d'Informations Rapides sont des indices « en volume », c'est-à-dire calculés en éliminant l'impact des variations de prix, et corrigés des variations saisonnières et des effets de calendrier (CVS-CJO).

Dans le commentaire, les évolutions par sous-secteur sont présentées par ordre décroissant de leur contribution. Les contributions prennent en compte non seulement l'ampleur de l'évolution d'un sous-secteur, mais également son poids.

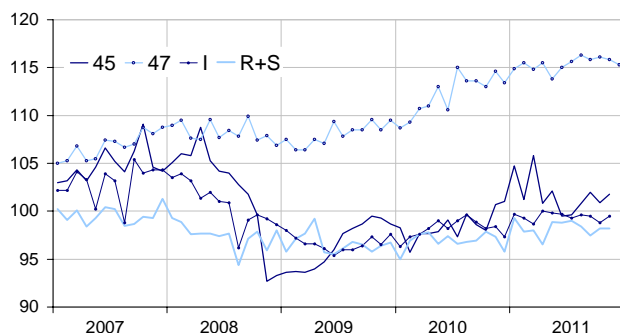
En novembre 2011, le chiffre d'affaires progresse dans le commerce et réparation d'autos et de motos (+0,9 %) et dans l'hébergement et restauration (+0,7 %). À l'inverse, il diminue dans le commerce de détail hors autos et motos (-0,3 %). Il est stable dans les services aux ménages (0,0 %).

#### Hausse du commerce et réparation d'autos et de motos

En novembre, le chiffre d'affaires du commerce et réparation d'automobiles et de motocycles est en hausse (+0,9 %) après une baisse en octobre. Il augmente dans le commerce d'automobiles (+1,5 %) et est quasi stable dans l'entretien et réparation d'autos (+0,1 %).

#### Chiffre d'affaires dans le commerce de détail et les services personnels

Indices CVS-CJO base et référence 100 en 2005



Source : Insee

N. B. : la courbe relative au commerce de détail hors autos et motos (47) inclut l'estimation précoce de décembre 2011.

Le chiffre d'affaires de l'ensemble du secteur progresse sur les trois derniers mois (+1,6 %, T/T-1) et sur un an (+2,5 %, T/T-4).

#### Légère baisse du commerce de détail hors autos et motos

En novembre, le chiffre d'affaires du commerce de détail à l'exception des automobiles et des motocycles baisse légèrement (-0,3 %) après une hausse en octobre. En décembre 2011, selon nos estimations, il diminuerait (-0,4 %).

#### Indices mensuels de chiffre d'affaires

Volume CVS-CJO, base et référence 100 en 2005

Nomenclature Naf rév. 2	Poids	Variation en %			
		Nov. / Oct.	Oct. / Sept.	T/T-1 (1)	T/T-4 (1)
<b>45 Commerce et réparation d'autos et de motos</b>	<b>1000</b>	<b>0,9</b>	<b>-1,1</b>	<b>1,6</b>	<b>2,5</b>
<b>47 Commerce de détail, hors autos et motos</b>	<b>1000</b>	<b>-0,3</b>	<b>0,3</b>	<b>0,3</b>	<b>1,9</b>
471 Magasin non spécialisé	415	-0,5	0,0	0,6	0,4
472 à 477 Magasin spécialisé	545	-0,2	0,5	0,1	2,9
478 et 479 Hors magasin	40	0,8	-1,2	1,2	2,2
<b>I Hébergement et restauration</b>	<b>1000</b>	<b>0,7</b>	<b>-0,7</b>	<b>-0,3</b>	<b>0,8</b>
<b>R+S Services aux ménages</b>	<b>1000</b>	<b>0,0</b>	<b>0,7</b>	<b>-0,8</b>	<b>0,6</b>
R Arts, spectacles et activités récréatives	472	-0,7	1,6	-1,5	2,0
S Autres activités de services	528	0,7	-0,2	-0,2	-0,7

(1) Trois derniers mois (T) rapportés aux mêmes mois de l'année précédente (T-4) ou aux trois mois précédents (T-1).

Nota Bene : pour des raisons d'arrondi, l'évolution d'un agrégat peut différer légèrement de l'évolution de ses composantes.

Source : Insee

#### Indices mensuels de chiffre d'affaires : estimation précoce\*

Volume CVS-CJO, base et référence 100 en 2005

	Variation en %	
	Déc. 2011/ Nov. 2011	Déc. 2011/ Déc. 2010
<b>47 Commerce de détail, ...</b>	<b>-0,4</b>	<b>1,7</b>

\* calculée économétriquement à partir d'un ensemble de sources disponibles moins d'un mois après la fin du mois considéré.

Source : Insee

## Indices mensuels de chiffre d'affaires

Volume CVS-CJO, base et référence 100 en 2005

En novembre, les ventes diminuent notamment dans les magasins spécialisés *en autres équipements du foyer* (-1,8 %) et *en biens culturels* (-2,3 %) ainsi que dans les *supermarchés* (-0,7 %). À l'inverse, elles progressent dans les magasins spécialisés *en produits pharmaceutiques* (+1,2 %).

Le chiffre d'affaires *du commerce de détail hors autos et motos* augmente légèrement sur les trois derniers mois (+0,3 %). Il progresse également sur un an (+1,9 %).

### Hausse dans l'hébergement et restauration

En novembre, le chiffre d'affaires dans le secteur de *l'hébergement et restauration* est en hausse (+0,7 %) après une baisse en octobre. Il augmente pour *les hôtels et hébergement similaire* (+1,7 %) et *les traiteurs et autres services de restauration* (+2,9 %). À l'inverse, il diminue pour *les débits de boisson* (-1,2 %) et, dans une moindre mesure, pour *les restaurants et services de restauration rapide* (-0,2 %).

Le chiffre d'affaires de l'ensemble du secteur se replie légèrement sur les trois derniers mois (-0,3 %) mais progresse sur un an (+0,8 %).

### Stabilité des services aux ménages

Le chiffre d'affaires des *services aux ménages* est stable en novembre (0,0 %) après une hausse en octobre. Le secteur des *arts, spectacles et activités récréatives* recule (-0,7 %) tandis que les *autres activités de services* progressent (+0,7 %) : la *coiffure et soins de beauté* (+1,0 %) ainsi que la *réparation d'ordinateurs* (+1,3 %) sont notamment en hausse.

Le chiffre d'affaires des *services aux ménages* diminue sur les trois derniers mois (-0,8 %) mais augmente sur un an (+0,6 %).

### Révisions

L'évolution pour le mois d'octobre est révisée de -0,4 point dans le *commerce et réparations d'autos et motos*. Annoncée initialement à -0,7 %, elle est revue à -1,1 %. Cette révision s'explique notamment par l'actualisation des coefficients CVS-CJO dans le secteur *commerce d'autos*. Sur ce même mois, la variation du chiffre d'affaires est revue de -0,3 point dans *l'hébergement et restauration* et de -0,1 point dans le *commerce de détail hors autos et motos*. La variation du chiffre d'affaires est inchangée dans les *services aux ménages*.

Nomenclature Naf rév. 2	Poids	Nov. 2011	Variation en %		
			Nov. /Oct.	Oct. /Sept.	T/T-1 (1)
<b>45 Commerce et réparation d'autos et de motos</b>	<b>1000</b>	<b>101,8</b>	<b>0,9</b>	<b>-1,1</b>	<b>1,6</b>
451 Commerce d'autos	682	106,6	1,5	-1,5	1,8
452 Entretien et réparation d'autos	115	87,2	0,1	-1,1	0,7
<b>47 Commerce de détail ...</b>	<b>1000</b>	<b>115,8</b>	<b>-0,3</b>	<b>0,3</b>	<b>0,3</b>
471 Magasin non spécialisé	415	103,5	-0,5	0,0	0,6
4711D à 4711F Grandes surfaces alimentaires	367	103,3	-0,4	-0,1	0,8
4711D Supermarchés	155	105,6	-0,7	0,1	1,1
4711F Hypermarchés	206	101,5	-0,2	-0,4	0,7
472 à 477 Magasin spécialisé	545	126,2	-0,2	0,5	0,1
473 Carburants	68	86,0	1,1	-0,9	1,6
474 Éqpts de l'information et de la communication	30	277,8	1,1	1,1	4,5
475 Autres éqpts du foyer	110	111,7	-1,8	1,2	-0,3
476 Biens culturels...	54	105,5	-2,3	0,0	-0,2
4771 et 4772 Habillement...	72	114,5	-0,4	0,5	-2,4
4773 Produits pharmaceutiques	86	136,4	1,2	0,2	-1,6
478 et 479 Hors magasin	40	103,6	0,8	-1,2	1,2
<b>I Hébergement et restauration</b>	<b>1000</b>	<b>99,5</b>	<b>0,7</b>	<b>-0,7</b>	<b>-0,3</b>
551 Hôtels...	239	95,3	1,7	-0,8	-1,7
561 Restaurants...	495	99,8	-0,2	-0,3	-0,3
562 Traiteurs...	109	110,7	2,9	-1,2	-1,5
563 Débits de boissons	86	85,6	-1,2	-1,9	-1,0
<b>R+S Services aux ménages</b>	<b>1000</b>	<b>98,2</b>	<b>0,0</b>	<b>0,7</b>	<b>-0,8</b>
R Arts, spectacles...	472	101,0	-0,7	1,6	-1,5
90 Activités créatives...	89	96,5	-1,8	3,5	-1,2
931 Activités liées au sport	55	115,4	-1,8	5,0	0,9
S Autres activités de services	528	95,6	0,7	-0,2	-0,2
95 Réparation d'ordinateurs...	153	94,0	1,3	1,9	-1,3
960 Autres services personnels	375	96,3	0,5	-0,9	0,3
9602 Coiffure et soins de beauté	225	91,3	1,0	-2,1	0,0
9603 Services funéraires	62	99,2	0,5	-0,2	0,3

(1) Trois derniers mois rapportés aux trois mois précédents  
Source : Insee

### Pour en savoir plus :

- Des données complémentaires (séries longues, méthodologie, pages internet associées...) sont sur la page HTML de cette publication : <http://www.insee.fr/fr/themes/info-rapide.asp?id=94>
- Retrouvez les séries longues dans la BDM : [G1297](#), [G1298](#), [G1300](#), [G1303](#).
- Contact presse : [bureau-de-presse@insee.fr](mailto:bureau-de-presse@insee.fr)

Prochaine publication : début mars 2012