

Informations Rapides

■ Indice de la production industrielle – Juin 2011

Repli de la production manufacturière en juin 2011 (-1,9 %)

Toutes les évolutions commentées dans ce numéro d'Informations-Rapides sont corrigées des variations saisonnières et du nombre de jours ouvrables (CVS-CJO).

N. B. : dans le commentaire, les évolutions par sous-branche sont présentées par ordre décroissant de leur contribution. Les contributions prennent en compte non seulement l'ampleur de l'évolution d'une sous-branche, mais également son poids dans l'industrie.

Au mois de juin 2011, la **production de l'industrie manufacturière** diminue nettement en volume par rapport à mai 2011 (-1,9 %). Elle était en forte hausse en mai 2011 (+1,4 %).

La production de **l'ensemble de l'industrie** est également en nette baisse en juin (-1,6 %).

Au cours du deuxième trimestre, la production manufacturière diminue (-0,4 %) ...

Au cours du deuxième trimestre, la production a diminué dans l'industrie manufacturière (-0,4 %) et également dans l'ensemble de l'industrie (-0,5 %).

La production est en baisse dans les *matériels de transport* (-1,0 %), dans les « *autres industries* » (-0,3 %) ainsi que dans les *équipements électriques, électroniques, informatiques et machines* (-0,5 %).

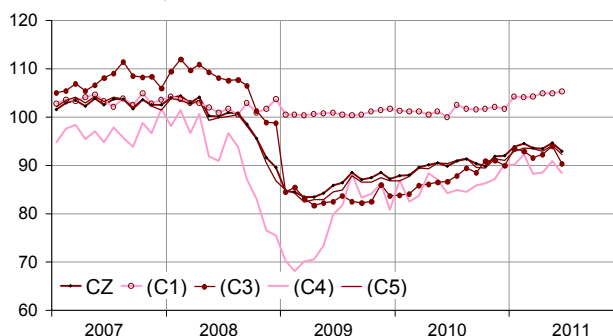
... mais dépasse de 3,8 % son niveau de l'an dernier

La production manufacturière du deuxième trimestre est en progression (+3,8 %) par rapport au deuxième trimestre 2010.

Sur un an, la production a augmenté dans les « *autres industries* » (+3,3 %), dans les *équipements électriques, électroniques, informatiques et autres machines* (+6,6 %) et dans les *matériels de transport* (+3,1 %).

Indices mensuels de la production industrielle

Données CVS-CJO, base et référence 100 en 2005



Légende : CZ : industrie manufacturière - (C1) : IAA - (C3) : équipements électriques, électroniques, informatiques ; machines - (C4) : matériels de transport - (C5) : autres industries
Sources : INSEE, SSP, SOeS

Évolution de la production industrielle

En %, CVS-CJO, base et référence 100 en 2005

NA : A10, (A17)	Pond. *	Juin / Mai	Mai / Avril	T/T-1 (1)	T/T-4 (2)
BE : INDUSTRIE	6815	-1,6	1,9	-0,5	2,1
CZ : INDUSTRIE MANUFACTURIÈRE	5942	-1,9	1,4	-0,4	3,8
(C1) Industries agricoles et alimentaires	794	0,3	0,1	0,8	4,4
(C2) Cokéfaction et raffinage	122	2,2	4,0	-5,4	-6,6
(C3) Éqpts électriques, électroniques, informatiques ; machines	1004	-3,8	2,0	-0,5	6,6
(C4) Matériels de transport	845	-2,8	2,7	-1,0	3,1
(C5) Autres industries	3177	-1,9	1,3	-0,3	3,3
(DE) : Industries extractives, énergie, eau	873	0,9	5,5	-1,7	-8,4
FZ : Construction	3185	-0,1	-0,8	-1,5	0,6

*Pondération (10 000 = B...F)

(1) Trois derniers mois rapportés aux trois mois précédents

(2) Trois derniers mois rapportés à la même période de l'année précédente

Sources : Insee, SSP, SoeS

En juin 2011 la production diminue dans les « autres industries » (-1,9 %) ...

La production diminue dans le *caoutchouc, plastique et minéraux non métalliques* (-3,8 %), dans la *métallurgie et produits métalliques* (-2,2 %) et dans les «autres industries manufacturières y. c. réparation et installation» (-3,1 %).

Évolution de la production industrielle

Données CVS-CJO, base et référence 100 en 2005

NA : A10, (A17), [A38 ou A64]	Pond. *	Juin 2011	Juin / Mai	Mai / Avril	T/T-1 (3)
BE : INDUSTRIE	6815	93,4	-1,6	1,9	-0,5
CZ : INDUSTRIE MANUFACTURIÈRE	5942	92,9	-1,9	1,4	-0,4
(C1) Industries agricoles et alimentaires	794	105,3	0,3	0,1	0,8
(C2) Cokéfaction et raffinage	122	77,6	2,2	4,0	-5,4
(C3) Éqpts électriques, électroniques, informatiques ; machines	1004	90,4	-3,8	2,0	-0,5
[C] Produits informatiques, électroniques et optiques	319	91,4	-4,4	1,2	-3,0
[C.J] Équipements électriques	251	98,9	-7,7	4,3	0,5
[CK] Machines et équipements n.c.a. (1)	434	84,8	-0,6	0,9	0,9
(C4) Matériels de transport	845	88,4	-2,8	2,7	-1,0
[CL1] Automobile	567	73,0	0,1	2,4	-2,7
[CL2] Autres matériels de transport	278	119,7	-6,1	3,1	0,9
(C5) Autres industries	3177	92,3	-1,9	1,3	-0,3
[CB] Textile, habillement, cuir et chaussure	183	61,5	-2,8	0,2	-0,5
[CC] Bois, papier et imprimerie	320	81,4	-0,6	0,9	-0,9
[CE] Chimie	323	114,6	0,2	0,1	-0,3
[CF] Pharmacie	325	115,1	0,0	0,1	1,3
[CG] Caoutchouc, plastiq. et minér. non mét.	597	87,9	-3,8	2,0	-2,0
[CH] Métallurgie et produits métalliques	954	81,4	-2,2	0,4	-1,7
[CM] Autres industries manufacturières y. c. réparation et installation	475	108,1	-3,1	4,2	3,4
(DE) : Industries extractives, énergie, eau	873	97,0	0,9	5,5	-1,7
[BZ] Industries extractives	65	84,6	-6,2	3,6	-3,9
[DZ] Électricité, gaz, vapeur et air conditionné	727	97,2	1,6	6,1	-2,1
[EZ] Eau, assainissement	81	104,7	-0,4	2,2	4,0
FZ : Construction	3185	94,7	-0,1	-0,8	-1,5
MIGs (2)					
Biens d'investissement	1984	92,3	-2,9	2,8	0,2
Biens intermédiaires	2315	87,8	-2,4	0,9	-1,4
Biens de consommation durables	136	82,5	-3,3	2,3	0,7
Biens de consommation non durables	1435	104,0	-0,3	0,3	0,7

*Pondération (10 000 = B...F)

(1) n.c.a. : non classés ailleurs

(2) Main industrial groupings : définition dans le règlement CE 656/2007 de juin 2007

(3) Trois derniers mois rapportés aux trois mois précédents

Sources : Insee, SSP, SOeS

... dans les équipements électriques, électroniques, informatiques et autres machines (-3,8 %)...

La production diminue nettement dans les *équipements électriques* (-7,7 %), dans les *produits informatiques, électroniques et optiques* (-4,4 %) et légèrement dans les *machines et équipements n.c.a.* (-0,6 %).

... ainsi que dans les matériels de transport (-2,8 %)

La production est en forte baisse dans les *autres matériels de transport* (-6,1 %) et quasi stable dans l'*automobile* (+0,1 %).

- Révisions : -0,10 point en mai

En mai, la production manufacturière était en hausse (+1,4 %)

Les révisions à la baisse sont principalement dues aux révisions des données brutes dans les *machines et équipements n.c.a.*, les *autres matériels de transport*, le *bois, papier et imprimerie* et le *caoutchouc, plastique et minéraux non métalliques*.

Mesure des révisions des variations

(en point de %)

	Mai / Avril	Avril / Mars	Mars / Fév.	T1 2011 / T4 2010	2010 / 2009
Industrie (BE)	-0,10	-0,21	-0,11	-0,25	0,04
Série brute	-0,19	-0,14	-0,20	-0,17	0,02
Coeff. CVS-CJO	0,09	-0,07	0,09	-0,08	0,02
Industrie manufacturière (CZ)	-0,10	-0,32	-0,11	-0,26	0,04
Série brute	-0,06	-0,23	-0,08	-0,21	0,01
Coeff. CVS-CJO	-0,04	-0,09	-0,03	-0,05	0,03

Note de lecture : dans l'industrie manufacturière, l'évolution CVS-CJO entre avril et mai est révisée de -0,10 point avant arrondi, dont -0,06 point lié à la révision des données brutes et -0,04 au recalcul des coefficients CVS-CJO.

Sources : Insee, SSP, SOeS

En zone euro, la production industrielle était quasi stable au mois de mai (+0,1 %)

En mai, la production industrielle dans son ensemble était en légère hausse dans la zone euro en données corrigées des variations saisonnières (+0,1 %, source : Eurostat). Elle était en hausse en France (+1,9 %, chiffres révisés).

Pour en savoir plus :

- Des données complémentaires (séries longues, méthodologie, pages internet associées...) sont disponibles sur la page HTML de cet indicateur : <http://www.insee.fr/fr/themes/info-rapide.asp?id=10>
- Retrouvez les séries longues dans la BDM : [G950](#), [G951](#), [G952](#), [G953](#), [G963](#).
- Contact presse : bureau-de-presse@insee.fr