

Informations Rapides



1 septembre 2011 - n° 212 **CONJONCTURE**

■ Chiffre d'affaires dans l'industrie et la construction – Juin 2011

En juin, le chiffre d'affaires de l'industrie manufacturière diminue nettement (-2,7 %)

Tous les indices commentés dans ce numéro d'Informations Rapides sont des indices « en valeur » (hors taxe) et corrigés des variations saisonnières et des effets de calendrier (CVS-CJO).

Dans le commentaire, les évolutions par sous-secteur sont présentées par ordre décroissant de leur contribution. Les contributions prennent en compte non seulement l'ampleur de l'évolution d'un sous-secteur, mais également son poids.

En juin 2011, le chiffre d'affaires des entreprises de l'industrie manufacturière diminue nettement (-2,7 %) après une hausse sensible en mai. Il recule nettement à l'exportation (-3,8 %). Sur l'ensemble de l'industrie (B à E), le chiffre d'affaires est également en baisse en juin (-2,5 %).

Forte baisse dans les matériels de transport

Le chiffre d'affaires des matériels de transport diminue fortement en juin (-6,1 %) après une hausse marquée en mai. Il recule nettement dans l'industrie automobile (-5,2 %) et dans les autres matériels de transport (-7,9 %).

Recul dans les autres industries...

Le chiffre d'affaires des autres industries est en baisse en juin (-2,4 %) après deux mois de hausse. Il diminue notamment dans la métallurgie et produits métalliques (-3,7 %), le caoutchouc, plastique et minéraux non métalliques (-3,6 %) et la chimie (-3,1 %).

...ainsi que dans les équipements et le raffinage

Le chiffre d'affaires des équipements électriques, électroniques, informatiques ; machines recule en juin (-2,9 %). Il diminue nettement dans les produits informatiques, électroniques et optiques (-6,5 %) et, dans une moindre mesure, dans les machines et équipements n.c.a. (-1,3 %) et les équipements électriques (-1,8 %).

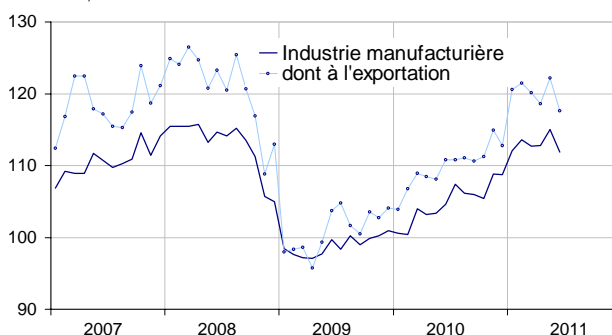
Le chiffre d'affaires de la cokéfaction et raffinage est également en baisse en juin (-1,4 %).

Stabilité dans l'agro-alimentaire

En juin, le chiffre d'affaires des industries agricoles et alimentaires est stable après cinq mois de hausse.

Le chiffre d'affaires dans l'industrie manufacturière

CVS-CJO, base et référence 100 en 2005



Source : Insee

Évolution du chiffre d'affaires dans l'industrie et la construction

CVS-CJO, base et référence 100 en 2005

NA : A 10, (A 17)	Poids*	Variation en %			
		Juin/Mai	Mai/Avril	T/T-1 (1)	T/T-4 (1)
Industries :	8022				
BE : INDUSTRIE	8022	-2,5	1,8	0,2	8,2
CZ : INDUSTRIE MANUFACTURIÈRE	7167	-2,7	2,0	0,4	9,2
<i>dont à l'exportation</i>	<i>1017</i>	<i>-3,8</i>	<i>3,0</i>	<i>-1,0</i>	<i>9,5</i>
(C1) : Industries agricoles et alimentaires	1131	0,0	0,5	2,0	9,0
(C2) : Cokéfaction et raffinage	461	-1,4	-0,1	-0,8	15,6
(C3) : Équipements électriques, électroniques, informatiques ; machines	927	-2,9	3,0	0,1	7,7
(C4) : Matériels de transport	1383	-6,1	3,8	-2,2	9,4
(C5) : Autres industries	3265	-2,4	1,7	1,0	8,6
(DE) : Industries extractives, énergie, eau, déchets et dépollution	855	-1,1	1,4	-0,9	2,1
FZ : CONSTRUCTION	1978	-3,8	2,9	2,6	7,3

* : 10000=B..F

(1) Trois derniers mois (T) rapportés aux mêmes mois de l'année précédente (T-4) ou aux trois mois précédents (T-1).

Nota Bene : pour des raisons d'arrondi, l'évolution d'un agrégat peut différer légèrement de l'évolution de ses composantes.

Source : Insee

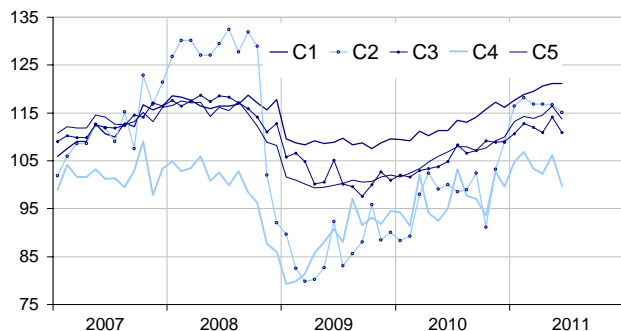
Légère progression au deuxième trimestre

Au deuxième trimestre (T/T-1), le chiffre d'affaires de l'industrie manufacturière est en hausse (+0,4 %). Il augmente dans les autres industries (+1,0 %) et les industries agricoles et alimentaires (+2,0 %).

Sur un an (T/T-4), le chiffre d'affaires de l'industrie manufacturière progresse également (+9,2 %).

Le chiffre d'affaires dans l'industrie manufacturière par secteur

CVS-CJO, base et référence 100 en 2005



Source : Insee

Baisse dans l'énergie-eau et dépollution

Le chiffre d'affaires des industries extractives, énergie, eau, gestion des déchets et dépollution est en baisse (-1,1 %). Il diminue au deuxième trimestre (-0,9 %) mais augmente sur un an (+2,1 %).

Net repli dans la construction

En juin, le chiffre d'affaires dans la construction diminue (-3,8 %) après cinq mois de hausse. Il progresse sur le trimestre (+2,6 %) et sur un an (+7,3 %).

Révisions

Dans l'industrie manufacturière, l'évolution pour le mois de mai est révisée à la baisse (+2,0 %, annoncée initialement à +2,1 %). Les révisions les plus fortes portent sur les autres matériels de transport (+4,1 %, annoncée à +5,8 %) et le bois, papier et imprimerie (+1,0 %, annoncée à +1,7 %).

Révision des variations

en point de %

	Mai/ Avril	Avril/ Mars	Mars/ Févr.	T1 2011/ T4 2010	2010/ 2009
Industrie (BE)	-0,25	-0,09	-0,17	-0,12	0,00
série brute	-0,08	-0,08	0,00	0,00	0,00
coefs CVS-CJO	-0,17	-0,01	-0,17	-0,12	0,00
Industrie manufacturière (CZ)	-0,17	-0,27	-0,09	-0,09	0,01
série brute	-0,17	-0,15	0,09	0,03	0,00
coefs CVS-CJO	0,00	-0,12	-0,18	-0,12	0,01

Note de lecture : dans l'industrie, l'évolution CVS-CJO entre avril et mai 2011 est révisée de -0,25 point, dont -0,08 lié à la révision des données brutes et -0,17 au recalcul des coefficients CVS-CJO.

Source : Insee

Indice de chiffre d'affaires dans l'industrie et la construction

CVS-CJO, base et référence 100 en 2005

NA : A10, (A17), [A38 ou A64]	Poids*	Variation en %			
		Jun 2011	Jun/Mai	Mai/Avril	T/T-1 (2)
Industries :					
BE : INDUSTRIE	8022	115,0	-2,5	1,8	0,2
CZ : INDUSTRIE MANUFACTURIÈRE	7167	111,9	-2,7	2,0	0,4
dont à l'exportation	1017	117,6	-3,8	3,0	-1,0
(C1) : Industries agricoles et alimentaires	1131	121,2	0,0	0,5	2,0
dont à l'exportation	95	134,6	-2,9	4,5	0,2
(C2) : Cokéfaction et raffinage	461	115,1	-1,4	-0,1	-0,8
(C3) : Équipements électriques, électroniques, informatiques ; machines	927	110,9	-2,9	3,0	0,1
dont à l'exportation	162	108,8	-4,9	7,1	0,1
[C1] Produits informatiques, électroniques et optiques	293	97,3	-6,5	4,4	0,4
[CJ] Équipements électriques	219	114,6	-1,8	-1,5	-2,3
[CK] Machines et équipements n.c.a. (1)	415	118,5	-1,3	4,6	1,3
(C4) : Matériels de transport	1383	99,7	-6,1	3,8	-2,2
dont à l'exportation	201	112,7	-10,1	8,5	-2,0
[CL1] Automobile	960	92,0	-5,2	3,7	-0,8
[CL2] Autres matériels de transport	423	117,2	-7,9	4,1	-4,5
(C5) : Autres industries	3265	113,7	-2,4	1,7	1,0
dont à l'exportation	501	117,5	-1,6	-0,4	-0,9
[CB] Textile, habillement, cuir et chaussure	231	100,1	-2,2	2,8	1,5
[CC] Bois, papier et imprimerie	380	103,1	-1,7	1,0	-0,3
[CE] Chimie	565	126,2	-3,1	2,8	2,6
[CF] Pharmacie	336	121,7	1,8	0,3	1,1
[CG] Caoutchouc, plastique et minéraux non métalliques	552	107,0	-3,6	2,6	0,6
[CH] Métallurgie et produits métalliques	739	112,7	-3,7	1,3	-0,2
[CM] Autres industries manufacturières y. c réparation et installation	462	117,5	-2,2	1,7	2,1
(DE) : Industries extractives, énergie, eau, gestion des déchets et dépollution	855	141,2	-1,1	1,4	-0,9
[BZ] Industries extractives	58	108,6	-8,0	2,8	-5,6
[DZ] Électricité, gaz, vapeur et air conditionné	566	145,8	-1,1	2,9	0,8
[EZ] Eau, assainissement, déchets et dépollution	231	138,1	0,7	-2,4	-4,3
FZ : CONSTRUCTION	1978	117,6	-3,8	2,9	2,6

* : 10000=B..F

(1) n.c.a. : non classé ailleurs

(2) Trois derniers mois rapportés aux trois mois précédents

Source : Insee

Pour en savoir plus :

- Des données complémentaires (séries longues, méthodologie, pages internet associées...) sont sur la page HTML de cette publication : <http://www.insee.fr/fr/themes/info-rapide.asp?id=53>
- Retrouvez les séries longues dans la BDM de : [G1009](#), [G1010](#), [G1011](#), [G1012](#) et [G1013](#).
- Contact presse : bureau-de-presse@insee.fr

Prochaine publication : début octobre 2011