

Informations Rapides



1 juin 2012 - n° 141 **CONJONCTURE**

■ Chiffre d'affaires dans le commerce de détail et les services personnels - Mars 2012

En mars 2012, le chiffre d'affaires rebondit dans l'hébergement-restauration et diminue de nouveau dans le commerce et réparation d'autos et motos

Tous les indices commentés dans ce numéro d'Informations Rapides sont des indices « en volume », c'est-à-dire calculés en éliminant l'impact des variations de prix, et corrigés des variations saisonnières et des effets de calendrier (CVS-CJO).

Dans le commentaire, les évolutions par sous-secteur sont présentées par ordre décroissant de leur contribution. Les contributions prennent en compte non seulement l'ampleur de l'évolution d'un sous-secteur, mais également son poids.

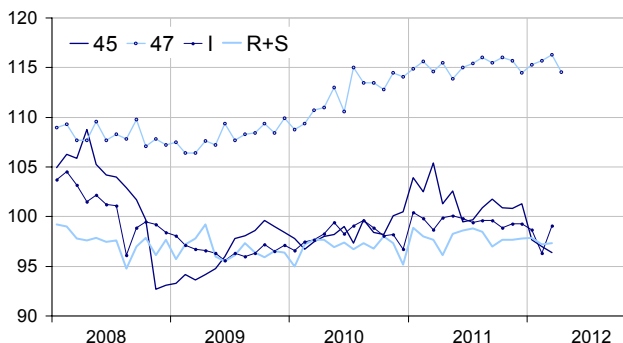
En mars 2012, le chiffre d'affaires progresse dans l'hébergement et restauration (+2,9 %) et, dans une moindre mesure, dans le commerce de détail hors autos et motos (+0,5 %). Il est quasi stable dans les services aux ménages (+0,1 %). Il diminue dans le commerce et réparation d'autos et de motos (-0,6 %).

Troisième mois de baisse du commerce et réparation d'automobiles et de motocycles

En mars, le chiffre d'affaires du commerce et réparation d'automobiles et de motocycles est en baisse (-0,6 %) pour le troisième mois consécutif. Il diminue de nouveau dans le commerce d'autos (-0,5 %) et est quasi stable dans l'entretien et réparation d'autos (-0,1 %).

Chiffre d'affaires dans le commerce de détail et les services personnels

Indices CVS-CJO base et référence 100 en 2005



Source : Insee

N. B. : la courbe relative au commerce de détail hors autos et motos (47) inclut l'estimation précoce d'avril 2012

Au 1^{er} trimestre 2012, le chiffre d'affaires de l'ensemble du secteur diminue nettement comparé au 4^{ème} trimestre 2011 (-3,9 %, T/T-1). Il diminue également par rapport au 1^{er} trimestre 2011 (-6,6 %, T/T-4).

Nouvelle hausse du commerce de détail hors autos et motos

En mars, le chiffre d'affaires du commerce de détail à l'exception des automobiles et des motocycles progresse (+0,5 %) pour le troisième mois consécutif. En avril 2012, selon nos estimations, il diminuerait (-1,6 %).

Indices mensuels de chiffre d'affaires

Volume CVS-CJO, base et référence 100 en 2005

Nomenclature Naf rév. 2	Poids	Variation en %			
		Mars/ Fév.	Fév./ Janv.	T/T-1 (1)	T/T-4 (1)
45 Commerce et réparation d'autos et de motos	1000	-0,6	-0,7	-3,9	-6,6
47 Commerce de détail, hors autos et motos	1000	0,5	0,3	0,3	0,6
471 Magasin non spécialisé	415	-0,8	0,8	0,5	-1,0
472 à 477 Magasin spécialisé	545	1,4	0,0	0,3	1,7
478 et 479 Hors magasin	40	-0,7	-0,8	0,2	0,0
I Hébergement et restauration	1000	2,9	-2,4	-1,1	-1,6
R+S Services aux ménages	1000	0,1	-0,7	-0,3	-0,7
R Arts, spectacles et activités récréatives	472	-2,5	-0,7	-0,6	-0,2
S Autres activités de services	528	2,5	-0,6	0,1	-1,2

(1) Trois derniers mois (T) rapportés aux mêmes mois de l'année précédente (T-4) ou aux trois mois précédents (T-1).

Nota Bene: pour des raisons d'arrondi, l'évolution d'un agrégat peut différer légèrement de l'évolution de ses composantes.

Source : Insee

Indices mensuels de chiffre d'affaires : estimation précoce*

Volume CVS-CJO, base et référence 100 en 2005

	Variation en %	
	Avril 2012/ Mars 2012	Avril 2012/ Avril 2011
47 Commerce de détail,...	-1,6	-0,9

* calculée économétriquement à partir d'un ensemble de sources disponibles moins d'un mois après la fin du mois considéré.

Source : Insee

En mars, les ventes augmentent notamment dans les *magasins spécialisés en habillement* (+6,3 %). Elles augmentent également dans les *magasins spécialisés en autres équipements du foyer* (+0,8 %). À l'inverse, elles diminuent dans les *hypermarchés* (-1,5 %) et dans les *magasins spécialisés en carburants* (-2,3 %). Le chiffre d'affaires du *commerce de détail hors autos et motos* progresse légèrement sur le trimestre (+0,3 %) et sur un an (+0,6 %).

Rebond dans l'hébergement et restauration

En mars, le chiffre d'affaires dans le secteur de l'*hébergement et restauration* est en hausse (+2,9 %) après deux mois de baisse. Il rebondit nettement pour les *restaurants et services de restauration rapide* (+5,4 %). Il progresse également pour les *hôtels et hébergement similaire* (+1,3 %), pour les *traiteurs et autres services de restauration* (+2,1 %) ainsi que pour les *débîts de boisson* (+2,4 %).

Le chiffre d'affaires de l'ensemble du secteur diminue sur le 1^{er} trimestre (-1,1 %) et sur un an (-1,6 %).

Quasi-stabilité des services aux ménages

Le chiffre d'affaires des *services aux ménages* est quasi stable en mars (+0,1 %) après une baisse en février (-0,7 %). Le secteur des *arts, spectacles et activités récréatives* recule de nouveau (-2,5 %). À l'inverse, les *autres activités de services* progressent (+2,5 %), notamment les *autres services personnels* (+2,6 %).

Le chiffre d'affaires des services aux ménages se replie sur le 1^{er} trimestre (-0,3 %) et sur un an (-0,7 %).

Révisions

L'évolution pour le mois de février est révisée de -0,5 point dans l'*hébergement et restauration*. Annoncée initialement à -1,9 %, elle est revue à -2,4 %. Cette révision s'explique notamment par l'actualisation des coefficient CVS-CJO dans le secteur de la *restauration traditionnelle*. Sur ce même mois, la variation du chiffre d'affaires est révisée de -0,2 point dans le *commerce et réparations d'autos et motos*, de -0,1 point dans le *commerce de détail hors autos et motos* et de -0,1 point dans les *services aux ménages*.

Indices mensuels de chiffre d'affaires

Volume CVS-CJO, base et référence 100 en 2005

Nomenclature Naf rév. 2	Poids	Mars 2012	Variation en %		
			Mars/ Fév. J	Fév. anv.	T/T-1 (1)
45 Commerce et réparation d'autos et de motos	1000	96,4	-0,6	-0,7	-3,9
451 Commerce d'autos	682	99,3	-0,5	-1,1	-5,3
452 Entretien et réparation d'autos	115	86,8	-0,1	0,5	-0,1
47 Commerce de détail ...	1000	116,3	0,5	0,3	0,3
471 Magasin non spécialisé	415	103,0	-0,8	0,8	0,5
4711D à 4711F Grandes surfaces alimentaires	367	102,9	-0,9	1,0	0,5
4711D Supermarchés	155	105,7	-0,2	1,0	0,5
4711F Hypermarchés	206	100,9	-1,5	1,2	0,6
472 à 477 Magasin spécialisé	545	127,5	1,4	0,0	0,3
473 Carburants	68	80,7	-2,3	-0,4	-3,3
474 Éqpts de l'information et de la communication	30	264,9	-0,5	1,1	-5,2
475 Autres éqpts du foyer	110	113,2	0,8	-0,6	0,0
476 Biens culturels...	54	106,4	0,0	1,6	0,3
4771 et 4772 Habillement...	72	120,6	6,3	-2,1	1,9
4773 Produits pharmaceutiques	86	137,2	0,4	2,2	1,0
478 et 479 Hors magasin	40	103,7	-0,7	-0,8	0,2
I Hébergement et restauration	1000	99,1	2,9	-2,4	-1,1
551 Hôtels...	239	94,5	1,3	-1,4	-0,5
561 Restaurants...	495	100,9	5,4	-4,1	-1,2
562 Traiteurs...	109	113,1	2,1	0,9	1,2
563 Débîts de boissons	86	87,1	2,4	-2,0	-0,1
R+S Services aux ménages	1000	97,3	0,1	-0,7	-0,3
R Arts, spectacles...	472	97,9	-2,5	-0,7	-0,6
90 Activités créatives...	89	98,1	0,5	1,0	-1,4
931 Activités liées au sport	55	103,5	-1,2	-0,8	-1,7
S Autres activités de services	528	96,8	2,5	-0,6	0,1
95 Réparation d'ordinateurs...	153	93,4	2,2	-1,4	-1,1
960 Autres services personnels	375	98,1	2,6	-0,3	0,6
9602 Coiffure et soins de beauté	225	92,5	3,5	-2,0	0,4
9603 Services funéraires	62	105,4	4,0	3,4	2,8

(1) Trois derniers mois rapportés aux trois mois précédents
Source : Insee

Pour en savoir plus :

- Des données complémentaires (séries longues, méthodologie, pages internet associées...) sont sur la page HTML de cette publication : <http://www.insee.fr/fr/themes/info-rapide.asp?id=94>
- Retrouvez les séries longues dans la BDM : [G1297](#), [G1298](#), [G1300](#), [G1303](#).
- Contact presse : bureau-de-presse@insee.fr

Prochaine publication : début juillet 2012