

# Informations Rapides



10 janvier 2013 - n° 5 **CONJONCTURE**

## Principaux Indicateurs

### ■ Indice de la production industrielle – novembre 2012

## En novembre 2012, la production manufacturière est en légère hausse (+0,2 %)

Toutes les évolutions commentées dans ce numéro d'Informations-Rapides sont corrigées des variations saisonnières et du nombre de jours ouvrables (CVS-CJO).

N. B. : dans le commentaire, les évolutions par sous-branche sont présentées par ordre décroissant de leur contribution à l'évolution globale de l'indice de la production industrielle.

Au mois de novembre 2012, la **production de l'industrie manufacturière** en volume est en légère hausse par rapport à octobre (+0,2 %, après -0,8 % en octobre).

La production de **l'ensemble de l'industrie** est également en hausse (+0,5 %).

### Au cours des trois derniers mois, la production manufacturière est en net recul (-2,2 %) ...

Au cours des trois derniers mois, la production est en nette baisse dans l'industrie manufacturière (-2,2 %) ainsi que dans l'ensemble de l'industrie (-1,8 %).

Sur ces trois mois, la production est en forte baisse dans les *autres produits industriels* (-2,0 %) et plus encore dans les *matériels de transport* (-5,9 %). Elle est en légère baisse dans les *équipements électriques, électroniques, informatiques, machines* (-0,9 %) et dans les *industries agricoles et alimentaires* (-0,4 %). La production est en très forte baisse dans le *raffinage* (-11,0 %).

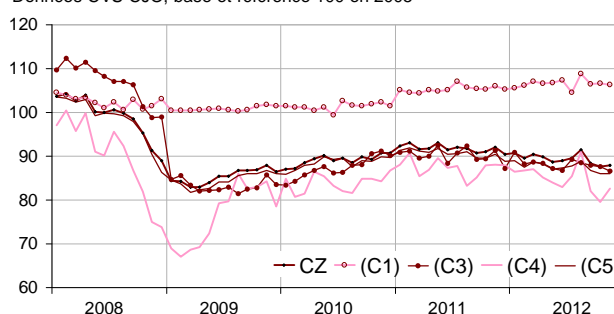
### ... et est inférieure de 3,6 % au niveau atteint l'année précédente.

La production manufacturière des trois mois précédents est en repli par rapport aux trois mêmes mois de l'année 2011 (-3,6 %).

Sur cette période, la production baisse dans les *autres produits industriels* (-4,0 %), ainsi que dans les *matériels de transport* (-6,5 %) et dans les *équipements électriques, électroniques, informatiques, machines* (-2,9 %). Elle est en forte baisse dans le *raffinage* (-15,7 %).

### Indices mensuels de la production industrielle

Données CVS-CJO, base et référence 100 en 2005



Source(s) : Sources : Insee, SSP, SOeS

### Évolution de la production industrielle

En %, CVS-CJO, base et référence 100 en 2005

NA : A10, (A17)	Pond. *	Nov. / Oct.	Oct. / Sept.	T/T-1 (1)	T/T-4 (2)
<b>BE : INDUSTRIE</b>	<b>6815</b>	<b>0,5</b>	<b>-0,6</b>	<b>-1,8</b>	<b>-3,2</b>
<b>CZ : Industrie manufacturière</b>	<b>5942</b>	<b>0,2</b>	<b>-0,8</b>	<b>-2,2</b>	<b>-3,6</b>
(C1) Industries agricoles et alimentaires	794	-0,3	0,2	-0,4	0,8
(C2) Cokéfaction et raffinage	122	-3,5	2,8	-11,0	-15,7
(C3) Fab. d'éqpts électriq., électronique, informatiques ; fab. machines	1004	-1,3	-0,2	-0,9	-2,9
(C4) Fabrication de matériels de transport	845	3,8	-3,0	-5,9	-6,5
(C5) Fab. d'autres produits industriels	3177	0,0	-0,9	-2,0	-4,0
<b>DE : Industries extractives, énergie, eau</b>	<b>873</b>	<b>2,4</b>	<b>0,7</b>	<b>1,0</b>	<b>-0,3</b>
<b>FZ : CONSTRUCTION</b>	<b>3185</b>	<b>-0,5</b>	<b>0,0</b>	<b>-1,9</b>	<b>-3,9</b>

\*Pondération (10 000 = B...F)

(1) Trois derniers mois rapportés aux trois mois précédents

(2) Trois derniers mois rapportés à la même période de l'année précédente

Sources : Insee, SSP, SOeS

**En novembre 2012, la production augmente dans les matériels de transport (+3,8 %).**

La production augmente fortement dans les autres matériels de transport (+7,4 %). Elle est en légère hausse dans l'automobile (+0,3 %).

**La production est stable dans les « autres produits industriels » ...**

La production progresse nettement dans les autres industries manufacturières y c. réparation et installation (+2,9 %). Elle est en légère hausse dans le caoutchouc, plastique et minéraux non métalliques (+0,4%), et quasi stable dans le bois, papier et imprimerie (+0,1%). Elle recule dans la métallurgie et produits métalliques (-1,2 %), dans la chimie (-0,8 %), dans le textile, habillement, cuir et chaussure (-2,2 %) ainsi que dans la pharmacie (-0,4%).

**... mais baisse dans les équipements électriques, électroniques, informatiques, machines (-1,3 %).**

La production est en net retrait dans les produits informatiques, électroniques et optiques (-2,0 %) et de manière moindre dans les machines et équipements n.c.a. (-0,8 %) comme dans les équipements électriques (-0,8 %).

**La production est en nette baisse dans le raffinage (-3,5 %).**

La production baisse dans le raffinage (-3,5 %), après un rebond en octobre (+2,8 %).

• **Comparaison France-Zone euro**

**En zone euro, la production industrielle était en baisse en septembre (-1,4 %).**

En octobre 2012, la production industrielle dans son ensemble était en baisse sensible dans la zone euro (-1,4 %, source : Eurostat), avec, en particulier, de fortes baisses pour les biens d'investissement (-3,0 %) et les biens de consommation durables (-3,8 %).

L'évolution en France était de -0,6 % pour l'ensemble de l'industrie, de -1,1 % pour les biens d'investissement et de -2,8 % pour les biens de consommation durables (chiffres révisés).

• **Révisions : +0,11 point en octobre**

La variation de l'indice manufacturier du mois d'octobre est révisée de +0,11 point, soit +0,09 point dû à l'actualisation des données brutes et +0,02 point à celle des coefficients CVS-CJO. Les révisions des données brutes concernent entre autres l'automobile.

**Évolution de la production industrielle**

Données CVS-CJO, base et référence 100 en 2005

NA : A10, (A17), [A38 ou A64]	Pond . *	Nov. 2012	Nov. / Oct.	Oct. / Sept.	T/T-1 (3)
<b>BE : INDUSTRIE</b>	<b>6815</b>	<b>89,0</b>	<b>0,5</b>	<b>-0,6</b>	<b>-1,8</b>
<b>CZ : Industrie manufacturière</b>	<b>5942</b>	<b>87,9</b>	<b>0,2</b>	<b>-0,8</b>	<b>-2,2</b>
(C1) Industries agricoles et alimentaires	794	106,3	-0,3	0,2	-0,4
(C2) Cokéfaction et raffinage	122	63,4	-3,5	2,8	-11,0
(C3) Fab. d'éqpts électriq., électronique, informatiques ; machines	1004	86,6	-1,3	-0,2	-0,9
[CI] Produits informatiques, électroniques et optiques	319	86,1	-2,0	0,9	-2,2
[CJ] Équipements électriques	251	94,7	-0,8	-2,4	-0,3
[CK] Machines et équipements n.c.a. (1)	434	82,4	-0,8	0,5	-0,4
(C4) Fabrication de matériels de transport	845	82,6	3,8	-3,0	-5,9
[CL1] Automobile	567	59,6	0,3	-6,2	-10,4
[CL2] Autres matériels de transport	278	129,7	7,4	0,2	-0,7
(C5) Fab. d'autres produits industriels	3177	86,0	0,0	-0,9	-2,0
[CB] Textile, habillement, cuir et chaussure	183	57,0	-2,2	3,6	-3,4
[CC] Bois, papier et imprimerie	320	73,9	0,1	0,1	-1,7
[CE] Chimie	323	110,1	-0,8	0,7	0,0
[CF] Pharmacie	325	110,0	-0,4	-0,2	-0,4
[CG] Caoutchouc, plasti. et minér. non mét.	597	77,8	0,4	-3,5	-3,2
[CH] Métallurgie et produits métalliques	954	75,6	-1,2	-1,5	-3,8
[CM] Autres industries manufacturières y c. réparation et installation	475	103,7	2,9	-0,8	-0,3
<b>DE : Industries extractives, énergie, eau</b>	<b>873</b>	<b>96,9</b>	<b>2,4</b>	<b>0,7</b>	<b>1,0</b>
[BZ] Industries extractives	65	86,5	2,5	4,6	-4,6
[DZ] Électricité, gaz, vapeur et air conditionné	727	97,0	2,1	1,6	2,4
[EZ] Eau, assainissement	81	104,7	4,8	-7,7	-5,1
<b>FZ : CONSTRUCTION</b>	<b>3185</b>	<b>92,9</b>	<b>-0,5</b>	<b>0,0</b>	<b>-1,9</b>
<b>MIGs (2)</b>					
Biens d'investissement	1984	87,8	1,9	-1,1	-2,8
Biens intermédiaires	2315	80,6	-0,9	-1,6	-2,8
Biens de conso. durables	136	80,0	0,9	-2,8	-3,9
Biens de conso. non durables	1435	102,7	-0,1	0,6	-0,3

\*Pondération (10 000 = B...F)

(1) n.c.a. : non classés ailleurs

(2) Main industrial groupings : définition dans le règlement CE 656/2007 de juin 2007

(3) Trois derniers mois rapportés aux trois mois précédents

Sources : Insee, SSP, SOeS

**Mesure des révisions des variations**

(en point de %)

	Oct. / Sept.	Sept. / Août.	Août / Juil.	T3 2012 / T2 2012	2011 / 2010
<b>Industrie (BE)</b>	<b>0,11</b>	<b>-0,11</b>	<b>0,00</b>	<b>-0,07</b>	<b>-0,01</b>
Série brute	-0,13	0,10	-0,06	0,05	0,00
Coeff. CVS-CJO	0,24	-0,21	0,06	-0,12	-0,01
<b>Industrie manufacturière (CZ)</b>	<b>0,11</b>	<b>0,11</b>	<b>-0,11</b>	<b>-0,11</b>	<b>0,02</b>
Série brute	0,09	0,10	-0,06	-0,03	0,00
Coeff. CVS-CJO	0,02	0,01	-0,05	-0,08	0,02

Note de lecture : dans l'industrie manufacturière, l'évolution CVS-CJO entre septembre et octobre est révisée de 0,11point avant arrondi, dont 0,09 point lié à la révision des données brutes et 0,02 au recalcul des coefficients CVS-CJO.

Sources : Insee, SSP, SOeS

**Pour en savoir plus :**

- Des données complémentaires (séries longues, méthodologie, pages internet associées...) sont disponibles sur la page HTML de cet indicateur : <http://www.insee.fr/fr/themes/info-rapide.asp?id=10>
- Retrouvez les séries longues dans la BDM : [G950](#), [G951](#), [G952](#), [G953](#), [G963](#).
- Contact presse : [bureau-de-presse@insee.fr](mailto:bureau-de-presse@insee.fr)

Prochaine publication : le 11 février 2013 à 8h45