

# Informations Rapides



1 juin 2012 - n° 140 CONJONCTURE

## ■ Chiffre d'affaires dans le commerce de gros et divers services aux entreprises - Mars 2012

### En mars 2012, le chiffre d'affaires diminue dans l'information et communication et dans le soutien aux entreprises

Tous les indices commentés dans ce numéro d'Informations Rapides sont des indices « en valeur » (hors taxe) et corrigés des variations saisonnières et des effets de calendrier (CVS-CJO).

Dans le commentaire, les évolutions par sous-secteur sont présentées par ordre décroissant de leur contribution. Les contributions prennent en compte non seulement l'ampleur de l'évolution d'un sous-secteur, mais également son poids.

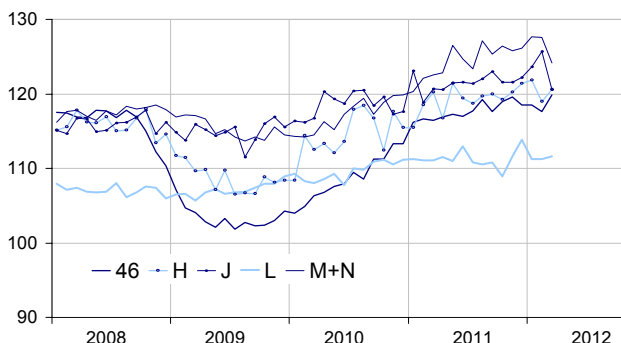
En mars 2012, le chiffre d'affaires diminue dans l'information et communication (-4,1 %) et dans le soutien aux entreprises (-2,7 %). A l'inverse, il progresse dans le commerce de gros (+2,0 %), dans le transport et entreposage (+1,3 %) et, dans une moindre mesure, dans les activités immobilières (+0,3 %).

#### Hausse dans le commerce de gros hors automobiles et motocycles

En mars, le chiffre d'affaires du commerce de gros hors automobiles et motocycles est en hausse (+2,0 %) après une baisse en février. Il augmente nettement pour les grossistes en produits agricoles bruts et animaux vivants (+14,0 %) et pour les autres commerces de gros spécialisés (+5,0 %). Il augmente également pour les grossistes en biens d'équipements professionnels (+0,9 %) et en biens domestiques (+0,5 %). À l'inverse, il diminue pour les intermédiaires (-1,6 %).

#### Chiffre d'affaires dans le commerce de gros et les divers services aux entreprises

Indices CVS-CJO base et référence 100 en 2005



Source : Insee

Le chiffre d'affaires du commerce de gros se replie sur le premier trimestre (-0,3 %, T/T-1) mais progresse sur un an (+1,9 %, T/T-4).

#### Hausse dans le transport et entreposage

En mars, le chiffre d'affaires du transport et entreposage progresse (+1,3 %) après une baisse en février. Il rebondit fortement dans les transports aériens (+9,7 %). Il progresse également dans l'entreposage et services auxiliaires (+0,7 %) et les transports terrestres de voyageurs, hors train (+0,5 %). À l'inverse, il recule dans les transports routiers de fret et services de démenagement hors ferroviaires (-0,9 %).

#### Indices mensuels de chiffre d'affaires

Valeur CVS-CJO, base et référence 100 en 2005

Nomenclature Naf rev. 2	Poids	Variation en %			
		Mars/ Fév.	Fév./ Janv.	T/T-1 (1)	T/T-4 (1)
<b>46 Commerce de gros hors autos et motos</b>	<b>1000</b>	<b>2,0</b>	<b>-0,8</b>	<b>-0,3</b>	<b>1,9</b>
461 Intermédiaires	166	-1,6	2,9	-0,8	5,7
462 Produits agricoles bruts et d'animaux vivants	62	14,0	-9,4	-3,5	0,1
463 Produits alimentaires, de boissons et de tabac	183	-0,2	0,8	-0,1	2,6
464 Biens domestiques	173	0,5	0,0	-0,7	1,3
465 et 466 Biens d'équipements professionnels	215	0,9	-0,8	1,0	1,9
467 Autres C.G. spécialisés	193	5,0	-2,2	0,4	-0,6
<b>H Transport et entreposage</b>	<b>1000</b>	<b>1,3</b>	<b>-2,3</b>	<b>0,2</b>	<b>2,0</b>
<b>J Information et communication</b>	<b>1000</b>	<b>-4,1</b>	<b>1,7</b>	<b>1,2</b>	<b>2,0</b>
<b>L Activités immobilières</b>	<b>1000</b>	<b>0,3</b>	<b>0,0</b>	<b>-0,1</b>	<b>0,2</b>
<b>M+N Soutien aux entreprises</b>	<b>1000</b>	<b>-2,7</b>	<b>-0,1</b>	<b>0,3</b>	<b>4,0</b>
M Activités spécialisées, scientifiques et techniques	626	-0,9	-0,2	0,2	4,6
N Activités de services administratifs et de soutien	374	-5,9	0,0	0,6	3,0

(1) Trois derniers mois (T) rapportés aux mêmes mois de l'année précédente (T-4) ou aux trois mois précédents (T-1).

Nota Bene: pour des raisons d'arrondi, l'évolution d'un agrégat peut différer légèrement de l'évolution de ses composantes.

Source : Insee

Le chiffre d'affaires du *transport et entreposage* est quasi stable sur le trimestre (+0,2 %) et progresse sur un an (+2,0 %).

### Baisse sensible dans l'information et communication

Le chiffre d'affaires du secteur de l'*information et communication* diminue nettement en mars (-4,1 %) après trois mois de hausse. Il diminue notamment dans les *autres services informatiques* (-7,5 %), dans les *télécommunications* (-3,1 %) et dans le *traitement de données, hébergement et portails internet* (-2,5 %). À l'inverse, il augmente dans le secteur de la *production de films et de programmes de télévision, enregistrement sonore et édition musicale* (+1,6 %).

Le chiffre d'affaires du secteur de l'*information et communication* progresse sur le trimestre (+1,2 %) et sur un an (+2,0 %).

### Légère hausse-des activités immobilières

Le chiffre d'affaires des *activités immobilières* augmente légèrement en mars (+0,3 %) après une stabilité en février. Il est quasi stable sur le trimestre (-0,1 %) et sur un an (+0,2 %).

### Baisse du soutien aux entreprises

En mars, le chiffre d'affaires du secteur *soutien aux entreprises* est en baisse (-2,7 %) après une quasi-stabilité en février. Les *activités spécialisées, scientifiques et techniques* reculent (-0,9 %), notamment les *services professionnels* (-1,1 %) et l'*architecture et ingénierie* (-1,4 %). Les *activités de services administratifs et de soutien* diminuent nettement (-5,9 %), en particulier, les *activités liées à l'emploi* (-9,9 %), la *sécurité* (-7,6 %) et les *activités administratives et autres soutiens* (-3,7 %).

Le chiffre d'affaires dans les *services de soutien aux entreprises* est en hausse sur le trimestre (+0,3 %) et sur un an (+4,0 %).

### Révisions

L'évolution pour le mois de février est révisée de -0,3 point dans le *commerce de gros hors autos et motos*. Annoncée initialement à -0,5 %, elle est revue à -0,8 %. Cette révision s'explique notamment par l'actualisation des coefficients CVS-CJO dans le secteur des *produits agricoles bruts et animaux vivants*. Sur ce même mois, la variation du chiffre d'affaires est révisée de -0,3 point dans l'*information et communication*, de +0,1 point dans le *transport et entreposage* et de -0,1 point dans les *activités immobilières* et le *soutien aux entreprises*.

## Indices mensuels de chiffre d'affaires

Valeur CVS-CJO, base et référence 100 en 2005

Nomenclature NAF rév. 2	Poids	Mars 2012	Variation en %		
			Mars/Fév.	Fév./Janv.	T/T-1 (1)
<b>46 Commerce de gros hors autos et motos</b>	<b>1000</b>	<b>119,9</b>	<b>2,0</b>	<b>-0,8</b>	<b>-0,3</b>
461 Intermédiaires	166	123,7	-1,6	2,9	-0,8
462 Produits agricoles...	62	159,2	14,0	-9,4	-3,5
463 Produits alimentaires...	183	119,9	-0,2	0,8	-0,1
464 Biens domestiques	173	116,3	0,5	0,0	-0,7
4646 Produits pharmaceutiques	62	124,0	-0,8	2,5	-1,4
464 hors 4646 Autres biens domestiques	111	112,1	1,4	-1,4	-0,2
465 et 466 Biens d'équipements professionnels	215	108,6	0,9	-0,8	1,0
465 Eqpts de l'information et de la communication	81	89,7	0,2	-0,2	1,2
466 C.G. Autres équipements industriels	134	120,0	1,4	-1,1	0,9
467 Autres C.G. spécialisés	193	119,7	5,0	-2,2	0,4
4673 et 4674 Produits intermédiaires pour l'installation de l'habitat	73	123,0	10,4	-9,5	-1,3
4672, 4675 et 4676 Minerais, produits chimiques, autres produits intermédiaires	77	115,1	1,9	-0,4	-0,9
<b>H Transport et entreposage</b>	<b>1000</b>	<b>120,4</b>	<b>1,3</b>	<b>-2,3</b>	<b>0,2</b>
493 Transports terrestres de voyageurs, hors train	107	112,4	0,5	-1,7	-2,3
494 Transports routiers...	236	123,3	-0,9	-2,7	1,1
51 Transports aériens	100	123,8	9,7	-5,4	5,5
52 Entreposage et services...	354	118,1	0,7	-2,3	-0,7
<b>J Information et communication</b>	<b>1000</b>	<b>120,6</b>	<b>-4,1</b>	<b>1,7</b>	<b>1,2</b>
59 Production de films...	75	115,7	1,6	0,5	-2,1
61 Télécommunications	366	117,4	-3,1	1,7	1,6
62 Autres services informatiques	222	135,1	-7,5	1,7	3,5
631 Traitement de données...	45	128,9	-2,5	-0,8	2,2
<b>L Activités immobilières</b>	<b>1000</b>	<b>111,6</b>	<b>0,3</b>	<b>0,0</b>	<b>-0,1</b>
6820A Location de logements	351	115,9	-0,3	0,4	-0,9
683 Activités immobilières pour compte de tiers	192	111,2	-0,1	-0,1	1,6
<b>M+N Soutien aux entreprises</b>	<b>1000</b>	<b>124,2</b>	<b>-2,7</b>	<b>-0,1</b>	<b>0,3</b>
M Activités spécialisées, scientifiques et techniques	626	129,4	-0,9	-0,2	0,2
69 et 70 Services professionnels	271	131,8	-1,1	0,2	1,4
71 Architecture et ingénierie...	148	134,4	-1,4	0,1	-0,5
73 Publicité...	83	110,9	1,5	-2,2	0,9
N Activités de services administratifs et de soutien	374	115,5	-5,9	0,0	0,6
77 Location et location-bail	77	122,2	-2,1	-0,7	1,0
78 Activités liées à l'emploi	79	103,8	-9,9	-3,3	1,0
80 et 81 Sécurité...	65	121,0	-7,6	0,7	1,0
82 Activités administratives et autres soutiens	104	120,9	-3,7	3,9	1,3

(1) Trois derniers mois rapportés aux trois mois précédents

Source : Insee

### Pour en savoir plus :

- Des données complémentaires (séries longues, méthodologie, pages internet associées...) sont sur la page HTML de cette publication : <http://www.insee.fr/fr/themes/info-rapide.asp?id=95>
- Retrouvez les séries longues dans la BDM : [G1296](#), [G1299](#), [G1301](#), [G1302](#), [G1304](#).
- Contact presse : [bureau-de-presse@insee.fr](mailto:bureau-de-presse@insee.fr)

Prochaine publication : début juillet 2012