

# Informations Rapides

29 avril 2013 - n° 102



## ■ Chiffre d'affaires dans le commerce de gros et divers services aux entreprises - Février 2013

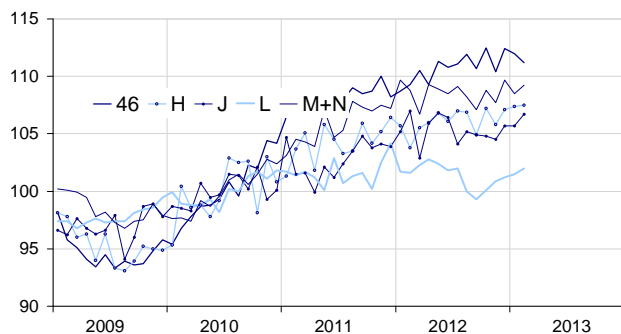
### En février 2013, le chiffre d'affaires diminue dans le commerce de gros hors automobiles et motocycles mais progresse dans les services aux entreprises

Tous les indices commentés dans ce numéro d'Informations Rapides sont des indices « en valeur » (hors taxe) et corrigés des variations saisonnières et des effets de calendrier (CVS-CJO). Le commentaire présente les évolutions des sous-secteurs par contributions décroissantes. La contribution d'un sous-secteur prend en compte son poids et l'ampleur de son évolution.

En février 2013, le chiffre d'affaires diminue par rapport au mois précédent dans le commerce de gros hors automobiles et motocycles (-0,7 %). À l'inverse, il progresse dans l'information et communication (+0,9 %), le soutien aux entreprises (+0,6 %) et les activités immobilières (+0,5 %). Il est quasi stable dans le transport et entreposage (+0,1 %).

#### Chiffre d'affaires dans le commerce de gros et les divers services aux entreprises

Valeur CVS-CJO base et référence 100 en 2010



Source : Insee

#### Nouvelle baisse dans le commerce de gros hors automobiles et motocycles

En février, le chiffre d'affaires du commerce de gros hors automobiles et motocycles est de nouveau en baisse (-0,7 %, après -0,4 % en janvier). Il diminue notamment pour les grossistes en équipements de l'information et de la communication (-5,7 %), les autres commerces de gros spécialisés (-0,9 %) et les grossistes en biens domestiques (-0,6 %) et en produits alimentaires, boissons et tabac (-0,5 %).

Le chiffre d'affaires du commerce de gros hors automobiles et motocycles progresse sur les trois derniers mois (+0,6 %, T/T-1) et sur un an (+2,9 %, T/T-4).

#### Quasi-stabilité dans le transport et entreposage

En février, le chiffre d'affaires du transport et entreposage est quasi stable par rapport à janvier (+0,1 %). Il augmente nettement dans les transports par eau (+4,8 %). À l'inverse, il se replie légèrement dans les transports terrestres et transports par conduites (-0,5 %), dans l'entreposage et services auxiliaires (-0,1 %), dans les activités de poste et de courrier ainsi que dans les transports aériens (-0,2 %). Le chiffre d'affaires du transport et entreposage progresse sur les trois derniers mois (+1,3 %) et sur un an (+1,9 %).

#### Évolution du chiffre d'affaires dans le commerce de gros et divers services aux entreprises

Valeur CVS-CJO, base et référence 100 en 2010

Nomenclature Naf rev. 2	Poids	Variation en %			
		Fév./Janv.	Janv./Déc.	T/T-1 (1)	T/T-4 (1)
<b>46 Commerce de gros hors automobiles et motocycles</b>	<b>1000</b>	<b>-0,7</b>	<b>-0,4</b>	<b>0,6</b>	<b>2,9</b>
<b>H Transport et entreposage</b>	<b>1000</b>	<b>0,1</b>	<b>0,3</b>	<b>1,3</b>	<b>1,9</b>
<b>J Information et communication</b>	<b>1000</b>	<b>0,9</b>	<b>0,0</b>	<b>1,2</b>	<b>0,6</b>
<b>L Activités immobilières</b>	<b>1000</b>	<b>0,5</b>	<b>0,3</b>	<b>1,5</b>	<b>-0,9</b>
<b>M+N Soutien aux entreprises</b>	<b>1000</b>	<b>0,6</b>	<b>-1,1</b>	<b>1,2</b>	<b>0,5</b>
M Activités spécialisées, scientifiques et techniques	579	1,2	-0,2	0,7	0,4
N Activités de services administratifs et de soutien	421	-0,2	-2,2	1,8	0,6

(1) Trois derniers mois (T) rapportés aux trois mois précédents (T-1) ou aux mêmes mois de l'année précédente (T-4).

Source : Insee

## Hausse dans l'information et communication...

Le chiffre d'affaires du secteur de l'information et communication est en hausse en février (+0,9 %) après une stabilité en janvier (0,0 %). Il augmente dans tous les secteurs : télécommunications (+1,4 %), production de films et de programmes de télévision, enregistrement sonore et édition musicale (+1,0 %), programmation et diffusion (+1,9 %), autres services informatiques (+0,3 %), édition (+0,4 %) et services d'information (+0,9 %).

Le chiffre d'affaires du secteur de l'information et communication progresse sur les trois derniers mois (+1,2 %) et sur un an (+0,6 %).

## ... et les activités immobilières

Le chiffre d'affaires des activités immobilières augmente de nouveau en février (+0,5 %, après +0,3 % en janvier).

Il progresse sur les trois derniers mois (+1,5 %) mais recule sur un an (-0,9 %).

## Rebond des services de soutien aux entreprises

En février, le chiffre d'affaires du secteur soutien aux entreprises est en hausse (+0,6 %) après une baisse en janvier (-1,1 %). Les activités spécialisées, scientifiques et techniques progressent (+1,2 %), en particulier les activités des sièges sociaux (+1,7 %) et les activités comptables et juridiques (+3,0 %). En revanche, le chiffre d'affaires se replie légèrement dans les activités de services administratifs et de soutien (-0,2 %) : il diminue notamment dans les activités liées à l'emploi (-2,6 %) et les activités des agences de voyages, voyagistes, services de réservation et activités connexes (-4,2 %) mais augmente dans les activités administratives et autres soutien (+1,6 %) et la location et location-bail (+1,2 %).

Le chiffre d'affaires dans les services de soutien aux entreprises progresse sur les trois derniers mois (+1,2 %) et sur un an (+0,5 %).

## Révisions

L'évolution pour le mois de janvier est révisée de -0,2 point dans le transport et entreposage. Annoncée initialement à +0,5 %, elle est revue à +0,3 %. Sur ce même mois, la variation du chiffre d'affaires est inchangée dans le commerce de gros hors automobiles et motocycles, l'information et communication, les activités immobilières et le soutien aux entreprises.

## Évolution du chiffre d'affaires dans le commerce de gros et divers services aux entreprises

Valeur CVS-CJO, base et référence 100 en 2010

Nomenclature NAF rév. 2	Poids	Fév. 2013	Variation en %		
			Fév./Janv.	Janv./Déc.	T/T-1 (1)
<b>46 Commerce de gros hors automobiles et motocycles</b>	<b>1000</b>	<b>111,2</b>	<b>-0,7</b>	<b>-0,4</b>	<b>0,6</b>
461 Intermédiaires	152	116,6	-0,2	-3,1	1,3
462 Produits agricoles...	54	139,3	0,3	-0,2	4,8
463 Produits alimentaires...	170	109,6	-0,5	-1,0	0,4
464 Biens domestiques	207	105,6	-0,6	-0,7	1,7
465 Équipements de l'information et de la communication	61	103,1	-5,7	12,6	1,3
466 Autres équipements industriels	125	112,4	0,1	-2,3	0,9
467 Autres commerces de gros spécialisés	197	109,0	-0,9	0,0	-2,8
469 Commerce de gros non spécialisé	34	106,1	-0,8	1,5	1,8
<b>H Transport et entreposage</b>	<b>1000</b>	<b>107,5</b>	<b>0,1</b>	<b>0,3</b>	<b>1,3</b>
49 Transports terrestres et transport par conduites	407	107,2	-0,6	-0,3	0,7
50 Transports par eau	73	113,2	4,8	-2,4	-0,3
51 Transports aériens	91	107,6	-0,2	0,7	0,3
52 Entreposage et services auxiliaires de transport	360	108,2	-0,1	1,5	2,8
53 Activités de poste et de courrier	69	99,5	-0,3	0,0	0,0
<b>J Information et communication</b>	<b>1000</b>	<b>106,7</b>	<b>0,9</b>	<b>0,0</b>	<b>1,2</b>
58 Édition	158	107,1	0,5	2,0	1,6
59 Production de films...	76	103,8	1,0	-0,3	0,6
60 Programmation et diffusion	61	106,5	1,8	9,8	-2,7
61 Télécommunications	396	102,4	1,4	-0,8	1,5
62 Autres services informatiques	251	114,0	0,3	-1,5	2,6
63 Services d'information	58	106,8	0,8	-1,0	-2,8
<b>L Activités immobilières</b>	<b>1000</b>	<b>102,0</b>	<b>0,5</b>	<b>0,3</b>	<b>1,5</b>
681 Activités des marchands de biens immobiliers	96	93,5	1,2	0,0	2,7
682 Location et exploitation de biens immobiliers propres ou loués	691	103,5	0,5	0,6	1,6
683 Activités immobilières pour compte de tiers	213	101,2	0,8	-0,6	0,2
<b>M+N Soutien aux entreprises</b>	<b>1000</b>	<b>109,2</b>	<b>0,6</b>	<b>-1,1</b>	<b>1,2</b>
M Activités spécialisées, scientifiques et techniques	579	109,5	1,2	-0,2	0,7
69 Activités juridiques et comptables	90	106,7	3,0	1,6	0,3
70 Activités des sièges sociaux...	219	112,8	1,7	-1,2	2,2
71 Architecture et ingénierie	151	109,9	-0,5	-0,3	-0,9
72 Recherche-développement scientifique	26	104,8	0,1	0,9	1,3
73 Publicité...	68	102,5	0,8	1,5	-0,2
74 Autres activités spécialisées, scientifiques et techniques	19	112,5	1,9	-0,7	0,3
75 Activités vétérinaires	6	109,4	-0,5	0,8	0,5
N Activités de services administratifs et de soutien	421	108,7	-0,2	-2,2	1,8
77 Location et location-bail	98	109,9	1,2	-1,1	1,5
78 Activités liées à l'emploi	80	104,0	-2,6	-1,3	-1,4
79 Activités des agences de voyages, voyagistes...	42	99,6	-4,1	-0,1	-0,5
80 Enquêtes et sécurité	21	114,6	1,0	-0,6	3,4
81 Services relatifs aux bâtiments et aménagement paysager	50	109,1	-1,0	1,3	0,7
82 Activités administratives et autres soutiens	130	112,6	1,6	-5,6	4,7

(1) Trois derniers mois rapportés aux trois mois précédents

Source : Insee

## Pour en savoir plus :

- Des données complémentaires (séries longues, méthodologie, pages internet associées...) sont sur la page HTML de cette publication : <http://www.insee.fr/fr/themes/info-rapide.asp?id=95>
- Retrouvez les séries longues dans la BDM : [G1418](#), [G1421](#), [G1423](#), [G1424](#), [G1426](#).
- Contact presse : [bureau-de-presse@insee.fr](mailto:bureau-de-presse@insee.fr)

Prochaine publication : 31 mai 2013