

Informations Rapides



1 février 2012 - n° 35 **CONJONCTURE**

■ Chiffre d'affaires dans l'industrie et la construction – Novembre 2011

En novembre 2011, le chiffre d'affaires de l'industrie manufacturière progresse de 1,7 %

Tous les indices commentés dans ce numéro d'Informations Rapides sont des indices « en valeur » (hors taxe) et corrigés des variations saisonnières et des effets de calendrier (CVS-CJO).

Dans le commentaire, les évolutions par sous-secteur sont présentées par ordre décroissant de leur contribution. Les contributions prennent en compte non seulement l'ampleur de l'évolution d'un sous-secteur, mais également son poids.

En novembre 2011, le chiffre d'affaires des entreprises de l'industrie manufacturière est en hausse (+1,7 %). Il progresse légèrement à l'exportation (+0,3 %). Sur l'ensemble de l'industrie (B à E), le chiffre d'affaires augmente également en novembre (+1,0 %).

Forte hausse dans les matériels de transport

Le chiffre d'affaires des matériels de transport progresse nettement en novembre (+8,8 %). Il augmente fortement dans les autres matériels de transport (+15,9 %) et, dans une moindre mesure, dans l'industrie automobile (+4,6 %).

Progression dans l'agro-alimentaire et les équipements

En novembre, le chiffre d'affaires des industries agricoles et alimentaires est en hausse (+0,8 %). Le chiffre d'affaires des équipements électriques, électroniques, informatiques ; machines progresse en novembre (+0,7 %). Il augmente notamment dans les produits informatiques, électroniques et optiques (+2,0 %) et les équipements électriques (+1,4 %).

Quasi-stabilité dans les autres industries

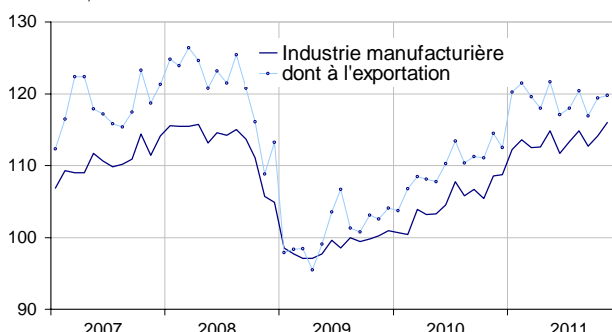
Le chiffre d'affaires des autres industries est quasi stable en novembre (+0,1 %). Il augmente notamment dans le caoutchouc, plastique et minéraux non métalliques (+2,8 %) et l'industrie pharmaceutique (+1,4 %) mais diminue nettement dans l'industrie chimique (-4,6 %).

Baisse dans la cokéfaction-raffinage

Le chiffre d'affaires de la cokéfaction et raffinage est en baisse en novembre (-2,8 %).

Le chiffre d'affaires dans l'industrie manufacturière

CVS-CJO, base et référence 100 en 2005



Source : Insee

Évolution du chiffre d'affaires dans l'industrie et la construction

CVS-CJO, base et référence 100 en 2005

NA : A 10, (A 17)	Poids*	Variation en %			
		Nov./ Oct.	Oct./ Sept.	T/T-1 (1)	T/T-4 (1)
Industries :					
BE : INDUSTRIE	8022	1,0	1,0	0,9	6,6
CZ : INDUSTRIE MANUFACTURIÈRE	7167	1,7	1,2	0,9	6,9
dont à l'exportation	1017	0,3	2,1	0,2	5,7
(C1) : Industries agricoles et alimentaires	1131	0,8	0,8	1,2	7,3
(C2) : Cokéfaction et raffinage	461	-2,8	2,9	3,4	26,8
(C3) : Équipements électriques, électroniques, informatiques ; machines	927	0,7	0,0	1,0	5,3
(C4) : Matériels de transport	1383	8,8	4,5	4,2	6,6
(C5) : Autres industries	3265	0,1	0,4	-0,8	4,8
(DE) : Industries extractives, énergie, eau, déchets et dépollution	855	-2,9	-0,3	0,6	4,8
FZ : CONSTRUCTION	1978	1,0	0,2	1,2	5,5

* : 10000=B..F

(1) Trois derniers mois (T) rapportés aux mêmes mois de l'année précédente (T-4) ou aux trois mois précédents (T-1).

Nota Bene : pour des raisons d'arrondi, l'évolution d'un agrégat peut différer légèrement de l'évolution de ses composantes.

Source : Insee

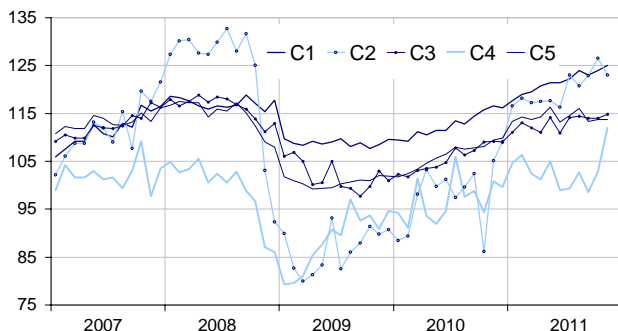
Progression au cours des trois derniers mois

Sur les trois derniers mois (T/T-1), le chiffre d'affaires de l'*industrie manufacturière* est en hausse (+0,9 %). Il progresse notamment dans les *matériels de transport* (+4,2 %) et la *cokéfaction et raffinage* (+3,4 %).

Sur un an (T/T-4), le chiffre d'affaires de l'*industrie manufacturière* est également en hausse (+6,9 %).

Le chiffre d'affaires dans l'industrie manufacturière par secteur

CVS-CJO, base et référence 100 en 2005



Source : Insee

Nouvelle baisse dans l'énergie-eau et dépollution

Le chiffre d'affaires des *industries extractives, énergie, eau, gestion des déchets et dépollution* diminue en novembre (-2,9 %). Il progresse cependant sur les trois derniers mois (+0,6 %) et sur un an (+4,8 %).

Hausse dans la construction

En novembre, le chiffre d'affaires dans la *construction* est de nouveau en hausse (+1,0 %). Il progresse sur les trois derniers mois (+1,2 %) et sur un an (+5,5 %).

Révisions

Dans l'*industrie manufacturière*, l'évolution pour le mois d'octobre est confirmée à +1,2 %. Les révisions les plus fortes portent sur l'*industrie chimique* (+1,4 %, annoncée à +2,3 %) et les *autres matériels de transport* (+2,5 %, annoncée à +1,9 %).

Révision des variations

	Oct/ Sept.	Sept./ Août	Août/ Juillet	T3 2011/ T2 2011	2010/ 2009
Industrie (BE)	0,08	0,09	0,09	0,12	0,00
série brute	0,26	0,00	0,00	0,00	0,00
coefs CVS-CJO	-0,18	0,09	0,09	0,12	0,00
Industrie manu- facturière (CZ)	0,00	0,09	0,09	0,09	-0,01
série brute	0,00	0,00	0,00	0,00	0,00
coefs CVS-CJO	0,00	0,09	0,09	0,09	-0,01

Note de lecture : dans l'industrie, l'évolution CVS-CJO entre septembre et octobre 2011 est révisée de +0,08 point, dont +0,26 lié à la révision des données brutes et -0,18 au recalcul des coefficients CVS-CJO.

Source : Insee

Indice de chiffre d'affaires dans l'industrie et la construction

CVS-CJO, base et référence 100 en 2005

NA : A10, (A17), [A38 ou A64]			Variation en %		
	Poids*	Nov. 2011	Nov./ Oct.	Oct./ Sept.	T/T-1 (2)
Industries :					
BE : INDUSTRIE	8022	118,9	1,0	1,0	0,9
CZ : INDUSTRIE MANUFACTURIÈRE	7167	116,0	1,7	1,2	0,9
dont à l'exportation	1017	119,8	0,3	2,1	0,2
(C1) : Industries agricoles et alimentaires	1131	125,0	0,8	0,8	1,2
dont à l'exportation	95	142,3	3,0	-0,3	1,9
(C2) : Cokéfaction et raffinage	461	123,0	-2,8	2,9	3,4
(C3) : Équipements électriques, électroniques, informatiques ; machines	927	114,8	0,7	0,0	1,0
dont à l'exportation	162	109,6	1,5	-2,5	0,1
[CI] Produits informatiques, électroniques et optiques	293	101,0	2,0	0,6	-0,3
[CJ] Équipements électriques	219	121,3	1,4	-1,1	2,5
[CK] Machines et équipements n.c.a. (1)	415	121,1	-0,4	0,2	0,9
(C4) : Matériels de transport	1383	112,0	8,8	4,5	4,2
dont à l'exportation	201	114,7	5,4	0,8	-2,7
[CL1] Automobile	960	97,3	4,6	5,7	0,5
[CL2] Autres matériels de transport	423	145,4	15,9	2,5	10,5
(C5) : Autres industries	3265	113,8	0,1	0,4	-0,8
dont à l'exportation	501	118,3	-1,7	2,4	0,9
[CB] Textile, habillement, cuir et chaussure	231	99,3	0,7	-0,7	-1,6
[CC] Bois, papier et imprimerie	380	104,6	0,7	-0,5	-0,6
[CE] Chimie	565	116,7	-4,6	1,4	-3,5
[CF] Pharmacie	336	120,9	1,4	-0,6	-2,0
[CG] Caoutchouc, plastique et minéraux non métalliques	552	110,4	2,8	0,4	0,5
[CH] Métallurgie et produits métalliques	739	115,8	0,3	0,5	0,9
[CM] Autres industries manufacturières y. c réparation et installation	462	121,2	1,3	0,6	-0,4
(DE) : Industries extractives, énergie, eau, gestion des déchets et dépollution	855	143,6	-2,9	-0,3	0,6
[BZ] Industries extractives	58	116,2	1,9	0,1	1,4
[DZ] Électricité, gaz, vapeur et air conditionné	566	149,6	-3,8	-0,7	3,2
[EZ] Eau, assainissement, déchets et dépollution	231	135,6	-1,7	1,0	-5,9
FZ : CONSTRUCTION	1978	121,8	1,0	0,2	1,2

* : 10000=B..F

(1) n.c.a. : non classé ailleurs

(2) Trois derniers mois rapportés aux trois mois précédents

Source : Insee

Pour en savoir plus :

- Des données complémentaires (séries longues, méthodologie, pages internet associées...) sont sur la page HTML de cette publication : <http://www.insee.fr/fr/themes/info-rapide.asp?id=53>
- Retrouvez les séries longues dans la BDM : [G1009](#), [G1010](#), [G1011](#), [G1012](#) et [G1013](#).
- Contact presse : bureau-de-presse@insee.fr

Prochaine publication : début mars 2012