

Informations Rapides



10 mai 2012 - n° 117 **CONJONCTURE**

Principaux Indicateurs

■ Indice de la production industrielle – mars 2012

En mars 2012, la production manufacturière augmente (+1,4 %)

Toutes les évolutions commentées dans ce numéro d'Informations-Rapides sont corrigées des variations saisonnières et du nombre de jours ouvrables (CVS-CJO).

N. B. : dans le commentaire, les évolutions par sous-branche sont présentées par ordre décroissant de leur contribution. Les contributions prennent en compte non seulement l'ampleur de l'évolution d'une sous-branche, mais également son poids dans l'industrie.

Au mois de mars 2012, la **production de l'industrie manufacturière** augmente en volume par rapport à février (+1,4 %). Elle était en baisse au mois de février 2012 (-0,9 %).

La production de **l'ensemble de l'industrie** diminue en mars (-0,9 %), la consommation d'électricité et de gaz ayant décliné fortement avec les températures clémentes observées en mars.

Au cours du premier trimestre, la production manufacturière a diminué de 0,5 % ...

Au premier trimestre 2012, la production a diminué dans l'industrie manufacturière (-0,5 %) et, de manière moindre, dans l'ensemble de l'industrie (-0,1 %).

La production a baissé dans les *autres produits industriels* (-0,3 %), dans les *équipements électriques électroniques, informatiques, machines* (-0,7 %) et dans les *matériels de transport* (-0,6 %). Le *raffinage* (-14,3 %) a pâti des arrêts pour maintenance.

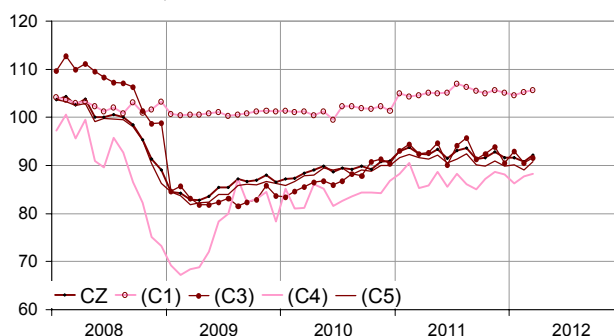
... et est inférieure de 1,7 % au niveau atteint l'année précédente.

La production manufacturière du premier trimestre 2012 est en net repli (-1,7 %) par rapport au premier trimestre 2011.

Sur cette période, la production a nettement baissé dans les *autres industries* (-2,0 %) ainsi que dans les *équipements électriques électroniques, informatiques, machines* (-1,7 %) et, dans une moindre mesure, dans les *matériels de transport* (-0,6 %). Le *raffinage*, marqué en particulier par l'arrêt de la raffinerie de Petit-Couronne, est en nette baisse (-18,4 %).

Indices mensuels de la production industrielle

Données CVS-CJO, base et référence 100 en 2005



Légende : CZ : industrie manufacturière - (C1) : IAA - (C3) : équipements électriques, électroniques, informatiques ; machines - (C4) : matériels de transport - (C5) : autres industries
Sources : Insee, SSP, SOeS

Évolution de la production industrielle

En %, CVS-CJO, base et référence 100 en 2005

NA : A10, (A17)	Pond. *	Mars / Fév.	Fév. / Janv.	T/T-1 (1)	T/T-4 (2)
BE : INDUSTRIE	6815	-0,9	0,9	-0,1	-1,4
CZ : INDUSTRIE MANUFACTURIÈRE	5942	1,4	-0,9	-0,5	-1,7
(C1) Industries agricoles et alimentaires	794	0,4	0,7	-0,1	0,5
(C2) Cokéfaction et raffinage	122	3,4	-5,1	-14,3	-18,4
(C3) Fab. d'éqpts électriq., électronique, informatiques ; machines	1004	1,1	-2,5	-0,7	-1,7
(C4) Fabrication de matériels de transport	845	0,7	1,6	-0,6	-0,6
(C5) Fab. d'autres produits industriels	3177	2,0	-1,3	-0,3	-2,0
(DE) : Industries extractives, énergie, eau	873	-14,2	12,4	3,5	1,3
FZ : Construction	3185	17,8	-15,7	-4,6	-5,0

*Pondération (10 000 = B...F)

(1) Trois derniers mois rapportés aux trois mois précédents

(2) Trois derniers mois rapportés à la même période de l'année précédente

Sources : Insee, SSP, SOeS

En mars 2012, la production est en hausse dans les « autres produits industriels » (+2,0 %).

La production augmente nettement dans le *caoutchouc, plastique et minéraux non métalliques* (+7,1 %), après une forte baisse en février liée à la vague de froid. Elle augmente aussi dans la *métallurgie et produits métalliques* (+1,5 %), dans le *bois, papier et imprimerie* (+2,0 %), dans la *chimie* (+0,7 %) et dans les *autres industries y c. réparation et installation* (+0,4 %). Elle baisse légèrement dans la *pharmacie* (-0,3 %).

Évolution de la production industrielle

Données CVS-CJO, base et référence 100 en 2005

NA : A10, (A17), [A38 ou A64]	Pond. *	Mars 2012	Mars / Fév.	Fév. / Janv.	T/T-1 (3)
BE : INDUSTRIE	6815	91,9	-0,9	0,9	-0,1
CZ : INDUSTRIE MANUFACTURIÈRE	5942	92,1	1,4	-0,9	-0,5
(C1) Industries agricoles et alimentaires	794	105,7	0,4	0,7	-0,1
(C2) Cokéfaction et raffinage	122	66,8	3,4	-5,1	-14,3
(C3) Fab. d'éqpts électriq., électronique, informatiques ; machines	1004	91,6	1,1	-2,5	-0,7
[CI] Produits informatiques, électroniques et optiques	319	98,2	2,0	-2,6	3,5
[CJ] Équipements électriques	251	98,5	1,3	-4,5	-4,0
[CK] Machines et équipements n.c.a. (1)	434	82,9	0,2	-0,8	-1,6
(C4) Fabrication de matériels de transport	845	88,3	0,7	1,6	-0,6
[CL1] Automobile	567	67,1	-2,8	1,5	-1,9
[CL2] Autres matériels de transport	278	131,6	4,7	1,6	0,9
(C5) Fab. d'autres produits industriels	3177	90,8	2,0	-1,3	-0,3
[CB] Textile, habillement, cuir et chaussure	183	57,9	0,7	-2,7	0,5
[CC] Bois, papier et imprimerie	320	76,9	2,0	0,3	-0,5
[CE] Chimie	323	112,9	0,7	-2,1	3,6
[CF] Pharmacie	325	111,2	-0,3	0,0	-0,3
[CG] Caoutchouc, plastiq. et minér. non mét.	597	88,5	7,1	-6,9	-2,1
[CH] Métallurgie et produits métalliques	954	81,0	1,5	-1,7	-0,2
[CM] Autres industries manufacturières y c. réparation et installation	475	106,3	0,4	4,9	-1,3
(DE) : Industries extractives, énergie, eau	873	91,0	-14,2	12,4	3,5
[BZ] Industries extractives	65	88,4	22,9	-21,2	-7,5
[DZ] Électricité, gaz, vapeur et air conditionné	727	89,1	-18,2	16,7	4,4
[EZ] Eau, assainissement	81	110,1	2,3	0,5	3,1
FZ : Construction	3185	97,1	17,8	-15,7	-4,6
MIGs (2)					
Biens d'investissement	1984	92,5	0,8	1,7	-0,4
Biens intermédiaires	2315	87,2	3,7	-4,5	-0,5
Biens de consommation durables	136	80,7	-0,7	-0,9	-1,7
Biens de consommation non durables	1435	102,7	0,1	0,5	-0,1

*Pondération (10 000 = B...F)

(1) n.c.a. : non classés ailleurs

(2) Main industrial groupings : définition dans le règlement CE 656/2007 de juin 2007

(3) Trois derniers mois rapportés aux trois mois précédents

Sources : Insee, SSP, SOeS

La production augmente dans les « équipements électriques électroniques, informatiques ; machines » (+1,1 %), ...

La production augmente dans les *produits informatiques, électroniques et optiques* (+2,0 %) et dans les *équipements électriques* (+1,3 %). Elle est quasi stable dans les *machines et équipements n.c.a.* (+0,2 %).

...ainsi que dans les « matériels de transport » (+0,7 %).

La production augmente fortement dans les *autres matériels de transport* (+4,7 %), mais baisse nettement dans l'*automobile* (-2,8 %).

En revanche, la production baisse très fortement dans les « industries extractives, énergie, eau » (-14,2 %)

La production de mars diminue fortement dans l'*électricité, gaz, vapeur et air conditionné* (-18,2 %) sous l'effet d'une nette baisse de la consommation d'électricité et de gaz, elle-même due aux températures clémentes observées en mars (après la vague de froid de février).

• **Révisions : +0,33 point en février**

La révision à la hausse observée pour le mois de février est principalement due à la révision des données brutes, en particulier dans l'*automobile*.

Mesure des révisions des variations

(en point de %)

	Fév. / Janv.	Janv. / Déc.	Déc. / Nov.	T4 2011 / T3 2011	2011 / 2010
Industrie (BE)	0,54	0,00	0,11	-0,03	0,03
Série brute	0,32	0,00	0,00	-0,01	0,05
Coeff. CVS-CJO	0,22	0,00	0,11	-0,02	-0,02
Industrie manufacturière (CZ)	0,33	0,11	0,22	0,00	-0,01
Série brute	0,34	0,11	0,10	-0,04	-0,01
Coeff. CVS-CJO	-0,01	0,00	0,12	0,04	0,00

Note de lecture : dans l'industrie manufacturière, l'évolution CVS-CJO entre décembre et janvier est révisée de 0,33 point avant arrondi, dont 0,34 point lié à la révision des données brutes et -0,01 au recalcul des coefficients CVS-CJO.

Sources : Insee, SSP, SOeS

• **Comparaison France-Zone euro**

En zone euro, la production industrielle était en hausse en février (+0,5 %).

En février 2012, la production industrielle dans son ensemble était en hausse dans la zone euro en données corrigées des variations saisonnières (+0,5 %, source : Eurostat), avec en particulier, une hausse de la production de *biens d'investissement* (+0,7 %) mais une baisse pour les *biens de consommation non durables* (-1,6 %). La croissance en France était de +0,9 % pour l'ensemble de l'industrie, de +1,7 % pour les *biens d'investissement* et de +0,5 % pour les *biens de consommation non durables* (chiffres révisés).

Pour en savoir plus :

- Des données complémentaires (séries longues, méthodologie, pages internet associées...) sont disponibles sur la page HTML de cet indicateur : <http://www.insee.fr/fr/themes/info-rapide.asp?id=10>
- Retrouvez les séries longues dans la BDM : [G950](#), [G951](#), [G952](#), [G953](#), [G963](#).
- Contact presse : bureau-de-presse@insee.fr