

Informations Rapides

1 mars 2013 - n° 53



■ Chiffre d'affaires dans le commerce de détail et les services personnels - Décembre 2012

En décembre 2012, le volume des ventes progresse dans le commerce et réparation d'automobiles et motocycles et les services aux ménages

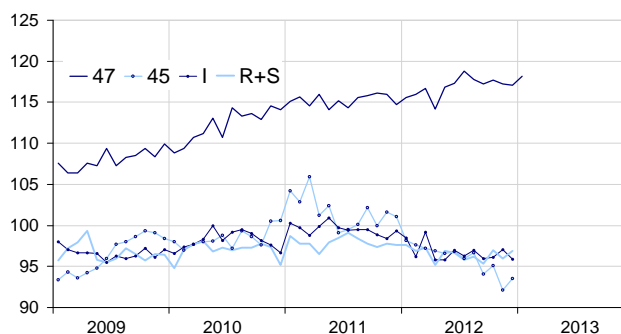
Avertissement : à partir de la campagne de janvier 2013, les indices de chiffre d'affaires et de volume des ventes seront calculés en base et référence 100 en 2010.

Les indices commentés dans ce numéro d'Informations Rapides sont corrigés des variations saisonnières et des effets de calendrier (CVS-CJO). Hormis les indices issus de l'enquête Emagsa, ils sont « en volume », c'est-à-dire calculés en éliminant l'impact des variations de prix.

En décembre 2012, le volume des ventes progresse par rapport à novembre dans le *commerce et réparation d'automobiles et de motocycles* (+1,5 %) et dans les *services aux ménages* (+0,9 %). À l'inverse, il diminue dans l'*hébergement et restauration* (-1,2 %). Il est quasi stable dans le *commerce de détail hors automobiles et motocycles* (-0,1 %).

Volume des ventes dans le commerce de détail et les services personnels

Indices en volume CVS-CJO base et référence 100 en 2005



N. B. : la courbe relative au commerce de détail hors automobiles et motocycles (47) inclut l'estimation précoce de janvier 2013.

Source : Insee

Quasi-stabilité du commerce de détail hors autos et motos

En décembre, le volume des ventes du *commerce de détail hors automobiles et motocycles* est quasi stable (-0,1 %) après une légère baisse en novembre (-0,4 %). En janvier 2013, selon l'estimation précoce, il augmenterait (+0,9 %).

En décembre, le volume des ventes diminue notam-

ment dans les *hypermarchés* (-1,8 %), dans les *magasins spécialisés en habillement* (-1,2 %) et en *carburants* (-1,1 %). À l'inverse, elles augmentent dans les *magasins spécialisés en produits pharmaceutiques* (+1,8 %), dans les *supermarchés* (+0,7 %) et dans les *magasins spécialisés en autres équipements du foyer* (+0,5 %).

Au quatrième trimestre 2012, le volume des ventes du *commerce de détail hors automobiles et motocycles* se replie comparé au troisième trimestre 2012 (-0,5 %, T/T-1) mais progresse sur un an (+1,5 %, T/T-4).

Volume des ventes dans le commerce de détail et les services personnels

Volume CVS-CJO, base et référence 100 en 2005

Nomenclature Naf rév. 2	Poids	Variation en %			
		Déc./Nov.	Nov./Oct.	T/T-1 (1)	T/T-4 (1)
47 Commerce de détail hors automobiles et motocycles	1000	-0,1	-0,4	-0,5	1,5
471 Magasin non spécialisé	415	-0,7	-1,4	-0,3	0,6
472 à 477 Magasin spécialisé	545	0,1	0,3	-0,7	2,1
478 et 479 Hors magasin	40	1,1	-2,1	1,5	1,6
45 Commerce et réparation d'automobiles et de motocycles	1000	1,5	-3,2	-2,1	-7,3
I Hébergement et restauration	1000	-1,2	1,0	-0,1	-2,5
R+S Services aux ménages	1000	0,9	-1,0	0,9	-1,0
R Arts, spectacles et activités récréatives	472	1,8	-0,8	2,2	0,4
S Autres activités de services	528	0,0	-1,3	-0,3	-2,3

(1) Trois derniers mois (T) rapportés aux trois mois précédents (T-1) ou aux mêmes mois de l'année précédente (T-4).

Source : Insee

Évolution du chiffre d'affaires dans le commerce de détail : estimation précoce*

Volume CVS-CJO, base et référence 100 en 2005

	Variation en %	
	Janv. 2013/ Déc. 2012	Janv. 2013/ Janv. 2012
47 Commerce de détail hors automobiles et motocycles	0,9	2,2

* calculée économétriquement à partir d'un ensemble de sources disponibles moins d'un mois après la fin du mois considéré.

Source : Insee

Rebond du commerce et réparation d'automobiles et de motocycles

En décembre, le volume des ventes du *commerce et réparation d'automobiles et de motocycles* rebondit (+1,5 % après -3,2 % en novembre).

Le volume des ventes de l'ensemble du secteur diminue nettement sur le quatrième trimestre (-2,1 %) et sur un an (-7,3 %).

Évolution du volume des ventes dans le commerce de détail et les services personnels

Volume CVS-CJO, base et référence 100 en 2005

Nomenclature Naf rév. 2	Poids	Déc. 2012	Variation en %		
			Déc./Nov.	Nov./Oct.	T/T-1 (1)
47 Commerce de détail hors automobiles et motocycles	1000	117,1	-0,1	-0,4	-0,5
471 Magasin non spécialisé	415	102,6	-0,7	-1,4	-0,3
4711D à 4711F Grandes surfaces alimentaires	367	102,5	-0,7	-1,3	0,0
4711D Supermarchés	155	107,3	0,7	-0,5	0,3
4711F Hypermarchés	206	99,1	-1,8	-1,9	-0,2
472 à 477 Magasin spécialisé	545	129,1	0,1	0,3	-0,7
473 Carburants	68	83,5	-1,1	2,7	-0,7
474 Éqpts de l'information et de la communication	30	284,4	-0,1	0,7	0,5
475 Autres éqpts du foyer	110	111,5	0,5	1,5	-1,5
476 Biens culturels...	54	104,7	0,8	-0,2	-2,2
4771 et 4772 Habillement...	72	119,4	-1,2	0,2	-1,7
4773 Produits pharmaceutiques	86	138,6	1,8	-2,4	-1,7
478 et 479 Hors magasin	40	105,8	1,1	-2,1	1,5
45 Commerce et réparation d'automobiles et de motocycles	1000	93,5	1,5	-3,2	-2,1
451 Commerce de véhicules automobiles	682	95,5	1,7	-3,8	-2,1
452 Entretien et réparation de véhicules automobiles	115	82,4	-0,6	-1,7	-2,4
I Hébergement et restauration	1000	95,9	-1,2	1,0	-0,1
551 Hôtels...	239	92,9	-1,9	2,5	2,4
561 Restaurants...	495	95,5	-1,3	1,8	-0,7
562 Traiteurs...	109	110,4	3,1	-3,2	-1,9
563 Débits de boissons	86	81,4	-0,7	0,0	-2,3
R+S Services aux ménages	1000	96,9	0,9	-1,0	0,9
R Arts, spectacles...	472	101,4	1,8	-0,8	2,2
90 Activités créatives...	89	97,5	-0,2	2,6	0,9
931 Activités liées au sport	55	105,8	-0,6	0,3	2,8
S Autres activités de services	528	92,8	0,0	-1,3	-0,3
95 Réparation d'ordinateurs...	153	88,0	1,3	-1,6	-2,9
960 Autres services personnels	375	94,8	-0,5	-1,1	0,7
9602 Coiffure et soins de beauté	225	88,5	-0,6	0,0	-1,0
9603 Services funéraires	62	98,4	0,0	-2,1	2,0

(1) Trois derniers mois (T) rapportés aux trois mois précédents (T-1).

Source : Insee

Baisse dans l'hébergement et restauration

En décembre, le volume des ventes dans le secteur de *l'hébergement et restauration* est en baisse (-1,2 %) après une hausse en novembre (+1,0 %). Il diminue notamment dans les *restaurants et services de restauration rapide* (-1,3 %) et les *hôtels et hébergements similaires* (-1,9 %).

Le volume des ventes de l'ensemble du secteur est quasi stable au quatrième trimestre (-0,1 %) et recule sur un an (-2,5 %).

Hausse des services aux ménages

Le volume des ventes des *services aux ménages* progresse en décembre (+0,9 %) après une baisse en novembre (-1,0 %). Le secteur des *arts, spectacles et activités récréatives* est en hausse (+1,8 %). Les *autres activités de services* sont stables (0,0 %).

Le volume des ventes des *services aux ménages* augmente au quatrième trimestre (+0,9 %) mais diminue sur un an (-1,0 %).

Révisions

L'évolution pour le mois de novembre est révisée de -0,5 point dans l'hébergement et restauration. Annoncée initialement à +1,5 %, elle est revue à +1,0 %. Sur ce même mois, la variation du chiffre d'affaires est révisée de +0,2 point dans le commerce et réparation d'automobiles et motocycles.

• Résultats de l'enquête mensuelle sur l'activité des grandes surfaces alimentaires

En janvier 2013, le chiffre d'affaires en valeur des grandes surfaces alimentaires diminue par rapport à décembre (-0,6 %). Les ventes baissent pour les carburants (-2,0 %) et les produits alimentaires (-0,5 %). À l'inverse, les ventes de produits non alimentaires sont en hausse (+1,4 %).

Indices mensuels de chiffre d'affaires au sein des grandes surfaces alimentaires (GSA)

Valeur CVS-CJO, référence 100 en 2005

	Variation en %			
	Janv./Déc.	Déc./Nov.	T/T-1 (1)	T/T-4 (1)
Chiffre d'affaires total	-0,6	-0,3	-1,6	0,3
<i>dont</i>				
Vente de produits alimentaires	-0,5	0,4	-0,9	1,5
Vente de produits non alimentaires	1,4	-1,9	-2,1	-4,3
Vente de carburant	-2,0	-2,4	-4,0	-1,5

(1) Trois derniers mois (T) rapportés aux trois mois précédents (T-1) ou aux mêmes mois de l'année précédente (T-4).

Source : Insee - Enquête mensuelle sur les grandes surfaces alimentaires (Emagsa)

Pour en savoir plus :

- Des données complémentaires (séries longues, méthodologie, pages internet associées...) sont sur la page HTML de cette publication : <http://www.insee.fr/fr/themes/info-rapide.asp?id=94>
- Retrouvez les séries longues dans la BDM : [G1297](#), [G1298](#), [G1300](#), [G1303](#), [G1335](#).
- Contact presse : bureau-de-presse@insee.fr

Prochaine publication : 3 avril 2013