

Informations Rapides

2 avril 2014 - n° 77



■ Chiffre d'affaires dans le commerce de gros et divers services aux entreprises - Janvier 2014

En janvier 2014, le chiffre d'affaires diminue dans le commerce de gros hors automobiles et motocycles et divers services aux entreprises

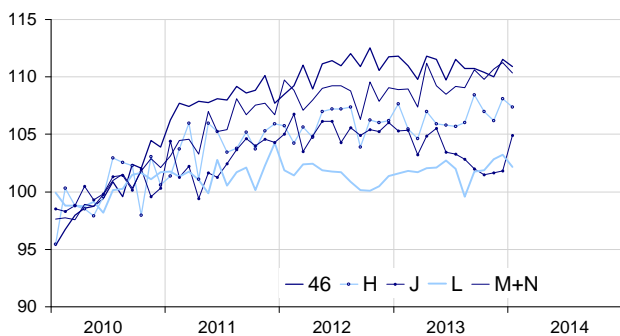
Cette Information Rapides paraît le 2 avril et non le 31 mars (date initialement prévue) en raison d'un retard de livraison à l'Insee des données utilisées pour calculer les indices.

Tous les indices commentés dans ce numéro d'Informations Rapides sont des indices « *en valeur* » (hors taxes) et corrigés des variations saisonnières et des effets de calendrier (CVS-CJO). Le commentaire présente les évolutions des sous-secteurs par contribution décroissante. La contribution d'un sous-secteur prend en compte son poids et l'ampleur de son évolution.

En janvier 2014, le chiffre d'affaires diminue par rapport au mois précédent dans les *activités immobilières* (-1,0 %), le *soutien aux entreprises* (-0,8 %), le *transport et entreposage* (-0,7 %) et le *commerce de gros hors automobiles et motocycles* (-0,6 %). À l'inverse, il progresse dans l'*information et communication* (+3,0 %).

Chiffre d'affaires dans le commerce de gros et les divers services aux entreprises

Valeur CVS-CJO base et référence 100 en 2010



Source : Insee

Repli dans le commerce de gros hors automobiles et motocycles

En janvier, le chiffre d'affaires du *commerce de gros hors automobiles et motocycles* se replie (-0,6 %) après une hausse en décembre (+1,4 %). Il diminue pour les *intermédiaires* (-1,7 %), pour les *autres commerces de gros spécialisés : produits chimiques, minerais et métaux...* (-1,2 %) et pour les *grossistes en biens domestiques* (-0,7 %), *produits alimentaires, boissons et tabac* (-0,6 %) et *autres équipements industriels : matériel agricole, mobilier de bureau* (-0,9 %). En revanche, il augmente pour les *grossistes*

en *équipements de l'information et de la communication* (+3,0 %) et pour le *commerce de gros non spécialisé* (+3,9 %).

Le chiffre d'affaires du *commerce de gros* croît très légèrement sur les trois derniers mois (+0,2 %, T/T-1) mais se replie sur un an (-0,5 %, T/T-4).

Recul dans le transport et entreposage

En janvier, le chiffre d'affaires du *transport et entreposage* recule (-0,7 %) après une hausse en décembre (+1,8 %). Il diminue dans les *transports terrestres et transport par conduites* (-1,0 %), les *transports aériens* (-1,8 %) et les *transports par eau* (-1,3 %). Il est quasi stable dans l'*entreposage et services auxiliaires de transport* (-0,1 %) et les *activités de poste et de courrier* (-0,1 %).

Le chiffre d'affaires du *transport et entreposage* est quasi stable sur les trois derniers mois (+0,1 %) et progresse sur un an (+0,6 %).

Baisse dans les activités immobilières

Le chiffre d'affaires des *activités immobilières* baisse en janvier (-1,0 %) après une légère hausse en décembre (+0,4 %). Il progresse sur les trois derniers mois comme sur un an (+1,6 %).

Évolution du chiffre d'affaires dans le commerce de gros et divers services aux entreprises

Valeur CVS-CJO, base et référence 100 en 2010

Nomenclature Naf rev. 2	Poids	Variation en %			
		Janv./ Déc.	Déc./ Nov.	T/T-1 (1)	T/T-4 (1)
46 Commerce de gros hors automobiles et motocycles	1000	-0,6	1,4	0,2	-0,5
H Transport et entreposage	1000	-0,7	1,8	0,1	0,6
J Information et communication	1000	3,0	0,2	0,7	-2,6
L Activités immobilières	1000	-1,0	0,4	1,6	1,6
M+N Soutien aux entreprises	1000	-0,8	0,5	0,8	2,0
<i>M Activités spécialisées, scientifiques et techniques</i>	579	-1,7	-0,2	0,9	2,4
<i>N Activités de services administratifs et de soutien</i>	421	0,4	1,5	0,8	1,5

(1) Trois derniers mois (T) rapportés aux trois mois précédents (T-1) ou aux mêmes mois de l'année précédente (T-4).

Source : Insee

Hausse dans l'information et la communication

En janvier, le chiffre d'affaires du secteur de l'information et la communication accentue sa progression (+3,0 % après +0,2 % en décembre). Il augmente très nettement dans les télécommunications (+6,6 %) et l'édition (+3,9 %). Il progresse légèrement dans les autres services informatiques (+0,4 %) et les services d'information (+0,3 %). À l'inverse, il diminue dans la programmation et diffusion (-1,0 %) et dans une moindre mesure dans la production de films et de programmes de télévision, enregistrement sonore et édition musicale (-0,4 %),

Le chiffre d'affaires du secteur de l'information et communication est en hausse sur les trois derniers mois (+0,7 %) mais diminue sur un an (-2,6 %).

Baisse dans le soutien aux entreprises

Le chiffre d'affaires du secteur soutien aux entreprises se replie en janvier (-0,8 %) après une hausse en décembre (+0,5 %). Il baisse dans les activités spécialisées, scientifiques et techniques (-1,7 %) : en particulier, dans les activités de sièges sociaux (-1,6 %), les activités juridiques et comptables (-3,2 %), l'architecture et ingénierie (-0,8 %) et la publicité et études de marché (-1,2 %). À l'inverse, le chiffre d'affaires des activités de services administratifs et de soutien progresse légèrement (+0,4 %) : il augmente dans les activités des agences de voyages, voyagistes, services de réservation et activités connexes (+4,1 %) et les activités liées à l'emploi (+0,8 %) mais diminue les activités administratives et autres soutiens (-0,5 %) et les services relatifs aux bâtiments et aménagement paysager (-0,4 %).

Le chiffre d'affaires dans les services de soutien aux entreprises est en hausse sur les trois derniers mois (+0,8 %) et sur un an (+2,0 %).

• Révisions

L'évolution pour le mois de décembre est révisée de +0,6 point dans les activités immobilières. Annoncée initialement à -0,2 %, elle est revue à +0,4 %. Sur ce même mois, la variation du chiffre d'affaires est révisée de -0,5 point dans l'information et communication, de -0,3 point dans le commerce de gros hors automobiles et motocycles et le transport et entreposage et de -0,2 point dans le soutien aux entreprises.

Évolution du chiffre d'affaires dans le commerce de gros et divers services aux entreprises

Valeur CVS-CJO, base et référence 100 en 2010

Nomenclature NAF rév. 2	Poids	Janv. 2014	Variation en %		
			Janv./ Déc.	Déc./ Nov.	T/T-1 (1)
46 Commerce de gros hors automobiles et motocycles	1000	110,9	-0,6	1,4	0,2
461 Intermédiaires	152	117,7	-1,7	2,6	0,8
462 Produits agricoles...	54	125,4	-0,2	8,6	-0,7
463 Produits alimentaires...	170	112,5	-0,6	2,2	-0,1
464 Biens domestiques	207	105,8	-0,7	1,3	1,6
465 Équipements de l'information et de la communication	61	104,0	3,0	-0,2	2,8
466 Autres équipements industriels	125	112,5	-0,9	1,0	-0,8
467 Autres commerces de gros spécialisés	197	106,8	-1,2	-1,1	-1,1
469 Commerce de gros non spécialisé	34	110,5	3,9	-0,5	-2,0
H Transport et entreposage	1000	107,4	-0,7	1,8	0,1
49 Transports terrestres et transport par conduites	407	108,6	-1,0	2,3	-0,2
50 Transports par eau	73	110,0	-1,3	0,4	-1,5
51 Transports aériens	91	106,4	-1,8	2,1	0,9
52 Entreposage et services auxiliaires de transport	360	107,1	-0,1	1,8	0,4
53 Activités de poste et de courrier	69	100,0	-0,1	-0,2	1,0
J Information et communication	1000	104,9	3,0	0,2	0,7
58 Édition	158	105,0	3,9	-3,9	1,7
59 Production de films...	76	103,2	-0,4	2,8	3,3
60 Programmation et diffusion	61	103,0	-1,0	2,1	-2,0
61 Télécommunications	396	98,0	6,6	0,9	-0,2
62 Autres services informatiques	251	115,4	0,4	1,0	1,6
63 Services d'information	58	110,4	0,3	-1,9	-1,3
L Activités immobilières	1000	102,2	-1,0	0,4	1,6
681 Activités des marchands de biens immobiliers	96	93,2	6,9	-2,1	10,5
682 Location et exploitation de biens immobiliers propres ou loués	691	104,0	0,4	-0,6	0,2
683 Activités immobilières pour compte de tiers	213	100,2	-8,2	4,6	3,2
M+N Soutien aux entreprises	1000	110,3	-0,8	0,5	0,8
M Activités spécialisées, scientifiques et techniques	579	109,5	-1,7	-0,2	0,9
69 Activités juridiques et comptables	90	104,0	-3,2	-0,2	-0,1
70 Activités des sièges sociaux...	219	115,6	-1,6	1,5	1,8
71 Architecture et ingénierie	151	108,9	-0,8	-3,7	0,6
72 Recherche-développement scientifique	26	101,1	-2,3	-1,1	-1,9
73 Publicité et études de marché	68	101,4	-1,2	1,3	0,8
74 Autres activités spécialisées, scientifiques et techniques	19	110,1	-3,3	2,4	-0,4
75 Activités vétérinaires	6	112,5	0,2	0,5	0,7
N Activités de services administratifs et de soutien	421	111,5	0,4	1,5	0,8
77 Location et location-bail	98	110,2	0,2	1,1	0,5
78 Activités liées à l'emploi	80	111,0	0,8	1,9	1,8
79 Activités des agences de voyages, voyagistes...	42	108,1	4,1	1,9	-0,8
80 Enquêtes et sécurité	21	111,5	-0,2	-0,7	-1,3
81 Services relatifs aux bâtiments et aménagement paysager	50	111,1	-0,4	2,0	1,3
82 Activités administratives et autres soutiens	131	113,9	-0,5	1,6	1,2

(1) Trois derniers mois rapportés aux trois mois précédents

Source : Insee

Pour en savoir plus :

- Des données complémentaires (séries longues, méthodologie, pages internet associées...) sont sur la page HTML de cette publication : <http://www.insee.fr/fr/themes/info-rapide.asp?id=95>
- Retrouvez les séries longues dans la BDM : [G1418](#), [G1421](#), [G1423](#), [G1424](#), [G1426](#).
- Contact presse : bureau-de-presse@insee.fr

Prochaine publication : 30 avril 2014