

Informations Rapides

20 décembre 2013 - n° 297



■ Chiffre d'affaires dans le commerce de détail et les services personnels – Octobre 2013

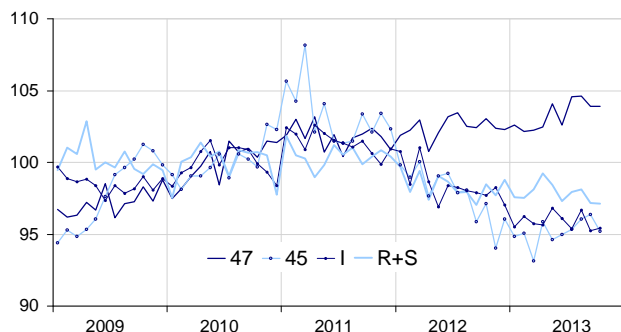
En octobre 2013, le volume des ventes diminue dans le commerce et la réparation d'automobiles et de motocycles

Les indices commentés dans ce numéro d'Informations Rapides sont corrigés des variations saisonnières et des effets de calendrier (CVS-CJO). Hormis les indices issus de l'enquête Emagsa, ils sont « en volume », c'est-à-dire calculés en éliminant l'impact des variations de prix. Le commentaire présente les évolutions des sous-secteurs par contribution décroissante. La contribution d'un sous-secteur prend en compte son poids et l'ampleur de son évolution.

En octobre 2013, le volume des ventes diminue par rapport au mois précédent dans le commerce et réparation d'automobiles et de motocycles (−1,2 %). À l'inverse, il progresse très légèrement dans l'hébergement et restauration (+0,2 %). Il est stable dans le commerce de détail hors automobiles et motocycles (0,0 %) et les services aux ménages (0,0 %).

Volume des ventes dans le commerce de détail et les services personnels

Indices en volume CVS-CJO base et référence 100 en 2010



Source : Insee

Stabilité du commerce de détail hors automobiles et motocycles

En octobre, le volume des ventes du commerce de détail hors automobiles et motocycles est stable (0,0 %), après une baisse en septembre (−0,7 %). Selon les premières estimations, il augmenterait en novembre 2013 (+2,1 %).

Le volume des ventes progresse légèrement dans les magasins non spécialisés (+0,3 %). Il est quasi stable dans les magasins spécialisés (−0,1 %) mais avec des évolutions différenciées selon les secteurs : stabilité

dans l'alimentaire et les autres magasins spécialisés en habillement, horlogerie... (+0,1 %) ; baisse pour les équipements de l'information et de la communication (−2,5 %), les autres équipements du foyer (−0,2 %) et les carburants (−0,2 %) ; hausse pour les biens culturels et loisirs (+0,6 %). L'ensemble du secteur progresse sur les trois derniers mois (+0,4 %, T/T-1) et sur un an (+1,4 %, T/T-4).

Volume des ventes dans le commerce de détail et les services personnels

Volume CVS-CJO, base et référence 100 en 2010

Nomenclature Naf rév. 2	Poids	Variation en %			
		Oct./Sept.	Sept./Août	T/T-1 (1)	T/T-4 (1)
47 Commerce de détail hors automobiles et motocycles	1000	0,0	−0,7	0,4	1,4
471 Magasins non spécialisés	369	0,3	−0,4	0,1	0,1
472 à 477 Magasins spécialisés	573	−0,1	−1,0	0,6	2,5
478 et 479 Hors magasin	58	−0,3	0,2	0,1	−0,5
45 Commerce et réparation d'automobiles et de motocycles	1000	−1,2	0,3	0,9	−1,2
I Hébergement et restauration	1000	0,2	−1,5	−0,3	−2,1
R+S Services aux ménages	1000	0,0	−1,0	−0,4	−0,4
R Arts, spectacles et activités récréatives	449	−0,8	0,9	−0,3	−0,5
S Autres activités de services	551	0,6	−2,5	−0,5	−0,2

(1) Trois derniers mois (T) rapportés aux trois mois précédents (T-1) ou aux mêmes mois de l'année précédente (T-4).

Source : Insee

Évolution du volume des ventes dans le commerce de détail : estimation précoce*

Volume CVS-CJO, base et référence 100 en 2010

	Variation en %	
	Nov. 2013/ Oct. 2013	Nov. 2013/ Nov. 2012
47 Commerce de détail hors automobiles et motocycles	2,1	3,7

* calculée économétriquement à partir d'un ensemble de sources disponibles moins d'un mois après la fin du mois considéré.

Source : Insee

Baisse du commerce et réparation d'automobiles et de motocycles

En octobre, le volume des ventes du *commerce et réparation d'automobiles et de motocycles* baisse (−1,2 %), après quatre mois consécutifs de hausse. Il diminue notamment dans le *commerce de véhicules automobiles* (−1,6 %) et dans le *commerce d'équipements automobiles* (−0,7 %).

Le volume des ventes de l'ensemble du secteur progresse sur les trois derniers mois (+0,9 %) mais recule sur un an (−1,2 %).

Évolution du volume des ventes dans le commerce de détail et les services personnels

Volume CVS-CJO, base et référence 100 en 2010

Nomenclature Naf rév. 2	Poids	Oct. 2013	Variation en %		
			Oct./Sept.	Sept./Août	T/T-1 (1)
47 Commerce de détail hors automobiles et motocycles	1000	103,9	0,0	−0,7	0,4
471 Magasins non spécialisés	369	100,9	0,3	−0,4	0,1
472 à 477 Magasins spécialisés	573	106,0	−0,1	−1,0	0,6
472 Alimentaire	49	100,3	0,1	−1,1	−0,5
473 Carburants	78	96,6	−0,2	−1,1	−2,0
474 Éqpts de l'information et de la communication	28	137,5	−2,5	3,4	5,4
475 Autres éqpts du foyer	112	99,6	−0,2	−0,4	1,2
476 Biens culturels et loisirs	48	98,9	0,6	−1,5	1,0
477 Autres magasins spécialisés	258	110,6	0,1	−1,6	0,5
478 et 479 Hors magasin	58	102,9	−0,3	0,2	0,1
45 Commerce et réparation d'automobiles et de motocycles	1000	95,2	−1,2	0,3	0,9
451 Commerce de véhicules automobiles	671	93,4	−1,6	1,4	1,4
452 Entretien et réparation de véhicules automobiles	78	91,8	0,0	−1,4	−0,8
453 Commerce d'équipements automobiles	227	102,4	−0,7	−1,7	0,1
454 Commerce et réparation de motocycles	24	88,7	0,0	−2,9	1,7
I Hébergement et restauration	1000	95,4	0,2	−1,5	−0,3
55 Hébergement	255	97,3	−0,1	−2,7	−0,5
56 Restauration	745	94,8	0,3	−1,0	−0,3
561 Restaurants...	549	94,4	0,6	−1,3	0,3
562 Traiteurs...	116	99,8	−0,8	0,3	−2,5
563 Débits de boissons	80	90,1	−0,2	−0,9	−0,8
R+S Services aux ménages	1000	97,1	0,0	−1,0	−0,4
R Arts, spectacles...	449	97,1	−0,8	0,9	−0,3
90 Activités créatives...	115	95,1	−2,2	0,0	−0,8
91 Bibliothèques, archives, musées...	11	115,4	4,3	1,1	1,3
92 Organisation de jeux de hasard et d'argent	119	100,9	−2,0	4,1	−1,2
93 Activités sportives, récréatives et de loisirs	204	95,1	0,4	−0,5	0,4
S Autres activités de services	551	97,1	0,6	−2,5	−0,5
95 Réparation d'ordinateurs...	228	95,7	1,0	−2,5	−2,9
96 Autres services personnels	323	98,1	0,3	−2,5	1,2

(1) Trois derniers mois (T) rapportés aux trois mois précédents (T-1).

Source : Insee

Légère hausse dans l'hébergement et restauration

Après une baisse en septembre (−1,5 %), le volume des ventes dans l'*hébergement et restauration* croît très légèrement en octobre (+0,2 %) grâce au rebond des *restaurants et services de restauration rapide* (+0,6 % après −1,3 % le mois dernier). Le volume des ventes de l'ensemble du secteur diminue sur les trois derniers mois (−0,3 %) et plus nettement sur un an (−2,1 %).

Stabilité dans les services aux ménages

Le volume des ventes des *services aux ménages* est stable en octobre (0,0 %) après une baisse en septembre (−1,0 %). Il diminue dans les *activités créatives, artistiques et de spectacle* (−2,2 %) et dans l'*organisation de jeux de hasard et d'argent* (−2,0 %). À l'inverse, il augmente dans la *réparation d'ordinateurs et de biens personnels et domestiques* (+1,0 %) et plus modérément dans les *autres services personnels : coiffure, services funéraires...* (+0,3 %). Le volume des ventes des *services aux ménages* se replie sur les trois derniers mois et sur un an (−0,4 %).

Révisions

Les évolutions pour le mois de septembre sont révisées de −0,1 point dans le *commerce de détail hors automobiles et motocycles* et de +0,1 point dans les *services aux ménages*. Sur ce même mois, la variation du volume des ventes est inchangée dans le *commerce et réparation d'automobiles et motocycles* et dans l'*hébergement et restauration*.

• Résultats de l'enquête mensuelle sur l'activité des grandes surfaces alimentaires

En novembre, le chiffre d'affaires en valeur des grandes surfaces alimentaires repart à la hausse (+1,6 %). Les ventes en *produits alimentaires* progressent pour le deuxième mois consécutif (+1,4 %), celles de *produits non alimentaires augmentent fortement* (+3,3 %). En revanche, les ventes de carburants reculent de nouveau (−0,5 %).

Indices mensuels de chiffre d'affaires au sein des grandes surfaces alimentaires (GSA)

Valeur CVS-CJO, référence 100 en 2010

	Variation en %			
	Nov./Oct.	Oct./Sept.	T/T-1 (1)	T/T-4 (1)
Chiffre d'affaires total	1,6	−0,9	0,8	0,5
dont				
Vente de produits alimentaires	1,4	0,7	0,8	1,4
Vente de produits non alimentaires	3,3	−1,5	0,8	−0,2
Vente de carburant	−0,5	−2,7	−1,7	−6,8

(1) Trois derniers mois (T) rapportés aux trois mois précédents (T-1) ou aux mêmes mois de l'année précédente (T-4).

Source : Insee - Enquête mensuelle sur les grandes surfaces alimentaires (Emagsa)

Pour en savoir plus :

- Des données complémentaires (séries longues, méthodologie, pages internet associées...) sont sur la page HTML de cette publication : <http://www.insee.fr/fr/themes/info-rapide.asp?id=94>
- Retrouvez les séries longues dans la BDM : [G1419](#), [G1420](#), [G1422](#), [G1425](#), [G1449](#).
- Contact presse : bureau-de-presse@insee.fr

Prochaine publication : 30 janvier 2014