

Informations Rapides



4 janvier 2012 - n° 4 CONJONCTURE

■ Chiffre d'affaires dans le commerce de gros et divers services aux entreprises - Octobre 2011

En octobre 2011, le chiffre d'affaires est en baisse dans les activités immobilières et dans l'information et communication

Tous les indices commentés dans ce numéro d'Informations Rapides sont des indices « en valeur » (hors taxe) et corrigés des variations saisonnières et des effets de calendrier (CVS-CJO).

Dans le commentaire, les évolutions par sous-secteur sont présentées par ordre décroissant de leur contribution. Les contributions prennent en compte non seulement l'ampleur de l'évolution d'un sous-secteur, mais également son poids.

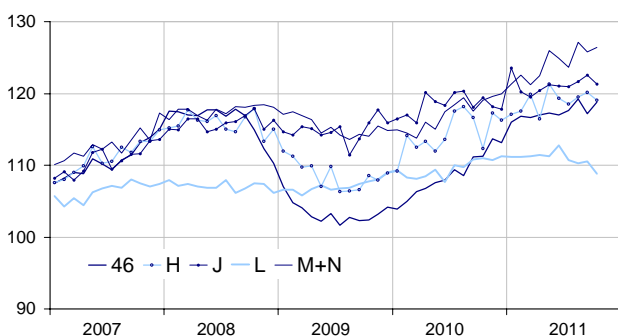
En octobre 2011, le chiffre d'affaires diminue dans les activités immobilières (-1,5 %), dans le secteur de l'information et communication (-1,1 %) et dans le transport et entreposage (-0,8 %). À l'inverse, il progresse dans le commerce de gros (+1,4 %) et dans le secteur du soutien aux entreprises (+0,5 %).

Hausse du commerce de gros hors autos et motos

En octobre, le chiffre d'affaires du commerce de gros hors automobiles et motocycles est en hausse (+1,4 %) après une baisse en septembre. Il progresse nettement pour les grossistes en produits alimentaires, boissons et tabac (+5,3 %) et en produits agricoles bruts et animaux vivants (+4,7 %) et, dans une moindre mesure, pour les intermédiaires (+1,1 %). Il est stable pour les grossistes en biens d'équipements professionnels (+0,0 %) et pour les autres commerces de gros spécialisés (+0,1 %) tandis qu'il diminue pour les grossistes en biens domestiques (-0,8 %).

Chiffre d'affaires dans le commerce de gros et les divers services aux entreprises

Indices CVS-CJO base et référence 100 en 2005



Source : Insee

Le chiffre d'affaires du commerce de gros augmente sur les trois derniers mois (+0,9 %, T/T-1) et sur un an (+7,3 %, T/T-4).

Repli dans le transport et entreposage

En octobre, le chiffre d'affaires du transport et entreposage se replie (-0,8 %), après deux mois de hausse, sous l'effet notamment d'une forte baisse des transports aériens (-12,8 %). Il recule également dans les transports terrestres de voyageurs hors train (-0,4 %). À l'inverse, il augmente dans les transports routiers de fret et services de déménagement hors ferroviaires (+2,2 %) et dans l'entreposage et services auxiliaires (+1,5 %).

Le chiffre d'affaires du transport et entreposage est quasi stable sur les trois derniers mois (-0,1 %) et progresse sur un an (+3,3 %).

Indices mensuels de chiffre d'affaires

Valeur CVS-CJO, base et référence 100 en 2005

Nomenclature Naf rev. 2	Poids	Variation en %			
		Oct./Sept.	Sept./Août	T/T-1 (1)	T/T-4 (1)
46 Commerce de gros hors autos et motos	1000	1,4	-1,7	0,9	7,3
461 Intermédiaires	166	1,1	-1,4	2,4	7,9
462 Produits agricoles bruts et d'animaux vivants	62	4,7	-2,2	0,3	17,9
463 Produits alimentaires, de boissons et de tabac	183	5,3	-3,4	1,6	7,3
464 Biens domestiques	173	-0,8	-0,8	1,0	3,4
465 et 466 Biens d'équipements professionnels	215	0,0	-0,3	0,9	5,4
467 Autres C.G. spécialisés	193	0,1	-2,3	-0,7	8,3
H Transport et entreposage	1000	-0,8	0,5	-0,1	3,3
J Information et communication	1000	-1,1	0,7	0,7	2,2
L Activités immobilières	1000	-1,5	0,2	-1,6	-0,6
M+N Soutien aux entreprises	1000	0,5	-1,0	1,3	6,5
M Activités spécialisées, scientifiques et techniques	626	0,8	-0,4	1,1	6,2
N Activités de services administratifs et de soutien	374	0,2	-2,2	1,4	7,0

(1) Trois derniers mois (T) rapportés aux mêmes mois de l'année précédente (T-4) ou aux trois mois précédents (T-1).

Nota Bene: pour des raisons d'arrondi, l'évolution d'un agrégat peut différer légèrement de l'évolution de ses composantes.

Source : Insee

Recul dans l'information et communication

En octobre, le chiffre d'affaires du secteur de l'information et la communication recule (-1,1 %) après deux mois de hausse. Il diminue dans les télécommunications (-3,0 %) et dans le traitement de données, hébergement et portails internet (-1,5 %). À l'inverse, il progresse dans les autres services informatiques (+1,5 %) et dans le secteur de la production de films et de programmes de télévision, enregistrement sonore et édition musicale (+3,7 %).

Le chiffre d'affaires du secteur de l'information et communication est en hausse sur les trois derniers mois (+0,7 %) et sur un an (+2,2 %).

Baisse des activités immobilières

Le chiffre d'affaires des activités immobilières est en baisse en octobre (-1,5 %). Il diminue sur les trois derniers mois (-1,6 %) et sur un an (-0,6 %).

Hausse du soutien aux entreprises

En octobre, le chiffre d'affaires du secteur soutien aux entreprises est en hausse (+0,5 %) après une baisse en septembre. Les activités spécialisées, scientifiques et techniques progressent (+0,8 %), en particulier l'architecture et ingénierie (+2,8 %). Les activités de services administratifs et de soutien augmentent légèrement (+0,2 %), sous l'effet d'une hausse de la sécurité (+2,4 %) et des activités liées à l'emploi (+2,0 %).

Le chiffre d'affaires dans les services de soutien aux entreprises progresse sur les trois derniers mois (+1,3 %) et sur un an (+6,5 %).

Révisions

L'évolution pour le mois de septembre est révisée de +0,4 point dans le soutien aux entreprises. Annoncée initialement à -1,4 %, elle est revue à -1,0 %. Cette révision s'explique notamment par l'actualisation des coefficients CVS-CJO de la série architecture et ingénierie. Sur ce même mois, la variation du chiffre d'affaires est révisée de +0,1 point dans les activités immobilières et de -0,1 point dans le commerce de gros hors autos et motos. Elle est inchangée dans le transport et entreposage et dans l'information et communication.

Indices mensuels de chiffre d'affaires

Valeur CVS-CJO, base et référence 100 en 2005

Nomenclature NAF rév. 2	Poids	Oct. 2011	Variation en %		
			Oct./Sept.	Sept./Août	T/T-1 (1)
46 Commerce de gros hors autos et motos	1000	118,8	1,4	-1,7	0,9
461 Intermédiaires	166	123,0	1,1	-1,4	2,4
462 Produits agricoles...	62	159,6	4,7	-2,2	0,3
463 Produits alimentaires...	183	122,7	5,3	-3,4	1,6
464 Biens domestiques	173	115,9	-0,8	-0,8	1,0
4646 Produits pharmaceutiques	62	124,6	0,4	-0,2	0,8
464 hors 4646 Autres biens domestiques	111	111,1	-1,5	-1,0	1,2
465 et 466 Biens d'équipements professionnels	215	105,9	0,0	-0,3	0,9
465 Eqpts de l'information et de la communication	81	88,9	2,3	-1,9	-1,0
466 C.G. Autres équipements industriels	134	116,1	-1,0	0,5	1,7
467 Autres C.G. spécialisés	193	115,4	0,1	-2,3	-0,7
4673 et 4674 Produits intermédiaires pour l'installation de l'habitat	73	116,8	-0,5	-1,1	-1,2
4672, 4675 et 4676 Minerais, produits chimiques, autres produits intermédiaires	77	114,3	0,9	-3,0	-1,4
H Transport et entreposage	1000	119,1	-0,8	0,5	-0,1
493 Transports terrestres de voyageurs, hors train	107	111,9	-0,4	-1,3	2,3
494 Transports routiers...	236	126,7	2,2	-2,0	1,3
51 Transports aériens	100	103,8	-12,8	9,9	-3,5
52 Entreposage et services...	354	120,8	1,5	-1,9	-0,2
J Information et communication	1000	121,3	-1,1	0,7	0,7
59 Production de films...	75	117,7	3,7	-3,0	0,2
61 Télécommunications	366	115,5	-3,0	2,5	0,5
62 Autres services informatiques	222	138,7	1,5	-1,5	0,7
631 Traitement de données...	45	131,5	-1,5	0,4	2,7
L Activités immobilières	1000	108,8	-1,5	0,2	-1,6
6820A Location de logements	351	110,7	-3,7	-0,5	-3,8
683 Activités immobilières pour compte de tiers	192	108,9	-0,3	0,0	-0,9
M+N Soutien aux entreprises	1000	126,4	0,5	-1,0	1,3
M Activités spécialisées, scientifiques et techniques	626	129,8	0,8	-0,4	1,1
69 et 70 Services professionnels	271	131,4	-0,8	1,6	1,8
71 Architecture et ingénierie...	148	133,8	2,8	-3,2	-0,3
73 Publicité...	83	110,4	1,0	-0,5	-0,8
N Activités de services administratifs et de soutien	374	120,8	0,2	-2,2	1,4
77 Location et location-bail	77	123,3	-2,5	-0,8	1,0
78 Activités liées à l'emploi	79	114,6	2,0	-4,9	-1,0
80 et 81 Sécurité...	65	129,9	2,4	-4,4	4,3
82 Activités administratives et autres soutiens	104	120,0	-0,5	0,5	1,5

(1) Trois derniers mois rapportés aux trois mois précédents

Source : Insee

Pour en savoir plus :

- Des données complémentaires (séries longues, méthodologie, pages internet associées...) sont sur la page HTML de cette publication : <http://www.insee.fr/fr/themes/info-rapide.asp?id=95>
- Retrouvez les séries longues dans la BDM : [G1296](#), [G1299](#), [G1301](#), [G1302](#), [G1304](#).
- Contact presse : bureau-de-presse@insee.fr

Prochaine publication : début février 2012