

# Informations Rapides

10 octobre n° 233

Principaux Indicateurs



## ■ Indice de la production industrielle – Août 2013

### En août 2013, la production manufacturière progresse légèrement (+0,3 %)

Toutes les évolutions commentées dans ce numéro d'Informations-Rapides sont corrigées des variations saisonnières et du nombre de jours ouvrables (CVS-CJO).

N. B. : dans le commentaire, les évolutions par sous-branche sont présentées par ordre décroissant de leur contribution à l'évolution globale de l'indice de la production industrielle.

Au mois d'août 2013, la **production de l'industrie manufacturière** en volume augmente légèrement par rapport à juillet (+0,3 %, après -0,8 %). Cette hausse est imputable aux matériels de transport, secteur pour lequel la production avait chuté en juillet. La production de **l'ensemble de l'industrie** se redresse également (+0,2 %, après -0,6 % le mois dernier).

#### Au cours des trois derniers mois, la production manufacturière baisse (-0,7 %)...

Au cours des trois derniers mois, la production baisse dans l'industrie manufacturière (-0,7 %), et dans l'ensemble de l'industrie (-1,1 %).

Sur cette période, la production diminue dans les *autres produits industriels* (-0,6 %), dans les *équipements électriques, électroniques, informatiques, machines* (-1,3 %) ainsi que dans la *cokéfaction et raffinage* (-6,7 %). À l'inverse, elle augmente dans les *matériels de transport* (+0,4 %).

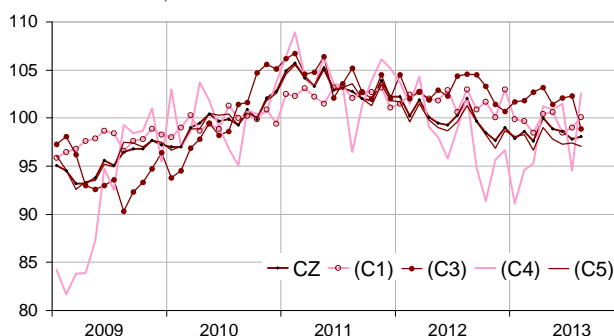
#### ... et est inférieure de 2,4 % au niveau atteint l'année précédente.

La production manufacturière des trois derniers mois se replie nettement par rapport aux trois mêmes mois de l'année précédente (-2,4 %).

Sur cette période, la production décroît nettement dans les *autres produits industriels* (-2,6 %), dans les *équipements électriques, électroniques, informatiques, machines* (-2,6 %), ainsi que dans les *industries agricoles et alimentaires* (-2,9 %). Elle baisse également fortement dans le *raffinage* (-6,3 %). En revanche, elle progresse dans les *matériels de transport* (+0,6 %).

#### Indices mensuels de la production industrielle

Données CVS-CJO, base et référence 100 en 2010



Légende : CZ : industrie manufacturière - (C1) : IAA - (C3) : équipements électriques, électroniques, informatiques ; machines - (C4) : matériels de transport - (C5) : autres industries  
Sources : Insee, SSP, SOeS

#### Évolution de la production industrielle

En %, CVS-CJO, base et référence 100 en 2010

NA : A10, (A17)	Pond. *	Août / Juil.	Juil. / Juin	T/T-1 (1)	T/T-4 (2)
<b>BE : INDUSTRIE</b>	<b>10000</b>	<b>0,2</b>	<b>-0,6</b>	<b>-1,1</b>	<b>-1,6</b>
<b>CZ : INDUSTRIE MANUFACTURIÈRE</b>	<b>8129</b>	<b>0,3</b>	<b>-0,8</b>	<b>-0,7</b>	<b>-2,4</b>
(C1) Industries agricoles et alimentaires	1005	1,1	0,5	-0,6	-2,9
(C2) Cokéfaction et raffinage	145	-5,3	-6,1	-6,7	-6,3
(C3) Fab. d'éqpts électriq., électronique, infor-matiques ; machines	1281	-3,3	0,2	-1,3	-2,6
(C4) Fabrication de matériels de transport	901	8,6	-6,9	0,4	0,6
(C5) Fab. d'autres produits industriels	4797	-0,3	0,1	-0,6	-2,6
<b>(DE) : Industries extractives, énergie, eau</b>	<b>1871</b>	<b>-0,2</b>	<b>0,4</b>	<b>-3,2</b>	<b>2,1</b>
<b>FZ : Construction</b>	<b>6208</b>	<b>1,1</b>	<b>-0,3</b>	<b>2,0</b>	<b>-1,9</b>

\*Pondération (10 000 = B...E)

(1) Trois derniers mois rapportés aux trois mois précédents

(2) Trois derniers mois rapportés à la même période de l'année précédente

Sources : Insee, SSP, SOeS

## Évolution de la production industrielle

Données CVS-CJO, base et référence 100 en 2010

### En août 2013, la production augmente fortement dans les « matériels de transport » (+8,6 %)...

La production rebondit de façon très marquée dans l'automobile (+19,5 %, après -12,6 % en juillet), et augmente légèrement dans les autres matériels de transport (+0,3 %).

### ... ainsi que dans les « produits agricoles et alimentaires » (+1,1 %).

La production augmente de nouveau dans les produits agricoles et alimentaires (+1,1 %).

### En revanche, elle décroît dans les « équipements électriques, électroniques, informatiques, machines » (-3,3 %)...

La production diminue nettement dans les équipements électriques (-4,9 %), les machines et équipements n.c.a. (-2,3 %) ainsi que dans les produits informatiques, électroniques et optiques (-3,7 %).

### ... ainsi que dans les « autres produits industriels » (-0,3 %).

La production baisse dans les autres industries manufacturières y c. réparation et installation (-3,6 %) et dans le textile, habillement, cuir et chaussure (-4,8 %). Elle diminue plus modérément dans la chimie (-1,6 %), et dans la pharmacie (-0,5 %).

À l'inverse, elle augmente dans la métallurgie et produits métalliques (+1,8 %), dans le bois, papier et imprimerie (+3,4 %) et dans le caoutchouc, plastique et minéraux non métalliques (+0,6 %).

### ... et dans le raffinage (-5,3 %).

La production se replie de nouveau sensiblement dans le raffinage (-5,3 %).

#### • Comparaison France-Zone euro

#### Dans la zone euro, la production industrielle baissait en juillet (-1,5 %).

En juillet 2013, la production industrielle dans son ensemble baissait dans la zone euro en données corrigées des variations saisonnières (-1,5 %, source : Eurostat), avec, en particulier, une nette diminution de la production des biens de consommation durables (-2,2 %) et des biens d'investissement (-2,6 %).

L'évolution en France était de -0,6 % pour l'ensemble de l'industrie, de -1,5 % pour les biens d'investissement et de +1,2 % pour les biens de consommation durables (chiffres révisés).

#### • Révisions : -0,10 point en juillet

L'indice manufacturier du mois de juillet 2013 est peu révisé (-0,10 point) : l'actualisation des données brutes (+0,28 point) compense partiellement celle des coefficients CVS-CJO (-0,38 point).

NA : A10, (A17), [A38 ou A64]	Pond. *	Août 2013	Août / Juil.	Juil. / Juin	T/T-1 (3)
<b>BE : INDUSTRIE</b>	<b>10000</b>	<b>98,0</b>	<b>0,2</b>	<b>-0,6</b>	<b>-1,1</b>
<b>CZ : INDUSTRIE MANUFACTURIÈRE</b>	<b>8129</b>	<b>98,1</b>	<b>0,3</b>	<b>-0,8</b>	<b>-0,7</b>
(C1) Industries agricoles et alimentaires	1005	100,1	1,1	0,5	-0,6
(C2) Cokéfaction et raffinage	145	83,0	-5,3	-6,1	-6,7
(C3) Fab. d'éqpts électriq., électronique, infor-matiques ; machines	1281	98,9	-3,3	0,2	-1,3
[CI] Produits informatiques, électroniques et optiques	345	96,6	-3,7	-0,9	-3,1
[CJ] Équipements électriques	357	94,5	-4,9	2,2	-1,4
[CK] Machines et équipements n.c.a. (1)	579	103,0	-2,3	-0,1	-0,2
(C4) Fabrication de matériels de transport	901	102,6	8,6	-6,9	0,4
[CL1] Automobile	477	91,2	19,5	-12,6	-5,0
[CL2] Autres matériels de transport	424	115,3	0,3	-2,2	5,4
(C5) Fab. d'autres produits industriels	4797	97,1	-0,3	0,1	-0,6
[CB] Textile, habillement, cuir et chaussure	179	94,2	-4,8	0,4	0,3
[CC] Bois, papier et imprimerie	449	92,0	3,4	-2,1	-0,9
[CE] Chimie	529	104,4	-1,6	-0,7	-0,4
[CF] Pharmacie	396	95,8	-0,5	-1,0	-2,9
[CG] Caoutchouc, plastiq. et minér. non mét.	832	94,8	0,6	-1,4	-0,2
[CH] Métallurgie et produits métalliques	1452	98,5	1,8	0,9	0,9
[CM] Autres industries manufacturières y c. réparation et installation	960	96,5	-3,6	1,4	-2,1
(DE) : Industries extractives, énergie, eau	1871	97,5	-0,2	0,4	-3,2
[BZ] Industries extractives	102	103,3	-0,2	13,2	5,6
[DZ] Électricité, gaz, vapeur et air conditionné	1548	95,4	0,0	-0,5	-4,6
[EZ] Eau, assainissement	221	109,3	-1,2	1,0	1,9
<b>FZ : Construction</b>	<b>6208</b>	<b>98,8</b>	<b>1,1</b>	<b>-0,3</b>	<b>2,0</b>
<b>MIGs (2)</b>					
Biens d'investissement	2775	100,0	0,5	-1,5	-0,5
Biens intermédiaires	3242	96,8	0,6	0,3	0,0
Biens de conso. durables	211	94,1	-3,7	1,2	-3,8
Biens de conso. non durables	1838	99,5	0,0	-0,7	-1,0

\*Pondération (10 000 = B...E)

(1) n.c.a. : non classés ailleurs

(2) Main industrial groupings : définition dans le règlement CE 656/2007 de juin 2007

(3) Trois derniers mois rapportés aux trois mois précédents

Sources : Insee, SSP, SOeS

### Mesure des révisions des variations

(en point de %)

	Juil. / Juin	Juin / Mai	Mai / Avril	T2 2013 / T1 2013	2012 / 2011
<b>Industrie (BE)</b>	<b>0,00</b>	<b>0,10</b>	<b>0,10</b>	<b>-0,14</b>	<b>0,01</b>
Série brute	0,20	0,11	0,00	0,03	0,00
Coeff. CVS-CJO	-0,20	-0,01	0,10	-0,17	0,01
<b>Ind. manif. (CZ)</b>	<b>-0,10</b>	<b>0,10</b>	<b>-0,10</b>	<b>-0,20</b>	<b>0,03</b>
Série brute	0,28	0,00	0,00	0,04	0,00
Coeff. CVS-CJO	-0,38	0,10	-0,10	-0,24	0,03

Note de lecture : dans l'industrie manufacturière, l'évolution CVS-CJO entre juin 2013 et juillet 2013 est révisée de -0,10 point avant arrondi, dont 0,28 point lié à la révision des données brutes et -0,38 point lié au recalcul des coefficients CVS-CJO.

Sources : Insee, SSP, SOeS

#### Pour en savoir plus :

- Des données complémentaires (séries longues, méthodologie, pages internet associées...) sont disponibles sur la page HTML de cet indicateur : <http://www.insee.fr/fr/themes/info-rapide.asp?id=10>
- Retrouvez les séries longues dans la BDM : [G950](#), [G951](#), [G952](#), [G953](#), [G963](#).
- Contact presse : [bureau-de-presse@insee.fr](mailto:bureau-de-presse@insee.fr)

Prochaine publication : le 8 novembre 2013 à 8h45