

Informations Rapides

30 août 2013 - n° 201



■ Chiffre d'affaires dans le commerce de détail et les services personnels - Juin 2013

En juin 2013, le volume des ventes diminue dans le commerce de détail hors automobiles et motocycles et les services personnels

Les indices commentés dans ce numéro d'Informations Rapides sont corrigés des variations saisonnières et des effets de calendrier (CVS-CJO). Hormis les indices issus de l'enquête Emagsa, ils sont « en volume », c'est-à-dire calculés en éliminant l'impact des variations de prix. Le commentaire présente les évolutions des sous-secteurs par contribution décroissante. La contribution d'un sous-secteur prend en compte son poids et l'ampleur de son évolution.

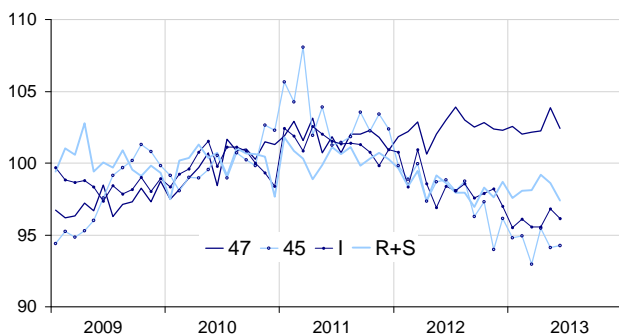
En juin 2013, le volume des ventes diminue par rapport au mois précédent dans le commerce de détail hors automobiles et motocycles (-1,4 %), les services aux ménages (-1,2 %) et l'hébergement et restauration (-0,7 %). Il est quasi stable dans le commerce et réparation d'automobiles et de motocycles (+0,1 %).

Le volume des ventes diminue dans les magasins spécialisés (-1,4 %), en particulier les magasins spécialisés en autres commerces de détail (-1,3 %), en autres équipements du foyer (-1,5 %) et en alimentaire (-2,0 %). Il recule également dans les magasins non spécialisés (-1,8 %), notamment les hypermarchés (-2,2 %).

Au 2^e trimestre 2013, le volume des ventes du commerce de détail hors automobiles et motocycles progresse légèrement par rapport au 1^{er} trimestre 2013 (+0,6 %, T/T-1) et au 2^e trimestre 2012 (+0,9 %, T/T-4).

Volume des ventes dans le commerce de détail et les services personnels

Indices en volume CVS-CJO base et référence 100 en 2010



Source : Insee

Baisse du commerce de détail hors automobiles et motocycles

En juin, le volume des ventes du commerce de détail hors automobiles et motocycles est en baisse (-1,4 %) après une hausse en mai (+1,6 %). En juillet 2013, il se redresserait (+1,9 %).

Volume des ventes dans le commerce de détail et les services personnels

Volume CVS-CJO, base et référence 100 en 2010

Nomenclature Naf rév. 2	Poids	Variation en %			
		Juin/Mai	Mai/Avril	T/T-1 (1)	T/T-4 (1)
47 Commerce de détail hors automobiles et motocycles	1000	-1,4	1,6	0,6	0,9
471 Magasins non spécialisés	369	-1,8	1,8	0,3	-0,3
472 à 477 Magasins spécialisés	573	-1,4	1,6	0,9	1,9
478 et 479 Hors magasin	58	0,2	-0,1	-0,2	-0,8
45 Commerce et réparation d'automobiles et de motocycles	1000	0,1	-1,4	0,4	-3,7
I Hébergement et restauration	1000	-0,7	1,3	0,5	-1,8
R+S Services aux ménages	1000	-1,2	-0,6	0,5	0,0
R Arts, spectacles et activités récréatives	449	-1,5	-1,3	1,0	-0,8
S Autres activités de services	551	-1,0	0,0	0,1	0,7

(1) Trois derniers mois (T) rapportés aux trois mois précédents (T-1) ou aux mêmes mois de l'année précédente (T-4).

Source : Insee

Évolution du volume des ventes dans le commerce de détail : estimation précoce*

Volume CVS-CJO, base et référence 100 en 2010

	Variation en %	
	Juil. 2013/ Juin 2013	Juil. 2013/ Juil. 2012
47 Commerce de détail hors automobiles et motocycles	1,9	0,5

* calculée économétriquement à partir d'un ensemble de sources disponibles moins d'un mois après la fin du mois considéré.

Source : Insee

Quasi-stabilité du commerce et réparation d'automobiles et de motocycles

En juin, le volume des ventes du commerce et réparation d'automobiles et de motocycles est quasi stable (+0,1 %) après une baisse en mai (-1,4 %). Il progresse dans le commerce de véhicules automobiles (+0,9 %) mais recule dans le commerce d'équipements automobiles (-1,3 %).

Le volume des ventes de l'ensemble du secteur progresse légèrement sur le deuxième trimestre (+0,4 %) mais baisse nettement sur un an (-3,7 %).

Évolution du volume des ventes dans le commerce de détail et les services personnels

Volume CVS-CJO, base et référence 100 en 2010

Nomenclature Naf rév. 2	Poids	Juin 2013	Variation en %		
			Juin/Mai	Mai/Avril	T/T-1 (1)
47 Commerce de détail hors automobiles et motocycles	1000	102,4	-1,4	1,6	0,6
471 Magasins non spécialisés	369	99,2	-1,8	1,8	0,3
472 à 477 Magasins spécialisés	573	104,5	-1,4	1,6	0,9
472 Alimentaire	49	99,6	-2,0	2,4	-1,2
473 Carburants	78	97,8	-0,8	4,1	3,0
474 Éqpts de l'information et de la communication	28	130,1	-1,6	0,3	0,3
475 Autres éqpts du foyer	112	97,3	-1,5	0,6	0,0
476 Biens culturels et loisirs	48	96,9	-1,3	1,9	-1,8
477 Autres magasins spécialisés	258	109,1	-1,3	1,4	1,6
478 et 479 Hors magasin	58	102,6	0,2	-0,1	-0,2
45 Commerce et réparation d'automobiles et de motocycles	1000	94,3	0,1	-1,4	0,4
451 Commerce de véhicules automobiles	671	92,1	0,9	-1,9	-0,2
452 Entretien et réparation de véhicules automobiles	78	92,1	-1,4	-3,2	1,2
453 Commerce d'équipements automobiles	227	102,2	-1,3	0,1	1,9
454 Commerce et réparation de motocycles	24	85,4	-2,2	2,8	-1,0
I Hébergement et restauration	1000	96,1	-0,7	1,3	0,5
55 Hébergement	255	98,4	-1,2	2,8	1,5
56 Restauration	745	95,4	-0,5	0,8	0,1
561 Restaurants...	549	94,6	-0,5	1,6	-0,3
562 Traiteurs...	116	102,2	-0,5	-2,5	2,4
563 Débits de boissons	80	90,7	-0,9	0,6	-0,3
R+S Services aux ménages	1000	97,4	-1,2	-0,6	0,5
R Arts, spectacles...	449	97,0	-1,5	-1,3	1,0
90 Activités créatives...	115	97,8	1,1	-2,4	2,2
91 Bibliothèques, archives, musées...	11	108,7	-1,9	7,4	-3,6
92 Organisation de jeux de hasard et d'argent	119	101,2	-3,1	-3,9	2,4
93 Activités sportives, récréatives et de loisirs	204	93,4	-1,9	0,5	-0,3
S Autres activités de services	551	97,7	-1,0	0,0	0,1
95 Réparation d'ordinateurs...	228	98,3	-1,4	0,8	1,1
96 Autres services personnels	323	97,4	-0,7	-0,7	-0,6

(1) Trois derniers mois (T) rapportés aux trois mois précédents (T-1).

Source : Insee

Repli dans l'hébergement et restauration

En juin, le volume des ventes dans le secteur de l'hébergement et restauration se replie (-0,7 %) après une hausse en mai (+1,3 %). Cette baisse généralisée est plus forte dans l'hébergement (-1,2 %).

Le volume des ventes de l'ensemble du secteur progresse légèrement sur le deuxième trimestre (+0,5 %) mais baisse sur un an (-1,8 %).

Recul des services aux ménages

Le volume des ventes des services aux ménages recule de nouveau en juin (-1,2 %, après -0,6 % en mai). Il diminue notamment dans l'organisation de jeux de hasard et d'argent (-3,1 %), les activités sportives, récréatives et de loisirs (-1,9 %), et la réparation d'ordinateurs et de biens personnels et domestiques (-1,4 %).

Le volume des ventes des services aux ménages est en légère hausse sur le deuxième trimestre (+0,5 %) et stable sur un an (0,0 %).

Révisions

Les évolutions pour le mois de mai sont peu révisées : +0,2 point dans les services aux ménages, -0,2 point dans l'hébergement et restauration et +0,1 point dans le commerce et réparation d'automobiles et motocycles. Sur ce même mois, la variation du volume des ventes est inchangée dans le commerce de détail hors automobiles et motocycles.

• Résultats de l'enquête mensuelle sur l'activité des grandes surfaces alimentaires

En juillet 2013, le chiffre d'affaires en valeur des grandes surfaces alimentaires progresse par rapport à juin (+1,9 %). Les ventes sont en hausse pour les carburants (+2,5 %), pour les produits alimentaires (+2,0 %) et pour les produits non alimentaires (+1,8 %).

Indices mensuels de chiffre d'affaires au sein des grandes surfaces alimentaires (GSA)

Valeur CVS-CJO, référence 100 en 2010

	Variation en %			
	Juil./Jun	Juin/Mai	T/T-1 (1)	T/T-4 (1)
Chiffre d'affaires total	1,9	-2,0	0,1	-0,4
dont				
Vente de produits alimentaires	2,0	-3,1	0,3	1,1
Vente de produits non alimentaires	1,8	-2,6	-0,6	-3,5
Vente de carburant	2,5	-0,9	-0,1	-4,3

(1) Trois derniers mois (T) rapportés aux trois mois précédents (T-1) ou aux mêmes mois de l'année précédente (T-4).

Source : Insee - Enquête mensuelle sur les grandes surfaces alimentaires (Emagsa)

Pour en savoir plus :

- Des données complémentaires (séries longues, méthodologie, pages internet associées...) sont sur la page HTML de cette publication : <http://www.insee.fr/fr/themes/info-rapide.asp?id=94>
- Retrouvez les séries longues dans la BDM : [G1419](#), [G1420](#), [G1422](#), [G1425](#), [G1449](#).
- Contact presse : bureau-de-presse@insee.fr

Prochaine publication : 30 septembre 2013