

Informations Rapides

10 mars 2014 - n° 56

Principaux Indicateurs



■ Indice de la production industrielle – Janvier 2014

En janvier 2014, la production manufacturière augmente (+0,7 %)

Toutes les évolutions commentées dans ce numéro d'Informations-Rapides sont corrigées des variations saisonnières et du nombre de jours ouvrables (CVS-CJO).

N. B. : dans le commentaire, les évolutions par sous-branche sont présentées par ordre décroissant de leur contribution à l'évolution globale de l'indice de la production industrielle.

Avertissement : les modèles CVS-CJO ont été actualisés à l'occasion de cette enquête

Au mois de janvier 2014, la **production de l'industrie manufacturière** en volume augmente de 0,7 %, après une stabilité en décembre. La production de **l'ensemble de l'industrie** est en légère baisse (-0,2 %, après -0,6 % en décembre).

Au cours des trois derniers mois, la production manufacturière augmente légèrement ...

Au cours des trois derniers mois, la production augmente légèrement dans l'industrie manufacturière (+0,4 %), ainsi que dans l'ensemble de l'industrie (+0,3 %).

Sur cette période, la production progresse dans les *autres produits industriels* (+0,4 %) et les *équipements électriques, électroniques, informatiques, machines* (+0,6 %). Elle est en forte hausse dans la *cokéfaction et raffinage* (+5,3 %), et se maintient dans les *industries agricoles et alimentaires* (+0,2 %). Elle recule légèrement dans les *matériels de transport* (-0,4 %).

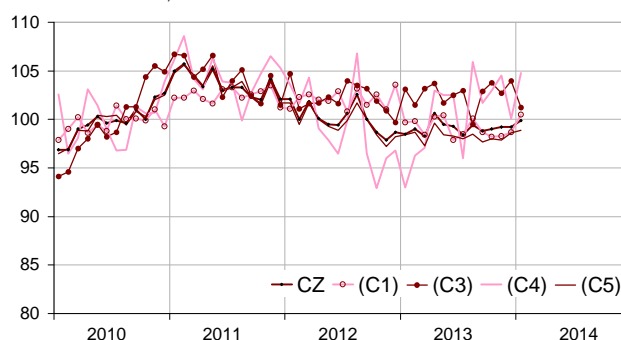
... et est supérieure au niveau atteint l'année précédente (+1,1 %).

La production manufacturière augmente au cours des trois derniers mois par rapport aux trois mêmes mois de l'année précédente (+1,1 %).

Sur cette période, la production progresse fortement dans les *matériels de transport* (+8,3 %) et de manière plus modérée dans les *autres produits industriels* (+0,5 %) et dans les *équipements électriques, électroniques, informatiques, machines* (+1,4 %). En revanche, elle recule dans les *industries agricoles et alimentaires* (-2,2 %) et dans la *cokéfaction et raffinage* (-2,9 %).

Indices mensuels de la production industrielle

Données CVS-CJO, base et référence 100 en 2010



Légende : CZ : industrie manufacturière - (C1) : IAA – (C3) : équipements électriques, électroniques, informatiques ; machines - (C4) : matériels de transport - (C5) : autres industries
Sources : Insee, SSP, SOeS

Évolution de la production industrielle

En %, CVS-CJO, base et référence 100 en 2010

NA : A10, (A17)	Pond. *	Janv. / Déc.	Déc. / Nov.	T/T-1 (1)	T/T-4 (2)
BE : INDUSTRIE	10000	-0,2	-0,6	0,3	0,6
CZ : INDUSTRIE MANUFACTURIÈRE	8129	0,7	0,0	0,4	1,1
(C1) Industries agricoles et alimentaires	1005	1,8	0,4	0,2	-2,2
(C2) Cokéfaction et raffinage	145	12,6	-10,5	5,3	-2,9
(C3) Fab. d'éqpts électriq., électroniq., informatiques ; machines	1281	-2,7	1,3	0,6	1,4
(C4) Fabrication de matériels de transport	901	4,7	-4,2	-0,4	8,3
(C5) Fab. d'autres produits industriels	4797	0,3	0,7	0,4	0,5
(DE) : Industries extractives, énergie, eau	1871	-4,4	-3,2	0,2	-1,5
FZ : Construction	6208	-2,2	3,6	1,2	2,9

*Pondération (10 000 = B...E)

(1) Trois derniers mois rapportés aux trois mois précédents

(2) Trois derniers mois rapportés à la même période de l'année précédente

Sources : Insee, SSP, SOeS

En janvier 2014, la production augmente fortement dans les « matériels de transport » (+4,7 %)...

La production augmente très fortement dans les autres matériels de transport (+9,7 %) alors qu'elle baisse très légèrement dans l'automobile (-0,3 %).

...et plus modérément dans les « autres produits industriels » (+0,3 %).

La production progresse nettement dans la métallurgie et produits métalliques (+2,0 %) et la chimie (+2,7 %). En revanche, elle diminue dans les autres branches et notamment dans le caoutchouc, plastique et minéraux non métalliques (-1,0 %) et dans le textile, habillement, cuir et chaussure (-3,9 %).

La production rebondit dans la « cokéfaction et raffinage » (+12,6 %)...

En janvier, la production rebondit nettement dans la cokéfaction et raffinage (+12,6 %), du fait d'un retour à la normale de l'activité après les mouvements sociaux de décembre.

...mais baisse nettement dans les « industries extractives, énergie, eau » (-4,4 %)...

La production se replie de nouveau dans l'électricité, gaz, vapeur et air conditionné (-5,6 %) en raison de la douceur des températures de janvier.

... ainsi que dans les « équipements électriques, électroniques, informatiques, machines » (-2,7 %).

La production diminue nettement dans les équipements électriques (-4,6 %) et les produits informatiques, électroniques et optiques (-4,0 %) et plus légèrement dans les machines et équipements n.c.a. (-0,6 %).

• Comparaison France-Zone euro

Dans la zone euro, la production industrielle a diminué en décembre 2013 (-0,7 %).

En décembre 2013, la production industrielle a diminué dans la zone euro en données corrigées des variations saisonnières (-0,7 %, source : Eurostat), avec, en particulier, une nette diminution de la production des biens d'investissement (-2,1 %). La production des biens de consommation durables a légèrement augmenté (+0,4 %).

L'évolution en France était de -0,6 % pour l'ensemble de l'industrie, de -1,1 % pour les biens d'investissement et de +0,7 % pour les biens de consommation durables (chiffres révisés). La production d'énergie avait diminué de 3,8 %.

• Aucune révision en décembre dans l'industrie manufacturière

L'indice manufacturier du mois de décembre 2013 est inchangé, la révision des données brutes compensant celle des données CVS-CJO.

Évolution de la production industrielle

Données CVS-CJO, base et référence 100 en 2010

NA : A10, (A17), [A38 ou A64]	Pond. *	Janv. 2014	Janv. / Déc.	Déc. / Nov.	T/T-1 (3)
BE : INDUSTRIE	10000	98,6	-0,2	-0,6	0,3
CZ : INDUSTRIE MANUFACTURIÈRE	8129	99,9	0,7	0,0	0,4
(C1) Industries agricoles et alimentaires	1005	100,5	1,8	0,4	0,2
(C2) Cokéfaction et raffinage	145	85,1	12,6	-10,5	5,3
(C3) Fab. d'éqpts électriq., électronique, informatiques ; machines	1281	101,2	-2,7	1,3	0,6
[CI] Produits informatiques, électroniques et optiques	345	103,1	-4,0	2,3	1,3
[CJ] Équipements électriques	357	96,3	-4,6	3,6	0,4
[CK] Machines et équipements n.c.a. (1)	579	103,2	-0,6	-0,9	0,2
(C4) Fabrication de matériels de transport	901	104,8	4,7	-4,2	-0,4
[CL1] Automobile	477	93,2	-0,3	2,6	2,3
[CL2] Autres matériels de transport	424	117,9	9,7	-10,0	-2,7
(C5) Fab. d'autres produits industriels	4797	98,9	0,3	0,7	0,4
[CB] Textile, habillement, cuir et chaussure	179	92,4	-3,9	0,4	0,3
[CC] Bois, papier et imprimerie	449	88,4	-1,6	0,8	-0,4
[CE] Chimie	529	112,3	2,7	1,1	3,4
[CF] Pharmacie	396	98,2	-0,7	-0,5	-0,8
[CG] Caoutchouc, plastiq. et minér. non mét.	832	96,2	-1,0	2,1	1,8
[CH] Métallurgie et produits métalliques	1452	98,3	2,0	0,1	-0,8
[CM] Autres industries manufacturières y c. réparation et installation	960	101,1	-0,3	0,4	0,0
(DE) : Industries extractives, énergie, eau	1871	93,0	-4,4	-3,2	0,2
[BZ] Industries extractives	102	92,1	-1,3	1,4	-6,2
[DZ] Électricité, gaz, vapeur et air conditionné	1548	90,4	-5,6	-3,4	1,2
[EZ] Eau, assainissement	221	111,4	2,0	-3,4	-3,6
FZ : Construction	6208	97,7	-2,2	3,6	1,2
MIGs (2)					
Biens d'investissement	2775	102,4	1,0	-1,1	-0,1
Biens intermédiaires	3242	97,9	-0,2	1,1	0,7
Biens de conso. durables	211	100,0	-1,2	0,7	1,0
Biens de conso. non durables	1838	100,6	1,2	0,2	0,0
Énergie	1934	92,2	-3,6	-3,8	0,7

*Pondération (10 000 = B...E) (1) n.c.a. : non classés ailleurs

(2) Main industrial groupings : définition dans le règlement CE 656/2007 de juin 2007

(3) Trois derniers mois rapportés aux trois mois précédents

Sources : Insee, SSP, SOeS

Mesure des révisions des variations

(en point de %)

	Déc. / Nov.	Nov. / Oct.	Oct. / Sept.	T4 2013 / T3 2013	2013 / 2012
Industrie (BE)	-0,30	0,00	0,00	-0,13	-0,03
Série brute	0,40	-0,09	0,11	0,15	-0,05
Coeff. CVS-CJO	-0,70	0,09	-0,11	-0,28	0,02
Ind. manif. (CZ)	0,00	0,00	-0,20	-0,20	-0,03
Série brute	0,41	0,00	0,20	0,26	-0,05
Coeff. CVS-CJO	-0,41	0,00	-0,40	-0,46	0,02

Note de lecture : dans l'industrie manufacturière, l'évolution CVS-CJO entre novembre et décembre n'est pas révisée, la révision des données brutes (+0,41 point) compensant celle liée à l'actualisation des coefficients CVS-CJO (-0,41 point).

Sources : Insee, SSP, SOeS

Pour en savoir plus :

- Des données complémentaires (séries longues, méthodologie, pages internet associées...) sont disponibles sur la page HTML de cet indicateur : <http://www.insee.fr/fr/themes/info-rapide.asp?id=10>
- Retrouvez les séries longues dans la BDM : [G950](#), [G951](#), [G952](#), [G953](#), [G963](#).
- Contact presse : bureau-de-presse@insee.fr

Prochaine publication : le 10 avril 2014 à 8h45