

Informations Rapides

29 octobre 2013 - n° 250



■ Chiffre d'affaires dans l'industrie et la construction – Août 2013

En août 2013, le chiffre d'affaires de l'industrie manufacturière progresse nettement par rapport à juillet (+1,8 %)

Tous les indices commentés dans ce numéro d'Informations Rapides sont des indices « *en valeur* » (hors taxes) et corrigés des variations saisonnières et des effets de calendrier (CVS-CJO). Le commentaire présente les évolutions des sous-secteurs par contribution décroissante. La contribution d'un sous-secteur prend en compte son poids et l'ampleur de son évolution.

En août 2013, le chiffre d'affaires des entreprises de l'industrie manufacturière progresse sensiblement (+1,8 %, après +0,4 % en juillet). Il est quasi stable à l'exportation (+0,1 %).

Sur l'ensemble de l'industrie (B à E), le chiffre d'affaires augmente également (+1,7 %).

Très légère hausse sur les trois derniers mois (+0,2 %)

Sur les trois derniers mois, le chiffre d'affaires progresse très légèrement dans l'industrie manufacturière (+0,2 %) et reste quasi-stable dans l'ensemble de l'industrie (–0,1 %).

Le chiffre d'affaires augmente dans les autres industries (+0,3 %), la cokéfaction et raffinage (+0,9 %), les matériels de transport (+0,4 %), et les équipements électriques, électroniques, informatiques ; machines (+0,2 %). En revanche, il se replie dans les industries agricoles et alimentaires (–0,3 %).

Quasi-stabilité par rapport à l'année précédente (+0,1 %)

Le chiffre d'affaires dans l'industrie manufacturière est quasi-stable sur les trois derniers mois par rapport aux trois mêmes mois de l'année précédente (+0,1 %).

Sur cette période, le chiffre d'affaires progresse dans les matériels de transport (+3,5 %), les industries agricoles et alimentaires (+2,4 %), et les équipements électriques, électroniques, informatiques ; machines (+0,4 %). À l'inverse, il diminue dans les autres industries (–1,8 %) et dans la cokéfaction et raffinage (–2,7 %).

Le chiffre d'affaires dans l'industrie manufacturière

CVS-CJO, base et référence 100 en 2010



Source : Insee

Évolution du chiffre d'affaires dans l'industrie et la construction

CVS-CJO, base et référence 100 en 2010

NA : A 10, (A 17)	Poids*	Août/ Juil.	Juil./ Juin	T/T–1 (1)	T/T–4 (1)
BE : INDUSTRIE	10000	1,7	0,2	–0,1	–0,1
CZ : INDUSTRIE MANUFACTURIERE	8373	1,8	0,4	0,2	0,1
<i>dont à l'exportation</i>	<i>2731</i>	<i>0,1</i>	<i>0,1</i>	<i>0,2</i>	<i>–0,2</i>
(C1) : Industries agricoles et alimentaires	1647	0,1	1,9	–0,3	2,4
(C2) : Cokéfaction et raffinage	478	4,0	0,2	0,9	–2,7
(C3) : Équipements électriques, électroniques, informatiques ; machines	1005	0,3	0,1	0,2	0,4
(C4) : Matériels de transport	1428	3,4	–0,4	0,4	3,5
(C5) : Autres industries	3815	2,1	0,0	0,3	–1,8
DE : Industries extractives, énergie, eau, déchets et dépollution	1627	1,0	–1,3	–1,6	–1,0
FZ : CONSTRUCTION	10000	0,3	0,6	0,1	–1,2

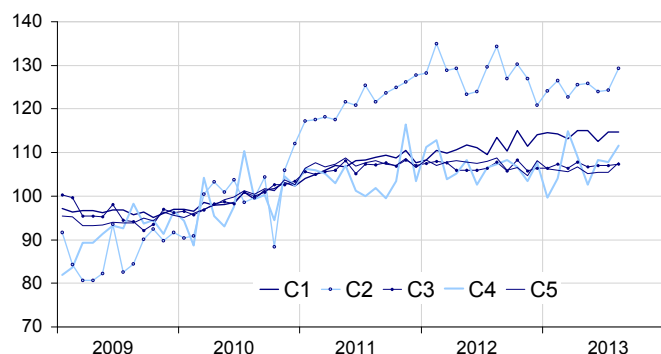
* : 10000=B..E et F

(1) Trois derniers mois (T) rapportés aux trois mois précédents (T–1) ou aux mêmes mois de l'année précédente (T–4).

Source : Insee

Le chiffre d'affaires dans l'industrie manufacturière par secteur

CVS-CJO, base et référence 100 en 2010



Source : Insee

En août 2013, le chiffre d'affaires progresse nettement dans les autres industries (+2,1 %)

En août, le chiffre d'affaires des *autres industries* est en hausse sensible (+2,1 %) après être resté stable en juillet (0,0 %). Il progresse dans tous les secteurs, et notamment dans la *métallurgie et produits métalliques* (+2,3 %), le *bois, papier et imprimerie* (+4,8 %) et le *caoutchouc, plastique et minéraux non métalliques* (+2,9 %).

Forte hausse dans les matériels de transport (+3,4 %)...

Le chiffre d'affaires des *matériels de transport* augmente nettement en août (+3,4 %) après une légère baisse en juillet (-0,4 %), du fait d'un fort rebond dans l'*industrie automobile* (+7,6 % après -5,7 % en juillet). Il progresse plus modérément dans les *autres matériels de transport* (+0,7 %).

...et dans la cokéfaction et raffinage (+4,0 %)

En août, le chiffre d'affaires continue de se redresser dans la *cokéfaction et raffinage* (+4,0 %, après +0,2 % en juillet).

Légère hausse dans les équipements (+0,3 %)

Le chiffre d'affaires des *équipements électriques, électroniques, informatiques ; machines* croît légèrement en août (+0,3 %), après une quasi-stabilité en juillet (+0,1 %). Il augmente dans les *machines et équipements n.c.a.* (+0,7 %) et dans les *produits informatiques, électroniques et optiques* (+0,3 %). En revanche, il diminue dans les *équipements électriques* (-0,3 %).

Quasi-stabilité dans l'agro-alimentaire (+0,1 %)

Le chiffre d'affaires est quasi stable dans les *industries agricoles et alimentaires* en août (+0,1 %), après une hausse en juillet (+1,9 %).

• Révisions : -0,2 point en juillet

Dans l'*industrie manufacturière*, l'évolution pour le mois de juillet est peu révisée (-0,3 point, à +0,4 %, annoncée initialement à +0,7 %). La principale révision porte sur l'*industrie pharmaceutique*.

Indice de chiffre d'affaires dans l'industrie et la construction

CVS-CJO, base et référence 100 en 2010

Industries :	Poids*	Août 2013	Août/ Juil.	Juil./ Juin	T/T-1 (2)
BE : INDUSTRIE	10000	110,7	1,7	0,2	-0,1
CZ : INDUSTRIE MANUFACTURIERE	8373	110,9	1,8	0,4	0,2
<i>dont à l'exportation</i>	<i>2731</i>	<i>106,5</i>	<i>0,1</i>	<i>0,1</i>	<i>0,2</i>
(C1) : Industries agricoles et alimentaires	1647	114,8	0,1	1,9	-0,3
<i>dont à l'exportation</i>	<i>284</i>	<i>116,9</i>	<i>-2,4</i>	<i>0,1</i>	<i>1,1</i>
(C2) : Cokéfaction et raffinage	478	129,3	4,0	0,2	0,9
(C3) : Équipements électriques, électroniques, informatiques ; machines	1005	107,4	0,3	0,1	0,2
<i>dont à l'exportation</i>	<i>483</i>	<i>103,2</i>	<i>-1,2</i>	<i>0,6</i>	<i>0,2</i>
[CI] Produits informatiques, électroniques et optiques	269	102,4	0,3	0,0	-2,1
[CJ] Équipements électriques	302	101,7	-0,3	-0,6	0,0
[CK] Machines et équipements n.c.a. (1)	434	114,6	0,7	0,6	1,7
(C4) : Matériels de transport	1428	111,6	3,4	-0,4	0,4
<i>dont à l'exportation</i>	<i>693</i>	<i>104,0</i>	<i>1,8</i>	<i>0,5</i>	<i>4,2</i>
[CL1] Automobile	689	94,5	7,6	-5,7	0,1
[CL2] Autres matériels de transport	739	127,5	0,7	3,4	0,5
(C5) : Autres industries	3815	107,6	2,1	0,0	0,3
<i>dont à l'exportation</i>	<i>1213</i>	<i>105,2</i>	<i>-0,1</i>	<i>-0,8</i>	<i>-1,7</i>
[CB] Textile, habillement, cuir et chaussure	191	109,3	2,3	-0,8	1,3
[CC] Bois, papier et imprimerie	427	106,0	4,8	0,9	0,7
[CE] Chimie	706	106,1	0,4	-0,7	-0,9
[CF] Pharmacie	322	104,8	1,3	0,6	0,5
[CG] Caoutchouc, plastique et minéraux non métalliques	620	107,4	2,9	-0,1	1,7
[CH] Métallurgie et produits métalliques	900	108,1	2,3	1,1	0,6
[CM] Autres industries manufacturières y. c réparation et installation	649	110,5	1,3	-1,0	-0,9
DE : Industries extractives, énergie, eau, gestion des déchets et dépollution	1627	109,5	1,0	-1,3	-1,6
[BZ] Industries extractives	69	108,6	-1,8	1,4	2,4
[DZ] Électricité, gaz, vapeur et air conditionné	1216	110,9	1,3	-1,7	-2,1
[EZ] Eau, assainissement, déchets et dépollution	342	104,5	0,2	-0,1	-0,3
FZ : CONSTRUCTION	10000	105,7	0,3	0,6	0,1

* : 10000=B..E et F

(1) n.c.a. : non classé ailleurs

(2) Trois derniers mois rapportés aux trois mois précédents

Source : Insee

Révision des variations

	Juil./ Juin	Juin/ Mai	Mai/ Avr.	T2 2013/ T1 2013	2012/ 2011
Industrie (BE)	-0,18	0,00	0,00	-0,06	-0,01
série brute	-0,36	-0,10	0,00	-0,03	0,00
coefs CVS-CJO	0,18	0,10	0,00	-0,03	-0,01
Industrie manufacturière (CZ)	-0,28	0,09	-0,09	0,00	-0,03
série brute	-0,18	-0,10	0,00	-0,03	0,00
coefs CVS-CJO	-0,10	0,19	-0,09	0,03	-0,03

Note de lecture : dans l'industrie manufacturière, l'évolution CVS-CJO entre juin et juillet 2013 est révisée de -0,28 point avant arrondi, dont - 0,18 point lié à la révision des données brutes et -0,10 point au recalcul des coefficients CVS-CJO.

Source : Insee

Pour en savoir plus :

- Des données complémentaires (séries longues, méthodologie, pages internet associées...) sont sur la page HTML de cette publication : <http://www.insee.fr/fr/themes/info-rapide.asp?id=53>
- Retrouvez les séries longues dans la BDM : [G1444](#), [G1445](#), [G1446](#), [G1447](#) et [G1448](#).
- Contact presse : bureau-de-presse@insee.fr

Prochaine publication : 29 novembre 2013