

# Informations Rapides

29 juillet 2013 - n° 180



## ■ Chiffre d'affaires dans le commerce de gros et divers services aux entreprises - Mai 2013

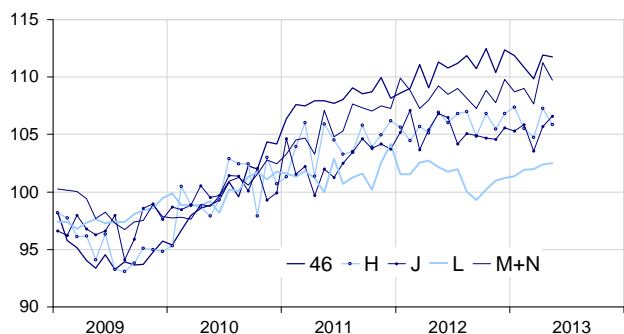
### En mai 2013, le chiffre d'affaires diminue dans le soutien aux entreprises et le transport et entreposage

Tous les indices commentés dans ce numéro d'Informations Rapides sont des indices « en valeur » (hors taxe) et corrigés des variations saisonnières et des effets de calendrier (CVS-CJO). Le commentaire présente les évolutions des sous-secteurs par contribution décroissante. La contribution d'un sous-secteur prend en compte son poids et l'ampleur de son évolution.

En mai 2013, le chiffre d'affaires diminue par rapport au mois précédent dans le *soutien aux entreprises* (-1,4 %) et le *transport et entreposage* (-1,3 %). À l'inverse, il progresse dans l'*information et communication* (+0,9 %). Il est quasi stable dans le *commerce de gros hors automobiles et motocycles* (-0,1 %) et les *activités immobilières* (+0,1 %).

#### Chiffre d'affaires dans le commerce de gros et les divers services aux entreprises

Valeur CVS-CJO base et référence 100 en 2010



Source : Insee

#### Quasi-stabilité dans le commerce de gros hors automobiles et motocycles...

En mai, le chiffre d'affaires du *commerce de gros hors automobiles et motocycles* est quasi stable (-0,1 %) après un rebond en avril (+1,9 %). Il augmente pour les *intermédiaires du commerce de gros* (+1,7 %). À l'inverse, il diminue pour les *grossistes en biens domestiques* (-1,1 %), en *équipements de l'information et de la communication* (-1,3 %), en *produits agricoles bruts et animaux vivants* (-0,9 %) ainsi que pour les *autres commerces de gros spécialisés* (-0,6 %).

Le chiffre d'affaires du *commerce de gros* est en baisse sur les trois derniers mois (-0,5 %, T/T-1) mais progresse sur un an (+0,6 %, T/T-4).

#### Baisse dans le transport et entreposage

En mai, le chiffre d'affaires du *transport et entreposage* est en baisse (-1,3 %) après une hausse en avril (+2,4 %). Il diminue dans les *transports terrestres et transport par conduites* (-2,1 %), les *transports par eau* (-2,5 %), l'*entreposage et services auxiliaires* (-0,8 %) et, très légèrement, dans les *activités de poste et de courrier* (-0,2 %). À l'inverse, il progresse dans les *transports aériens* (+0,5 %).

Le chiffre d'affaires du *transport et entreposage* recule sur les trois derniers mois (-0,6 %) et est stable sur un an (0,0 %).

#### Quasi-stabilité des activités immobilières

Le chiffre d'affaires des *activités immobilières* est quasi stable en mai (+0,1 %). Il progresse sur les trois derniers mois (+0,8 %) mais se replie très légèrement sur un an (-0,2 %).

#### Évolution du chiffre d'affaires dans le commerce de gros et divers services aux entreprises

Valeur CVS-CJO, base et référence 100 en 2010

Nomenclature Naf rev. 2	Poids	Variation en %			
		Mai/ Avril	Avril/ Mars	T/T-1 (1)	T/T-4 (1)
46 Commerce de gros hors automobiles et motocycles	1000	-0,1	1,9	-0,5	0,6
H Transport et entreposage	1000	-1,3	2,4	-0,6	0,0
J Information et communication	1000	0,9	2,1	-0,3	0,0
L Activités immobilières	1000	0,1	0,4	0,8	-0,2
M+N Soutien aux entreprises	1000	-1,4	3,3	0,3	1,3
M Activités spécialisées, scientifiques et techniques	579	-0,7	3,1	0,9	1,9
N Activités de services administratifs et de soutien	421	-2,3	3,7	-0,4	0,5

(1) Trois derniers mois (T) rapportés aux trois mois précédents (T-1) ou aux mêmes mois de l'année précédente (T-4).

Source : Insee

## Hausse dans l'information et communication

Le chiffre d'affaires du secteur de l'information et la communication progresse de nouveau en mai (+0,9 %, après +2,1 % en avril). Il augmente nettement dans les télécommunications (+3,1 %). Il croît modérément dans la production de films et de programmes de télévision, enregistrement sonore et édition musicale (+0,5 %) et la programmation et diffusion (+0,4 %). En revanche, il recule dans les autres services informatiques (-1,4 %). Il est quasi stable dans l'édition (+0,1 %) et les services d'information (+0,1 %).

Le chiffre d'affaires du secteur de l'information et communication se replie très légèrement sur les trois derniers mois (-0,3 %) et est stable sur un an (0,0 %).

## Baisse dans les services de soutien aux entreprises

En mai, le chiffre d'affaires du secteur soutien aux entreprises recule (-1,4 %) après une hausse marquée en avril (+3,3 %). Les activités de services administratifs et de soutien baissent (-2,3 %), en particulier les activités liées à l'emploi (-6,0 %), les services relatifs aux bâtiments et aménagement paysager (-3,0 %) et les activités des agences de voyages, voyagistes et services de réservation (-3,3 %).

Le chiffre d'affaires recule également pour les activités spécialisées, scientifiques et techniques (-0,7 %) : il diminue notamment pour les activités juridiques et comptables (-2,0 %), la recherche-développement scientifique (-3,1 %) et la publicité et études de marché (-0,9 %).

Le chiffre d'affaires dans les services de soutien aux entreprises augmente très légèrement sur les trois derniers mois (+0,3 %) ; il progresse également sur un an (+1,3 %).

### • Révisions

La variation du chiffre d'affaires pour le mois d'avril est quasiment inchangée dans les secteurs du commerce de gros et des divers services aux entreprises. L'évolution est révisée de -0,1 point dans le commerce de gros hors automobiles et motocycles, le transport et entreposage, les activités immobilières et le soutien aux entreprises et de +0,1 point dans l'information et communication.

## Évolution du chiffre d'affaires dans le commerce de gros et divers services aux entreprises

Valeur CVS-CJO, base et référence 100 en 2010

Nomenclature NAF rév. 2	Poids	Mai 2013	Variation en %		
			Mai/Avril	Avril/Mars	T/T-1 (1)
<b>46 Commerce de gros hors automobiles et motocycles</b>	<b>1000</b>	<b>111,7</b>	<b>-0,1</b>	<b>1,9</b>	<b>-0,5</b>
461 Intermédiaires	152	118,0	1,7	1,1	-1,3
462 Produits agricoles...	54	136,7	-0,9	5,5	-2,2
463 Produits alimentaires...	170	112,1	0,2	2,7	0,6
464 Biens domestiques	207	104,2	-1,1	1,6	-1,4
465 Équipements de l'information et de la communication	61	100,3	-1,3	0,1	-1,7
466 Autres équipements industriels	125	112,2	-0,5	1,0	-0,9
467 Autres commerces de gros spécialisés	197	111,3	-0,6	2,4	1,1
469 Commerce de gros non spécialisé	34	109,1	2,9	-2,1	1,3
<b>H Transport et entreposage</b>	<b>1000</b>	<b>105,9</b>	<b>-1,3</b>	<b>2,4</b>	<b>-0,6</b>
49 Transports terrestres et transport par conduites	407	106,9	-2,1	2,1	0,0
50 Transports par eau	73	109,6	-2,5	5,6	0,5
51 Transports aériens	91	105,2	0,5	0,7	-1,2
52 Entreposage et services auxiliaires de transport	360	105,3	-0,8	2,9	-1,3
53 Activités de poste et de courrier	69	99,4	-0,2	0,6	-0,3
<b>J Information et communication</b>	<b>1000</b>	<b>106,6</b>	<b>0,9</b>	<b>2,1</b>	<b>-0,3</b>
58 Édition	158	106,1	0,1	0,1	0,2
59 Production de films...	76	106,3	0,5	2,0	1,9
60 Programmation et diffusion	61	102,3	0,4	-0,7	-0,1
61 Télécommunications	396	103,4	3,1	4,0	-0,7
62 Autres services informatiques	251	112,4	-1,4	1,7	-1,4
63 Services d'information	58	109,7	0,1	0,3	2,7
<b>L Activités immobilières</b>	<b>1000</b>	<b>102,5</b>	<b>0,1</b>	<b>0,4</b>	<b>0,8</b>
681 Activités des marchands de biens immobiliers	96	90,2	-1,6	-1,6	-1,3
682 Location et exploitation de biens immobiliers propres ou loués	691	104,2	0,3	0,7	0,9
683 Activités immobilières pour compte de tiers	213	102,5	0,2	0,1	1,0
<b>M+N Soutien aux entreprises</b>	<b>1000</b>	<b>109,7</b>	<b>-1,4</b>	<b>3,3</b>	<b>0,3</b>
M Activités spécialisées, scientifiques et techniques	579	110,4	-0,7	3,1	0,9
69 Activités juridiques et comptables	90	106,4	-2,0	3,8	1,8
70 Activités des sièges sociaux...	219	114,0	-0,3	0,3	1,5
71 Architecture et ingénierie	151	113,1	0,0	7,6	0,4
72 Recherche-développement scientifique	26	101,9	-3,1	-0,4	-0,9
73 Publicité et études de marché	68	101,7	-0,9	2,3	0,2
74 Autres activités spécialisées, scientifiques et techniques	19	111,0	-0,6	6,6	-2,2
75 Activités vétérinaires	6	110,3	0,2	1,3	0,5
N Activités de services administratifs et de soutien	421	108,8	-2,3	3,7	-0,4
77 Location et location-bail	98	108,4	-1,2	2,7	-1,1
78 Activités liées à l'emploi	80	104,6	-6,0	8,9	-0,1
79 Activités des agences de voyages, voyagistes...	42	101,4	-3,3	-0,8	1,4
80 Enquêtes et sécurité	21	113,2	0,1	5,4	-1,8
81 Services relatifs aux bâtiments et aménagement paysager	50	107,8	-3,0	6,4	-1,1
82 Activités administratives et autres soutiens	131	113,5	-0,6	1,7	-0,1

(1) Trois derniers mois rapportés aux trois mois précédents

Source : Insee

### Pour en savoir plus :

- Des données complémentaires (séries longues, méthodologie, pages internet associées...) sont sur la page HTML de cette publication : <http://www.insee.fr/fr/themes/info-rapide.asp?id=95>
- Retrouvez les séries longues dans la BDM : [G1418](#), [G1421](#), [G1423](#), [G1424](#), [G1426](#).
- Contact presse : [bureau-de-presse@insee.fr](mailto:bureau-de-presse@insee.fr)

Prochaine publication : 30 août 2013