

# Informations Rapides

10 décembre 2013 - n° 281

Principaux Indicateurs



## ■ Indice de la production industrielle – Octobre 2013

### En octobre 2013, la production manufacturière progresse légèrement (+0,4 %)

Toutes les évolutions commentées dans ce numéro d'Informations-Rapides sont corrigées des variations saisonnières et du nombre de jours ouvrables (CVS-CJO).

N. B. : dans le commentaire, les évolutions par sous-branche sont présentées par ordre décroissant de leur contribution à l'évolution globale de l'indice de la production industrielle.

Au mois d'octobre 2013, la **production de l'industrie manufacturière** en volume progresse légèrement par rapport à septembre (+0,4 %, après -0,5 %). En revanche, la production de **l'ensemble de l'industrie** baisse de nouveau de 0,3 %.

#### Au cours des trois derniers mois, la production manufacturière est stable...

Au cours des trois derniers mois, la production est stable dans l'industrie manufacturière et recule dans l'ensemble de l'industrie (-0,6 %).

Sur cette période, la production augmente dans les **matériels de transport** (+2,6 %). Elle baisse dans les **autres produits industriels** (-0,2 %), ainsi que dans les **équipements électriques, électroniques, informatiques, machines** (-0,2 %). La production recule fortement dans la **cokéfaction et raffinage** (-14,3 %).

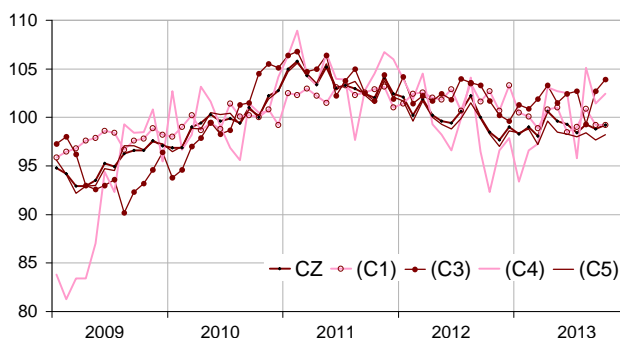
#### ... et est inférieure de 1,1 % au niveau atteint l'année précédente.

La production manufacturière des trois derniers mois est inférieure au niveau des mêmes trois derniers mois de l'année précédente (-1,1 %).

Sur cette période, la production décroît dans les **autres produits industriels** (-1,8 %), dans les **industries agricoles et alimentaires** (-2,8 %), et dans les **équipements électriques, électroniques, informatiques, machines** (-0,9 %). Elle baisse également fortement dans le **raffinage** (-12,5 %). En revanche, elle progresse significativement dans les **matériels de transport** (+5,5 %).

#### Indices mensuels de la production industrielle

Données CVS-CJO, base et référence 100 en 2010



Légende : CZ : industrie manufacturière - (C1) : IAA - (C3) : équipements électriques, électroniques, informatiques ; machines - (C4) : matériels de transport - (C5) : autres industries

Sources : Insee, SSP, SOeS

#### Évolution de la production industrielle

En %, CVS-CJO, base et référence 100 en 2010

NA : A10, (A17)	Pond. *	Oct. / Sept.	Sept. / Août	T/T-1 (1)	T/T-4 (2)
<b>BE : INDUSTRIE</b>	<b>10000</b>	<b>-0,3</b>	<b>-0,3</b>	<b>-0,6</b>	<b>-0,9</b>
<b>CZ : INDUSTRIE MANUFACTURIÈRE</b>	<b>8129</b>	<b>0,4</b>	<b>-0,5</b>	<b>0,0</b>	<b>-1,1</b>
(C1) Industries agricoles et alimentaires	1005	0,0	-1,7	0,3	-2,8
(C2) Cokéfaction et raffinage	145	-12,5	-2,2	-14,3	-12,5
(C3) Fab. d'éqpts électriq., électroniq., informatiques ; machines	1281	1,2	3,4	-0,2	-0,9
(C4) Fabrication de matériels de transport	901	1,0	-3,5	2,6	5,5
(C5) Fab. d'autres produits industriels	4797	0,5	-0,7	-0,2	-1,8
<b>(DE) : Industries extractives, énergie, eau</b>	<b>1871</b>	<b>-3,4</b>	<b>0,4</b>	<b>-2,9</b>	<b>0,1</b>
<b>FZ : Construction</b>	<b>6208</b>	<b>0,1</b>	<b>-1,4</b>	<b>0,9</b>	<b>-0,8</b>

\*Pondération (10 000 = B...E)

(1) Trois derniers mois rapportés aux trois mois précédents

(2) Trois derniers mois rapportés à la même période de l'année précédente

Sources : Insee, SSP, SOeS

**En octobre 2013, la production diminue nettement dans les « industries extractives, énergie, eau » (-3,4 %).**

En particulier, la production baisse fortement dans l'électricité, gaz, vapeur et air conditionné (-3,8 %), sous l'effet du climat très doux du mois d'octobre.

**La production augmente de 0,5 % dans les « autres produits industriels ».**

La production augmente dans les autres industries manufacturières y c. réparation et installation (+1,6 %), dans la métallurgie et produits métalliques (+1,1 %), dans la pharmacie (+1,1 %) et dans le textile, habillement, cuir et chaussure (+1,2 %). En revanche, la production baisse dans le caoutchouc, plastique et minéraux non métalliques (-1,0 %), dans la chimie (-0,8 %) et dans le bois, papier et imprimerie (-1,0 %).

**L'augmentation est plus accentuée dans les « équipements électriques, électroniques, informatiques, machines » (+1,2 %)...**

La production est en hausse dans les produits informatiques, électroniques et optiques (+2,5 %). Elle augmente également, mais de façon plus modérée, dans les machines et équipements n.c.a. (+0,7 %) et dans les équipements électriques (+0,4 %).

**... et dans les « matériels de transport » (+1,0 %).**

La production se redresse dans les autres matériels de transport (+1,8 %) et est quasi stable dans l'automobile (+0,1 %).

**En revanche, la production diminue fortement dans la cokéfaction et le raffinage (-12,5 %).**

La production diminue fortement dans la cokéfaction et le raffinage (-12,5 %) en raison de l'arrêt pour maintenance d'une raffinerie.

#### • Comparaison France-Zone euro

**Dans la zone euro, la production industrielle a reculé en septembre (-0,5 %).**

En septembre 2013, la production industrielle a reculé dans la zone euro en données corrigées des variations saisonnières (-0,5 %, source : Eurostat), avec, en particulier, une nette diminution de la production des biens de consommation durables (-2,6 %) et des biens d'investissement (-1,0 %).

L'évolution en France était de -0,3 % pour l'ensemble de l'industrie, de -0,3 % pour les biens d'investissement et de +3,4 % pour les biens de consommation durables (chiffres révisés).

#### • Révisions : +0,2 point en septembre

L'indice manufacturier du mois de septembre 2013 est révisé (+0,2 point), principalement en raison de l'actualisation des coefficients CVS-CJO (+0,14 point).

## Évolution de la production industrielle

Données CVS-CJO, base et référence 100 en 2010

NA : A10, (A17), [A38 ou A64]	Pond. *	Oct. 2013	Oct. / Sept.	Sept. / Août	T/T-1 (3)
<b>BE : INDUSTRIE</b>	<b>10000</b>	<b>98,3</b>	<b>-0,3</b>	<b>-0,3</b>	<b>-0,6</b>
<b>CZ : INDUSTRIE MANUFACTURIÈRE</b>	<b>8129</b>	<b>99,2</b>	<b>0,4</b>	<b>-0,5</b>	<b>0,0</b>
(C1) Industries agricoles et alimentaires	1005	99,2	0,0	-1,7	0,3
(C2) Cokéfaction et raffinage	145	70,4	-12,5	-2,2	-14,3
(C3) Fab. d'éqpts électriq., électronique, informatiques ; machines	1281	103,9	1,2	3,4	-0,2
[CI] Produits informatiques, électroniques et optiques	345	105,5	2,5	5,6	0,7
[CJ] Équipements électriques	357	97,7	0,4	3,4	-1,4
[CK] Machines et équipements n.c.a. (1)	579	106,7	0,7	2,2	-0,1
(C4) Fabrication de matériels de transport	901	102,4	1,0	-3,5	2,6
[CL1] Automobile	477	86,4	0,1	-7,2	4,7
[CL2] Autres matériels de transport	424	120,4	1,8	-0,5	1,0
(C5) Fab. d'autres produits industriels	4797	98,2	0,5	-0,7	-0,2
[CB] Textile, habillement, cuir et chaussure	179	96,6	1,2	3,1	-3,6
[CC] Bois, papier et imprimerie	449	87,8	-1,0	-3,5	-0,4
[CE] Chimie	529	105,8	-0,8	1,6	-0,8
[CF] Pharmacie	396	101,3	1,1	0,7	0,4
[CG] Caoutchouc, plastiq. et minér. non mét.	832	93,5	-1,0	-0,4	-0,5
[CH] Métallurgie et produits métalliques	1452	97,7	1,1	-2,7	1,1
[CM] Autres industries manufacturières y c. réparation et installation	960	102,7	1,6	1,2	-0,9
<b>(DE) : Industries extractives, énergie, eau</b>	<b>1871</b>	<b>94,4</b>	<b>-3,4</b>	<b>0,4</b>	<b>-2,9</b>
[BZ] Industries extractives	102	93,1	-2,4	-6,4	0,6
[DZ] Électricité, gaz, vapeur et air conditionné	1548	92,0	-3,8	0,6	-3,9
[EZ] Eau, assainissement	221	111,6	-1,3	1,3	2,1
<b>FZ : Construction</b>	<b>6208</b>	<b>96,5</b>	<b>0,1</b>	<b>-1,4</b>	<b>0,9</b>
<b>MIGs (2)</b>					
Biens d'investissement	2775	103,2	1,3	-0,3	0,4
Biens intermédiaires	3242	96,5	0,4	-1,2	0,5
Biens de conso. durables	211	97,2	-1,1	3,4	-1,6
Biens de conso. non durables	1838	100,4	0,1	-0,3	-0,5

\*Pondération (10 000 = B...E)

(1) n.c.a. : non classés ailleurs

(2) Main industrial groupings : définition dans le règlement CE 656/2007 de juin 2007

(3) Trois derniers mois rapportés aux trois mois précédents

Sources : Insee, SSP, SOeS

## Mesure des révisions des variations

(en point de %)

	Sept. / Août	Oct. / Sept.	Nov. / Oct.	T3 2013 / T2 2013	2012 / 2011
<b>Industrie (BE)</b>	<b>0,20</b>	<b>-0,10</b>	<b>0,00</b>	<b>0,03</b>	<b>-0,01</b>
Série brute	0,00	0,07	0,00	0,00	-0,01
Coeff. CVS-CJO	0,20	-0,17	0,00	0,03	0,00
<b>Ind. manif. (CZ)</b>	<b>0,20</b>	<b>0,00</b>	<b>0,00</b>	<b>0,07</b>	<b>-0,01</b>
Série brute	0,06	-0,03	0,00	-0,07	-0,01
Coeff. CVS-CJO	0,14	0,03	0,00	0,14	0,00

Note de lecture : dans l'industrie manufacturière, l'évolution CVS-CJO entre août 2013 et septembre 2013 est révisée de 0,20 point avant arrondi, dont 0,06 point lié à la révision des données brutes et 0,14 point lié à l'actualisation des coefficients CVS-CJO.

Sources : Insee, SSP, SOeS

### Pour en savoir plus :

- Des données complémentaires (séries longues, méthodologie, pages internet associées...) sont disponibles sur la page HTML de cet indicateur : <http://www.insee.fr/fr/themes/info-rapide.asp?id=10>
- Retrouvez les séries longues dans la BDM : [G950](#), [G951](#), [G952](#), [G953](#), [G963](#).
- Contact presse : [bureau-de-presse@insee.fr](mailto:bureau-de-presse@insee.fr)

Prochaine publication : le 10 janvier 2013 à 8h45