

Informations Rapides

30 septembre 2013 - n° 228



■ Chiffre d'affaires dans le commerce de gros et divers services aux entreprises - Juillet 2013

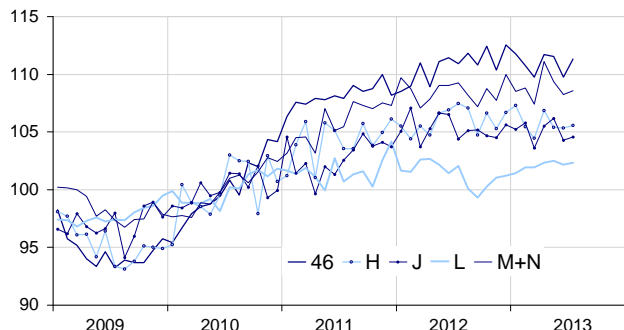
En juillet 2013, le chiffre d'affaires est en hausse dans le commerce de gros et divers services aux entreprises

Tous les indices commentés dans ce numéro d'Informations Rapides sont des indices « en valeur » (hors taxes) et corrigés des variations saisonnières et des effets de calendrier (CVS-CJO). Le commentaire présente les évolutions des sous-secteurs par contribution décroissante. La contribution d'un sous-secteur prend en compte son poids et l'ampleur de son évolution.

En juillet 2013, le chiffre d'affaires progresse par rapport au mois précédent dans le commerce de gros hors automobiles et motocycles (+1,4 %). Il croît également légèrement dans l'information et communication (+0,3 %), le soutien aux entreprises (+0,3 %), le transport et entreposage (+0,2 %) et les activités immobilières (+0,2 %).

Chiffre d'affaires dans le commerce de gros et les divers services aux entreprises

Valeur CVS-CJO base et référence 100 en 2010



Source : Insee

Hausse dans le commerce de gros hors automobiles et motocycles

En juillet, le chiffre d'affaires du commerce de gros hors automobiles et motocycles est en hausse (+1,4 %) après une baisse en juin (-1,6 %). Il augmente notamment pour les intermédiaires du commerce de gros (+3,2 %), pour les grossistes en produits alimentaires, boissons et tabac (+2,1 %), en autres équipements industriels (+1,4 %) et en biens domestiques (+0,9 %) ainsi que pour le commerce de gros non spécialisé (+4,5 %).

Le chiffre d'affaires du commerce de gros est quasi stable sur les trois derniers mois (+0,1 %, T/T-1) et se replie légèrement sur un an (-0,3 %, T/T-4).

Légère progression dans le transport et entreposage...

En juillet, le chiffre d'affaires du transport et entreposage progresse très légèrement (+0,2 %) après une quasi stabilité en juin (-0,1 %). Il augmente dans l'entreposage et services auxiliaires de transport (+0,9 %) et les transports terrestres et transport par conduites (+0,5 %). À l'inverse, il diminue dans les transports par eau (-4,1 %). Il est quasi stable dans les activités de poste et de courrier (+0,1 %) et stable dans les transports aériens (0,0 %).

Le chiffre d'affaires du transport et entreposage est quasi stable sur les trois derniers mois (-0,1 %) et baisse sur un an (-1,4 %).

...et dans les activités immobilières

Le chiffre d'affaires des activités immobilières augmente légèrement en juillet (+0,2 %), ainsi que sur les trois derniers mois (+0,2 %) et sur un an (+0,4 %).

Évolution du chiffre d'affaires dans le commerce de gros et divers services aux entreprises

Valeur CVS-CJO, base et référence 100 en 2010

Nomenclature Naf rev. 2	Poids	Variation en %			
		Juil./Juin	Juin/Mai	T/T-1 (1)	T/T-4 (1)
46 Commerce de gros hors automobiles et motocycles	1000	1,4	-1,6	0,1	-0,3
H Transport et entreposage	1000	0,2	-0,1	-0,1	-1,4
J Information et communication	1000	0,3	-1,8	0,0	-0,8
L Activités immobilières	1000	0,2	-0,3	0,2	0,4
M+N Soutien aux entreprises	1000	0,3	-1,0	-0,3	-0,3
<i>M Activités spécialisées, scientifiques et techniques</i>	579	0,3	-1,4	-0,2	0,0
<i>N Activités de services administratifs et de soutien</i>	421	0,3	-0,4	-0,5	-0,8

(1) Trois derniers mois (T) rapportés aux trois mois précédents (T-1) ou aux mêmes mois de l'année précédente (T-4).

Source : Insee

Légère hausse dans l'information et la communication...

Le chiffre d'affaires du secteur de l'information et la communication est en légère hausse en juillet (+0,3 %) après une baisse en juin (-1,8 %). Il augmente dans les télécommunications (+1,0 %), l'édition (+1,4 %), les services d'information (+2,9 %) et la programmation et diffusion (+1,4 %). En revanche, il diminue dans les autres services informatiques (-1,2 %) et la production de films et de programmes de télévision, enregistrement sonore et édition musicale (-3,1 %).

Le chiffre d'affaires du secteur de l'information et communication est stable sur les trois derniers mois (0,0 %) et recule sur un an (-0,8 %).

...et dans le soutien aux entreprises

En juillet, le chiffre d'affaires du secteur soutien aux entreprises progresse légèrement (+0,3 %) après deux mois de baisse. Les activités spécialisées, scientifiques et techniques sont en hausse (+0,3 %) sous l'effet d'une progression sensible de la publicité et études de marché (+5,0 %). Le chiffre d'affaires augmente également pour les activités de services administratifs et de soutien (+0,3 %) : il croît notamment pour la location et location-bail (+2,8 %) et les activités liées à l'emploi (+2,8 %) mais baisse fortement pour les activités des agences de voyages, voyagistes, services de réservation et activités connexes (-8,5 %).

Le chiffre d'affaires dans les services de soutien aux entreprises se replie sur les trois derniers mois (-0,3 %) et sur un an (-0,3 %).

• Révisions

L'évolution pour le mois de juin est révisée de -0,2 point dans le soutien aux entreprises. Annoncée initialement à -0,8 %, elle est revue à -1,0 %. Sur ce même mois, la variation du chiffre d'affaires est révisée de +0,2 point dans le commerce de gros hors automobiles et motocycles et de -0,1 point dans les activités immobilières. Elle est inchangée dans le transport et entreposage et dans l'information et communication.

Évolution du chiffre d'affaires dans le commerce de gros et divers services aux entreprises

Valeur CVS-CJO, base et référence 100 en 2010

Nomenclature NAF rév. 2	Poids	Juil. 2013	Variation en %		
			Juil./Juin	Juin/Mai	T/T-1 (1)
46 Commerce de gros hors automobiles et motocycles	1000	111,3	1,4	-1,6	0,1
461 Intermédiaires	152	118,0	3,2	-3,1	1,1
462 Produits agricoles...	54	129,6	-0,6	-3,2	-2,3
463 Produits alimentaires...	170	113,1	2,1	-1,1	1,7
464 Biens domestiques	207	102,9	0,9	-1,6	-1,6
465 Équipements de l'information et de la communication	61	97,8	-0,3	-2,7	-2,8
466 Autres équipements industriels	125	114,3	1,4	0,3	0,6
467 Autres commerces de gros spécialisés	197	110,3	0,4	-1,2	0,4
469 Commerce de gros non spécialisé	34	113,6	4,5	-0,8	3,3
H Transport et entreposage	1000	105,5	0,2	-0,1	-0,1
49 Transports terrestres et transport par conduites	407	108,3	0,5	1,1	-0,2
50 Transports par eau	73	110,5	-4,1	5,0	1,9
51 Transports aériens	91	102,6	0,0	-1,3	-1,3
52 Entreposage et services auxiliaires de transport	360	103,4	0,9	-2,2	-0,2
53 Activités de poste et de courrier	69	99,4	0,1	-0,2	0,0
J Information et communication	1000	104,6	0,3	-1,8	0,0
58 Édition	158	103,1	1,4	-2,4	-2,9
59 Production de films...	76	100,7	-3,1	-0,3	-0,9
60 Programmation et diffusion	61	105,4	1,4	1,5	-0,1
61 Télécommunications	396	100,0	1,0	-4,5	1,9
62 Autres services informatiques	251	111,9	-1,2	1,1	-0,9
63 Services d'information	58	112,5	2,9	-0,6	1,5
L Activités immobilières	1000	102,3	0,2	-0,3	0,2
681 Activités des marchands de biens immobiliers	96	87,6	7,2	-8,1	-6,2
682 Location et exploitation de biens immobiliers propres ou loués	691	104,6	-0,5	0,7	1,2
683 Activités immobilières pour compte de tiers	213	101,4	-0,1	-0,8	-0,2
M+N Soutien aux entreprises	1000	108,6	0,3	-1,0	-0,3
M Activités spécialisées, scientifiques et techniques	579	108,7	0,3	-1,4	-0,2
69 Activités juridiques et comptables	90	103,2	0,0	-2,0	-2,1
70 Activités des sièges sociaux...	219	114,3	-0,2	0,5	0,3
71 Architecture et ingénierie	151	107,8	-0,7	-3,3	0,8
72 Recherche-développement scientifique	26	102,4	-0,1	1,1	-2,6
73 Publicité et études de marché	68	101,9	5,0	-4,3	-1,6
74 Autres activités spécialisées, scientifiques et techniques	19	110,1	-0,9	0,1	1,1
75 Activités vétérinaires	6	110,5	1,4	-0,8	0,8
N Activités de services administratifs et de soutien	421	108,3	0,3	-0,4	-0,5
77 Location et location-bail	98	112,0	2,8	0,1	1,1
78 Activités liées à l'emploi	80	103,6	2,8	-2,4	-2,5
79 Activités des agences de voyages, voyagistes...	42	95,7	-8,5	2,9	-2,1
80 Enquêtes et sécurité	21	113,2	2,9	-2,2	0,8
81 Services relatifs aux bâtiments et aménagement paysager	50	106,6	0,0	-0,9	-0,8
82 Activités administratives et autres soutiens	131	112,4	-0,5	-0,1	-0,1

(1) Trois derniers mois rapportés aux trois mois précédents.

Source : Insee

Pour en savoir plus :

- Des données complémentaires (séries longues, méthodologie, pages internet associées...) sont sur la page HTML de cette publication : <http://www.insee.fr/fr/themes/info-rapide.asp?id=95>
- Retrouvez les séries longues dans la BDM : [G1418](#), [G1421](#), [G1423](#), [G1424](#), [G1426](#).
- Contact presse : bureau-de-presse@insee.fr

Prochaine publication : 29 octobre 2013