

Informations Rapides

7 mai 2014 - n° 108

Principaux Indicateurs



■ Indice de la production industrielle – Mars 2014

En mars 2014, la production manufacturière diminue (-0,7 %)

Toutes les évolutions commentées dans ce numéro d'Informations-Rapides sont corrigées des variations saisonnières et du nombre de jours ouvrables (CVS-CJO).

N. B. : dans le commentaire, les évolutions par sous-branche sont présentées par ordre décroissant de leur contribution à l'évolution globale de l'indice de la production industrielle.

Au mois de mars 2014, la **production de l'industrie manufacturière** en volume diminue de -0,7 %, après une hausse observée depuis octobre 2013. La production de **l'ensemble de l'industrie** recule également (-0,7 % après +0,1 % en février 2014).

Au premier trimestre 2014, la production manufacturière augmente (+0,7 %)...

Au premier trimestre 2014, la production augmente dans l'industrie manufacturière (+0,7 %), mais elle se replie légèrement dans l'ensemble de l'industrie (-0,3 %).

Sur cette période, la production progresse dans les *autres produits industriels* (+0,8 %) ainsi que dans les *industries agricoles et alimentaires* (+1,2 %). Elle progresse nettement dans la *cokéfaction et raffinage* (+10,8 %). Elle est en hausse plus modérée dans les *matériels de transport* (+0,7 %).

En revanche, elle baisse dans les *équipements électriques, électroniques, informatiques, machines* (-1,2 %).

... et est nettement supérieure au niveau atteint l'année précédente (+1,8 %).

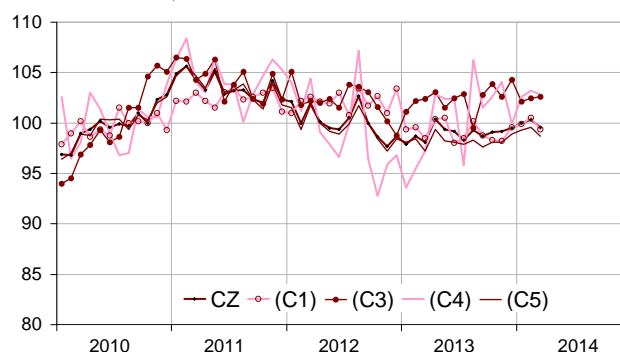
La production manufacturière augmente au cours du dernier trimestre par rapport au même trimestre de l'année précédente (+1,8 %).

Sur cette période, la production progresse fortement dans les *matériels de transport* (+7,8 %) et, de manière plus modérée, dans les *autres produits industriels* (+1,3 %) ainsi que dans les *industries agricoles et alimentaires* (+0,8 %) et les *équipements électriques, électroniques, informatiques, machines* (+0,5 %).

En revanche, elle recule dans la *cokéfaction et raffinage* (-5,2 %).

Indices mensuels de la production industrielle

Données CVS-CJO, base et référence 100 en 2010



Légende : CZ : industrie manufacturière - (C1) : IAA - (C3) : équipements électriques, électroniques, informatiques ; machines - (C4) : matériels de transport - (C5) : autres industries
Sources : Insee, SSP, SOeS

Évolution de la production industrielle

En %, CVS-CJO, base et référence 100 en 2010

| NA : A10, (A17) | Pond. * | Mars / Fév. | Fév. / Janv. | T/T-1 (1) | T/T-4 (2) |
|---|--------------|-------------------|--------------------|--------------|--------------|
| BE : INDUSTRIE | 10000 | -0,7 | 0,1 | -0,3 | -0,2 |
| CZ : INDUSTRIE MANUFACTURIÈRE | 8129 | -0,7 | 0,3 | 0,7 | 1,8 |
| (C1) Industries agricoles et alimentaires | 1005 | -1,1 | 0,6 | 1,2 | 0,8 |
| (C2) Cokéfaction et raffinage | 145 | 0,0 | -0,4 | 10,8 | -5,2 |
| (C3) Fab. d'éqpts électriq., électronique, informatiques ; machines | 1281 | 0,1 | 0,4 | -1,2 | 0,5 |
| (C4) Fabrication de matériels de transport | 901 | -0,4 | 0,6 | 0,7 | 7,8 |
| (C5) Fab. d'autres produits industriels | 4797 | -0,9 | 0,3 | 0,8 | 1,3 |
| (DE) : Industries extractives, énergie, eau | 1871 | -1,0 | -0,8 | -4,9 | -8,4 |
| FZ : Construction | 6208 | -0,5 | 0,7 | -0,2 | 3,6 |

*Pondération (10 000 = B...E)

(1) Trois derniers mois rapportés aux trois mois précédents

(2) Trois derniers mois rapportés à la même période de l'année précédente

Sources : Insee, SSP, SOeS

En mars 2014, la production diminue dans les « autres produits industriels » (-0,9 %)...

La production baisse dans la *métallurgie et produits métalliques* (-0,9%), ainsi que dans les *autres industries manufacturières* (-1,3%). Elle diminue également dans le *caoutchouc, plastique et minéraux non métalliques* (-1,3%), dans le *textile, cuir, habillement et chaussure* (-1,9%) et, plus légèrement, dans la *chimie* (-0,6%).

...ainsi que dans les « industries agricoles et alimentaires » (-1,1 %)

La production se replie dans les *produits agricoles et alimentaires* (-1,1%).

...et les « matériels de transport » (-0,4 %).

La production diminue dans l'*automobile* (-2,3%) mais augmente dans les *autres matériels de transport* (+1,3%).

La production est quasi stable dans les « équipements électriques, électroniques, informatiques, machines » (+0,1 %).

La production augmente dans les *équipements électriques* (+0,5%) et dans les *produits informatiques, électroniques et optiques* (+0,3%). En revanche, elle baisse légèrement dans les *machines et équipements n.c.a.* (-0,2%).

La production baisse dans les « industries extractives, énergie, eau » (-1,0 %)

La production baisse légèrement dans l'électricité et le gaz (-0,6%) du fait de la douceur du climat en mars et baisse fortement dans les industries extractives (-7,0%).

• **Comparaison France-Zone euro**

Dans la zone euro, la production industrielle a légèrement augmenté en février 2014 (+0,2 %).

En février 2014, la production industrielle a légèrement augmenté dans la zone euro en données corrigées des variations saisonnières (+0,2%, source : Eurostat), malgré la diminution de la production des biens de consommation durables (-1,2%) et la stabilité de la production des biens d'investissement (+0,0%).

L'évolution en France était de +0,1% pour l'ensemble de l'industrie, de +0,6% pour les biens de consommation durables et de +0,9% pour les biens d'investissement (chiffres révisés).

• **Aucune révision en février dans l'industrie manufacturière**

L'indice manufacturier du mois de février 2014 n'est pas révisé aussi bien pour les données brutes que pour les données corrigées des variations saisonnières et des jours ouvrés.

Évolution de la production industrielle

Données CVS-CJO, base et référence 100 en 2010

| NA : A10, (A17), [A38 ou A64] | Pond. * | Mars 2014 | Mars / Fév. | Fév. / Janv. | T/T-1 (3) |
|---|--------------|--------------|-------------|--------------|-------------|
| BE : INDUSTRIE | 10000 | 98,1 | -0,7 | 0,1 | -0,3 |
| CZ : INDUSTRIE MANUFACTURIÈRE | 8129 | 99,6 | -0,7 | 0,3 | 0,7 |
| (C1) Industries agricoles et alimentaires | 1005 | 99,4 | -1,1 | 0,6 | 1,2 |
| (C2) Cokéfaction et raffinage | 145 | 85,1 | 0,0 | -0,4 | 10,8 |
| (C3) Fab. d'éqpts électriq., électroniq., informatiques ; machines | 1281 | 102,6 | 0,1 | 0,4 | -1,2 |
| [CI] Produits informatiques, électroniques et optiques | 345 | 106,6 | 0,3 | 2,3 | -1,0 |
| [CJ] Équipements électriques | 357 | 96,4 | 0,5 | -0,1 | -2,6 |
| [CK] Machines et équipements n.c.a. (1) | 579 | 104,1 | -0,2 | -0,4 | -0,4 |
| (C4) Fabrication de matériels de transport | 901 | 102,8 | -0,4 | 0,6 | 0,7 |
| [CL1] Automobile | 477 | 89,8 | -2,3 | 1,1 | 0,5 |
| [CL2] Autres matériels de transport | 424 | 117,5 | 1,3 | 0,2 | 0,8 |
| (C5) Fab. d'autres produits industriels | 4797 | 98,7 | -0,9 | 0,3 | 0,8 |
| [CB] Textile, habillement, cuir et chaussure | 179 | 92,6 | -1,9 | 0,7 | -3,5 |
| [CC] Bois, papier et imprimerie | 449 | 88,6 | -0,2 | 0,3 | -0,2 |
| [CE] Chimie | 529 | 109,6 | -0,6 | -1,9 | 2,4 |
| [CF] Pharmacie | 396 | 100,0 | -0,2 | -0,1 | 0,1 |
| [CG] Caoutchouc, plastiq. et minér. non mét. | 832 | 96,6 | -1,3 | -0,1 | 1,9 |
| [CH] Métallurgie et produits métalliques | 1452 | 98,4 | -0,9 | 1,5 | 1,5 |
| [CM] Autres industries manufacturières y c. réparation et installation | 960 | 100,0 | -1,3 | 0,0 | -0,4 |
| (DE) : Industries extractives, énergie, eau | 1871 | 91,6 | -1,0 | -0,8 | -4,9 |
| [BZ] Industries extractives | 102 | 92,1 | -7,0 | -1,0 | 0,5 |
| [DZ] Électricité, gaz, vapeur et air conditionné | 1548 | 89,2 | -0,6 | -0,3 | -5,6 |
| [EZ] Eau, assainissement | 221 | 108,0 | -1,0 | -2,4 | -2,4 |
| FZ : Construction | 6208 | 97,1 | -0,5 | 0,7 | -0,2 |
| MIGs (2) | | | | | |
| Biens d'investissement | 2775 | 101,6 | -1,4 | 0,9 | 0,1 |
| Biens intermédiaires | 3242 | 98,0 | -0,5 | 0,1 | 0,7 |
| Biens de conso. durables | 211 | 103,0 | 2,7 | 0,6 | 0,7 |
| Biens de conso. non durables | 1838 | 100,0 | -0,9 | -0,1 | 1,0 |
| Énergie | 1934 | 90,8 | -0,7 | -0,5 | -4,2 |

*Pondération (10 000 = B...E) (1) n.c.a. : non classés ailleurs
 (2) Main industrial groupings : définition dans le règlement CE 656/2007 de juin 2007
 (3) Trois derniers mois rapportés aux trois mois précédents
 Sources : Insee, SSP, SOeS

Mesure des révisions des variations

(en point de %)

| | Fév. / Janv. | Janv. / Déc. | Déc. / Nov. | T4 2013 / T3 2013 | 2013 / 2012 |
|-------------------------|--------------|--------------|-------------|-------------------|--------------|
| Industrie (BE) | 0,00 | -0,10 | 0,20 | 0,17 | -0,06 |
| Série brute | -0,10 | -0,53 | 0,60 | 0,34 | -0,05 |
| Coeff. CVS-CJO | 0,10 | 0,43 | -0,40 | -0,17 | -0,01 |
| Ind. manif. (CZ) | 0,00 | 0,10 | 0,10 | 0,17 | -0,06 |
| Série brute | 0,00 | -0,67 | 0,71 | 0,33 | -0,04 |
| Coeff. CVS-CJO | 0,00 | 0,77 | -0,61 | -0,16 | -0,02 |

Note de lecture : dans l'industrie manufacturière, l'évolution CVS-CJO entre janvier 2014 et février 2014 n'est pas révisé.
 Sources : Insee, SSP, SOeS

Pour en savoir plus :

- Des données complémentaires (séries longues, méthodologie, pages internet associées...) sont disponibles sur la page HTML de cet indicateur : <http://www.insee.fr/fr/themes/info-rapide.asp?id=10>
- Retrouvez les séries longues dans la BDM : [G950](#), [G951](#), [G952](#), [G953](#), [G963](#).
- Contact presse : bureau-de-presse@insee.fr

Prochaine publication : le 10 juin 2014 à 8h45