

Informations Rapides

9 septembre 2011 - n° 218



CONJONCTURE

Principaux indicateurs

■ Indice de la production industrielle – Juillet 2011

Juillet 2011 : hausse de la production manufacturière (+1,4 %)

Toutes les évolutions commentées dans ce numéro d'Informations-Rapides sont corrigées des variations saisonnières et du nombre de jours ouvrables (CVS-CJO).

N. B. : dans le commentaire, les évolutions par sous-branche sont présentées par ordre décroissant de leur contribution. Les contributions prennent en compte non seulement l'ampleur de l'évolution d'une sous-branche, mais également son poids dans l'industrie.

Au mois de juillet 2011, la **production de l'industrie manufacturière** augmente en volume par rapport à juin 2011 (+1,4 %). Elle était en baisse au mois de juin 2011 (-1,8 %).

La production de **l'ensemble de l'industrie** est également en hausse en juillet (+1,5 %).

Au cours des trois derniers mois, la production manufacturière augmente (+0,4 %) ...

Au cours des trois derniers mois, la production a augmenté dans l'industrie manufacturière (+0,4 %) et également dans l'ensemble de l'industrie (+0,9 %).

La production est en hausse dans les *équipements électriques, électroniques, informatiques et machines* (+1,1 %), dans les *industries agricoles et alimentaires* (+1,1 %), et dans les *matériels de transport* (+0,5 %). Elle est stable dans les « *autres industries* » (0,0 %).

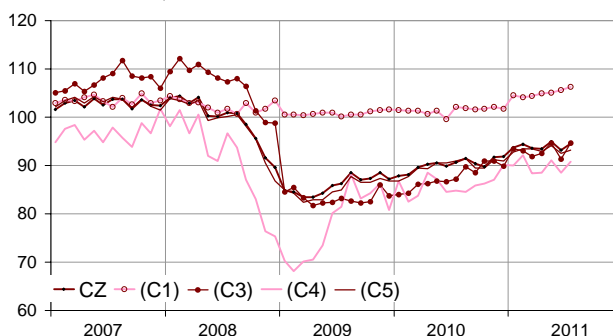
... et dépasse de 4,2 % son niveau de l'an dernier.

La production manufacturière des trois derniers mois (T) est en progression (+4,2 %) par rapport aux trois mêmes mois de l'année dernière (T-4).

Sur un an, la production a augmenté dans les « *autres industries* » (+2,9 %), dans les *équipements électriques, électroniques, informatiques et autres machines* (+7,7 %) et dans les *matériels de transport* (+5,4 %).

Indices mensuels de la production industrielle

Données CVS-CJO, base et référence 100 en 2005



Légende : CZ : industrie manufacturière - (C1) : IAA - (C3) : équipements électriques, électroniques, informatiques ; machines - (C4) : matériels de transport - (C5) : autres industries
Sources : Insee, SSP, SOeS

Évolution de la production industrielle

En %, CVS-CJO, base et référence 100 en 2005

NA : A10, (A17)	Pond. *	Juil. / Juin	Juin / Mai	T/T-1 (1)	T/T-4 (2)
BE : INDUSTRIE	6815	1,5	-1,5	0,9	2,8
CZ : INDUSTRIE MANUFACTURIÈRE	5942	1,4	-1,8	0,4	4,2
(C1) Industries agricoles et alimentaires	794	0,7	0,5	1,1	4,6
(C2) Cokéfaction et raffinage	122	-4,5	2,6	-1,7	-2,9
(C3) Éqpts électriques, électroniques, informatiques ; machines	1004	3,7	-3,6	1,1	7,7
(C4) Matériels de transport	845	2,6	-2,9	0,5	5,4
(C5) Autres industries	3177	0,8	-1,7	0,0	2,9
(DE) : Industries extractives, énergie, eau	873	2,2	0,7	3,5	-5,9
FZ : Construction	3185	-0,1	-0,8	-1,4	-0,4

*Pondération (10 000 = B...F)

(1) Trois derniers mois rapportés aux trois mois précédents

(2) Trois derniers mois rapportés à la même période de l'année précédente

Sources : Insee, SSP, SOeS

En juillet 2011 la production augmente dans les équipements électriques, électroniques, informatiques et autres machines (+3,7 %) ...

La production augmente nettement dans les *produits informatiques, électroniques et optiques* (+7,5 %), tirée notamment par la construction aéronautique, dans les *équipements électriques* (+3,0 %), et plus légèrement dans les *machines et équipements n.c.a.* (+1,2 %).

Évolution de la production industrielle

Données CVS-CJO, base et référence 100 en 2005

NA : A10, (A17), [A38 ou A64]	Pond. *	Juil. 2011	Juil. / Juin	Juin / Mai	T/T-1 (3)
BE : INDUSTRIE	6815	95,1	1,5	-1,5	0,9
CZ : INDUSTRIE MANUFACTURIÈRE	5942	94,5	1,4	-1,8	0,4
(C1) Industries agricoles et alimentaires	794	106,3	0,7	0,5	1,1
(C2) Cokéfaction et raffinage	122	74,2	-4,5	2,6	-1,7
(C3) Éqpts électriques, électroniques, informatiques ; machines	1004	94,7	3,7	-3,6	1,1
[C] Produits informatiques, électroniques et optiques	319	98,3	7,5	-4,6	0,0
[CJ] Équipements électriques	251	101,8	3,0	-7,7	0,1
[CK] Machines et équipements n.c.a. (1)	434	87,9	1,2	0,1	2,7
(C4) Matériels de transport	845	90,8	2,6	-2,9	0,5
[CL1] Automobile	567	74,4	1,5	0,1	0,5
[CL2] Autres matériels de transport	278	124,4	3,9	-6,3	0,6
(C5) Autres industries	3177	93,2	0,8	-1,7	0,0
[CB] Textile, habillement, cuir et chaussure	183	61,3	-0,6	-2,7	-1,3
[CC] Bois, papier et imprimerie	320	80,6	-0,2	-0,7	-0,5
[CE] Chimie	323	113,6	-1,1	0,7	-0,5
[CF] Pharmacie	325	117,1	0,4	0,4	1,7
[CG] Caoutchouc, plastiq. et minér. non mét.	597	88,5	0,8	-3,7	-1,6
[CH] Métallurgie et produits métalliques	954	82,9	1,6	-2,0	-1,2
[CM] Autres industries manufacturières y c. réparation et installation	475	110,7	1,9	-2,5	3,2
(DE) : Industries extractives, énergie, eau	873	99,0	2,2	0,7	3,5
[BZ] Industries extractives	65	86,7	3,8	-7,4	-2,1
[DZ] Électricité, gaz, vapeur et air conditionné	727	99,5	2,3	1,6	4,0
[EZ] Eau, assainissement	81	104,9	0,1	-0,4	4,4
FZ : Construction	3185	94,2	-0,1	-0,8	-1,4
MIGs (2)					
Biens d'investissement	1984	95,7	2,9	-2,7	1,6
Biens intermédiaires	2315	88,5	0,9	-2,4	-1,1
Biens de consommation durables	136	85,8	5,0	-3,8	1,3
Biens de consommation non durables	1435	104,9	0,6	-0,2	0,8

*Pondération (10 000 = B...F)

(1) n.c.a. : non classés ailleurs

(2) Main industrial groupings : définition dans le règlement CE 656/2007 de juin 2007

(3) Trois derniers mois rapportés aux trois mois précédents

Sources : Insee, SSP, SOeS

... dans les « autres industries » (+0,8 %)...

La production augmente dans la *métallurgie et produits métalliques* (+1,6 %), dans les «autres industries manufacturières y. c. réparation et installation» (+1,9 %), dans le *caoutchouc, plastique et minéraux non métalliques* (+0,8 %) ainsi que dans la *pharmacie* (+0,4 %). En revanche, la production diminue dans la *chimie* (-1,1 %), dans le *textile, habillement, cuir et chaussure* (-0,6 %) et dans le *bois, papier et imprimerie* (-0,2 %).

... ainsi que dans les matériels de transport (+2,6 %).

La production est en hausse dans les *autres matériels de transport* (+3,9 %) ainsi que dans l'*automobile* (+1,5 %).

• **Révisions : +0,11 point en juin**

En juin, la production manufacturière était en baisse (-1,8 %).

Les révisions à la hausse sont principalement dues aux révisions des données brutes dans les *produits informatiques, électroniques et optiques, la pharmacie et la chimie*.

Mesure des révisions des variations

(en point de %)

	Juin / Mai	Mai / Avril	Avril / Mars	T2 2011 / T1 2011	2010 / 2009
Industrie (BE)	0,11	0,32	-0,11	0,14	-0,05
Série brute	0,10	-0,11	0,08	0,10	-0,02
Coeff. CVS-CJO	0,01	0,43	-0,19	0,04	-0,03
Industrie manufacturière (CZ)	0,11	0,11	0,11	0,28	-0,01
Série brute	0,20	0,01	-0,01	0,11	0,01
Coeff. CVS-CJO	-0,09	0,10	0,12	0,17	-0,02

Note de lecture : dans l'industrie manufacturière, l'évolution CVS-CJO entre mai et juin est révisée de 0,11 point avant arrondi, dont 0,20 point lié à la révision des données brutes et -0,09 au recalcul des coefficients CVS-CJO.

Sources : Insee, SSP, SOeS

• **Comparaison France-Zone euro**

En zone euro, la production industrielle était en baisse au mois de juin (-0,7 %).

En juin, la production industrielle dans son ensemble était en baisse dans la zone euro en données corrigées des variations saisonnières (-0,7 %, source : Eurostat). Elle était également en baisse en France (-1,5 %, chiffres révisés).

Pour en savoir plus :

- Des données complémentaires (séries longues, méthodologie, pages internet associées...) sont disponibles sur la page HTML de cet indicateur : <http://www.insee.fr/fr/themes/info-rapide.asp?id=10>
- Retrouvez les séries longues dans la BDM : [G950](#), [G951](#), [G952](#), [G953](#), [G963](#).
- Contact presse : bureau-de-presse@insee.fr