

# Informations Rapides



1 août 2011 - n° 198 CONJONCTURE

## ■ Chiffre d'affaires dans le commerce de gros et divers services aux entreprises - Mai 2011

### En mai 2011, le chiffre d'affaires progresse nettement dans le transport et entreposage et le soutien aux entreprises

Tous les indices commentés dans ce numéro d'Informations Rapides sont des indices « en valeur » (hors taxe) et corrigés des variations saisonnières et des effets de calendrier (CVS-CJO).

Dans le commentaire, les évolutions par sous-secteur sont présentées par ordre décroissant de leur contribution. Les contributions prennent en compte non seulement l'ampleur de l'évolution d'un sous-secteur, mais également son poids.

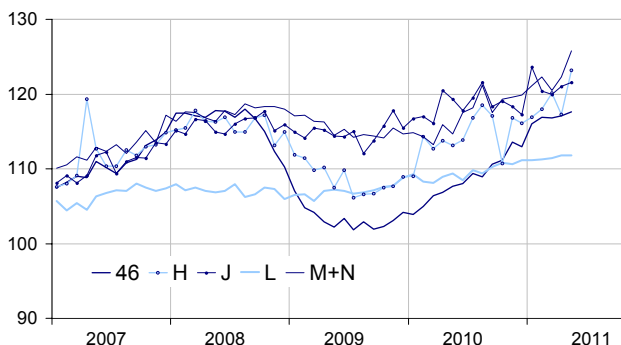
En mai 2011, le chiffre d'affaires augmente nettement dans le *transport et entreposage* (+5,0 %) et dans le secteur du *soutien aux entreprises* (+2,9 %). Il progresse légèrement dans le secteur de l'*information et communication* (+0,5 %) et dans le *commerce de gros* (+0,4 %). Il est stable dans les *activités immobilières* (+0,0 %).

#### Progression modérée du commerce de gros hors autos et motos

En mai, le chiffre d'affaires du *commerce de gros hors automobiles et motocycles* poursuit une progression modérée (+0,4 %) qui concerne ce mois-ci : les grossistes en *biens domestiques* (+1,2 %) et en *produits agricoles bruts et animaux vivants* (+2,3 %), les *autres commerces de gros spécialisés* (+0,9 %) et les *intermédiaires* (+0,7 %). À l'inverse, le chiffre d'affaires diminue pour les grossistes en *produits alimentaires, boissons et tabac* (-0,8 %) et en *biens d'équipements professionnels* (-0,8 %).

#### Chiffre d'affaires dans le commerce de gros et les divers services aux entreprises

Indices CVS-CJO base et référence 100 en 2005



Source : Insee

Le chiffre d'affaires du *commerce de gros* est en hausse sur les trois derniers mois (+1,6 %, T/T-1) et sur un an (+9,5 %, T/T-4).

#### Net rebond dans le transport et entreposage

En mai, le chiffre d'affaires du *transport et entreposage* augmente fortement (+5,0 %) après une baisse en avril. Il progresse dans l'*entreposage et services auxiliaires* (+4,1 %), les *transports aériens* (+15,8 %), les *transports routiers de fret et services de déménagement hors ferroviaires* (+4,3 %) et dans les *transports terrestres hors train de voyageurs* (+4,7 %).

Le chiffre d'affaires du *transport et entreposage* est en hausse sur les trois derniers mois (+2,7 %) et sur un an (+6,2 %).

#### Indices mensuels de chiffre d'affaires

Valeur CVS-CJO, base et référence 100 en 2005

Nomenclature Naf rev. 2	Poids	Variation en %			
		Mai/Avril	Avril/Mars	T/T-1 (1)	T/T-4 (1)
<b>46 Commerce de gros hors autos et motos</b>	<b>1000</b>	<b>0,4</b>	<b>0,3</b>	<b>1,6</b>	<b>9,5</b>
461 Intermédiaires	166	0,7	0,9	0,9	6,4
462 Produits agricoles bruts et d'animaux vivants	62	2,3	0,7	4,6	29,8
463 Produits alimentaires, de boissons et de tabac	183	-0,8	1,2	1,7	7,0
464 Biens domestiques	173	1,2	-0,8	1,5	3,0
465 et 466 Biens d'équipements professionnels	215	-0,8	2,1	0,6	10,3
467 Autres C.G. spécialisés	193	0,9	-2,0	2,2	13,1
<b>H Transport et entreposage</b>	<b>1000</b>	<b>5,0</b>	<b>-2,3</b>	<b>2,7</b>	<b>6,2</b>
<b>J Information et communication</b>	<b>1000</b>	<b>0,5</b>	<b>0,8</b>	<b>0,4</b>	<b>1,9</b>
<b>L Activités immobilières</b>	<b>1000</b>	<b>0,0</b>	<b>0,4</b>	<b>0,4</b>	<b>2,6</b>
<b>M+N Soutien aux entreprises</b>	<b>1000</b>	<b>2,9</b>	<b>1,5</b>	<b>1,5</b>	<b>7,2</b>
M Activités spécialisées, scientifiques et techniques	626	1,7	2,3	1,4	7,7
N Activités de services administratifs et de soutien	374	4,8	0,2	1,5	6,3

(1) Trois derniers mois (T) rapportés aux mêmes mois de l'année précédente (T-4) ou aux trois mois précédents (T-1).

Nota Bene: pour des raisons d'arrondi, l'évolution d'un agrégat peut différer légèrement de l'évolution de ses composantes.

Source : Insee

## Hausse dans l'information et communication

En mai, le chiffre d'affaires du secteur de l'*information et communication* est de nouveau en hausse (+0,5 %). Il augmente dans les *autres services informatiques* (+0,9 %), dans le secteur de la *production de films et de programmes de télévision, enregistrement sonore et édition musicale* (+2,4 %) et dans le *traitement de données, hébergement et portails internet* (+2,5 %). Il progresse légèrement dans les *télécommunications* (+0,2 %).

Le chiffre d'affaires du secteur de l'*information et communication* croît légèrement sur les trois derniers mois (+0,4 %) et sur un an (+1,9 %).

## Stabilité des activités immobilières

Le chiffre d'affaires des *activités immobilières* est stable en mai (+0,0 %) après une hausse en avril. Il progresse modérément sur les trois derniers mois (+0,4 %) et sur un an (+2,6 %).

## Hausse sensible du soutien aux entreprises

En mai, le chiffre d'affaires du secteur *soutien aux entreprises* est de nouveau en hausse (+2,9 %). Les *activités de services administratifs et de soutien* augmentent nettement (+4,8 %), notamment les *activités liées à l'emploi* (+12,1 %). Les *activités spécialisées, scientifiques et techniques* progressent également (+1,7 %), en particulier les *services professionnels* (+2,5 %) et le secteur de l'*architecture et ingénierie* (+2,8 %).

Le chiffre d'affaires dans les *services de soutien aux entreprises* progresse sur les trois derniers mois (+1,5 %) et sur un an (+7,2 %).

## RÉVISIONS

L'évolution pour le mois d'avril est revue à la baisse de -0,4 point dans le *transport et entreposage*. Annoncée initialement à -1,9 %, elle est revue à -2,3 %. Sur ce même mois, la variation du chiffre d'affaires est révisée de +0,3 point dans le *commerce de gros hors autos et motos*, de +0,3 point dans le *soutien aux entreprises*, de +0,1 point dans les *activités immobilières* et de -0,1 point dans l'*information et communication*.

Pour l'essentiel, ces révisions sont dues à la réestimation des coefficients CVS-CJO.

## Indices mensuels de chiffre d'affaires

Valeur CVS-CJO, base et référence 100 en 2005

Nomenclature NAF rév. 2	Poids	Mai 2011	Variation en %		
			Mai/vril	Avril/Mars	T/T-1 (1)
<b>46 Commerce de gros hors autos et motos</b>	<b>1000</b>	<b>117,6</b>	<b>0,4</b>	<b>0,3</b>	<b>1,6</b>
461 Intermédiaires	166	118,6	0,7	0,9	0,9
462 Produits agricoles...	62	156,8	2,3	0,7	4,6
463 Produits alimentaires...	183	117,4	-0,8	1,2	1,7
464 Biens domestiques	173	115,6	1,2	-0,8	1,5
4646 Produits pharmaceutiques	62	123,4	1,9	0,3	0,2
464 hors 4646 Autres biens domestiques	111	111,3	0,9	-1,5	2,3
465 et 466 Biens d'équipements professionnels	215	106,6	-0,8	2,1	0,6
465 Eqpts de l'information et de la communication	81	89,3	-4,8	2,9	-0,2
466 C.G. Autres équipements industriels	134	117,0	1,1	1,8	1,0
467 Autres C.G. spécialisés	193	118,0	0,9	-2,0	2,2
4673 et 4674 Produits intermédiaires pour l'installation de l'habitat	73	123,3	2,0	-0,7	3,4
4672, 4675 et 4676 Minerais, produits chimiques, autres produits intermédiaires	77	117,2	2,2	-3,4	4,0
<b>H Transport et entreposage</b>	<b>1000</b>	<b>123,2</b>	<b>5,0</b>	<b>-2,3</b>	<b>2,7</b>
493 Transports terrestres de voyageurs, hors train	107	112,3	4,7	-2,9	-1,8
494 Transports routiers...	236	124,4	4,3	-0,5	2,0
51 Transports aériens	100	121,9	15,8	-8,8	-0,7
52 Entreposage et services...	354	123,0	4,1	-0,7	2,9
<b>J Information et communication</b>	<b>1000</b>	<b>121,6</b>	<b>0,5</b>	<b>0,8</b>	<b>0,4</b>
59 Production de films...	75	114,3	2,4	-1,8	0,6
61 Télécommunications	366	117,3	0,2	0,3	-1,6
62 Autres services informatiques	222	137,1	0,9	1,9	0,6
631 Traitement de données...	45	128,8	2,5	1,5	1,5
<b>L Activités immobilières</b>	<b>1000</b>	<b>111,8</b>	<b>0,0</b>	<b>0,4</b>	<b>0,4</b>
6820A Location de logements	351	118,1	0,2	-1,0	-0,3
683 Activités immobilières pour compte de tiers	192	112,8	2,9	1,0	1,4
<b>M+N Soutien aux entreprises</b>	<b>1000</b>	<b>125,8</b>	<b>2,9</b>	<b>1,5</b>	<b>1,5</b>
M Activités spécialisées, scientifiques et techniques	626	128,3	1,7	2,3	1,4
69 et 70 Services professionnels	271	129,1	2,5	1,1	-0,3
71 Architecture et ingénierie...	148	137,2	2,8	0,6	3,9
73 Publicité...	83	110,0	0,5	2,0	1,6
N Activités de services administratifs et de soutien	374	121,6	4,8	0,2	1,5
77 Location et location-bail	77	123,3	3,2	1,4	2,0
78 Activités liées à l'emploi	79	120,8	12,1	-1,4	4,5
80 et 81 Sécurité...	65	130,5	6,4	0,5	2,4
82 Activités administratives et autres soutiens	104	119,4	1,1	1,4	2,0

(1) Trois derniers mois rapportés aux trois mois précédents

Source : Insee

## Pour en savoir plus :

- Des données complémentaires (séries longues, méthodologie, pages internet associées...) sont sur la page HTML de cette publication : <http://www.insee.fr/fr/themes/info-rapide.asp?id=95>
- Retrouvez les séries longues dans la BDM : [G1296](#), [G1299](#), [G1301](#), [G1302](#), [G1304](#).
- Contact presse : [bureau-de-presse@insee.fr](mailto:bureau-de-presse@insee.fr)

Prochaine publication : début septembre 2011