

Informations Rapides

1 septembre 2011 - n° 213 CONJONCTURE



■ Chiffre d'affaires dans le commerce de gros et divers services aux entreprises - Juin 2011

En juin 2011, le chiffre d'affaires diminue dans le transport et entreposage, le soutien aux entreprises et le commerce de gros

Tous les indices commentés dans ce numéro d'Informations Rapides sont des indices « en valeur » (hors taxe) et corrigés des variations saisonnières et des effets de calendrier (CVS-CJO).

Dans le commentaire, les évolutions par sous-secteur sont présentées par ordre décroissant de leur contribution. Les contributions prennent en compte non seulement l'ampleur de l'évolution d'un sous-secteur, mais également son poids.

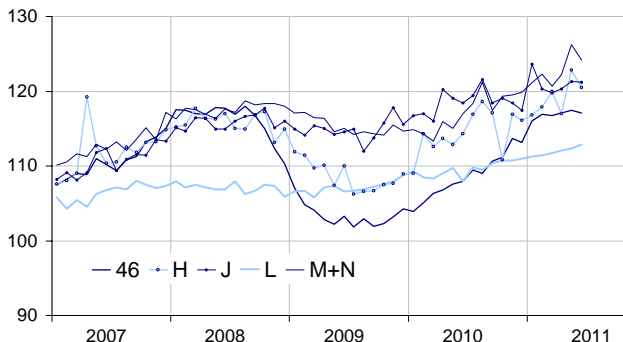
En juin 2011, le chiffre d'affaires diminue dans le transport et entreposage (-1,9 %) et dans le secteur du soutien aux entreprises (-1,6 %). Il se replie légèrement dans le commerce de gros hors autos et motos (-0,3 %). Il est quasi stable dans le secteur de l'information et communication (-0,1 %) tandis qu'il progresse dans les activités immobilières (+0,5 %).

Repli dans le commerce de gros hors autos et motos

En juin, le chiffre d'affaires du commerce de gros hors automobiles et motocycles se replie légèrement (-0,3 %). Il diminue pour les autres commerces de gros spécialisés (-2,0 %) et pour les grossistes en biens d'équipements professionnels (-1,4 %). À l'inverse, il augmente pour les intermédiaires (+1,2 %) ainsi que pour les grossistes en produits alimentaires, boissons et tabac (+0,8 %) et en biens domestiques (+0,3 %). Il est quasi stable pour les grossistes en produits agricoles bruts et animaux vivants (+0,1 %).

Chiffre d'affaires dans le commerce de gros et les divers services aux entreprises

Indices CVS-CJO base et référence 100 en 2005



Source : Insee

Depuis quatre mois, le chiffre d'affaires du commerce de gros hors autos et motos marque le pas. Au second trimestre 2011, il est en légère hausse comparé au premier trimestre 2011 (+0,6 %, T/T-1) tandis qu'il progresse nettement par rapport au second trimestre 2010 (+9,1 %, T/T-4).

Baisse dans le transport et entreposage

En juin, le chiffre d'affaires du transport et entreposage recule (-1,9 %) après une forte hausse en mai. Il diminue dans l'entreposage et services auxiliaires (-2,0 %), les transports terrestres de voyageurs hors train (-4,3 %) ainsi que dans les transports routiers de fret et services de déménagement hors ferroviaires (-1,0 %) et les transports aériens (-1,7 %).

Le chiffre d'affaires du transport et entreposage progresse au cours du deuxième trimestre (+1,6 %) et sur un an (+5,7 %).

Indices mensuels de chiffre d'affaires

Valeur CVS-CJO, base et référence 100 en 2005

Nomenclature Naf rev. 2	Poids	Variation en %			
		Juin/Mai	Mai/Avril	T/T-1 (1)	T/T-4 (1)
46 Commerce de gros hors autos et motos	1000	-0,3	0,3	0,6	9,1
461 Intermédiaires	166	1,2	0,0	2,0	7,4
462 Produits agricoles bruts et animaux vivants	62	0,1	1,0	1,9	27,9
463 Produits alimentaires, de boissons et de tabac	183	0,8	-0,8	1,2	7,6
464 Biens domestiques	173	0,3	1,3	1,3	3,0
465 et 466 Biens d'équipements professionnels	215	-1,4	-0,9	-0,2	9,3
467 Autres C. G. spécialisés	193	-2,0	1,1	-1,8	10,9
H Transport et entreposage	1000	-1,9	5,0	1,6	5,7
J Information et communication	1000	-0,1	0,8	-0,2	1,4
L Activités immobilières	1000	0,5	0,2	0,9	3,3
M+N Soutien aux entreprises	1000	-1,6	3,3	2,3	7,1
M Activités spécialisées, scientifiques et techniques	626	-0,5	2,4	2,9	7,5
N Activités de services administratifs et de soutien	374	-3,5	5,0	1,5	6,5

(1) Trois derniers mois (T) rapportés aux mêmes mois de l'année précédente (T-4) ou aux trois mois précédents (T-1).

Nota Bene : pour des raisons d'arrondi, l'évolution d'un agrégat peut différer légèrement de l'évolution de ses composantes.

Source : Insee

Stabilité dans l'information et communication

En juin, le chiffre d'affaires du secteur de l'information et la communication est quasi stable (-0,1 %) après deux mois de hausse. Il diminue dans les autres services informatiques (-0,7 %), dans le traitement de données, hébergement et portails internet (-3,7 %) et dans le secteur de la production de films et de programmes de télévision, enregistrement sonore et édition musicale (-0,9 %). À l'inverse, il progresse dans les télécommunications (+0,4 %).

Le chiffre d'affaires du secteur de l'information et communication se replie légèrement au cours du deuxième trimestre (-0,2 %) mais progresse sur un an (+1,4 %).

Hausse des activités immobilières

Le chiffre d'affaires des activités immobilières progresse de nouveau en juin (+0,5 %). Il est en hausse sur le deuxième trimestre (+0,9 %) et sur un an (+3,3 %).

Recul du soutien aux entreprises

En juin, le chiffre d'affaires du secteur soutien aux entreprises recule (-1,6 %) après deux mois de hausse. Les activités de services administratifs et de soutien diminuent nettement (-3,5 %), notamment la sécurité (-9,1 %) et les activités liées à l'emploi (-6,1 %). Les activités spécialisées, scientifiques et techniques sont en baisse (-0,5 %), en particulier les services professionnels (-1,8 %).

Le chiffre d'affaires dans les services de soutien aux entreprises progresse au cours du deuxième trimestre (+2,3 %) et sur un an (+7,1 %).

Révisions

L'évolution pour le mois de mai est révisée à la hausse de 0,4 point dans le soutien aux entreprises. Annoncée initialement à +2,9 %, elle est revue à +3,3 % en raison notamment du recalcul des coefficients CVS-CJO du secteur des services professionnels. Sur ce même mois, la variation du chiffre d'affaires est révisée de +0,3 point dans l'information et communication, de +0,2 point dans les activités immobilières et de -0,1 point dans le commerce de gros hors autos et motos. Elle est inchangée dans le transport et entreposage.

Indices mensuels de chiffre d'affaires

Valeur CVS-CJO, base et référence 100 en 2005

Nomenclature NAF rév. 2	Poids	Juin 2011	Variation en %		
			Juin/Mai	Mai/Avril	T/T-1 (1)
46 Commerce de gros hors autos et motos	1000	117,1	-0,3	0,3	0,6
461 Intermédiaires	166	120,1	1,2	0,0	2,0
462 Produits agricoles...	62	154,4	0,1	1,0	1,9
463 Produits alimentaires. ...	183	118,5	0,8	-0,8	1,2
464 Biens domestiques	173	116,1	0,3	1,3	1,3
4646 Produits pharmaceutiques	62	125,3	1,1	2,1	1,6
464 hors 4646 Autres biens domestiques	111	111,0	-0,2	0,7	1,0
465 et 466 Biens d'équipements professionnels	215	104,7	-1,4	-0,9	-0,2
465 Epts de l'information et de la communication	81	89,0	0,0	-4,9	-1,7
466 C. G. Autres équipements industriels	134	114,2	-2,0	1,0	0,6
467 Autres C. G. spécialisés	193	115,3	-2,0	1,1	-1,8
4673 et 4674 Produits intermédiaires pour l'installation de l'habitat	73	117,3	-3,7	2,3	-2,0
4672, 4675 et 4676 Minerais, produits chimiques, autres produits intermédiaires	77	113,7	-3,1	2,5	-0,4
H Transport et entreposage	1000	120,5	-1,9	5,0	1,6
493 Transports terrestres de voyageurs, hors train	107	107,9	-4,3	6,0	-2,0
494 Transports routiers...	236	123,6	-1,0	4,5	2,8
51 Transports aériens	100	117,2	-1,7	13,2	-1,7
52 Entreposage et services...	354	120,3	-2,0	4,2	2,6
J Information et communication	1000	121,2	-0,1	0,8	-0,2
59 Production de films...	75	113,7	-0,9	3,0	0,6
61 Télécommunications	366	117,5	0,4	0,1	-2,2
62 Autres services informatiques	222	135,6	-0,7	2,0	-0,7
631 Traitement de données...	45	123,7	-3,7	2,5	0,6
L Activités immobilières	1000	112,9	0,5	0,2	0,9
6820A Location de logements	351	120,9	1,7	0,3	0,6
683 Activités immobilières pour compte de tiers	192	109,2	-3,1	3,1	1,5
M+N Soutien aux entreprises	1000	124,2	-1,6	3,3	2,3
M Activités spécialisées, scientifiques et techniques	626	128,3	-0,5	2,4	2,9
69 et 70 Services professionnels	271	127,5	-1,8	3,5	0,9
71 Architecture et ingénierie...	148	135,3	-1,5	2,7	3,6
73 Publicité...	83	111,6	0,7	1,1	2,1
N Activités de services administratifs et de soutien	374	117,5	-3,5	5,0	1,5
77 Location et location-bail	77	122,6	-1,0	3,4	3,0
78 Activités liées à l'emploi	79	113,0	-6,1	11,3	4,4
80 et 81 Sécurité...	65	118,6	-9,1	7,3	0,9
82 Activités administratives et autres soutiens	104	117,4	-1,6	1,3	1,5

(1) Trois derniers mois rapportés aux trois mois précédents

Source : Insee

Pour en savoir plus :

- Des données complémentaires (séries longues, méthodologie, pages internet associées...) sont sur la page HTML de cette publication : <http://www.insee.fr/fr/themes/info-rapide.asp?id=95>
- Retrouvez les séries longues dans la BDM : [G1296](#), [G1299](#), [G1301](#), [G1302](#), [G1304](#).
- Contact presse : bureau-de-presse@insee.fr

Prochaine publication : début octobre 2011