

Informations Rapides



1 août 2011 - n° 197 **CONJONCTURE**

■ Chiffre d'affaires dans le commerce de détail et les services personnels - Mai 2011

En mai 2011, le chiffre d'affaires progresse dans le commerce et réparation d'autos et motos mais diminue dans le commerce de détail

Tous les indices commentés dans ce numéro d'Informations Rapides sont des indices « en volume », c'est-à-dire calculés en éliminant l'impact des variations de prix, et corrigés des variations saisonnières et des effets de calendrier (CVS-CJO).

Dans le commentaire, les évolutions par sous-secteur sont présentées par ordre décroissant de leur contribution. Les contributions prennent en compte non seulement l'ampleur de l'évolution d'un sous-secteur, mais également son poids.

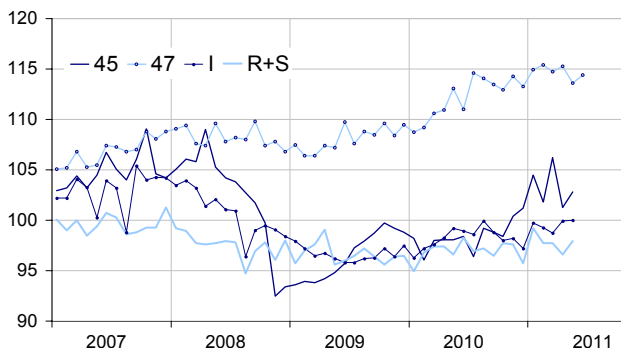
En mai 2011, le chiffre d'affaires progresse dans le commerce et réparation d'autos et de motos (+1,5 %) et dans les services aux ménages (+1,3 %). À l'inverse, il diminue dans le commerce de détail hors autos et motos (-1,5 %). Il est quasi stable dans l'hébergement et restauration (+0,1 %).

Rebond du commerce et réparation d'autos et de motos

En mai, le chiffre d'affaires du commerce et réparation d'automobiles et de motocycles est en hausse (+1,5 %), après une baisse marquée en avril. Il se redresse dans le commerce d'autos (+1,4 %) et progresse de nouveau dans l'entretien et réparation d'autos (+2,9 %).

Chiffre d'affaires dans le commerce de détail et les services personnels

Indices CVS-CJO base et référence 100 en 2005



Source : Insee

N. B. : la courbe relative au commerce de détail hors autos et motos (47) inclut l'estimation précoce de juin 2011.

Le chiffre d'affaires de l'ensemble du secteur est en hausse sur les trois derniers mois (+0,9 %, T/T-1) et sur un an (+5,5 %, T/T-4).

Baisse du commerce de détail hors autos et motos

En mai, le chiffre d'affaires du commerce de détail à l'exception des automobiles et des motocycles diminue (-1,5 %) après une hausse en avril. En juin 2011, selon nos estimations, il augmenterait (+0,6 %).

Indices mensuels de chiffre d'affaires

Volume CVS-CJO, base et référence 100 en 2005

Nomenclature Naf rév. 2	Poids	Variation en %			
		Mai/ Avril	Avril/ Mars	T/T-1 (1)	T/T-4 (1)
45 Commerce et réparation d'autos et de motos	1000	1,5	-4,6	0,9	5,5
47 Commerce de détail, hors autos et motos	1000	-1,5	0,5	0,0	2,7
471 Magasin non spécialisé	415	-2,0	0,6	-0,5	1,0
472 à 477 Magasin spécialisé	545	-1,0	0,5	0,5	3,9
478 et 479 Hors magasin	40	-0,8	0,6	-2,9	2,8
I Hébergement et restauration	1000	0,1	1,2	0,8	1,2
R+S Services aux ménages	1000	1,3	-1,1	-0,1	0,3
R Arts, spectacles et activités récréatives	472	3,4	-1,4	0,2	2,1
S Autres activités de services	528	-0,5	-0,8	-0,3	-1,4

(1) Trois derniers mois (T) rapportés aux mêmes mois de l'année précédente (T-4) ou aux trois mois précédents (T-1).

Nota Bene: pour des raisons d'arrondi, l'évolution d'un agrégat peut différer légèrement de l'évolution de ses composantes.

Source : Insee

Indices mensuels de chiffre d'affaires : estimation précoce*

Volume CVS-CJO, base et référence 100 en 2005

	Variation en %	
	Juin 2011/ Mai 2011	Juin 2011/ Juin 2010
47 Commerce de détail,...	0,6	3,0

* calculée économétriquement à partir d'un ensemble de sources disponibles moins d'un mois après la fin du mois considéré.

Source : Insee

En mai, les ventes sont notamment en baisse dans les *hypermarchés* (-2,4 %), dans les *magasins spécialisés en habillement* (-4,1 %), en *produits pharmaceutiques* (-2,1 %) et dans les *supermarchés* (-1,1 %). À l'inverse, elles augmentent dans les *magasins spécialisés en équipements de l'information et de la communication* (+1,5 %).

Le chiffre d'affaires du commerce de détail hors autos et motos est stable sur les trois derniers mois (0,0 %) mais progresse sur un an (+2,7 %).

Stabilité dans l'hébergement et la restauration

En mai, le chiffre d'affaires dans le secteur de l'*hébergement et restauration* est quasi stable (+0,1 %) après une hausse en avril. Il augmente nettement pour les *traiteurs et autres services de restauration* (+7,3 %) et, dans une moindre mesure, pour les *hôtels et hébergement similaire* (+0,9 %). À l'inverse, il diminue pour les *restaurants et services de restauration rapide* (-0,6 %) et les *débits de boisson* (-2,0 %).

Le chiffre d'affaires de l'ensemble du secteur est en hausse sur les trois derniers mois (+0,8 %) et sur un an (+1,2 %).

Hausse des services aux ménages

Le chiffre d'affaires des *services aux ménages* progresse en mai (+1,3 %), après une baisse en avril. Le secteur des *arts, spectacles et activités récréatives* augmente nettement (+3,4 %) tandis que les *autres activités de services* reculent de nouveau (-0,5 %) sous l'effet d'une baisse de la *coiffure et soins de beauté* (-1,4 %). À l'inverse, la *réparation d'ordinateurs* est en hausse (+0,9 %).

Le chiffre d'affaires des *services aux ménages* est quasi stable sur les trois derniers mois (-0,1 %) et progresse légèrement sur un an (+0,3 %).

RÉVISIONS

Les chiffres d'avril sont peu révisés. L'évolution du chiffre d'affaires pour le mois d'avril est confirmée à -4,6 % dans le *commerce et réparations d'autos et motos*, à +0,5 % dans le *commerce de détail hors autos et motos*, à +1,2 % dans l'*hébergement et restauration* et à -1,1 % dans les *services aux ménages*.

Indices mensuels de chiffre d'affaires

Volume CVS-CJO, base et référence 100 en 2005

Nomenclature Naf rév. 2	Poids	Mai 2011	Variation en %		
			Mai/Avril	Avril/Mars	T/T-1 (1)
45 Commerce et réparation d'autos et de motos	1000	102,8	1,5	-4,6	0,9
451 Commerce d'autos	682	107,2	1,4	-6,3	1,3
452 Entretien et réparation d'autos	115	92,4	2,9	0,6	1,2
47 Commerce de détail ...	1000	113,6	-1,5	0,5	0,0
471 Magasin non spécialisé	415	102,7	-2,0	0,6	-0,5
4711D à 4711F Grandes surfaces alimentaires	367	102,6	-1,8	0,2	-0,6
4711D Supermarchés	155	104,9	-1,1	-0,7	-0,1
4711F Hypermarchés	206	100,8	-2,4	0,9	-1,1
472 à 477 Magasin spécialisé	545	123,0	-1,0	0,5	0,5
473 Carburants	68	82,2	1,4	-2,1	-3,4
474 Éqpts de l'information et de la communication	30	256,2	1,5	0,7	2,4
475 Autres éqpts du foyer	110	112,4	-0,7	-1,3	-0,4
476 Biens culturels...	54	105,5	-1,3	2,1	0,3
4771 et 4772 Habillement...	72	115,0	-4,1	4,5	0,7
4773 Produits pharmaceutiques	86	129,6	-2,1	0,0	0,4
478 et 479 Hors magasin	40	102,2	-0,8	0,6	-2,9
I Hébergement et restauration	1000	100,0	0,1	1,2	0,8
551 Hôtels...	239	96,4	0,9	1,0	2,0
561 Restaurants...	495	99,6	-0,6	-0,6	0,3
562 Traiteurs...	109	118,5	7,3	0,0	3,3
563 Débits de boissons	86	88,1	-2,0	0,3	1,0
R+S Services aux ménages	1000	97,9	1,3	-1,1	-0,1
R Arts, spectacles...	472	101,5	3,4	-1,4	0,2
90 Activités créatives...	89	103,6	8,5	-0,4	-2,1
931 Activités liées au sport	55	115,5	2,6	-2,7	1,1
S Autres activités de services	528	94,7	-0,5	-0,8	-0,3
95 Réparation d'ordinateurs...	153	93,9	0,9	-2,2	1,7
960 Autres services personnels	375	95,0	-1,0	-0,3	-1,2
9602 Coiffure et soins de beauté	225	90,6	-1,4	-0,6	-1,1
9603 Services funéraires	62	99,0	0,5	0,1	-1,0

(1) Trois derniers mois rapportés aux trois mois précédents
Source : Insee

Pour en savoir plus :

- Des données complémentaires (séries longues, méthodologie, pages internet associées...) sont sur la page HTML de cette publication : <http://www.insee.fr/fr/themes/info-rapide.asp?id=94>
- Retrouvez les séries longues dans la BDM : [G1297](#), [G1298](#), [G1300](#), [G1303](#).
- Contact presse : bureau-de-presse@insee.fr

Prochaine publication : début septembre 2011