

# Informations Rapides



1 juillet 2011 - n° 167 **CONJONCTURE**

## ■ Chiffre d'affaires dans l'industrie et la construction – Avril 2011

### En avril 2011, légère hausse du chiffre d'affaires de l'industrie manufacturière (+0,2 %)

Tous les indices commentés dans ce numéro d'Informations Rapides sont des indices « en valeur » (hors taxe) et corrigés des variations saisonnières et des effets de calendrier (CVS-CJO).

Dans le commentaire, les évolutions par sous-secteur sont présentées par ordre décroissant de leur contribution. Les contributions prennent en compte non seulement l'ampleur de l'évolution d'un sous-secteur, mais également son poids.

En avril 2011, le chiffre d'affaires des entreprises de l'industrie manufacturière progresse légèrement (+0,2 %) après une baisse en mars. Il diminue de nouveau à l'exportation (-1,5 %). Sur l'ensemble de l'industrie (B à E), le chiffre d'affaires est quasi stable en avril (+0,1 %).

#### Hausse dans les autres industries...

Le chiffre d'affaires des autres industries progresse en avril (+0,4 %). Il augmente notamment dans les autres industries manufacturières (+1,6 %), la chimie (+1,3 %) et la métallurgie et produits métalliques (+0,6 %).

#### ...ainsi que dans l'agro-alimentaire et le raffinage

En avril, le chiffre d'affaires des industries agricoles et alimentaires est en hausse (+0,8 %) pour le quatrième mois consécutif.

Le chiffre d'affaires de la cokéfaction et raffinage croît également légèrement (+0,2 %).

#### Baisse dans les matériels de transport...

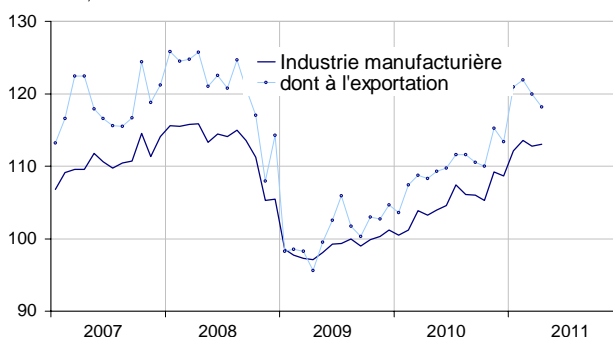
Le chiffre d'affaires des matériels de transport recule de nouveau en avril (-0,8 %). Dans l'industrie automobile le chiffre d'affaires est en baisse (-1,8 %) tandis qu'il se redresse dans les autres matériels de transport (+1,0 %).

#### ...ainsi que dans les équipements

Le chiffre d'affaires des équipements électriques, électroniques, informatiques ; machines se replie en avril (-0,4 %). Il diminue dans les machines et équipements n. c.a. (-1,5 %) mais progresse dans les équipements électriques (+0,7 %) et les produits informatiques, électroniques et optiques (+0,3 %).

#### Le chiffre d'affaires dans l'industrie manufacturière

CVS-CJO, base et référence 100 en 2005



Source : Insee

#### Évolution du chiffre d'affaires dans l'industrie et la construction

CVS-CJO, base et référence 100 en 2005

NA : A 10, (A 17)	Poids*	Variation en %			
		Avril/Mars	Mars/Fév.	T/T-1 (1)	T/T-4 (1)
<b>Industries :</b>					
<b>BE : INDUSTRIE</b>	<b>8022</b>	<b>0,1</b>	<b>-0,4</b>	<b>2,2</b>	<b>9,2</b>
<b>CZ : INDUSTRIE MANUFACTURIÈRE</b>	<b>7167</b>	<b>0,2</b>	<b>-0,7</b>	<b>2,8</b>	<b>10,1</b>
<i>dont à l'exportation</i>	<i>1017</i>	<i>-1,5</i>	<i>-1,6</i>	<i>3,0</i>	<i>11,0</i>
(C1) : Industries agricoles et alimentaires	1131	0,8	0,5	2,3	8,5
(C2) : Cokéfaction et raffinage	461	0,2	-1,0	7,6	21,4
(C3) : Équipements électriques, électroniques, informatiques ; machines	927	-0,4	-1,0	2,3	9,3
(C4) : Matériels de transport	1383	-0,8	-2,9	1,4	7,9
(C5) : Autres industries	3265	0,4	-0,3	3,1	10,3
(DE) : Industries extractives, énergie, eau, déchets et dépollution	855	-0,1	1,3	-1,9	3,0
<b>FZ : CONSTRUCTION</b>	<b>1978</b>	<b>0,5</b>	<b>1,5</b>	<b>1,6</b>	<b>6,0</b>

\* : 10000=B. .F

(1) Trois derniers mois (T) rapportés aux mêmes mois de l'année précédente (T-4) ou aux trois mois précédents (T-1).

Nota Bene : pour des raisons d'arrondi, l'évolution d'un agrégat peut différer légèrement de l'évolution de ses composantes.

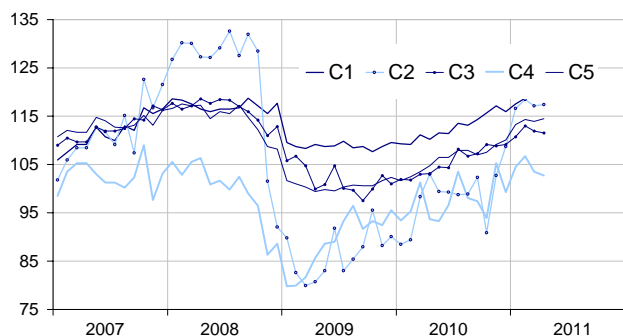
Source : Insee

## Progression sur les trois derniers mois

Sur les trois derniers mois (T/T-1), le chiffre d'affaires de l'industrie manufacturière est en hausse (+2,8 %). Il augmente notamment dans les autres industries (+3,1 %) et dans la cokéfaction et raffinage (+7,6 %). Sur un an (T/T-4), le chiffre d'affaires de l'industrie manufacturière progresse également (+10,1 %).

### Le chiffre d'affaires dans l'industrie manufacturière par secteur

CVS-CJO, base et référence 100 en 2005



Source : Insee

### Quasi-stabilité dans l'énergie-eau et dépollution

Le chiffre d'affaires des industries extractives, énergie, eau, gestion des déchets et dépollution est quasi stable (-0,1 %). Il diminue sur les trois derniers mois (-1,9 %) mais augmente sur un an (+3,0 %).

### Quatrième mois de hausse dans la construction

En avril, le chiffre d'affaires dans la construction augmente (+0,5 %). Il progresse sur les trois derniers mois (+1,6 %) et sur un an (+6,0 %).

### Révisions

Dans l'industrie manufacturière, l'évolution pour le mois de mars est confirmée à -0,7 %. Les révisions les plus fortes portent sur la chimie (-0,2 %, annoncée à +0,4 %) et l'automobile (-0,6 %, annoncée à -1,1 %).

### Révision des variations

	en point de %				
	Mars/ Fév.	Févr. / Jan.	Jan. / Déc.	T1 2011/ T4 2010	2010/ 2009
<b>Industrie (BE)</b>	<b>0,17</b>	<b>-0,09</b>	<b>0,00</b>	<b>0,03</b>	<b>-0,02</b>
série brute	0,09	0,00	0,00	0,03	0,00
coefs CVS-CJO	0,08	-0,09	0,00	0,00	-0,02
<b>Industrie manufacturière (CZ)</b>	<b>0,00</b>	<b>0,00</b>	<b>0,00</b>	<b>-0,03</b>	<b>0,00</b>
série brute	0,01	-0,10	0,00	-0,06	0,00
coefs CVS-CJO	-0,01	0,10	0,00	0,03	0,00

Note de lecture : dans l'industrie, l'évolution CVS-CJO entre février et mars 2011 est révisée de +0,17 point, dont +0,09 lié à la révision des données brutes et +0,08 au recalcul des coefficients CVS-CJO.

Source : Insee

## Indice de chiffre d'affaires dans l'industrie et la construction

CVS-CJO, base et référence 100 en 2005

NA : A10, (A17), [A38 ou A64]	Poids*	Variation en %			
		Avril 2011	Avril/ Mars	Mars/ Fév.	T/T-1 (2)
<b>Industries :</b>	<b>8022</b>	<b>116,0</b>	<b>0,1</b>	<b>-0,4</b>	<b>2,2</b>
<b>BE : INDUSTRIE</b>					
<b>CZ : INDUSTRIE MANUFACTURIÈRE</b>	<b>7167</b>	<b>113,0</b>	<b>0,2</b>	<b>-0,7</b>	<b>2,8</b>
dont à l'exportation	1017	118,2	-1,5	-1,6	3,0
<b>(C1) : Industries agricoles et alimentaires</b>	<b>1131</b>	<b>120,3</b>	<b>0,8</b>	<b>0,5</b>	<b>2,3</b>
dont à l'exportation	95	132,5	-1,6	-2,1	5,8
<b>(C2) : Cokéfaction et raffinage</b>	<b>461</b>	<b>117,4</b>	<b>0,2</b>	<b>-1,0</b>	<b>7,6</b>
<b>(C3) : Équipements électriques, électroniques, informatiques ; machines</b>	<b>927</b>	<b>111,5</b>	<b>-0,4</b>	<b>-1,0</b>	<b>2,3</b>
dont à l'exportation	162	108,4	-0,3	-1,1	0,7
[C1] Produits informatiques, électroniques et optiques	293	99,1	0,3	-4,4	1,0
[CJ] Équipements électriques	219	123,1	0,7	2,2	3,8
[CK] Machines et équipements n. c.a. (1)	415	114,0	-1,5	-0,4	2,3
<b>(C4) : Matériels de transport</b>	<b>1383</b>	<b>102,8</b>	<b>-0,8</b>	<b>-2,9</b>	<b>1,4</b>
dont à l'exportation	201	113,0	-3,9	-2,3	-2,7
[CL1] Automobile	960	93,4	-1,8	-0,6	3,1
[CL2] Autres matériels de transport	423	124,3	1,0	-6,7	-1,3
<b>(C5) : Autres industries</b>	<b>3265</b>	<b>114,5</b>	<b>0,4</b>	<b>-0,3</b>	<b>3,1</b>
dont à l'exportation	501	119,7	0,3	-1,0	3,9
[CB] Textile, habillement, cuir et chaussure	231	99,4	-1,0	2,0	2,2
[CC] Bois, papier et imprimerie	380	103,8	-1,3	0,7	2,4
[CE] Chimie	565	126,7	1,3	-0,2	4,4
[CF] Pharmacie	336	119,0	0,5	-1,4	2,0
[CG] Caoutchouc, plastique et minéraux non métalliques	552	108,3	0,1	-0,9	3,3
[CH] Métallurgie et produits métalliques	739	115,8	0,6	-0,4	3,6
[CM] Autres industries manufacturières y. c réparation et installation	462	118,0	1,6	-0,4	2,1
<b>(DE) : Industries extractives, énergie, eau, gestion des déchets et dépollution</b>	<b>855</b>	<b>141,6</b>	<b>-0,1</b>	<b>1,3</b>	<b>-1,9</b>
[BZ] Industries extractives	58	114,7	-2,5	-1,8	5,3
[DZ] Électricité, gaz, vapeur et air conditionné	566	145,3	0,1	3,6	-3,1
[EZ] Eau, assainissement, déchets et dépollution	231	139,3	0,1	-3,9	-0,4
<b>FZ : CONSTRUCTION</b>	<b>1978</b>	<b>118,3</b>	<b>0,5</b>	<b>1,5</b>	<b>1,6</b>

\* : 10000=B. .F

(1) n. c.a. : non classé ailleurs

(2) Trois derniers mois rapportés aux trois mois précédents

Source : Insee

### Pour en savoir plus :

- Des données complémentaires (séries longues, méthodologie, pages internet associées...) sont sur la page HTML de cette publication : <http://www.insee.fr/fr/themes/info-rapide.asp?id=53>
- Retrouvez les séries longues dans la BDM : [G1009](#), [G1010](#), [G1011](#), [G1012](#) et [G1013](#).
- Contact presse : [bureau-de-presse@insee.fr](mailto:bureau-de-presse@insee.fr)

Prochaine publication : début août 2011