

Informations Rapides



1 juillet 2011 - n° 168 CONJONCTURE

■ Chiffre d'affaires dans le commerce de gros et divers services aux entreprises - Avril 2011

En avril 2011, le chiffre d'affaires augmente dans le soutien aux entreprises mais se replie dans le transport et entreposage

Tous les indices commentés dans ce numéro d'Informations Rapides sont des indices « en valeur » (hors taxe) et corrigés des variations saisonnières et des effets de calendrier (CVS-CJO).

Dans le commentaire, les évolutions par sous-secteur sont présentées par ordre décroissant de leur contribution. Les contributions prennent en compte non seulement l'ampleur de l'évolution d'un sous-secteur, mais également son poids.

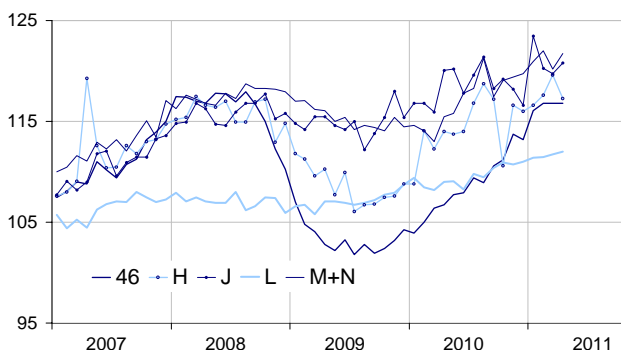
En avril 2011, le chiffre d'affaires progresse dans les secteurs du *soutien aux entreprises* (+1,2 %) et de *l'information et communication* (+0,9 %) et, dans une moindre mesure, dans les *activités immobilières* (+0,3 %). Il est stable dans le *commerce de gros* (0,0 %). À l'inverse, il diminue dans le *transport et entreposage* (-1,9 %).

Stabilité du commerce de gros hors autos et motos

En avril, le chiffre d'affaires du *commerce de gros hors automobiles et motocycles* est de nouveau stable. Il diminue pour les *autres commerces de gros spécialisés* (-2,6 %) et les grossistes en *biens domestiques* (-1,3 %). À l'inverse, il progresse pour les grossistes en *biens d'équipements professionnels* (+1,7 %) et en *produits alimentaires, boissons et tabac* (+1,1 %) ainsi que pour les *intermédiaires* (+0,9 %).

Chiffre d'affaires dans le commerce de gros et les divers services aux entreprises

Indices CVS-CJO base et référence 100 en 2005



Source : Insee

Le chiffre d'affaires du *commerce de gros* est en hausse sur les trois derniers mois (+2,2 %, T/T-1) et sur un an (+10,2 %, T/T-4).

Repli dans le transport et entreposage

En avril, le chiffre d'affaires du *transport et entreposage* diminue (-1,9 %) après trois mois de hausse. Il diminue dans les *transports aériens* (-5,2 %) et les *transports terrestres hors train de voyageurs* (-1,9 %). Il recule également dans les *transports routiers de fret et services de déménagement hors ferroviaires* (-0,8 %) et dans l'*entreposage et services auxiliaires* (-0,5 %).

Le chiffre d'affaires du *transport et entreposage* augmente sur les trois derniers mois (+1,5 %) et sur un an (+4,1 %).

Indices mensuels de chiffre d'affaires

Valeur CVS-CJO, base et référence 100 en 2005

Nomenclature Naf rev. 2	Poids	Variation en %			
		Avril/Mars	Mars/Fév.	T/T-1 (1)	T/T-4 (1)
46 Commerce de gros hors autos et motos	1000	0,0	0,0	2,2	10,2
461 Intermédiaires	166	0,9	-0,9	0,6	5,7
462 Produits agricoles bruts et d'animaux vivants	62	0,6	-0,3	5,8	31,1
463 Produits alimentaires, de boissons et de tabac	183	1,1	-0,2	2,5	7,9
464 Biens domestiques	173	-1,3	1,3	0,1	3,1
465 et 466 Biens d'équipements professionnels	215	1,7	0,2	1,3	10,3
467 Autres C. G. spécialisés	193	-2,6	-0,5	4,7	15,8
H Transport et entreposage	1000	-1,9	1,7	1,5	4,1
J Information et communication	1000	0,9	-0,5	0,7	2,3
L Activités immobilières	1000	0,3	0,2	0,6	2,9
M+N Soutien aux entreprises	1000	1,2	-1,5	1,1	6,2
M Activités spécialisées, scientifiques et techniques	626	1,9	-1,8	1,7	6,8
N Activités de services administratifs et de soutien	374	0,1	-0,8	0,1	5,3

(1) Trois derniers mois (T) rapportés aux mêmes mois de l'année précédente (T-4) ou aux trois mois précédents (T-1).

Nota Bene : pour des raisons d'arrondi, l'évolution d'un agrégat peut différer légèrement de l'évolution de ses composantes.

Source : Insee

Hausse dans l'information et communication

En avril, le chiffre d'affaires du secteur de l'information et communication est en hausse (+0,9 %) après deux mois de baisse. Il progresse dans les autres services informatiques (+1,3 %), les télécommunications (+0,3 %) et le traitement de données, hébergement et portails internet (+1,0 %). À l'inverse, il diminue dans le secteur de la production de films et de programmes de télévision, enregistrement sonore et édition musicale (-1,5 %).

Le chiffre d'affaires du secteur de l'information et communication est en hausse sur les trois derniers mois (+0,7 %) et sur un an (+2,3 %).

Nouvelle progression des activités immobilières

Le chiffre d'affaires des activités immobilières augmente de nouveau légèrement en avril (+0,3 %). Il progresse sur les trois derniers mois (+0,6 %) et sur un an (+2,9 %).

Hausse du soutien aux entreprises

En avril, le chiffre d'affaires du secteur soutien aux entreprises est en hausse (+1,2 %) après une baisse en mars. Les activités spécialisées, scientifiques et techniques progressent (+1,9 %), en particulier les services professionnels (+2,1 %). Les activités de services administratifs et de soutien sont quasi stables (+0,1 %).

Le chiffre d'affaires dans les services de soutien aux entreprises progresse sur les trois derniers mois (+1,1 %) et sur un an (+6,2 %).

RÉVISIONS

L'évolution pour le mois de mars est révisée de -0,3 point dans le soutien aux entreprises. Annoncée initialement à -1,2 %, elle est revue à -1,5 % en raison notamment de la prise en compte de données retardataires. Sur ce même mois, la variation du chiffre d'affaires est révisée de +0,1 point dans le transport et entreposage, de +0,1 point dans l'information et la communication et de -0,1 point dans le commerce de gros hors autos et motos. Elle est inchangée dans les activités immobilières.

Indices mensuels de chiffre d'affaires

Valeur CVS-CJO, base et référence 100 en 2005

Nomenclature NAF rév. 2	Poids	Avril 2011	Variation en %		
			Avril/Mars	Mars/Fév.	T/T-1 (1)
46 Commerce de gros hors autos et motos	1000	116,8	0,0	0,0	2,2
461 Intermédiaires	166	117,7	0,9	-0,9	0,6
462 Produits agricoles...	62	152,5	0,6	-0,3	5,8
463 Produits alimentaires. ...	183	118,4	1,1	-0,2	2,5
464 Biens domestiques	173	113,6	-1,3	1,3	0,1
4646 Produits pharmaceutiques	62	120,9	0,4	-1,1	-0,2
464 hors 4646 Autres biens domestiques	111	109,6	-2,3	2,7	0,4
465 et 466 Biens d'équipements professionnels	215	107,3	1,7	0,2	1,3
465 Équipements de l'information et de la communication	81	93,8	2,1	3,4	0,0
466 C. G. Autres équipements industriels	134	115,4	1,5	-1,3	1,9
467 Autres C. G. spécialisés	193	116,2	-2,6	-0,5	4,7
4673 et 4674 Produits intermédiaires pour l'installation de l'habitat	73	119,0	-1,2	-1,5	4,8
4672, 4675 et 4676 Minerais, produits chimiques, autres produits intermédiaires	77	114,1	-4,1	1,9	5,5
H Transport et entreposage	1000	117,3	-1,9	1,7	1,5
493 Transports terrestres de voyageurs, hors train	107	107,6	-1,9	-0,9	-2,3
494 Transports routiers...	236	118,2	-0,8	0,6	0,0
51 Transports aériens	100	108,3	-5,2	1,2	-1,8
52 Entreposage et services...	354	117,8	-0,5	1,5	0,6
J Information et communication	1000	120,8	0,9	-0,5	0,7
59 Production de films...	75	111,7	-1,5	1,6	-0,4
61 Télécommunications	366	117,2	0,3	-0,7	-1,1
62 Autres services informatiques	222	135,0	1,3	-4,9	4,1
631 Traitement de données...	45	124,6	1,0	-4,4	6,0
L Activités immobilières	1000	112,0	0,3	0,2	0,6
6820A Location de logements	351	118,2	-0,9	0,8	0,1
683 Activités immobilières pour compte de tiers	192	109,3	1,0	-0,2	0,3
M+N Soutien aux entreprises	1000	121,7	1,2	-1,5	1,1
M Activités spécialisées, scientifiques et techniques	626	125,5	1,9	-1,8	1,7
69 et 70 Services professionnels	271	126,3	2,1	-4,9	1,4
71 Architecture et ingénierie...	148	132,3	0,6	0,8	2,6
73 Publicité...	83	108,4	1,2	-2,3	2,2
N Activités de services administratifs et de soutien	374	115,4	0,1	-0,8	0,1
77 Location et location-bail	77	119,2	1,3	-0,8	0,8
78 Activités liées à l'emploi	79	107,6	-0,5	0,8	0,9
80 et 81 Sécurité...	65	122,6	0,8	-0,5	-1,0
82 Activités administratives et autres soutiens	104	116,6	0,5	0,3	0,5

(1) Trois derniers mois rapportés aux trois mois précédents

Source : Insee

Pour en savoir plus :

- Des données complémentaires (séries longues, méthodologie, pages internet associées...) sont sur la page HTML de cette publication : <http://www.insee.fr/fr/themes/info-rapide.asp?id=95>
- Retrouvez les séries longues dans la BDM : [G1296](#), [G1299](#), [G1301](#), [G1302](#), [G1304](#).
- Contact presse : bureau-de-presse@insee.fr

Prochaine publication : début août 2011