

Informations Rapides



11 juillet 2011 - n° 175

CONJONCTURE

Principaux indicateurs

■ Indice de la production industrielle – Mai 2011

En mai 2011, la production manufacturière augmente nettement (+1,5 %)

Toutes les évolutions commentées dans ce numéro d'Informations-Rapides sont corrigées des variations saisonnières et du nombre de jours ouvrables (CVS-CJO).

N. B. : dans le commentaire, les évolutions par sous-branche sont présentées par ordre décroissant de leur contribution. Les contributions prennent en compte non seulement l'ampleur de l'évolution d'une sous-branche, mais également son poids dans l'industrie.

Au mois de mai 2011, la **production de l'industrie manufacturière** augmente nettement en volume par rapport à avril 2011 (+1,5 %). Elle était quasi stable en avril 2011 (+0,1 %).

La production de **l'ensemble de l'industrie** est également en nette hausse en mai (+2,0 %).

Cette hausse n'est pas liée à l'absence de jours fériés ni de ponts dont il a été tenu compte dans la correction dite CVS-CJO.

Au cours des trois derniers mois, la production manufacturière augmente (+0,9 %) ...

Au cours des trois derniers mois, la production a augmenté dans l'industrie manufacturière (+0,9 %) et est quasi stable dans l'ensemble de l'industrie (+0,1 %).

La production est en hausse dans les « *autres industries* » (+1,6 %), dans les *équipements électriques, électroniques, informatiques et machines* (+1,6 %).

En revanche, elle est en baisse dans les *matériels de transport* (-1,9 %).

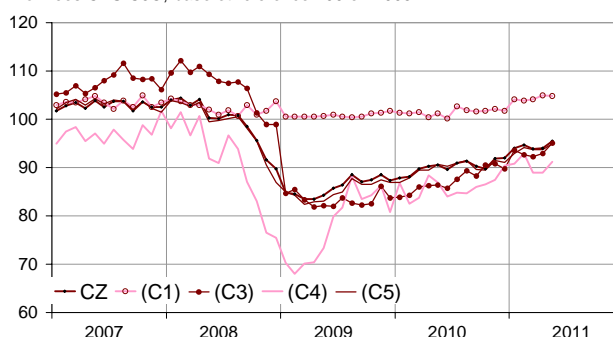
... et dépasse de 4,8 % son niveau de l'an dernier

La production manufacturière des trois derniers mois est en progression (+4,8 %) par rapport aux trois mêmes mois de l'an dernier.

Sur un an, la production a augmenté dans les « *autres industries* » (+4,8 %), dans les *équipements électriques, électroniques, informatiques et autres machines* (+8,4 %) et dans les *matériels de transport* (+3,9 %).

Indices mensuels de la production industrielle

Données CVS-CJO, base et référence 100 en 2005



Légende : CZ : industrie manufacturière - (C1) : IAA - (C3) : équipements électriques, électroniques, informatiques ; machines - (C4) : matériels de transport - (C5) : autres industries
Sources : Insee, SSP, SOeS

Évolution de la production industrielle

En %, CVS-CJO, base et référence 100 en 2005

NA : A10, (A17)	Pond. *	Mai / Avril	Avril / Mars	T/T-1 (1)	T/T-4 (2)
BE : INDUSTRIE	6815	2,0	-0,5	0,1	2,9
CZ : INDUSTRIE MANUFACTURIÈRE	5942	1,5	0,1	0,9	4,8
(C1) Industries agricoles et alimentaires	794	-0,2	0,9	1,4	3,6
(C2) Cokéfaction et raffinage	122	3,4	-7,5	-5,8	-11,3
(C3) Éqpts électriques, électroniques, informatiques ; machines	1004	2,3	0,8	1,6	8,4
(C4) Matériels de transport	845	2,6	-0,1	-1,9	3,9
(C5) Autres industries	3177	1,4	-0,1	1,6	4,8
(DE) : Industries extractives, énergie, eau	873	5,7	-4,3	-5,3	-8,3
FZ : Construction	3185	-1,0	1,3	3,3	1,4

*Pondération (10 000 = B. ..F)

(1) Trois derniers mois rapportés aux trois mois précédents

(2) Trois derniers mois rapportés à la même période de l'année précédente

Sources : Insee, SSP, SOeS

En mai 2011 la production augmente dans les « autres industries » (+1,4 %) ...

La production augmente dans les « autres industries manufacturières y. c. réparation et installation » (+4,3 %), le caoutchouc, plastique et minéraux non métalliques (+2,2 %), ainsi que dans la métallurgie et produits métalliques (+0,5 %).

Évolution de la production industrielle

Données CVS-CJO, base et référence 100 en 2005

NA : A10, (A17), [A38 ou A64]	Pond. *	Mai 2011	Mai / Avril	Avril / Mars	T/T-1 (3)
BE : INDUSTRIE	6815	95,5	2,0	-0,5	0,1
CZ : INDUSTRIE MANUFACTURIÈRE	5942	95,4	1,5	0,1	0,9
(C1) Industries agricoles et alimentaires	794	104,8	-0,2	0,9	1,4
(C2) Cokéfaction et raffinage	122	75,4	3,4	-7,5	-5,8
(C3) Éqpts électriques, électroniques, informatiques ; machines	1004	95,1	2,3	0,8	1,6
[C1] Produits informatiques, électroniques et optiques	319	94,2	1,2	-0,6	-1,4
[CJ] Équipements électriques	251	107,0	3,0	0,7	2,7
[CK] Machines et équipements n. c.a. (1)	434	88,8	2,5	1,8	3,2
(C4) Matériels de transport	845	91,2	2,6	-0,1	-1,9
[CL1] Automobile	567	72,4	2,5	-2,6	-4,6
[CL2] Autres matériels de transport	278	129,5	2,5	2,9	1,6
(C5) Autres industries	3177	95,0	1,4	-0,1	1,6
[CB] Textile, habillement, cuir et chaussure	183	64,7	1,3	0,6	1,8
[CC] Bois, papier et imprimerie	320	82,4	0,6	-0,2	-0,3
[CE] Chimie	323	115,7	0,3	-1,2	3,1
[CF] Pharmacie	325	116,4	0,5	0,7	2,9
[CG] Caoutchouc, plastiq. et minér. non mét.	597	92,3	2,2	-1,3	2,2
[CH] Métallurgie et produits métalliques	954	83,7	0,5	-0,7	0,1
[CM] Autres industries manufacturières y c. réparation et installation	475	112,7	4,3	1,9	2,0
(DE) : Industries extractives, énergie, eau	873	96,4	5,7	-4,3	-5,3
[BZ] Industries extractives	65	90,3	2,4	-1,1	2,1
[DZ] Électricité, gaz, vapeur et air conditionné	727	95,7	6,0	-5,3	-6,6
[EZ] Eau, assainissement	81	107,7	5,2	3,4	2,1
FZ : Construction	3185	95,8	-1,0	1,3	3,3
MIGs (2)					
Biens d'investissement	1984	96,4	3,2	0,8	0,4
Biens intermédiaires	2315	90,2	0,7	-0,8	1,0
Biens de consommation durables	136	83,4	1,7	-0,7	-0,2
Biens de consommation non durables	1435	105,0	0,4	0,7	2,1

*Pondération (10 000 = B. ..F)

(1) n. c.a. : non classés ailleurs

(2) Main industrial groupings : définition dans le règlement CE 656/2007 de juin 2007

(3) Trois derniers mois rapportés aux trois mois précédents

Sources : Insee, SSP, SoeS

... dans les équipements électriques, électroniques, informatiques et autres machines (+2,3 %)...

La production augmente dans les machines et équipements n. c.a. (+2,5 %), dans les équipements électriques (+3,0 %) et dans les produits informatiques, électroniques et optiques (+1,2 %).

... ainsi que dans les matériels de transport (+2,6 %)

La production est en hausse dans l'automobile et dans les autres matériels de transport (+2,5 %).

- Révisions : -0,11 point en avril

En avril, la production manufacturière était stable (+0,1 %)

Les révisions à la baisse sont principalement dues aux révisions des données brutes dans les produits informatiques, électroniques et optiques et les « autres industries manufacturières y. c. réparation et installation ».

Mesure des révisions des variations

(en point de %)

	Avril / Mars	Mars / Fév.	Fév. / Janv.	T1 2011/ T4 2010	2010 / 2009
Industrie (BE)	-0,21	0,21	0,11	0,25	0,00
Série brute	-0,37	0,11	0,00	0,03	0,00
Coeff. CVS-CJO	0,16	0,10	0,11	0,22	0,00
Industrie manufacturière (CZ)	-0,11	0,21	0,00	0,25	-0,01
Série brute	-0,38	0,11	0,00	0,00	0,01
Coeff. CVS-CJO	0,27	0,10	0,00	0,25	-0,02

Note de lecture : dans l'industrie manufacturière, l'évolution CVS-CJO entre mars et avril est révisée de -0,11 point avant arrondi, dont -0,38 point lié à la révision des données brutes et 0,27 au recalcul des coefficients CVS-CJO.

Sources : Insee, SSP, SOeS

En zone euro, la production industrielle était en hausse au mois d'avril (+0,2 %)

En avril, la production industrielle dans son ensemble était en légère hausse dans la zone euro en données corrigées des variations saisonnières (+0,2 %, source : Eurostat). Elle était quasi stable en France (+0,1 %, chiffres révisés).

Pour en savoir plus :

- Des données complémentaires (séries longues, méthodologie, pages internet associées...) sont disponibles sur la page HTML de cet indicateur : <http://www.insee.fr/fr/themes/info-rapide.asp?id=10>
- Retrouvez les séries longues dans la BDM : [G950](#), [G951](#), [G952](#), [G953](#), [G963](#).
- Contact presse : bureau-de-presse@insee.fr

Prochaine publication : le 10 août 2011 à 8h45