

Informations Rapides



1 juin 2011 - n° 141 **CONJONCTURE**

■ Chiffre d'affaires dans le commerce de détail et les services personnels - Mars 2011

En mars 2011, le chiffre d'affaires redémarre dans le commerce et réparation d'autos et de motos mais s'essouffle dans le commerce de détail

Tous les indices commentés dans ce numéro d'Informations Rapides sont des indices « en volume », c'est-à-dire calculés en éliminant l'impact des variations de prix, et corrigés des variations saisonnières et des effets de calendrier (CVS-CJO).

Dans le commentaire, les évolutions par sous-secteur sont présentées par ordre décroissant de leur contribution. Les contributions prennent en compte non seulement l'ampleur de l'évolution d'un sous-secteur, mais également son poids.

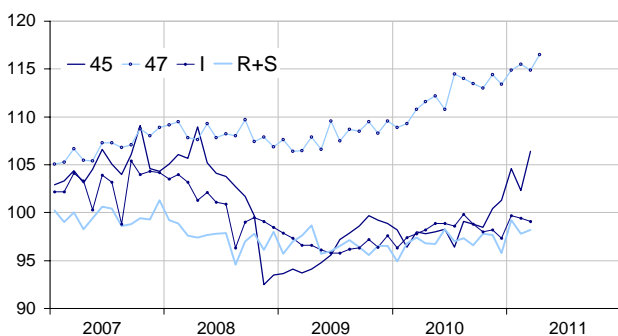
En mars 2011, le chiffre d'affaires progresse nettement dans le *commerce et réparation d'autos et de motos* (+4,0 %) et, dans une moindre mesure, dans les *services aux ménages* (+0,4 %). À l'inverse, il diminue dans l'*hébergement et la restauration* (-0,3 %) et dans le *commerce de détail hors autos et motos* (-0,5 %).

Hausse du commerce et réparation d'autos et motos

En mars, le chiffre d'affaires du *commerce et réparation d'autos et de motos* augmente (+4,0 %), après une baisse en février. Il rebondit nettement dans le *commerce d'autos* (+5,9 %) mais recule dans l'*entretien et réparation d'autos* (-1,0 %).

Chiffre d'affaires dans le commerce de détail et les services personnels

Indices CVS-CJO base et référence 100 en 2005



Source : Insee

N. B. : la courbe relative au commerce de détail hors autos et motos (47) inclut l'estimation précoce d'avril 2011.

Au 1^{er} trimestre 2011, le chiffre d'affaires du *commerce de détail hors autos et motos* est en hausse comparé au 4^{ème} trimestre 2010 (+4,4 %). Il progresse également par rapport au 1^{er} trimestre 2010 (+7,1 %).

Baisse du commerce de détail hors autos et motos

En mars, le chiffre d'affaires du *commerce de détail, hors autos et motos* recule (-0,5 %) après deux mois de hausse. En avril 2011, selon nos estimations, il augmenterait (+1,3 %).

Indices mensuels de chiffre d'affaires

Volume CVS-CJO, base et référence 100 en 2005

Nomenclature Naf rév. 2	Poids	Variation en %			
		Mars/ Fév.	Fév./ Janv.	T/T-1 (1)	T/T-4 (1)
45 Commerce et réparation d'autos et de motos	1000	4,0	-2,2	4,4	7,1
47 Commerce de détail, hors autos et motos	1000	-0,5	0,5	1,3	5,0
471 Magasin non spécialisé	415	-0,3	-0,2	0,3	2,7
472 à 477 Magasin spécialisé	545	-0,5	0,8	2,0	6,5
478 et 479 Hors magasin	40	-5,2	4,5	2,9	5,6
I Hébergement et restauration	1000	-0,3	-0,3	1,6	2,3
R+S Services aux ménages	1000	0,4	-1,4	1,3	2,1
R Arts, spectacles et activités récréatives	472	0,8	-1,4	1,5	3,6
S Autres activités de services	528	0,1	-1,4	1,2	0,8

(1) Trois derniers mois (T) rapportés aux mêmes mois de l'année précédente (T-4) ou aux trois mois précédents (T-1).

Nota Bene: pour des raisons d'arrondi, l'évolution d'un agrégat peut différer légèrement de l'évolution de ses composantes.

Source : Insee

Indices mensuels de chiffre d'affaires : estimation précoce*

Volume CVS-CJO, base et référence 100 en 2005

	Variation en %	
	Avril 2011/Mars 2011	Avril 2011/Avril 2010
47 Commerce de détail,...	1,3	4,4

* calculée économétriquement à partir d'un ensemble de sources disponibles moins d'un mois après la fin du mois considéré.

Source : Insee

En mars, les ventes diminuent dans le *commerce hors magasin* (-5,2 %) et dans les *hypermarchés* (-0,7 %). Elles diminuent également dans les *magasins spécialisés en habillement* (-2,6 %), en *biens culturels* (-1,2 %) et en *carburants* (-1,2 %).

Le chiffre d'affaires du *commerce de détail hors autos et motos* progresse sur le 1^{er} trimestre (+1,3 %) et sur un an (+5,0 %).

Nouveau repli dans l'hébergement et la restauration

En mars, le chiffre d'affaires dans le secteur de l'*hébergement et restauration* se replie de nouveau (-0,3 %). Il diminue notamment pour les *traiteurs et autres services de restauration* (-0,5 %) et les *débites de boisson* (-0,4 %). À l'inverse, il progresse pour les *restaurants et services de restauration rapide* (+0,6 %) et pour les *hôtels et hébergement similaire* (+0,6 %).

Au 1^{er} trimestre 2011, le chiffre d'affaires de l'ensemble du secteur est en hausse (+1,6 %, T/T-1, et +2,3 %, T/T-4).

Hausse des services aux ménages

Le chiffre d'affaires des *services aux ménages* progresse en mars (+0,4 %) après une baisse en février. Le secteur des *arts, spectacles et activités récréatives* est en hausse (+0,8 %). Les *autres activités de services* sont quasi stables (+0,1 %) ; la *réparation d'ordinateurs* est en hausse (+1,8 %) tandis que les *autres services personnels* reculent (-0,5 %).

Le chiffre d'affaires des *services aux ménages* progresse sur le 1^{er} trimestre (+1,3 %) et sur un an (+2,1 %).

RÉVISIONS

L'évolution pour le mois de février est révisée de -1,4 point dans le *commerce de détail hors autos et motos*. La hausse, annoncée initialement à +1,9 %, a été corrigée à +0,5 % : les données brutes des *équipements de l'information et de la communication* et des *hypermarchés* ont été fortement corrigés. Sur ce même mois, la variation du chiffre d'affaires est revue de +0,2 point dans l'*hébergement et restauration* et de -0,1 point dans le *commerce et réparations d'autos et motos*. Elle est inchangée dans les *services aux ménages*.

Indices mensuels de chiffre d'affaires

Volume CVS-CJO, base et référence 100 en 2005

Nomenclature Naf rév. 2	Poids	Mars 2011	Variation en %		
			Mars/ Fév./ Fév.	Fév./ Janv.	T/T-1 (1)
45 Commerce et réparation d'autos et de motos	1000	106,4	4,0	-2,2	4,4
451 Commerce d'autos	682	113,1	5,9	-3,1	5,9
452 Entretien et réparation d'autos	115	88,9	-1,0	0,0	2,1
47 Commerce de détail ...	1000	114,9	-0,5	0,5	1,3
471 Magasin non spécialisé	415	104,1	-0,3	-0,2	0,3
4711D à 4711F Grandes surfaces alimentaires	367	104,2	-0,3	-0,2	0,4
4711D Supermarchés	155	106,4	0,1	-0,2	1,6
4711F Hypermarchés	206	102,5	-0,7	-0,1	-0,5
472 à 477 Magasin spécialisé	545	124,1	-0,5	0,8	2,0
473 Carburants	68	83,5	-1,2	0,0	-3,4
474 Éqpts de l'information et de la communication	30	253,1	1,1	0,4	3,6
475 Autres éqpts du foyer	110	115,7	-0,3	0,4	3,6
476 Biens culturels...	54	104,1	-1,2	2,4	-2,6
4771 et 4772 Habillement...	72	114,2	-2,6	3,8	-1,2
4773 Produits pharmaceutiques	86	132,9	0,1	0,2	1,7
478 et 479 Hors magasin	40	103,0	-5,2	4,5	2,9
I Hébergement et restauration	1000	99,1	-0,3	-0,3	1,6
551 Hôtels...	239	94,2	0,6	-1,0	1,7
561 Restaurants...	495	101,4	0,6	-0,1	1,9
562 Traiteurs...	109	110,3	-0,5	0,4	1,7
563 Débites de boissons	86	89,5	-0,4	0,4	3,2
R+S Services aux ménages	1000	98,2	0,4	-1,4	1,3
R Arts, spectacles...	472	100,5	0,8	-1,4	1,5
90 Activités créatives...	89	101,3	6,0	-3,5	-1,9
931 Activités liées au sport	55	115,5	-0,5	0,4	2,9
S Autres activités de services	528	96,2	0,1	-1,4	1,2
95 Réparation d'ordinateurs...	153	95,8	1,8	-2,5	2,4
960 Autres services personnels	375	96,4	-0,5	-1,0	0,8
9602 Coiffure...	225	92,5	0,2	-2,0	0,9
9603 Services funéraires	62	98,6	-0,9	-0,5	-0,1

(1) Trois derniers mois rapportés aux trois mois précédents

Source : Insee

Pour en savoir plus :

- Des données complémentaires (séries longues, méthodologie, pages internet associées...) sont sur la page HTML de cette publication : <http://www.insee.fr/fr/themes/info-rapide.asp?id=94>
- Retrouvez les séries longues dans la BDM : [G1297](#), [G1298](#), [G1300](#), [G1303](#).
- Contact presse : bureau-de-presse@insee.fr

Prochaine publication : début juillet 2011