

# Informations Rapides



1 juin 2011 - n° 142 CONJONCTURE

## ■ Chiffre d'affaires dans le commerce de gros et divers services aux entreprises - Mars 2011

### En mars 2011, le chiffre d'affaires progresse dans le transport et entreposage mais diminue dans le soutien aux entreprises

Tous les indices commentés dans ce numéro d'Informations Rapides sont des indices « en valeur » (hors taxe) et corrigés des variations saisonnières et des effets de calendrier (CVS-CJO).

Dans le commentaire, les évolutions par sous-secteur sont présentées par ordre décroissant de leur contribution. Les contributions prennent en compte non seulement l'ampleur de l'évolution d'un sous-secteur, mais également son poids.

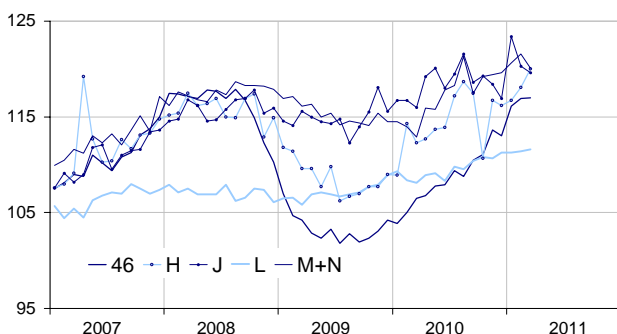
En mars 2011, le chiffre d'affaires progresse dans le transport et entreposage (+1,6 %). Il augmente légèrement dans les activités immobilières (+0,2 %). Il est quasi stable dans le commerce de gros (+0,1 %). À l'inverse, il diminue dans le soutien aux entreprises (-1,2 %) et dans le secteur de l'information et communication (-0,6 %).

#### Stabilité du commerce de gros hors autos et motos

En mars, le chiffre d'affaires du commerce de gros hors autos et motos est quasi stable (+0,1 %) après deux mois de hausse. Il progresse pour les grossistes en biens domestiques (+1,2 %) et en biens d'équipements professionnels (+0,6 %). À l'inverse, il diminue pour les intermédiaires (-0,9 %) et pour les grossistes en produits alimentaires, boissons et tabac (-0,4 %) ainsi qu'en produits agricoles bruts et animaux vivants (-0,3 %).

#### Chiffre d'affaires dans le commerce de gros et les divers services aux entreprises

Indices CVS-CJO base et référence 100 en 2005



Source : Insee

Au 1<sup>er</sup> trimestre 2011, le chiffre d'affaires du commerce de gros est en hausse comparé au 4<sup>ème</sup> trimestre 2010 (+3,6 %). Il progresse également par rapport au 1<sup>er</sup> trimestre 2010 (+11,0 %).

#### Nouvelle hausse dans le transport et entreposage

En mars, le chiffre d'affaires du transport et entreposage progresse (+1,6 %) pour le troisième mois consécutif. Il augmente dans l'entreposage et services auxiliaires (+1,7 %), dans les transports routiers de fret et services de déménagement hors ferroviaires (+0,7 %) et dans les transports aériens (+1,4 %). À l'inverse, il diminue dans les transports terrestres hors train de voyageurs (-0,7 %).

Le chiffre d'affaires du transport et entreposage est en hausse sur le trimestre (+3,3 %) et sur un an (+5,8 %).

#### Indices mensuels de chiffre d'affaires

Valeur CVS-CJO, base et référence 100 en 2005

Nomenclature Naf rev. 2	Poids	Variation en %			
		Mars/ Fév.	Fév./ Janv.	T/T-1 (1)	T/T-4 (1)
<b>46 Commerce de gros hors autos et motos</b>	<b>1000</b>	<b>0,1</b>	<b>0,7</b>	<b>3,6</b>	<b>11,0</b>
461 Intermédiaires	166	-0,9	1,5	0,1	5,5
462 Produits agricoles bruts et d'animaux vivants	62	-0,3	1,7	8,4	32,3
463 Produits alimentaires, de boissons et de tabac	183	-0,4	1,3	2,7	7,4
464 Biens domestiques	173	1,2	1,0	-0,2	3,9
465 et 466 Biens d'équipements professionnels	215	0,6	-3,7	4,1	11,7
467 Autres C.G. spécialisés	193	0,2	3,3	8,7	18,3
<b>H Transport et entreposage</b>	<b>1000</b>	<b>1,6</b>	<b>1,2</b>	<b>3,3</b>	<b>5,8</b>
<b>J Information et communication</b>	<b>1000</b>	<b>-0,6</b>	<b>-2,5</b>	<b>2,5</b>	<b>4,0</b>
<b>L Activités immobilières</b>	<b>1000</b>	<b>0,2</b>	<b>0,1</b>	<b>0,5</b>	<b>2,6</b>
<b>M+N Soutien aux entreprises</b>	<b>1000</b>	<b>-1,2</b>	<b>0,8</b>	<b>1,1</b>	<b>6,1</b>
M Activités spécialisées, scientifiques et techniques	626	-2,5	2,0	0,5	5,3
N Activités de services administratifs et de soutien	374	1,0	-1,2	2,3	7,5

(1) Trois derniers mois (T) rapportés aux mêmes mois de l'année précédente (T-4) ou aux trois mois précédents (T-1).

Nota Bene: pour des raisons d'arrondi, l'évolution d'un agrégat peut différer légèrement de l'évolution de ses composantes.

Source : Insee

## Nouvelle baisse dans l'information et communication

En mars, le chiffre d'affaires du secteur de l'information et communication diminue de nouveau (-0,6 %). Il recule nettement dans les autres services informatiques (-4,7 %), dans les télécommunications (-0,8 %) et dans le traitement de données, hébergement et portails internet (-4,1 %). À l'inverse, il augmente dans la production de films et de programmes de télévision, enregistrement sonore et édition musicale (+1,9 %).

Au 1<sup>er</sup> trimestre 2011, le chiffre d'affaires du secteur de l'information et communication est en hausse (+2,5 %, T/T-1, et +4,0 %, T/T-4).

## Légère progression des activités immobilières

Le chiffre d'affaires des activités immobilières augmente légèrement en mars (+0,2 %). Il progresse sur le trimestre (+0,5 %) et sur un an (+2,6 %).

## Baisse du soutien aux entreprises

En mars, le chiffre d'affaires du secteur soutien aux entreprises est en baisse (-1,2 %) après deux mois de hausse. Les activités spécialisées, scientifiques et techniques diminuent (-2,5 %), en particulier les services professionnels (-5,1 %). À l'inverse, les activités de services administratifs et de soutien sont en hausse (+1,0 %), notamment les activités liées à l'emploi (+1,1 %).

Au 1<sup>er</sup> trimestre 2011, le chiffre d'affaires dans les services de soutien aux entreprises progresse (+1,1 %, T/T-1, et +6,1 %, T/T-4).

### RÉVISIONS

L'évolution pour le mois de février est révisée de +0,6 point dans l'information et communication. Annoncée initialement à -3,1 %, elle est revue à -2,5 % en raison notamment de la prise en compte de données retardataires. Sur ce même mois, la variation du chiffre d'affaires est révisée de +0,3 point dans le transport et entreposage et de +0,2 point dans le soutien aux entreprises. Elle est inchangée dans le commerce de gros hors autos et motos ainsi que dans les activités immobilières.

## Indices mensuels de chiffre d'affaires

Valeur CVS-CJO, base et référence 100 en 2005

Nomenclature NAF rév. 2	Poids	Mars 2011	Variation en %		
			Mars/Fév.	Fév./J. anv.	T/T-1 (1)
<b>46 Commerce de gros hors autos et motos</b>	<b>1000</b>	<b>117,0</b>	<b>0,1</b>	<b>0,7</b>	<b>3,6</b>
461 Intermédiaires	166	116,6	-0,9	1,5	0,1
462 Produits agricoles...	62	151,1	-0,3	1,7	8,4
463 Produits alimentaires...	183	116,9	-0,4	1,3	2,7
464 Biens domestiques	173	115,4	1,2	1,0	-0,2
4646 Produits pharmaceutiques	62	120,5	-1,1	-0,1	0,0
464 hors 4646 Autres biens domestiques	111	112,6	2,7	1,6	-0,3
465 et 466 Biens d'équipements professionnels	215	105,4	0,6	-3,7	4,1
465 Eqpts de l'information et de la communication	81	91,1	4,2	-9,9	3,5
466 C.G. Autres équipements industriels	134	114,0	-1,0	-0,6	4,4
467 Autres C.G. spécialisés	193	120,6	0,2	3,3	8,7
4673 et 4674 Produits intermédiaires pour l'installation de l'habitat	73	121,9	-0,6	0,9	9,6
4672, 4675 et 4676 Minerais, produits chimiques, autres produits intermédiaires	77	120,6	2,6	4,9	7,6
<b>H Transport et entreposage</b>	<b>1000</b>	<b>120,0</b>	<b>1,6</b>	<b>1,2</b>	<b>3,3</b>
493 Transports terrestres de voyageurs, hors train	107	110,3	-0,7	-3,0	1,1
494 Transports routiers...	236	119,6	0,7	-0,3	2,3
51 Transports aériens	100	114,8	1,4	-2,7	1,5
52 Entreposage et services...	354	118,8	1,7	0,6	2,0
<b>J Information et communication</b>	<b>1000</b>	<b>119,6</b>	<b>-0,6</b>	<b>-2,5</b>	<b>2,5</b>
59 Production de films...	75	113,9	1,9	-1,1	0,7
61 Télécommunications	366	117,2	-0,8	-6,0	3,5
62 Autres services informatiques	222	132,7	-4,7	3,0	6,3
631 Traitement de données...	45	123,4	-4,1	5,1	3,2
<b>L Activités immobilières</b>	<b>1000</b>	<b>111,6</b>	<b>0,2</b>	<b>0,1</b>	<b>0,5</b>
6820A Location de logements	351	119,7	0,8	0,3	0,4
683 Activités immobilières pour compte de tiers	192	107,9	-0,3	-1,1	0,9
<b>M+N Soutien aux entreprises</b>	<b>1000</b>	<b>120,1</b>	<b>-1,2</b>	<b>0,8</b>	<b>1,1</b>
M Activités spécialisées, scientifiques et techniques	626	121,8	-2,5	2,0	0,5
69 et 70 Services professionnels	271	123,6	-5,1	3,7	1,4
71 Architecture et ingénierie...	148	130,5	0,5	1,7	0,5
73 Publicité...	83	107,4	-1,0	2,0	1,9
N Activités de services administratifs et de soutien	374	117,2	1,0	-1,2	2,3
77 Location et location-bail	77	117,4	-0,8	0,2	0,4
78 Activités liées à l'emploi	79	108,9	1,1	-1,9	5,2
80 et 81 Sécurité...	65	119,7	-0,9	-2,9	-0,5
82 Activités administratives et autres soutiens	104	115,9	0,3	-0,7	1,2

(1) Trois derniers mois rapportés aux trois mois précédents

Source : Insee

### Pour en savoir plus :

- Des données complémentaires (séries longues, méthodologie, pages internet associées...) sont sur la page HTML de cette publication : <http://www.insee.fr/fr/themes/info-rapide.asp?id=95>
- Retrouvez les séries longues dans la BDM : [G1296](#), [G1299](#), [G1301](#), [G1302](#), [G1304](#).
- Contact presse : [bureau-de-presse@insee.fr](mailto:bureau-de-presse@insee.fr)

Prochaine publication : début juillet 2011