

# Informations Rapides



3 mai 2011 - n° 113 **CONJONCTURE**

## ■ Chiffre d'affaires dans l'industrie et la construction – Février 2011

### En février 2011, le chiffre d'affaires de l'industrie manufacturière augmente de 1,1 %

Tous les indices commentés dans ce numéro d'Informations Rapides sont des indices « en valeur » (hors taxe) et corrigés des variations saisonnières et des effets de calendrier (CVS-CJO).

Dans le commentaire, les évolutions par sous-secteur sont présentées par ordre décroissant de leur contribution. Les contributions prennent en compte non seulement l'ampleur de l'évolution d'un sous-secteur, mais également son poids.

En février 2011, le chiffre d'affaires des entreprises de l'industrie manufacturière est de nouveau en hausse (+1,1 %, après +2,7 % en janvier). Il progresse à l'exportation (+1,4 %). Sur l'ensemble de l'industrie (B à E), le chiffre d'affaires augmente également (+0,8 %).

#### Hausse dans les matériels de transport...

Le chiffre d'affaires des matériels de transport progresse en février (+2,2 %). Les autres matériels de transport (+3,9 %) et l'industrie automobile (+1,3 %) sont en hausse.

#### ... ainsi que dans l'agro-alimentaire, les autres industries et les équipements...

Le chiffre d'affaires des industries agricoles et alimentaires est en hausse en février (+1,4 %).

Le chiffre d'affaires des autres industries croît (+0,4 %) pour le sixième mois consécutif. Il progresse notamment dans le caoutchouc, plastique et minéraux non métalliques (+0,6 %) et la chimie (+0,5 %).

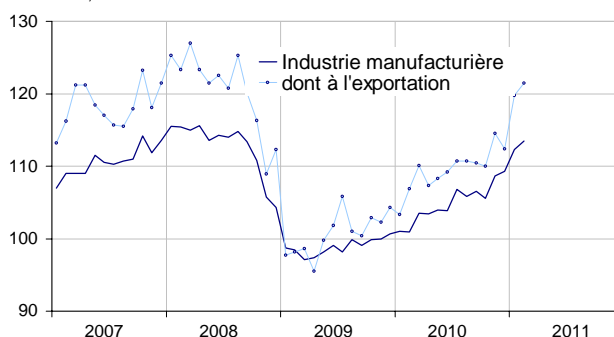
Le chiffre d'affaires des équipements électriques, électroniques, informatiques ; machines augmente en février (+1,4 %) pour le troisième mois consécutif. Il progresse dans les produits informatiques, électroniques et optiques (+3,5 %) et dans une moindre mesure dans les machines et équipements non classés ailleurs (+0,7 %) et les équipements électriques (+0,3 %).

#### ... et dans le raffinage

En février, le chiffre d'affaires de la cokéfaction et raffinage augmente (+1,5 %) pour le quatrième mois consécutif.

#### Le chiffre d'affaires dans l'industrie manufacturière

CVS-CJO, base et référence 100 en 2005



Source : Insee

#### Évolution du chiffre d'affaires dans l'industrie et la construction

CVS-CJO, base et référence 100 en 2005

NA : A 10, (A 17)	Poids*	Variation en %			
		Fév. / Janv.	Janv. / Déc.	T/T-1 (1)	T/T-4 (1)
<b>Industries :</b>					
<b>BE : INDUSTRIE</b>	<b>8022</b>	<b>0,8</b>	<b>2,8</b>	<b>4,3</b>	<b>10,6</b>
<b>CZ : INDUSTRIE MANUFACTURIÈRE</b>	<b>7167</b>	<b>1,1</b>	<b>2,7</b>	<b>4,5</b>	<b>10,7</b>
<i>dont à l'exportation</i>	<i>1017</i>	<i>1,4</i>	<i>6,6</i>	<i>5,6</i>	<i>12,5</i>
(C1) : Industries agricoles et alimentaires	1131	1,4	0,6	1,6	7,3
(C2) : Cokéfaction et raffinage	461	1,5	7,9	16,6	27,9
(C3) : Équipements électriques, électroniques, informatiques ; machines	927	1,4	0,9	1,9	9,2
(C4) : Matériels de transport	1383	2,2	6,1	6,3	10,3
(C5) : Autres industries	3265	0,4	2,0	4,1	10,5
(DE) : Industries extractives, énergie, eau, déchets et dépollution	855	-1,5	3,5	3,2	9,4
<b>FZ : CONSTRUCTION</b>	<b>1978</b>	<b>0,2</b>	<b>0,4</b>	<b>0,3</b>	<b>1,2</b>

\* : 10000=B. .F

(1) Trois derniers mois (T) rapportés aux mêmes mois de l'année précédente (T-4) ou aux trois mois précédents (T-1).

Nota Bene : pour des raisons d'arrondi, l'évolution d'un agrégat peut différer légèrement de l'évolution de ses composantes.

Source : Insee

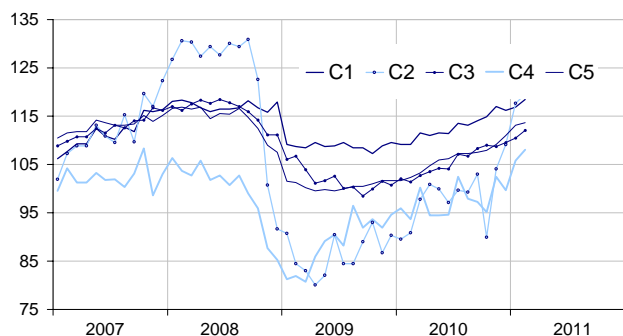
## Progression sensible sur les trois derniers mois

Sur les trois derniers mois (T/T-1), le chiffre d'affaires de l'industrie manufacturière est en hausse (+4,5 %). Il augmente notamment dans les autres industries (+4,1 %) et les matériels de transport (+6,3 %).

Sur un an (T/T-4), le chiffre d'affaires de l'industrie manufacturière progresse également (+10,7 %).

### Le chiffre d'affaires dans l'industrie manufacturière par secteur

CVS-CJO, base et référence 100 en 2005



Source : Insee

### Baisse dans l'énergie-eau et dépollution

Le chiffre d'affaires des industries extractives, énergie, eau, gestion des déchets et dépollution diminue en février (-1,5 %), après une hausse en janvier. Il augmente sur les trois derniers mois (+3,2 %) et sur un an (+9,4 %).

### Faible progression dans la construction

En février, le chiffre d'affaires dans la construction croît de nouveau légèrement (+0,2 %). Il progresse sur les trois derniers mois (+0,3 %) et sur un an (+1,2 %).

### Les chiffres de janvier sont révisés à la hausse

Dans l'industrie manufacturière, l'évolution pour le mois de janvier est révisée de +0,5 point (+2,7 %, initialement +2,2 %). Les révisions les plus fortes portent sur le caoutchouc, plastique et minéraux non métalliques (+5,6 %, initialement +3,0 %) et la chimie (-3,4 %, initialement -5,6 %).

### Révision des variations

en point de %

	Jan. / Déc.	Déc. / Nov.	Nov. / Oct.	T4 2010/ T3 2010	2010/ 2009
<b>Industrie (BE)</b>	<b>0,44</b>	<b>0,18</b>	<b>0,00</b>	<b>0,03</b>	<b>0,00</b>
série brute	0,24	0,00	0,00	0,00	0,00
coefs CVS-CJO	0,20	0,18	0,00	0,03	0,00
<b>Industrie manufacturière (CZ)</b>	<b>0,54</b>	<b>0,09</b>	<b>0,00</b>	<b>0,06</b>	<b>0,03</b>
série brute	0,00	0,00	0,00	0,00	0,00
coefs CVS-CJO	0,54	0,09	0,00	0,06	0,03

Note de lecture : dans l'industrie, l'évolution CVS-CJO entre décembre 2010 et janvier 2011 est révisée de +0,44 point, dont +0,24 lié à la révision des données brutes et +0,20 au recalcul des coefficients CVS-CJO.

Source : Insee

## Indice de chiffre d'affaires dans l'industrie et la construction

CVS-CJO, base et référence 100 en 2005

NA : A10, (A17), [A38 ou A64]	Poids*	Variation en %			
		Fév. 2011	Fév. / Janv.	Janv. / Déc.	T/T-1 (2)
<b>Industries :</b>					
<b>BE : INDUSTRIE</b>	<b>8022</b>	<b>117,1</b>	<b>0,8</b>	<b>2,8</b>	<b>4,3</b>
<b>CZ : INDUSTRIE MANUFACTURIÈRE</b>	<b>7167</b>	<b>113,5</b>	<b>1,1</b>	<b>2,7</b>	<b>4,5</b>
dont à l'exportation	1017	121,5	1,4	6,6	5,6
<b>(C1) : Industries agricoles et alimentaires</b>	<b>1131</b>	<b>118,5</b>	<b>1,4</b>	<b>0,6</b>	<b>1,6</b>
dont à l'exportation	95	136,3	3,3	4,8	4,3
<b>(C2) : Cokéfaction et raffinage</b>	<b>461</b>	<b>119,5</b>	<b>1,5</b>	<b>7,9</b>	<b>16,6</b>
<b>(C3) : Équipements électriques, électroniques, informatiques ; machines</b>	<b>927</b>	<b>112,1</b>	<b>1,4</b>	<b>0,9</b>	<b>1,9</b>
dont à l'exportation	162	109,8	0,2	1,7	2,7
[C1] Produits informatiques, électroniques et optiques	293	103,8	3,5	-1,6	1,1
[CJ] Équipements électriques	219	117,8	0,3	2,4	0,7
[CK] Machines et équipements n. c.a. (1)	415	114,9	0,7	1,7	3,0
<b>(C4) : Matériels de transport</b>	<b>1383</b>	<b>108,1</b>	<b>2,2</b>	<b>6,1</b>	<b>6,3</b>
dont à l'exportation	201	120,6	-2,1	12,3	4,8
[CL1] Automobile	960	95,5	1,3	3,5	6,9
[CL2] Autres matériels de transport	423	136,9	3,9	10,4	5,5
<b>(C5) : Autres industries</b>	<b>3265</b>	<b>113,7</b>	<b>0,4</b>	<b>2,0</b>	<b>4,1</b>
dont à l'exportation	501	120,2	-0,2	7,6	4,8
[CB] Textile, habillement, cuir et chaussure	231	97,9	0,6	1,4	1,2
[CC] Bois, papier et imprimerie	380	103,9	0,7	1,2	1,7
[CE] Chimie	565	123,8	0,5	-3,4	9,8
[CF] Pharmacie	336	118,9	0,0	1,1	-0,8
[CG] Caoutchouc, plastique et minéraux non métalliques	552	109,5	0,6	5,6	4,8
[CH] Métallurgie et produits métalliques	739	115,2	0,3	5,5	5,1
[CM] Autres industries manufacturières y. c réparation et installation	462	115,8	-0,2	1,7	1,4
<b>(DE) : Industries extractives, énergie, eau, gestion des déchets et dépollution</b>	<b>855</b>	<b>146,7</b>	<b>-1,5</b>	<b>3,5</b>	<b>3,2</b>
[BZ] Industries extractives	58	122,1	-5,6	26,6	10,5
[DZ] Électricité, gaz, vapeur et air conditionné	566	150,0	-1,1	0,7	1,6
[EZ] Eau, assainissement, déchets et dépollution	231	144,6	-2,0	6,9	6,1
<b>FZ : CONSTRUCTION</b>	<b>1978</b>	<b>114,8</b>	<b>0,2</b>	<b>0,4</b>	<b>0,3</b>

\* : 10000=B. .F

(1) n. c.a. : non classé ailleurs

(2) Trois derniers mois rapportés aux trois mois précédents

Source : Insee

### Pour en savoir plus :

- Des données complémentaires (séries longues, méthodologie, pages internet associées...) sont sur la page HTML de cette publication : <http://www.insee.fr/fr/themes/info-rapide.asp?id=53>
- Retrouvez les séries longues dans la BDM de : [G1009](#), [G1010](#), [G1011](#), [G1012](#) et [G1013](#).
- Contact presse : [bureau-de-presse@insee.fr](mailto:bureau-de-presse@insee.fr)

Prochaine publication : début juin 2011