

Informations Rapides



2 mars 2011 - n° 58 **CONJONCTURE**

■ Chiffre d'affaires dans le commerce de détail et les services personnels - Décembre 2010

En décembre 2010, le chiffre d'affaires est en baisse dans le commerce de détail et les services personnels

Tous les indices commentés dans ce numéro d'Informations Rapides sont des indices « en volume », c'est-à-dire calculés en éliminant l'impact des variations de prix, et corrigés des variations saisonnières et des effets de calendrier (CVS-CJO).

Dans le commentaire, les évolutions par sous-secteur sont présentées par ordre décroissant de leur contribution. Les contributions prennent en compte non seulement l'ampleur de l'évolution d'un sous-secteur, mais également son poids.

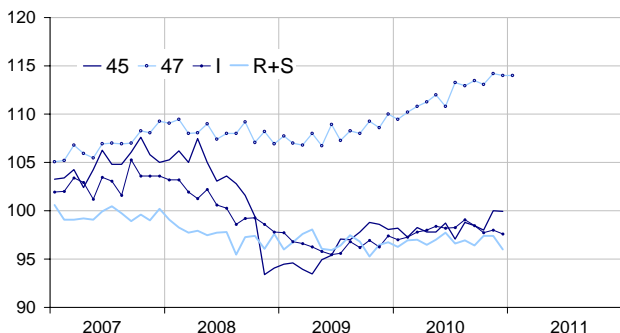
En décembre 2010, le chiffre d'affaires diminue dans les services aux ménages (-1,4 %) et, dans une moindre mesure, dans l'hébergement et restauration (-0,4 %) et dans le commerce de détail hors autos et motos (-0,2 %). Il est quasi stable dans le commerce et réparation d'autos et de motos (-0,1 %).

Quasi-stabilité du commerce et réparation d'autos et motos

En décembre, le chiffre d'affaires du commerce et réparation d'autos et de motos est quasi stable (-0,1 %), après une hausse en novembre. Toutefois, le commerce d'autos (+0,6 %) ainsi que l'entretien et réparation d'autos (+0,6 %) progressent.

Chiffre d'affaires dans le commerce de détail et les services personnels

Indices CVS-CJO base et référence 100 en 2005



Source : Insee

N. B. : la courbe relative au commerce de détail hors autos et motos (47) inclut l'estimation précoce de janvier 2011.

Au 4^{ème} trimestre 2010, le chiffre d'affaires de l'ensemble du secteur est en hausse (+1,2 %, T/T-1, et +0,8 %, T/T-4).

Léger repli du commerce de détail hors autos et motos

En décembre, le chiffre d'affaires du commerce de détail à l'exception des automobiles et des motocycles se replie légèrement (-0,2 %), après une hausse en novembre. En janvier 2011, selon nos estimations, il aurait été stable (0,0 %).

Indices mensuels de chiffre d'affaires

Volume CVS-CJO, base et référence 100 en 2005

Nomenclature Naf rév. 2	Poids	Variation en %			
		Déc. /Nov.	Nov. /Oct.	T/T-1 (1)	T/T-4 (1)
45 Commerce et réparation d'autos et de motos	1000	-0,1	2,0	1,2	0,8
47 Commerce de détail, hors autos et motos	1000	-0,2	1,0	0,5	4,1
471 Magasin non spécialisé	415	-0,2	1,2	0,5	2,9
472 à 477 Magasin spécialisé	545	-0,1	0,9	0,4	5,0
478 et 479 Hors magasin	40	0,7	1,6	0,1	1,9
I Hébergement et restauration	1000	-0,4	0,3	-0,9	0,9
R+S Services aux ménages	1000	-1,4	0,0	0,3	0,8
R Arts, spectacles et activités récréatives	472	-1,3	-0,5	0,6	1,9
S Autres activités de services	528	-1,5	0,3	0,0	-0,3

(1) Trois derniers mois (T) rapportés aux mêmes mois de l'année précédente (T-4) ou aux trois mois précédents (T-1).

Nota Bene : pour des raisons d'arrondi, l'évolution d'un agrégat peut différer légèrement de l'évolution de ses composantes.

Source : Insee

Indices mensuels de chiffre d'affaires : estimation précoce*

Volume CVS-CJO, base et référence 100 en 2005

	Variation en %	
	Janv. 2011/ Déc. 2010	Janv. 2011/ Janv. 2010
47 Commerce de détail,...	0,0	+4,1

* calculée économétriquement à partir d'un ensemble de sources disponibles moins d'un mois après la fin du mois considéré.

Source : Insee

En décembre, les ventes diminuent notamment dans les *hypermarchés* (-0,6 %) ainsi que dans les *magasins spécialisés en autres équipements du foyer* (-0,7 %), en *habillement* (-0,7 %) et en *produits pharmaceutiques* (-0,4 %). En revanche, elles augmentent dans les *magasins spécialisés en biens culturels* (+0,6 %) et dans le *commerce hors magasin* (+0,7 %). Le chiffre d'affaires du *commerce de détail hors autos et motos* est en hausse sur le 4^{ème} trimestre (+0,5 %, T/T-1) et sur un an (+4,1 %, T/T-4).

Recul dans l'hébergement et la restauration

En décembre, le chiffre d'affaires dans le secteur de *l'hébergement et restauration* est en baisse (-0,4 %), après une hausse en novembre. Il diminue pour les *hôtels et hébergements similaires* (-1,4 %), les *traiteurs et autres services de restauration* (-0,5 %), les *débites de boisson* (-0,6 %) ainsi que, dans une moindre mesure, pour les *restaurants et services de restauration rapide* (-0,2 %).

Au 4^{ème} trimestre 2010, le chiffre d'affaires de l'ensemble du secteur recule comparé au 3^{ème} trimestre 2010 (-0,9 %, T/T-1). Il se situe néanmoins au-dessus du niveau atteint au 4^{ème} trimestre 2009 (+0,9 %, T/T-4).

Baisse des services aux ménages

Le chiffre d'affaires des *services aux ménages* diminue en décembre (-1,4 %), après avoir été stable en novembre. Le secteur des *arts, spectacles et activités récréatives* recule (-1,3 %). Les *autres activités de services* diminuent également (-1,5 %), notamment la *réparation d'ordinateurs* (-3,8 %). Les *autres services personnels* sont également en baisse (-0,4 %).

Le chiffre d'affaires des *services aux ménages* progresse sur le 4^{ème} trimestre (+0,3 %, T/T-1) et sur un an (+0,8 %, T/T-4).

RÉVISIONS

L'évolution pour le mois de novembre est révisée de +0,1 point dans le *commerce de détail hors autos et motos*. Sur le même mois, la variation du chiffre d'affaires est revue de -0,1 point dans le *commerce et réparations d'autos et motos* et dans *l'hébergement et restauration*. Elle est inchangée dans les *services aux ménages*.

Indices mensuels de chiffre d'affaires

Volume CVS-CJO, base et référence 100 en 2005

Nomenclature Naf rév. 2	Poids	Déc. 2010	Variation en %		
			Déc. /Nov.	Nov. /Oct.	T/T-1 (1)
45 Commerce et réparation d'autos et de motos	1000	99,9	-0,1	2,0	1,2
451 Commerce d'autos	682	103,4	0,6	1,5	0,9
452 Entretien et réparation d'autos	115	88,7	0,6	-0,3	-0,7
47 Commerce de détail ...	1000	114,0	-0,2	1,0	0,5
471 Magasin non spécialisé	415	104,0	-0,2	1,2	0,5
4711D à 4711F Grandes surfaces alimentaires	367	103,8	-0,3	1,3	0,7
4711D Supermarchés	155	104,4	0,1	1,0	0,6
4711F Hypermarchés	206	103,3	-0,6	1,5	0,7
472 à 477 Magasin spécialisé	545	122,7	-0,1	0,9	0,4
473 Carburants	68	86,1	0,0	-2,2	0,5
474 Éqpts de l'information et de la communication	30	248,4	-0,3	2,9	4,1
475 Autres éqpts du foyer	110	111,2	-0,7	1,2	-1,6
476 Biens culturels...	54	108,4	0,6	2,8	1,9
4771 et 4772 Habillement...	72	116,7	-0,7	1,6	-0,7
4773 Produits pharmaceutiques	86	131,5	-0,4	0,5	0,9
478 et 479 Hors magasin	40	103,0	0,7	1,6	0,1
I Hébergement et restauration	1000	97,6	-0,4	0,3	-0,9
551 Hôtels...	239	92,4	-1,4	2,1	-2,8
561 Restaurants...	495	98,8	-0,2	-0,1	-0,4
562 Traiteurs...	109	108,1	-0,5	-0,3	0,1
563 Débites de boissons	86	86,1	-0,6	-0,2	-1,5
R+S Services aux ménages	1000	96,0	-1,4	0,0	0,3
R Arts, spectacles...	472	97,6	-1,3	-0,5	0,6
90 Activités créatives...	89	102,2	5,5	-2,9	1,5
931 Activités liées au sport	55	108,5	-1,9	-1,1	-1,1
S Autres activités de services	528	94,6	-1,5	0,3	0,0
95 Réparation d'ordinateurs...	153	90,7	-3,8	0,1	0,9
960 Autres services personnels	375	96,2	-0,4	0,3	-0,4
9602 Coiffure...	225	92,3	-0,2	0,2	-0,4
9603 Services funéraires	62	98,0	-1,0	0,3	-0,5

(1) Trois derniers mois rapportés aux trois mois précédents

Source : Insee

Pour en savoir plus :

- Des données complémentaires (séries longues, méthodologie, pages internet associées...) sont sur la page HTML de cette publication : <http://www.insee.fr/fr/themes/info-rapide.asp?id=94>
- Retrouvez les séries longues dans la BDM : [G1297](#), [G1298](#), [G1300](#), [G1303](#).
- Contact presse : bureau-de-presse@insee.fr

Prochaine publication : début avril 2011