

# Informations Rapides



4 avril 2011 - n° 86 CONJONCTURE

## ■ Chiffre d'affaires dans le commerce de gros et divers services aux entreprises - Janvier 2011

### En janvier 2011, le chiffre d'affaires est en hausse dans l'information et communication et dans le commerce de gros

Tous les indices commentés dans ce numéro d'Informations Rapides sont des indices « en valeur » (hors taxe) et corrigés des variations saisonnières et des effets de calendrier (CVS-CJO).

Dans le commentaire, les évolutions par sous-secteur sont présentées par ordre décroissant de leur contribution. Les contributions prennent en compte non seulement l'ampleur de l'évolution d'un sous-secteur, mais également son poids.

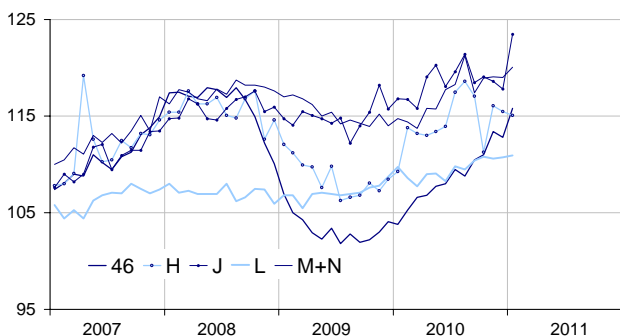
En janvier 2011, le chiffre d'affaires progresse dans le secteur de l'information et communication (+4,8 %), dans le commerce de gros (+2,7 %) ainsi que, dans une moindre mesure, dans le soutien aux entreprises (+0,9 %) et les activités immobilières (+0,2 %). À l'inverse, il se replie légèrement dans le transport et entreposage (-0,3 %).

#### Hausse du commerce de gros hors autos et motos

En janvier, le chiffre d'affaires du commerce de gros hors automobiles et motocycles est en hausse (+2,7 %), après une baisse en décembre. Il progresse pour les grossistes en biens d'équipements professionnels (+4,8 %), pour les autres commerces de gros spécialisés (+4,8 %) ainsi que pour le commerce de gros de produits agricoles bruts et d'animaux vivants (+5,2 %) et de produits alimentaires, boissons et tabac (+1,9 %).

#### Chiffre d'affaires dans le commerce de gros et les divers services aux entreprises

Indices CVS-CJO base et référence 100 en 2005



Source : Insee

Le chiffre d'affaires du commerce de gros est en hausse sur les trois derniers mois (+3,5 %) et sur un an (+10,0 %).

#### Repli dans le transport et entreposage

En janvier, le chiffre d'affaires du transport et entreposage est de nouveau en baisse (-0,3 %). Il diminue dans les transports terrestres de voyageurs hors train (-4,2 %) et se replie dans l'entreposage et services auxiliaires (-0,3 %). À l'inverse, il augmente dans les transports aériens (+2,2 %) et dans les transports routiers de fret et services de déménagement hors ferroviaires (+0,8 %).

Le chiffre d'affaires du transport et entreposage est quasi stable sur les trois derniers mois (-0,1 %) et progresse sur un an (+6,6 %).

#### Indices mensuels de chiffre d'affaires

Valeur CVS-CJO, base et référence 100 en 2005

Nomenclature Naf rev. 2	Poids	Variation en %			
		Jan. /Déc.	Déc. /Nov.	T/T-1 (1)	T/T-4 (1)
<b>46 Commerce de gros hors autos et motos</b>	<b>1000</b>	<b>2,7</b>	<b>-0,5</b>	<b>3,5</b>	<b>10,0</b>
461 Intermédiaires	166	-0,1	-1,2	2,4	6,1
462 Produits agricoles bruts et d'animaux vivants	62	5,2	-0,1	9,5	29,8
463 Produits alimentaires, de boissons et de tabac	183	1,9	-1,3	2,2	6,6
464 Biens domestiques	173	0,0	-1,6	0,8	5,1
465 et 466 Biens d'équipements professionnels	215	4,8	2,4	4,5	11,2
467 Autres C. G. spécialisés	193	4,8	-1,3	5,1	13,6
<b>H Transport et entreposage</b>	<b>1000</b>	<b>-0,3</b>	<b>-0,5</b>	<b>-0,1</b>	<b>6,6</b>
<b>J Information et communication</b>	<b>1000</b>	<b>4,8</b>	<b>-0,7</b>	<b>0,3</b>	<b>2,6</b>
<b>L Activités immobilières</b>	<b>1000</b>	<b>0,2</b>	<b>0,1</b>	<b>0,5</b>	<b>1,8</b>
<b>M+N Soutien aux entreprises</b>	<b>1000</b>	<b>0,9</b>	<b>-0,1</b>	<b>0,2</b>	<b>4,2</b>
M Activités spécialisées, scientifiques et techniques	626	-0,4	0,5	-0,5	2,5
N Activités de services administratifs et de soutien	374	3,4	-1,1	1,4	7,2

(1) Trois derniers mois (T) rapportés aux mêmes mois de l'année précédente (T-4) ou aux trois mois précédents (T-1).

Nota Bene : pour des raisons d'arrondi, l'évolution d'un agrégat peut différer légèrement de l'évolution de ses composantes.

Source : Insee

## Nouvelle hausse dans l'information et communication

En janvier, le chiffre d'affaires du secteur de l'*information et communication* augmente nettement (+4,8 %). Il progresse fortement dans les *télécommunications* (+9,4 %) et dans les *autres services informatiques* (+6,3 %). Il est également en hausse dans le *traitement de données, hébergement et portails internet* (+0,9 %). En revanche, le secteur de la *production de films et de programmes de télévision, enregistrement sonore et édition musicale* est en baisse (-1,1 %).

Le chiffre d'affaires du secteur de l'*information et communication* est en légère hausse sur le dernier trimestre (+0,3 %). Sur un an, il augmente de 2,6 %.

### Légère croissance des activités immobilières

Le chiffre d'affaires des *activités immobilières* croît légèrement en janvier (+0,2 %). Il progresse sur les trois derniers mois (+0,5 %) et sur un an (+1,8 %).

### Progression du soutien aux entreprises

En janvier, le chiffre d'affaires du secteur *soutien aux entreprises* est en hausse (+0,9 %), après une quasi-stabilité en décembre. Les *activités spécialisées, scientifiques et techniques* reculent (-0,4 %), sous l'effet notamment d'une baisse dans l'*architecture et ingénierie* (-0,9 %). À l'inverse, les *activités de services administratifs et de soutien* progressent nettement (+3,4 %). Le chiffre d'affaires dans les services de *soutien aux entreprises* est quasi stable sur le dernier trimestre (+0,2 %). Sur un an, il progresse de 4,2 %.

### RÉVISIONS

Les indices de chiffre d'affaires sont dorénavant désaisonnalisés avec le programme X12-ARIMA et non plus avec le programme TRAMO-SEATS. Ce changement de méthode et la mise à jour de l'ensemble des modèles de CVS-CJO conduisent à des révisions plus importantes que d'ordinaire.

L'évolution pour le mois de décembre est révisée à la baisse de -1,2 point dans l'*information et communication*. Sur ce même mois, la variation du chiffre d'affaires est revue à la hausse de +0,6 point dans le *soutien aux entreprises*, de -0,3 point dans le *commerce de gros hors autos et motos* et de -0,2 point dans le *transport et entreposage*. Elle est inchangée dans les *activités immobilières*.

## Indices mensuels de chiffre d'affaires

Valeur CVS-CJO, base et référence 100 en 2005

Nomenclature NAF rév. 2	Poids	Janv. 2011	Variation en %		
			Janv./Déc.	Déc./Nov.	T/T-1 (1)
<b>46 Commerce de gros hors autos et motos</b>	<b>1000</b>	<b>115,8</b>	<b>2,7</b>	<b>-0,5</b>	<b>3,5</b>
461 Intermédiaires	166	116,1	-0,1	-1,2	2,4
462 Produits agricoles...	62	148,5	5,2	-0,1	9,5
463 Produits alimentaires. ...	183	115,3	1,9	-1,3	2,2
464 Biens domestiques	173	113,3	0,0	-1,6	0,8
4646 Produits pharmaceutiques	62	122,5	1,4	-0,7	0,1
464 hors 4646 Autres biens domestiques	111	108,2	-0,8	-2,3	1,3
465 et 466 Biens d'équipements professionnels	215	108,8	4,8	2,4	4,5
465 Eqpts de l'information et de la communication	81	97,3	7,9	3,1	3,9
466 C. G. Autres équipements industriels	134	115,8	3,4	2,0	5,0
467 Autres C. G. spécialisés	193	115,1	4,8	-1,3	5,1
4673 et 4674 Produits intermédiaires pour l'installation de l'habitat	73	121,4	10,5	-1,9	2,4
4672, 4675 et 4676 Minerais, produits chimiques, autres produits intermédiaires	77	111,4	4,0	-2,9	3,4
<b>H Transport et entreposage</b>	<b>1000</b>	<b>115,1</b>	<b>-0,3</b>	<b>-0,5</b>	<b>-0,1</b>
493 Transports terrestres de voyageurs, hors train	107	105,3	-4,2	-1,2	-1,2
494 Transports routiers...	236	119,1	0,8	-0,5	2,4
51 Transports aériens	100	117,3	2,2	4,3	-0,3
52 Entreposage et services...	354	116,5	-0,3	-0,8	1,4
<b>J Information et communication</b>	<b>1000</b>	<b>123,5</b>	<b>4,8</b>	<b>-0,7</b>	<b>0,3</b>
59 Production de films...	75	113,0	-1,1	1,7	2,0
61 Télécommunications	366	125,7	9,4	-1,7	-0,1
62 Autres services informatiques	222	135,6	6,3	-0,9	1,3
631 Traitement de données...	45	122,6	0,9	8,2	-7,6
<b>L Activités immobilières</b>	<b>1000</b>	<b>110,9</b>	<b>0,2</b>	<b>0,1</b>	<b>0,5</b>
6820A Location de logements	351	118,3	-0,4	0,7	1,0
683 Activités immobilières pour compte de tiers	192	109,2	1,3	0,5	2,1
<b>M+N Soutien aux entreprises</b>	<b>1000</b>	<b>120,1</b>	<b>0,9</b>	<b>-0,1</b>	<b>0,2</b>
M Activités spécialisées, scientifiques et techniques	626	121,4	-0,4	0,5	-0,5
69 et 70 Services professionnels	271	125,0	0,3	0,4	0,2
71 Architecture et ingénierie...	148	126,2	-0,9	0,5	0,2
73 Publicité...	83	106,4	2,3	-1,8	-0,1
N Activités de services administratifs et de soutien	374	118,0	3,4	-1,1	1,4
77 Location et location-bail	77	119,5	2,1	-0,8	0,4
78 Activités liées à l'emploi	79	109,0	3,9	-1,5	5,1
80 et 81 Sécurité...	65	125,1	4,9	-6,2	0,7
82 Activités administratives et autres soutiens	104	118,8	4,1	-1,4	1,0

(1) Trois derniers mois rapportés aux trois mois précédents

Source : Insee

### Pour en savoir plus :

- Des données complémentaires (séries longues, méthodologie, pages internet associées...) sont sur la page HTML de cette publication : <http://www.insee.fr/fr/themes/info-rapide.asp?id=95>
- Retrouvez les séries longues dans la BDM : [G1296](#), [G1299](#), [G1301](#), [G1302](#), [G1304](#).
- Contact presse : [bureau-de-presse@insee.fr](mailto:bureau-de-presse@insee.fr)

Prochaine publication : début mai 2011