

Informations Rapides



4 janvier 2011 - n° 4 **CONJONCTURE**

■ Chiffre d'affaires dans le commerce de détail et les services personnels - octobre 2010

En octobre 2010, le chiffre d'affaires diminue dans le commerce de détail mais progresse dans les services aux ménages

Tous les indices commentés dans ce numéro d'Informations Rapides sont des indices « en volume », c'est-à-dire calculés en éliminant l'impact des variations de prix, et « CVS-CJO », obtenus en éliminant les variations saisonnières ou dues au nombre de jours ouvrables.

Dans le commentaire, les évolutions par sous-secteur sont présentées par ordre décroissant de leur contribution. Les contributions prennent en compte non seulement l'ampleur de l'évolution d'un sous-secteur, mais également son poids.

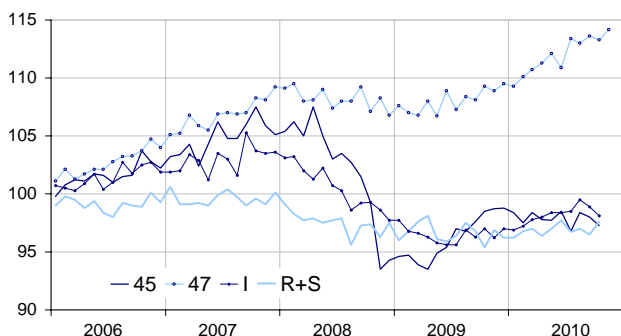
En octobre 2010, le chiffre d'affaires se replie dans l'hébergement et restauration (-0,8 %), dans le commerce et réparation d'autos et de motos (-0,7 %) et dans le commerce de détail hors autos et motos (-0,3 %). À l'inverse, il progresse dans les services aux ménages (+1,1 %).

Nouvelle baisse du commerce et réparation d'autos et motos

En octobre, le chiffre d'affaires du commerce et réparation d'autos et de motos diminue de nouveau (-0,7 %) sous l'effet notamment de la baisse du commerce (-1,0 %).

Chiffre d'affaires dans le commerce de détail et les services personnels

Indices CVS-CJO base et référence 100 en 2005



Source : Insee

N. B. : la courbe relative au commerce de détail hors autos et motos (47) inclut l'estimation précoce de novembre 2010.

Le chiffre d'affaires de l'ensemble du secteur croît légèrement sur les trois derniers mois (+0,2 %, T/T-1) et sur un an (+0,3 %, T/T-4).

Recul du commerce de détail hors autos et motos

En octobre, le chiffre d'affaires du commerce de détail, hors autos et motos est en baisse (-0,3 %), après une hausse en septembre. En novembre, selon nos estimations, il augmenterait (+0,7 %).

Indices mensuels de chiffre d'affaires

Volume CVS-CJO, base et référence 100 en 2005

Nomenclature Naf rév. 2	Poids	Variation en %			
		Oct. / Sept.	Sept. / Août	T/T-1 (1)	T/T-4 (1)
45 Commerce et réparation d'autos et de motos	1000	-0,7	-0,4	0,2	0,3
47 Commerce de détail, hors autos et motos	1000	-0,3	0,5	1,0	4,3
471 Magasin non spécialisé	415	-0,2	1,1	0,0	2,4
472 à 477 Magasin spécialisé	545	-0,3	0,3	1,8	5,8
478 et 479 Hors magasin	40	-1,1	-1,1	0,9	2,8
I Hébergement et restauration	1000	-0,8	-0,6	0,4	2,2
R+S Services aux ménages	1000	1,1	-0,5	-0,1	0,5
R Arts, spectacles et activités récréatives	472	2,0	-1,0	-0,4	1,1
S Autres activités de services	528	0,3	0,0	0,2	-0,1

(1) Trois derniers mois (T) rapportés aux mêmes mois de l'année précédente (T-4) ou aux trois mois précédents (T-1).

Nota Bene : pour des raisons d'arrondi, l'évolution d'un agrégat peut différer légèrement de l'évolution de ses composantes.

Source : Insee

Indices mensuels de chiffre d'affaires : estimation précoce*

Volume CVS-CJO, base et référence 100 en 2005

	Variation en %	
	Nov. 2010/ Oct. 2010	Nov. 2010/ Nov. 2009
47 Commerce de détail,		
...	0,7	4,8

* calculée économétriquement à partir d'un ensemble de sources disponibles moins d'un mois après la fin du mois considéré.

Source : Insee

En octobre, les ventes diminuent notamment dans les magasins spécialisés en *autres équipements du foyer* (-1,7 %). Elles se replient également dans les *supermarchés* (-0,8 %), dans les magasins spécialisés en *biens culturels* (-0,8 %) ainsi que dans le *commerce hors magasin* (-1,1 %). En revanche, elles augmentent dans les magasins spécialisés en *produits pharmaceutiques* (+1,2 %).

Sur les trois derniers mois, le chiffre d'affaires du *commerce de détail hors autos et motos* est en hausse (+1,0 %, T/T-1, et +4,3 %, T/T-4).

Hébergement et restauration de nouveau en baisse

En octobre, le chiffre d'affaires dans le secteur de l'*hébergement et restauration* continue de reculer (-0,8 %). Il diminue pour les *hôtels et hébergements similaires* (-2,6 %) et, dans une moindre mesure, pour les *restaurants et services de restauration rapide* (-0,4 %) et les *débites de boisson* (-0,8 %). À l'inverse, il est en hausse pour les *traiteurs et autres services de restauration* (+0,6 %).

Sur les trois derniers mois, le chiffre d'affaires de l'ensemble du secteur progresse (+0,4 %, T/T-1, et +2,2 %, T/T-4).

Hausse des services aux ménages

Le chiffre d'affaires des *services aux ménages* augmente en octobre (+1,1 %), après une baisse en septembre. Le secteur des *arts, spectacles et activités récréatives* est en hausse (+2,0 %). Les *autres activités de services* progressent également (+0,3 %) sous l'effet d'une progression dans la *réparation d'ordinateurs* (+1,5 %) ; les *autres services personnels* sont quasi stables (-0,1 %).

Le chiffre d'affaires des *services aux ménages* est quasi stable sur les trois derniers mois (-0,1 %, T/T-1) et progresse sur un an (+0,5 %, T/T-4).

RÉVISIONS

L'évolution pour le mois de septembre est révisée de +0,1 point dans le *commerce de détail hors autos et motos*. Sur ce même mois, la variation du chiffre d'affaires est revue de -0,1 point dans l'*hébergement et restauration*. Elle est inchangée dans le *commerce et réparation d'autos et motos* et dans les *services aux ménages*.

Indices mensuels de chiffre d'affaires

Volume CVS-CJO, base et référence 100 en 2005

Nomenclature Naf rév. 2	Poids	Oct. 2010	Variation en %		
			Oct. / Sept.	Sept. / Août	T/T-1 (1)
45 Commerce et réparation d'autos et de motos	1000	97,3	-0,7	-0,4	0,2
451 Commerce	682	100,5	-1,0	-0,5	0,1
452 Entretien et réparation	115	88,7	-0,2	-0,9	0,1
47 Commerce de détail ...	1000	113,3	-0,3	0,5	1,0
471 Magasin non spécialisé	415	103,3	-0,2	1,1	0,0
4711D à 4711F Grandes surfaces alimentaires	367	103,1	-0,2	1,3	0,0
4711D Supermarchés	155	102,8	-0,8	1,9	-0,5
4711F Hypermarchés	206	103,2	0,2	0,9	0,2
472 à 477 Magasin spécialisé	545	122,0	-0,3	0,3	1,8
473 Carburants	68	88,0	0,2	2,0	5,4
474 Éqpts de l'information et de la communication	30	240,7	0,2	1,6	4,0
475 Autres éqpts du foyer	110	111,0	-1,7	-0,4	-0,4
476 Biens culturels...	54	103,9	-0,8	0,6	1,3
4771 et 4772 Habillement...	72	115,6	0,2	-1,1	1,4
4773 Produits pharmaceutiques	86	131,9	1,2	-0,3	1,0
478 et 479 Hors magasin	40	100,1	-1,1	-1,1	0,9
I Hébergement et restauration	1000	98,1	-0,8	-0,6	0,4
551 Hôtels...	239	92,2	-2,6	-3,0	0,3
561 Restaurants...	495	99,6	-0,4	0,5	0,4
562 Traiteurs...	109	109,0	0,6	-0,6	0,1
563 Débits de boissons	86	87,7	-0,8	-0,9	0,5
R+S Services aux ménages	1000	97,6	1,1	-0,5	-0,1
R Arts, spectacles...	472	99,2	2,0	-1,0	-0,4
90 Activités créatives...	89	99,4	3,3	-4,2	0,6
931 Activités liées au sport	55	110,9	0,3	-1,0	0,7
S Autres activités de services	528	96,1	0,3	0,0	0,2
95 Réparation d'ordinateurs...	153	95,0	1,5	0,8	0,9
960 Autres services personnels	375	96,6	-0,1	-0,2	-0,1
9602 Coiffure...	225	92,4	-0,1	-0,5	-0,4
9603 Services funéraires	62	99,3	0,1	-0,1	-0,1

(1) Trois derniers mois rapportés aux trois mois précédents

Source : Insee

Pour en savoir plus :

- Des données complémentaires (séries longues, méthodologie, pages internet associées...) sont disponibles sur la page HTML de cet indicateur : <http://www.insee.fr/fr/themes/indicateur.asp?id=94>
- Retrouvez les séries longues dans la BDM : [G1041](#), [G1042](#), [G1043](#).
- Contact presse : bureau-de-presse@insee.fr

Prochaine publication : début février 2011