

Informations Rapides

3 novembre 2010 - n° 270 CONJONCTURE



■ Chiffre d'affaires dans le commerce de gros et divers services aux entreprises - Août 2010

En août, le chiffre d'affaires progresse dans les services aux entreprises mais recule dans le commerce de gros

Tous les indices commentés dans ce numéro d'Informations Rapides sont des indices « en valeur » (hors taxe) et corrigés des variations saisonnières et des effets de calendrier (CVS-CJO).

Dans le commentaire, les évolutions par sous-secteur sont présentées par ordre décroissant de leur contribution. Les contributions prennent en compte non seulement l'ampleur de l'évolution d'un sous-secteur, mais également son poids.

En août 2010, le chiffre d'affaires progresse dans le secteur de l'information et communication (+1,3 %), le soutien aux entreprises (+0,9 %) et, dans une moindre mesure, dans le transport et entreposage (+0,3 %). Il est quasi stable dans les activités immobilières (+0,1 %). Il diminue dans le commerce de gros hors autos et motos (-0,5 %).

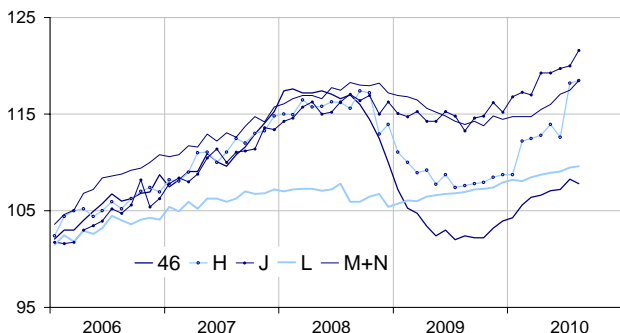
Recul du commerce de gros hors autos et motos

En août, le chiffre d'affaires du commerce de gros hors autos et motos recule (-0,5 %), après une hausse en juillet. Il diminue pour les grossistes en produits alimentaires, boissons et tabac (-1,4 %), en biens d'équipement (-1,0 %), en produits agricoles bruts et d'animaux vivants (-0,7 %) ainsi que pour les intermédiaires du commerce de gros (-0,7 %). À l'inverse, il progresse pour les autres commerces de gros spécialisés (+0,9 %).

Le chiffre d'affaires du commerce de gros hors autos et motos est en hausse sur le dernier trimestre (+1,0 %, T/T-1) et sur un an (+5,2 %, T/T-4).

Chiffre d'affaires dans le commerce de gros et les divers services aux entreprises

Indices CVS-CJO base et référence 100 en 2005



Source : Insee

Hausse dans le transport et entreposage

En août, le chiffre d'affaires du transport et entreposage est de nouveau en hausse (+0,3 %). Il augmente nettement dans l'entreposage et services auxiliaires (+2,7 %) et les transports routiers de fret et services de déménagement hors ferroviaires (+3,0 %). Il progresse légèrement dans les transports aériens (+0,3 %). En revanche, il recule dans les transports terrestres hors train de voyageurs (-2,7 %).

Le chiffre d'affaires du transport et entreposage progresse sensiblement sur les trois derniers mois (+3,0 %, T/T-1) et sur un an (+7,9 %). Ces hausses sont notamment imputables au bond exceptionnel de juillet ainsi qu'à la forte augmentation de février.

Indices mensuels de chiffre d'affaires

Valeur CVS-CJO, base et référence 100 en 2005

Nomenclature Naf rev. 2	Poids	Variation en %			
		Août/Jul.	Juil./Juin	T/T-1 (1)	T/T-4 (1)
46 Commerce de gros hors autos et motos	1000	-0,5	1,0	1,0	5,2
461 Intermédiaires	166	-0,7	1,1	1,1	2,1
462 Produits agricoles bruts et d'animaux vivants	62	-0,7	2,3	3,6	4,4
463 Produits alimentaires, de boissons et de tabac	183	-1,4	1,7	0,3	3,9
464 Biens domestiques	173	-0,1	0,6	0,5	3,7
465 et 466 Biens d'équipements professionnels	215	-1,0	1,0	0,8	4,7
467 Autres C.G. spécialisés	193	0,9	0,3	1,2	11,5
H Transport et entreposage	1000	0,3	5,0	3,0	7,9
J Information et communication	1000	1,3	0,3	1,6	5,2
L Activités immobilières	1000	0,1	0,4	0,6	2,4
M+N Soutien aux entreprises	1000	0,9	0,3	2,0	2,9
M Activités spécialisées, scientifiques et techniques	626	0,7	0,1	1,5	1,8
N Activités de services administratifs et de soutien	374	1,0	0,9	2,9	5,0

(1) Trois derniers mois (T) rapportés aux mêmes mois de l'année précédente (T-4) ou aux trois mois précédents (T-1).

Nota Bene: pour des raisons d'arrondi, l'évolution d'un agrégat peut différer légèrement de l'évolution de ses composantes.

Source : Insee

Indices mensuels de chiffre d'affaires

Valeur CVS-CJO, base et référence 100 en 2005

Progression dans l'information et communication

En août, le chiffre d'affaires du secteur de *l'information et communication* progresse de nouveau (+1,3 %). Il augmente nettement dans les *télécommunications* (+2,6 %). Il est également en hausse dans les *autres services informatiques* (+0,4 %), la *production de films et de programmes de télévision, enregistrement sonore et édition musicale* (+0,6 %) et le *traitement de données, hébergement et portails internet* (+0,8 %).

Sur les trois derniers mois, le chiffre d'affaires du secteur de *l'information et communication* augmente comparativement aux trois mois précédents (+1,6 %, T/T-1). Il se situe également au-dessus du niveau de l'an passé (+5,2 %, T/T-4)

Stabilité des activités immobilières

En août, Le chiffre d'affaires des *activités immobilières* est quasi stable (+0,1 %). Il progresse sur le dernier trimestre (+0,6 %, T/T-1) et sur un an (+2,4 %, T/T-4).

Hausse du soutien aux entreprises

En août, le chiffre d'affaires du *soutien aux entreprises* augmente (+0,9 %) pour le cinquième mois consécutif. Les *activités spécialisées, scientifiques et techniques* sont en hausse (+0,7 %), notamment celles de *architecture et ingénierie* (+0,8 %). Les *activités de services administratifs et de soutien* progressent également (+1,0 %), en particulier les *activités liées à l'emploi* (+1,9 %) et le secteur de la *sécurité* (+1,7 %). Le chiffre d'affaires du *soutien aux entreprises* est en hausse sur les trois derniers mois (+2,0 %, T/T-1) et sur un an (+2,9 %, T/T-4).

RÉVISIONS

L'évolution pour le mois de juillet est révisée de +0,4 point dans le *transport et entreposage*. Annoncée initialement à +4,6 %, elle est revue à +5,0 %. Sur ce même mois, la variation du chiffre d'affaires est révisée de +0,2 point dans *l'information et communication* et de +0,1 point dans le *commerce de gros hors autos et motos* et dans le *soutien aux entreprises*. Elle est inchangée dans les activités immobilières.

Nomenclature NAF rév. 2	Poids	Août 10	Variation en %		
			Août/ Juil.	Juil./ Juin	T/T-1 (1)
46 Commerce de gros hors autos et motos	1000	107,8	-0,5	1,0	1,0
461 Intermédiaires	166	111,1	-0,7	1,1	1,1
462 Produits agricoles...	62	122,1	-0,7	2,3	3,6
463 Produits alimentaires...	183	109,8	-1,4	1,7	0,3
464 Biens domestiques	173	112,0	-0,1	0,6	0,5
4646 Produits pharmaceutiques	62	120,7	0,6	0,7	0,9
464 hors 4646 Autres biens domestiques	111	107,1	-0,6	0,6	0,2
465 et 466 Biens d'équipements professionnels	215	97,6	-1,0	1,0	0,8
465 Eqpts de l'information et de la communication	81	87,7	-3,0	2,1	-0,3
466 C.G. Autres équipements industriels	134	103,5	-0,1	0,6	1,3
467 Autres C.G. spécialisés	193	105,4	0,9	0,3	1,2
4673 et 4674 Produits intermédiaires pour l'installation de l'habitat	73	111,6	0,3	0,6	1,5
4672, 4675 et 4676 Minerais, produits chimiques, autres produits intermédiaires	77	103,6	0,9	1,6	1,7
H Transport et entreposage	1000	118,5	0,3	5,0	3,0
493 Transports terrestres de voyageurs, hors train	107	108,9	-2,7	13,5	-2,4
494 Transports routiers...	236	116,0	3,0	0,3	1,4
51 Transports aériens	100	110,5	0,3	4,7	2,6
52 Entreposage et services...	354	119,4	2,7	1,7	3,6
J Information et communication	1000	121,6	1,3	0,3	1,6
59 Production de films...	75	112,2	0,6	0,8	-0,6
61 Télécommunications	366	122,4	2,6	0,2	1,9
62 Autres services informatiques	222	131,7	0,4	1,2	0,7
631 Traitement de données...	45	127,8	0,8	0,3	2,1
L Activités immobilières	1000	109,6	0,1	0,4	0,6
6820A Location de logements	351	116,3	0,3	0,1	0,6
683 Activités immobilières pour compte de tiers	192	105,0	0,1	0,3	0,5
M+N Soutien aux entreprises	1000	118,5	0,9	0,3	2,0
M Activités spécialisées, scientifiques et techniques	626	121,1	0,7	0,1	1,5
69 et 70 Services professionnels	271	123,2	-0,1	0,6	0,8
71 Architecture et ingénierie...	148	126,3	0,8	0,8	2,2
73 Publicité...	83	104,3	-0,2	-1,0	0,3
N Activités de services administratifs et de soutien	374	114,0	1,0	0,9	2,9
77 Location et location-bail	77	115,2	0,4	0,3	1,2
78 Activités liées à l'emploi	79	101,1	1,9	1,3	4,3
80 et 81 Sécurité...	65	122,5	1,7	0,1	0,3
82 Activités administratives et autres soutiens	104	114,3	1,0	0,9	1,4

(1) Trois derniers mois rapportés aux trois mois précédents

Source : Insee

Pour en savoir plus :

- Des données complémentaires (séries longues, méthodologie, pages Internet associées...) sont disponibles sur la page HTML de cet indicateur : <http://www.insee.fr/fr/themes/indicateur.asp?id=95>
- Contact presse : bureau-de-presse@insee.fr

Prochaine publication : début décembre 2010