

Informations Rapides



11 octobre 2010 - n° 249

CONJONCTURE

Principaux indicateurs

■ Indice de la production industrielle – Août 2010

En août, la production manufacturière est stable

Toutes les évolutions commentées dans ce numéro d'Informations Rapides sont corrigées des variations saisonnières et du nombre de jours ouvrables (CVS-CJO).

N.B. : dans le commentaire, les évolutions par sous-branche sont présentées par ordre décroissant de leur contribution. Les contributions prennent en compte non seulement l'ampleur de l'évolution d'une sous-branche, mais également son poids dans l'industrie.

Au mois d'août 2010, la **production de l'industrie manufacturière** est stable en volume par rapport à juillet 2010. Elle avait augmenté de 1,2 % en juillet. La production de l'**ensemble de l'industrie** est également stable, après une hausse de 0,8 % en juillet.

Au cours des trois derniers mois (T/T-1), la production est quasi stable dans l'industrie manufacturière (-0,1%) et en légère baisse dans l'ensemble de l'industrie (-0,3%).

Au cours des trois derniers mois, la production manufacturière est quasi stable (-0,1 %)...

Au cours des trois derniers mois (T), la production est en baisse dans les « industries agricoles et alimentaires » (-1,6 %, T/T-1), dans les « matériels de transport » (-1,5 %), dans la « cokéfaction et raffinage » (-4,1 %) ainsi que dans les « équipements électriques, électroniques, informatiques et machines » (-0,5 %). En revanche, la production est en hausse dans les « autres industries » (+0,8 %).

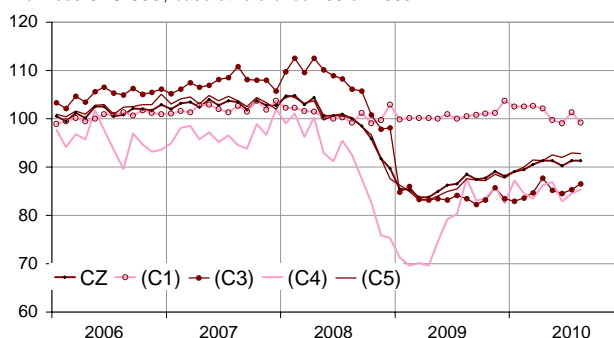
... à un niveau supérieur de 4,4 % à celui de l'an dernier

La production manufacturière des trois derniers mois (T) est en progression (+4,4 %) par rapport aux trois mêmes mois de l'année dernière (T-4).

Sur un an, la production a augmenté dans les autres industries (+7,6 %, T/T-4), dans les équipements électriques, électroniques, informatiques et autres machines (+2,3 %) ainsi que dans les matériels de transport (+2,3 %).

Indices de la production industrielle

Données CVS-CJO, base et référence 100 en 2005



Légende : CZ : industrie manufacturière - (C1) : IAA - (C3) : équipements électriques, électroniques, informatiques ; machines - (C4) : matériels de transport - (C5) : autres industries
Sources : INSEE, SSP, SOeS

Évolution des indices de la production industrielle

En %, CVS-CJO, base et référence 100 en 2005

NA : A10, (A17)	Pond. *	Août / Juil.	Juil. / Juin	T/T-1 (1)	T/T-4 (2)
BE : INDUSTRIE	6815	0,0	0,8	-0,3	4,7
CZ : INDUSTRIE MANUFACTURIÈRE	5942	0,0	1,2	-0,1	4,4
(C1) Industries agricoles et alimentaires	794	-2,1	2,2	-1,6	-0,6
(C2) Cokéfaction et raffinage	122	0,2	2,1	-4,1	-7,0
(C3) Éqpts électriques, électroniques, informatiques ; machines	1004	1,5	0,8	-0,5	2,3
(C4) Matériels de transport	845	0,8	1,9	-1,5	2,3
(C5) Autres industries	3177	-0,1	1,0	0,8	7,6
DE : Industries extractives, énergie, eau	873	0,1	-2,5	-1,3	6,8
FZ : Construction	3185	-0,1	-1,0	-0,7	-3,0

*Pondération (10 000 = B...F)

(1) Trois derniers mois rapportés aux trois mois précédents

(2) Trois derniers mois rapportés à la même période de l'année précédente

Sources : Insee, SSP, SOeS

En août, la production augmente dans les « équipements électriques, électroniques, informatiques et autres machines » (+1,5 %)...

La production est en hausse en août dans les produits informatiques, électroniques et optiques (+2,3 %), les équipements électriques (+1,8 %) et dans les machines et équipements n. c. a (+0,8 %).

Indices de la production industrielle

Données CVS-CJO, base et référence 100 en 2005

NA : A10, (A17), [A38 ou A64]	Pond. *	Août 2010	Août / Juil.	Juil. / Juin	T/T-1 (3)
BE : INDUSTRIE	6815	92,2	0,0	0,8	-0,3
CZ : INDUSTRIE MANUFACTURIÈRE	5942	91,3	0,0	1,2	-0,1
(C1) Industries agricoles et alimentaires	794	99,2	-2,1	2,2	-1,6
(C2) Cokéfaction et raffinage	122	81,9	0,2	2,1	-4,1
(C3) Éqpts électriques, électroniques, informatiques ; machines	1004	86,6	1,5	0,8	-0,5
[CI] Produits informatiques, électroniques et optiques	319	89,2	2,3	1,3	-4,4
[CJ] Équipements électriques	251	98,7	1,8	1,1	1,4
[CK] Machines et équipements n.c.a. (1)	434	77,8	0,8	0,4	1,8
(C4) Matériels de transport	845	85,3	0,8	1,9	-1,5
[CL1] Automobile	567	68,8	2,4	4,5	-1,5
[CL2] Autres matériels de transport	278	119,2	-0,8	-0,7	-1,5
(C5) Autres industries	3177	92,8	-0,1	1,0	0,8
[CB] Textile, habillement, cuir et chaussure	183	59,5	-6,6	4,3	0,1
[CC] Bois, papier et imprimerie	320	82,6	1,2	-0,2	-0,8
[CE] Chimie	323	106,6	-2,0	-1,1	-0,2
[CF] Pharmacie	325	140,8	0,0	2,7	2,6
[CG] Caoutchouc, plastique et minér. non mét.	597	83,7	0,8	0,4	0,2
[CH] Métallurgie et produits métalliques	954	81,2	0,5	0,7	0,7
[CM] Autres industries manufacturières y c. réparation et installation	475	104,6	-0,3	1,6	1,7
DE : Industries extractives, énergie, eau	873	98,2	0,1	-2,5	-1,3
[BZ] Industries extractives	65	90,7	-0,9	0,9	2,5
[DZ] Électricité, gaz, vapeur et air conditionné	727	98,9	0,4	-3,3	-1,6
[EZ] Eau, assainissement	81	97,1	-2,3	2,6	-1,7
FZ : Construction	3185	93,2	-0,1	-1,0	-0,7
MIGs (2)					
Biens d'investissement	1984	89,3	1,0	1,5	0,6
Biens intermédiaires	2315	84,8	-0,5	0,5	-0,9
Biens de consommation durables	136	87,3	10,5	0,8	2,8
Biens de consommation non durables	1435	105,8	-1,3	2,0	0,0

*Pondération (10 000 = B...F)

(1) n.c.a. : non classés ailleurs

(2) Main industrial groupings : définition dans le règlement CE 656/2007 de juin 2007

(3) Trois derniers mois rapportés aux trois mois précédents

Sources : Insee, SSP, SOeS

... dans les matériels de transport (+0,8 %)

La production est en hausse dans l'automobile (+2,4 %). A contrario, elle diminue dans les autres matériels de transport (-0,8 %).

La production est quasi stable dans les autres industries (-0,1 %)...

La production diminue dans le textile, habillement, cuir et chaussure (-6,6 %), la chimie (-2,0 %) et les autres industries manufacturières (-0,3 %). Elle est stable dans la pharmacie et augmente dans le bois, papier et imprimerie (+1,2 %), la métallurgie et produits métalliques (+0,5 %) et le caoutchouc, plastique et minéraux non métalliques (+0,8 %).

... mais diminue dans les industries agro-alimentaires

En août, la production baisse de 2,1 % dans les « industries agricoles et alimentaires ».

• Révisions : -0,2 point en juillet

En juillet, la production manufacturière a augmenté de 1,2 %

L'évolution CVS-CJO entre juin et juillet de la production manufacturière publiée lors de la précédente campagne s'établissait à +1,4 %. Elle est révisée à +1,2 %. Cette révision est principalement due à des réponses tardives d'entreprises, notamment dans les branches machines et équipements n.c.a., textile, habillement, cuir et chaussure et autres industries manufacturières.

Mesure des révisions des variations

(en point de %)

	Juil. / Juin	Juin / Mai	Mai / Avril	T2 2010 / T1 2010	2009 / 2008
Industrie (BE)	-0,11	0,11	-0,33	0,00	0,02
Série brute	0,00	-0,13	0,01	0,00	0,00
Coeff. CVS-CJO	-0,11	0,24	-0,34	0,00	0,02
Industrie manufacturière (CZ)	-0,22	0,00	-0,33	0,11	0,03
Série brute	-0,19	-0,02	0,01	0,07	0,02
Coeff. CVS-CJO	-0,03	0,02	-0,34	0,04	0,01

Note de lecture : dans l'industrie manufacturière, l'évolution CVS-CJO entre juillet et juin est révisée de -0,22 point avant arrondi, dont -0,19 point lié à la révision des données brutes et -0,03 au recalcul des coefficients CVS-CJO.

Sources : Insee, SSP, SOeS

En zone euro, la production industrielle était stable au mois de juillet

En juillet, la production industrielle était stable dans la zone euro en données corrigées des variations saisonnières (source : Eurostat). Elle avait augmenté de 0,8 % en France (chiffres révisés).

Pour en savoir plus :

- Des données complémentaires (séries longues, méthodologie, pages internet associées...) sont disponibles sur la page HTML de cet indicateur : <http://www.insee.fr/fr/themes/info-rapide.asp?id=10>
- Toutes les séries longues sont disponibles sur la banque de données macro-économiques : <http://www.bdm.insee.fr>
- Contact presse : bureau-de-presse@insee.fr

Prochaine publication : le 10 novembre 2010 à 8h45