

Informations Rapides



2 août 2010 - n° 200 **CONJONCTURE**

■ Chiffre d'affaires dans le commerce de gros et divers services aux entreprises - Mai 2010

En mai, le chiffre d'affaires dans le commerce de gros et divers services aux entreprises est en hausse, notamment dans le transport et entreposage (+1,0 %)

Tous les indices commentés dans ce numéro d'Informations Rapides sont des indices « en valeur » (hors taxe) et corrigés des variations saisonnières et des effets de calendrier (CVS-CJO).

N. B. : dans le commentaire, les évolutions par sous-secteur sont présentées par ordre décroissant de leur contribution. Les contributions prennent en compte non seulement l'ampleur de l'évolution d'un sous-secteur, mais également son poids.

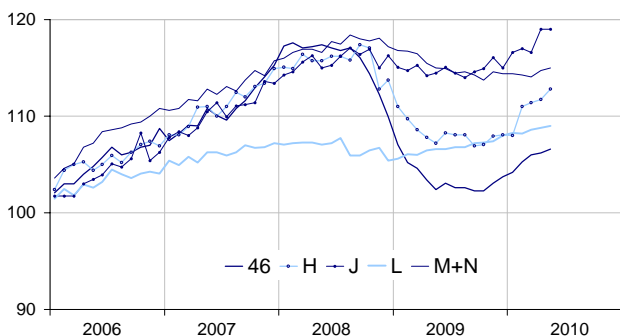
En mai 2010, le chiffre d'affaires augmente dans le transport et entreposage (+1,0 %) et, dans une moindre mesure, dans le commerce de gros (+0,4 %), le soutien aux entreprises (+0,3 %) et les activités immobilières (+0,2 %). Il est stable dans l'information et communication (0,0 %).

Commerce de gros hors autos et motos : toujours en hausse

En mai, le chiffre d'affaires du commerce de gros hors autos et motos progresse pour le septième mois consécutif (+0,4 %), mais à un rythme moins soutenu depuis avril. Il augmente dans le commerce de gros en biens domestiques (+1,0 %), dans les autres commerces de gros spécialisés (+0,8 %) et pour les grossistes en produits alimentaires, boissons et tabac (+0,5 %). A l'inverse, il diminue pour les intermédiaires du commerce de gros (-0,4 %). Les autres sous-secteurs sont quasi stables.

Chiffre d'affaires dans le commerce de gros et les divers services aux entreprises

Indices CVS-CJO base et référence 100 en 2005



Source : Insee

Sur les trois derniers mois, le chiffre d'affaires du commerce de gros progresse (+1,8 %, T/T-1, et +2,7 %, T/T-4).

Progression du transport et entreposage

En mai, le chiffre d'affaires du transport et entreposage augmente (+1,0 %). Le secteur se redresse depuis quatre mois. Il augmente notamment dans les transports routiers de fret et services de déménagement hors ferroviaires (+1,3 %), l'entreposage et services auxiliaires (+0,8 %) ainsi que dans les transports aériens (+0,5 %). A l'inverse, les transports terrestres hors train de voyageurs sont en baisse (-0,4 %).

Indices mensuels de chiffre d'affaires

Valeur CVS-CJO, base et référence 100 en 2005

Nomenclature Naf rev. 2	Poids	Variation en %			
		Mai/ Avril	Avril/ Mars	T/T-1 (1)	T/T-4 (1)
46 Commerce de gros hors autos et motos	1000	0,4	0,2	1,8	2,7
461 Intermédiaires	166	-0,4	1,4	-0,9	1,3
462 Produits agricoles bruts et d'animaux vivants	62	0,1	-0,2	2,3	-5,6
463 Produits alimentaires, de boissons et de tabac	183	0,5	0,4	2,0	4,1
464 Biens domestiques	173	1,0	0,0	1,8	3,1
465 et 466 Biens d'équipements professionnels	215	0,1	-0,7	1,7	0,2
467 Autres C.G. spécialisés	193	0,8	0,3	3,9	8,6
H Transport et entreposage	1000	1,0	0,3	2,7	3,8
J Information et communication	1000	0,0	2,1	1,7	3,1
L Activités immobilières	1000	0,2	0,2	0,6	2,3
M+N Soutien aux entreprises	1000	0,3	0,5	0,2	-0,9
M Activités spécialisées, scientifiques et techniques	626	-0,1	0,6	-0,3	-1,4
N Activités de services administratifs et de soutien	374	0,9	0,5	1,0	0,0

(1) Trois derniers mois (T) rapportés aux mêmes mois de l'année précédente (T-4) ou aux trois mois précédents (T-1).

Nota Bene: pour des raisons d'arrondi, l'évolution d'un agrégat peut différer légèrement de l'évolution de ses composantes.

Source : Insee

Sur le dernier trimestre, le chiffre d'affaires du *transport et entreposage* est en hausse (+2,7 %, T/T-1, et +3,8 %, T/T-4).

Stabilité dans l'information et communication

En mai, l'*information et communication* se stabilise (0,0 %), après une nette hausse en avril (+2,1 %). Les *télécommunications* augmentent de nouveau (+0,9 %). La progression du chiffre d'affaires ralentit dans les secteurs *autres services informatiques* (+0,3 %) et *production de films et de programmes de télévision, enregistrement sonore et édition musicale* (+0,4 %). En revanche, le *traitement de données, hébergement et portails internet* recule (-0,5 %).

Sur les trois derniers mois, le chiffre d'affaires dans l'*information et communication* augmente (+1,7 %, T/T-1, et +3,1 %, T/T-4).

Croissance modérée des activités immobilières

Le chiffre d'affaires des *activités immobilières* croît de nouveau légèrement en mai (+0,2 %). Il progresse sur le dernier trimestre (+0,6 %, T/T-1, et +2,3 %, T/T-4). Depuis décembre 2008, ce secteur enregistre une progression modérée et quasi régulière.

Légère hausse du soutien aux entreprises

Le chiffre d'affaires du secteur *soutien aux entreprises* augmente de nouveau légèrement en mai (+0,3 %), sous l'effet de la hausse dans les *activités de services administratifs et de soutien* (+0,9 %) et notamment dans les *activités liées à l'emploi* (+2,7%). En revanche, les *activités spécialisées, scientifiques et techniques* marquent le pas (-0,1 %).

Sur les trois derniers mois, le chiffre d'affaires du secteur *soutien aux entreprises* progresse légèrement (+0,2 %, T/T-1) comparativement aux trois mois précédents. Il est en retrait comparé à l'an passé (-0,9 %, T/T-4).

RÉVISIONS

L'évolution pour le mois d'avril est révisée de +0,2 point dans le *transport et entreposage*. Sur ce même mois, la variation du chiffre d'affaires est revue de +0,1 point pour les *activités immobilières* et l'*information et communication*. Elle est inchangée dans le *commerce de gros hors autos et motos* et le *soutien aux entreprises*.

Indices mensuels de chiffre d'affaires

Valeur CVS-CJO, base et référence 100 en 2005

Nomenclature NAF rév. 2	Poids	Mai 2010	Variation en %		
			Mai/Avril	Avril/Mars	T/T-1 (1)
46 Commerce de gros hors autos et motos	1000	106,6	0,4	0,2	1,8
461 Intermédiaires	166	110,0	-0,4	1,4	-0,9
462 Produits agricoles...	62	115,3	0,1	-0,2	2,3
463 Produits alimentaires...	183	110,3	0,5	0,4	2,0
464 Biens domestiques	173	111,6	1,0	0,0	1,8
4646 Produits pharmaceutiques	62	118,5	1,1	-1,1	1,3
464 hors 4646 Autres biens domestiques	111	107,7	0,8	0,7	2,1
465 et 466 Biens d'équipements professionnels	215	96,3	0,1	-0,7	1,7
465 Epts de l'information et de la communication	81	87,4	-0,8	-1,6	3,2
466 C.G. Autres équipements industriels	134	101,7	0,6	-0,3	0,9
467 Autres C.G. spécialisés	193	104,0	0,8	0,3	3,9
4673 et 4674 Produits intermédiaires pour l'installation de l'habitat	73	109,7	0,4	1,2	1,2
4672, 4675 et 4676 Minerais, produits chimiques, autres produits intermédiaires	77	103,0	2,2	1,6	5,2
H Transport et entreposage	1000	112,8	1,0	0,3	2,7
493 Transports terrestres de voyageurs, hors train	107	105,4	-0,4	0,9	-3,7
494 Transports routiers...	236	113,0	1,3	0,6	2,6
51 Transports aériens	100	102,7	0,5	-1,3	0,7
52 Entreposage et services...	354	112,7	0,8	0,5	2,5
J Information et communication	1000	119,0	0,0	2,1	1,7
59 Production de films...	75	113,0	0,4	1,1	0,2
61 Télécommunications	366	118,5	0,9	0,7	1,3
62 Autres services informatiques	222	133,8	0,3	6,9	4,6
631 Traitement de données...	45	122,9	-0,5	0,8	-0,5
L Activités immobilières	1000	109,0	0,2	0,2	0,6
6820A Location de logements	351	115,7	0,4	0,0	0,5
683 Activités immobilières pour compte de tiers	192	104,5	0,2	0,2	0,6
M+N Soutien aux entreprises	1000	115,0	0,3	0,5	0,2
M Activités spécialisées, scientifiques et techniques	626	117,9	-0,1	0,6	-0,3
69 et 70 Services professionnels	271	122,3	0,2	0,5	0,5
71 Architecture et ingénierie...	148	120,4	-0,4	1,2	-1,4
73 Publicité...	83	104,9	0,7	0,5	0,2
N Activités de services administratifs et de soutien	374	110,1	0,9	0,5	1,0
77 Location et location-bail	77	113,6	0,7	0,2	0,4
78 Activités liées à l'emploi	79	95,1	2,7	-0,3	2,0
80 et 81 Sécurité...	65	122,8	0,8	0,6	0,8
82 Activités administratives et autres soutiens	104	111,1	-0,1	1,0	0,9

(1) Trois derniers mois rapportés aux trois mois précédents
Source : Insee

Pour en savoir plus :

- Des données complémentaires (séries longues, méthodologie, pages Internet associées...) sont disponibles sur la page HTML de cet indicateur : <http://www.insee.fr/fr/themes/indicateur.asp?id=95>
- Contact presse : bureau-de-presse@insee.fr

Prochaine publication : début septembre 2010