

Informations Rapides



23 juin 2010 - n° 162 **CONJONCTURE**
Principaux Indicateurs

■ Enquête mensuelle de conjoncture dans les services – Juin 2010

Jun 2010 : le climat conjoncturel toujours stable dans les services

• Ensemble des services

D'après les chefs d'entreprise interrogés à l'enquête de juin 2010, la conjoncture reste quasi stable dans les services. L'indicateur synthétique du climat des affaires est presque inchangé par rapport au mois de mai : il s'établit à 98.

Le jugement des entrepreneurs sur leur activité récente est inchangé par rapport au mois de mai. Ceux-ci revoient légèrement à la baisse leurs anticipations d'activité pour les mois à venir. Ils s'attendent en effet à une demande un peu moins soutenue ces prochains mois.

Les perspectives générales restent inchangées par rapport au mois de mai.

Les effectifs progressent légèrement

Dans les services hors intérim, les entrepreneurs estiment que l'emploi a légèrement progressé ces derniers mois. Néanmoins, ils restent relativement pessimistes dans leurs anticipations de recrutement, signe que l'emploi pourrait à nouveau ralentir ces prochains mois dans le secteur.

Conjoncture dans les services

Soldes d'opinion, en %, CVS

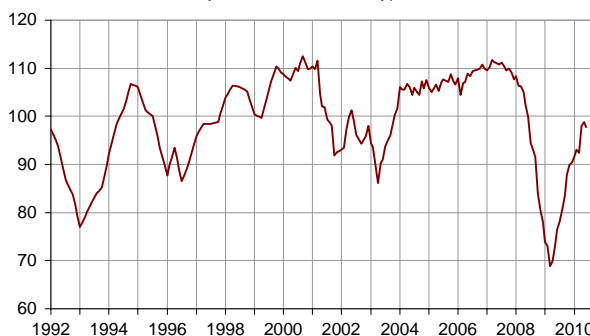
	Moy. *	Mars 10	Avril 10	Mai 10	Jun 10
Climat des affaires	100	92	98	99	98
Perspectives générales	-5	-14	-8	-8	-8
Activité passée	4	-3	-2	1	0
Activité prévue	4	-2	2	2	0
Demande prévue	1	-5	3	3	-1
Situation de l'entreprise	0	-4	-3	-1	1
Prix passés	-2	-11	-14	-12	-8
Prix prévus	-1	-5	-7	-5	-6
Effectifs passés hors intérim	3	-5	-1	-1	1
Effectifs prévus hors intérim	1	-7	-3	-4	-1
Effectifs passés hors intérim	3	-5	-5	1	-4
Effectifs prévus hors intérim	0	-5	-4	-4	-5
Investissements passés	2	-5	-2	0	-1
Investissements prévus	1	-2	1	4	5

* Moyenne depuis 1988

Source : enquête de conjoncture dans les services - Insee

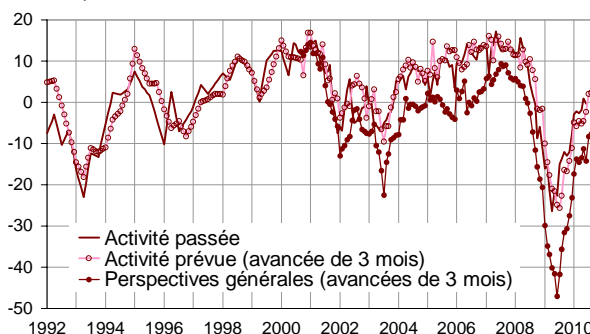
Indicateur synthétique du climat des affaires

Indicateur normalisé : moyenne = 100 et écart-type = 10



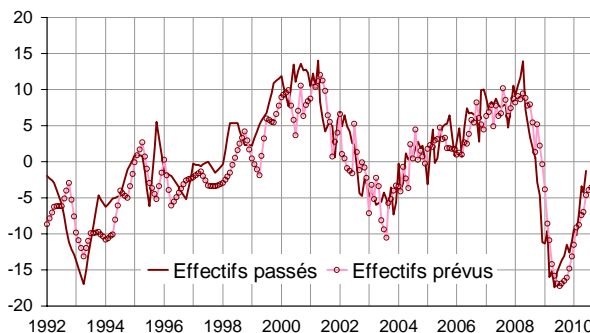
Opinion des entrepreneurs de services

Solde d'opinion, en %, CVS



Effectifs hors intérim

Soldes d'opinion, en %, CVS



La conjoncture s'améliore dans l'hébergement et la restauration ; elle se dégrade dans les activités spécialisées, scientifiques et techniques

Données détaillées

Soldes d'opinion, en %, CVS

NA* : A21	Moy. **	Mar 10	Avril 10	Mai 10	Juin 10
(H) Transport routier de marchandises					
Activité passée	-8	-20	-10	2	1
Activité prévue	-8	-12	-5	-2	-2
Demande prévue	-11	-18	-2	2	0
Effectifs passés	-9	-27	-15	-4	-5
Effectifs prévus	-11	-22	-10	-9	-13
(I) Hébergement et restauration					
Activité passée	-6	-3	1	-10	4
Activité prévue	-6	-10	-6	-13	-6
Demande prévue	-8	-7	-4	-14	-4
Effectifs passés	-4	-1	-3	-8	-3
Effectifs prévus	-5	-2	1	-10	-5
(J) Information et Communication					
Activité passée	14	6	-12	-15	-14
Activité prévue	16	4	7	6	-1
Demande prévue	15	-3	13	19	15
Effectifs passés	9	-17	-16	-13	-6
Effectifs prévus	14	-3	-11	-1	7
(L) Activités immobilières					
Activité passée	7	8	14	14	10
Activité prévue	8	10	14	6	3
Demande prévue	2	10	11	3	3
Effectifs passés	3	3	1	8	8
Effectifs prévus	2	3	3	1	0
(M) Activités spécialisées, scientifiques et techniques					
Activité passée	0	-5	-3	0	-2
Activité prévue	0	-2	-2	4	-4
Demande prévue	-3	2	-2	1	-7
Effectifs passés	0	-9	-6	-5	2
Effectifs prévus	0	-4	-2	1	-2
(N) Services administratifs et de soutien					
Activité passée	6	-1	1	11	8
Activité prévue	6	-14	1	5	6
Demande prévue	4	-11	2	6	1
Effectifs passés	8	2	3	7	2
Effectifs prévus	7	-5	-8	5	-3

* NA : nomenclature agrégée, fondée sur la NAF rév. 2. La description de la NA est fournie sur la page web de cet indicateur (cf. boîte Liens).

** Moyenne depuis 1988, et depuis février 2006 pour le transport.

• **Transport routier de marchandises**

Dans le secteur du transport routier de marchandises et de la messagerie, l'activité a continué de progresser à un rythme relativement soutenu ces derniers mois, après l'accélération sensible enregistrée en mai. Elle pourrait ralentir quelque peu dans les prochains mois au vu des anticipations.

• **Hébergement et restauration**

Dans le secteur de l'hébergement et la restauration, les entrepreneurs font état d'une conjoncture sensiblement plus favorable qu'au mois de mai. Leur activité a nettement ré-accélééré sur la période récente. Les chefs d'entreprise revoient également à la hausse leurs anticipations d'activité et de recrutement pour les mois à venir.

• **Information et Communication**

Dans le secteur de l'information et de la communication, l'activité est restée peu dynamique ces derniers mois. Elle pourrait accélérer quelque peu dans les mois à venir, même si les entrepreneurs sont moins optimistes qu'en mai.

• **Activités immobilières**

Dans le secteur des services immobiliers, l'activité a ralenti sur la période récente. Elle ralentirait plus sensiblement dans les prochains mois au vu des anticipations.

• **Activités spécialisées, scientifiques et techniques**

Dans le secteur des activités spécialisées, scientifiques et techniques, les entrepreneurs signalent une dégradation de la conjoncture. Ils revoient à la baisse leurs anticipations d'activité et de recrutement pour les mois à venir.

• **Activités de services administratifs et de soutien**

Dans le secteur des activités de services administratifs et de soutien, l'activité a quelque peu ralenti sur la période récente. Ce ralentissement pourrait se poursuivre ces prochains mois : les chefs d'entreprise s'attendent à une demande moins soutenue.

Pour en savoir plus :

- Le solde d'opinion correspond à l'écart entre le pourcentage de réponses « en hausse » et le pourcentage de réponses « en baisse ».

- Consultez les séries longues sur <http://www.bdm.insee.fr/>
- Des données complémentaires (séries longues, méthodologie, pages internet associées...) sont disponibles sur la page HTML de cet indicateur: <http://www.insee.fr/fr/themes/indicateur.asp?id=62>
- Contact presse: bureau-de-presse@insee.fr

Prochaine publication : le 22 07 2010 à 08h45