

# Informations Rapides

29 juillet 2010 - n° 195

Principaux indicateurs



## ■ Indices de prix de production et d'importation de l'industrie - Juin 2010

### En juin, stabilisation des prix sur le marché français, hausse à l'import

#### • Indices de prix de production de l'industrie française

##### MARCHÉ FRANÇAIS : +0,0 %

Les prix de production de l'industrie française pour le marché intérieur sont stables en juin, en particulier ceux des produits manufacturés (+0,0 %), après une légère progression (+0,4 %) en mai. Les prix des produits des industries extractives, énergie, eau sont quant à eux en légère baisse (-0,2 %), après un recul plus affirmé (-2,4 %) le mois précédent.

##### **Des évolutions contrastées pour les prix des produits du raffinage**

A l'instar du mois de mai, l'évolution des prix des produits du raffinage (+0,0 % après +0,8 %) recouvre des mouvements contrastés : les prix du fioul domestique se redressent (+2,6 %) tandis que les prix du kérosène fléchissent.

##### **Atonie des prix des denrées alimentaires**

Après une légère progression en mai (+0,4 %), les prix des denrées alimentaires sont à nouveau stables. Cette stabilité est quasi-générale, sauf pour les prix des produits de la pâtisserie-boulangerie (-0,9 %) et ceux des aliments pour animaux (+0,8 %).

##### **Les prix des équipements électriques et informatiques progressent modérément**

Les prix des équipements électriques et informatiques progressent à nouveau modérément (+0,4 % après +0,3 % en mai). Les progressions sont notables pour les composants électroniques (+3 %) et les équipements de communication. Elles s'expliquent principalement par la baisse de l'euro vis-à-vis du dollar.

##### **Les prix du matériel de transport fléchissent**

Les prix du matériel de transport diminuent légèrement (-0,3 %) après plusieurs mois de quasi-stabilité, du fait des équipements automobiles (-0,9 %).

#### MARCHÉS EXTÉRIEURS : +0,3 %

Sur les marchés extérieurs, les prix des produits industriels augmentent légèrement (+0,3 %). Les progressions sont à nouveau sensibles pour les autres produits manufacturés (+0,5 % après +1,0 %) ainsi que pour les denrées alimentaires (+1,1 % après +0,8 %), notamment pour le lait (+1,7 %) et pour le cacao, le chocolat et les produits de confiserie (+6,2 %), dans un contexte de hausse mondiale des prix du sucre et du cacao.

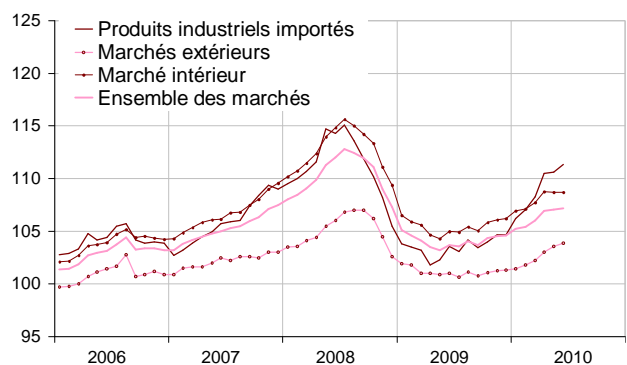
#### ENSEMBLE DES MARCHÉS : +0,1 %

Sur l'ensemble des marchés, les prix des produits industriels sont à nouveau quasi-stables en juin (+0,1 %). Sur un an, la progression des prix s'établit à +3,4 % contre +3,8 % en mai, l'augmentation annuelle des produits du raffinage passant de +45,3 % à +28,5 %.

#### • Indices de prix d'importation des produits industriels : +0,7 %

En juin, les prix des produits industriels à l'importation progressent de +0,7 %, après une quasi-stabilité en mai (+0,1 %). Dans un contexte de dépréciation de l'euro par rapport au dollar, les prix des produits manufacturés progressent sensiblement ainsi que les prix d'achat de pétrole brut.

#### Indices de prix de l'ensemble de l'industrie



source : Insee

## Indices de prix de production de l'industrie française selon le marché auquel elle est destinée :

base et référence 100 en 2005

Niveaux A 10 et A 17 de la CPF rév. 2	Poids	Juin 10	Évolution en %	
			Sur un mois	Sur un an
<b>Marché français</b>				
<b>BE : Total de l'industrie</b>	<b>1000</b>	<b>108,7</b>	<b>0,0</b>	<b>3,5</b>
(DE) Prod. des industries extractives, énergie, eau	130	118,1	-0,2	6,1
CZ : Produits manufacturés	870	107,3	0,0	3,2
(C1) Denrées alimentaires, boissons & prod. base tabac	188	102,8	0,0	-0,8
(C2) Produits de la cokéfaction et du raffinage	70	123,2	0,0	30,7
(C3) Equip. élec., électronique, informatiq. ; machines	92	108,7	0,4	-0,1
(C4) Matériels de transport	79	104,0	-0,3	0,3
(C5) Autres prod. industriels	441	107,0	0,0	2,1
<b>Marchés extérieurs</b>				
<b>BE : Total de l'industrie</b>	<b>1000</b>	<b>103,9</b>	<b>0,3</b>	<b>2,9</b>
CZ : Produits manufacturés	s	103,6	0,4	2,6
(C1) Denrées alimentaires, boissons & prod. base tabac	82	109,0	1,1	1,1
(C2) Produits de la cokéfaction et du raffinage	25	165,5	0,1	19,0
(C3) Equip. élec., électronique, informatiq. ; machines	202	95,9	-0,1	-1,9
(C4) Matériels de transport	211	100,4	0,2	0,9
(C5) Autres prod. industriels	s	104,1	0,5	4,5
<b>Ensemble des marchés</b>				
<b>BE : Total de l'industrie</b>	<b>1000</b>	<b>107,2</b>	<b>0,1</b>	<b>3,4</b>
CZ : Produits manufacturés	s	106,0	0,1	3,0
(C1) Denrées alimentaires, boissons & prod. base tabac	154	103,8	0,2	-0,4
(C2) Produits de la cokéfaction et du raffinage	56	129,2	0,0	28,5
(C3) Equip. élec., électronique, informatiq. ; machines	127	102,2	0,2	-1,0
(C4) Matériels de transport	121	102,0	0,0	0,6
(C5) Autres prod. industriels	s	106,0	0,1	2,8

## Indices de prix d'importation des produits industriels

base et référence 100 en 2005

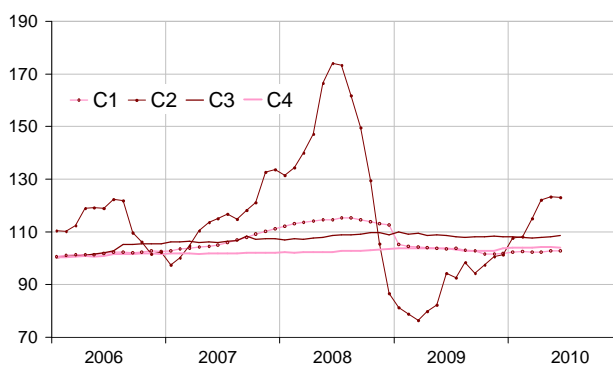
Niveaux A 10 et A 17 de la CPF rév. 2	Poids	Juin 10	Évolution en %	
			Sur un mois	Sur un an
<b>BE : Total de l'industrie</b>	<b>1000</b>	<b>111,4</b>	<b>0,7</b>	<b>7,5</b>
CZ : Produits manufacturés	s	104,5	0,5	4,6
(C1) Denrées alimentaires, boissons & prod. base tabac	69	115,1	0,6	2,5
(C2) Produits de la cokéfaction et du raffinage	41	125,7	1,3	25,8
(C3) Equip. élec., électronique, informatiq. ; machines	210	95,1	0,4	0,7
(C4) Matériels de transport	133	100,4	0,1	-0,5
(C5) Autres prod. industriels	s	106,7	0,6	6,4

nd : non disponible ; s : secret statistique

### Pour en savoir plus :

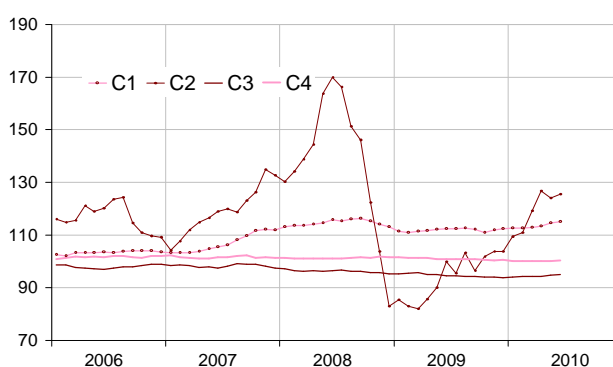
- Les prix de production de l'industrie française pour le marché français sont les prix dits « de base », qui déterminent le revenu du producteur (hors TVA, hors impôts sur les produits, subventions sur les produits non déduites) en base et référence 100 en 2005, conformément au règlement européen n°1165/98. Toutefois, des séries à prix d'acquisition sont également disponibles, notamment pour indexer les contrats, sur le site de diffusion Indices Pro : <http://indicespro.insee.fr>. À cette fin, des coefficients de raccord des nouvelles séries aux anciennes sont disponibles sur ce site.
- Les prix de production de l'industrie française pour les marchés extérieurs sont convertis en euros, donc incluent les effets de change. On considère toutes les exportations, qu'elles soient intra-groupes ou non.
- « L'ensemble des marchés » se définit comme le regroupement du marché français et des marchés extérieurs.
- Les prix d'importation des produits industriels sont autant que possible au concept CAF (coût assurance fret) c'est-à-dire valorisés à la frontière française, hors droits de douanes et taxes à l'importation. Ils sont exprimés en euros et incluent donc les effets de change. On considère toutes les importations, qu'elles soient intra-groupes ou non.
  - Des données complémentaires (séries longues, méthodologie, pages internet associées...) sont disponibles sur la page HTML de cet indicateur : <http://www.insee.fr/fr/themes/info-rapide.asp?id=25>
  - Contact presse : [bureau-de-presse@insee.fr](mailto:bureau-de-presse@insee.fr)

## Indices de prix de production de l'industrie manufacturière française pour le marché français



Source : INSEE

## Indices de prix d'importation des produits industriels



Source : INSEE

## Mesure des révisions de chaque indicateur au niveau du total de l'industrie

Révisions (en %)

	Mars 10 / Fév.10	Avr.10 / Mars 10	Mai 10 / Avr.10
<b>Indices de prix de production de l'industrie française pour :</b>			
- le marché français	//	-0,1	//
- les marchés extérieurs	//	//	//
- l'ensemble des marchés	//	//	//
Indice de prix d'importation des produits industriels	//	+0,1	+0,1 <sup>(1)</sup>

<sup>(1)</sup> Note de lecture : l'évolution de l'indice entre avr.10 et mai 10 publiée le mois dernier s'établissait à 0 %. Elle est revue à 0,1 %, soit une révision à la hausse de +0,1 %.

Prochaine publication : le 30 09 2010 à 8h45