

Informations Rapides



2 avril 2010 - n° 90 **CONJONCTURE**

■ Chiffre d'affaires dans l'industrie et la construction – Janvier 2010

En janvier 2010, le chiffre d'affaires de l'industrie manufacturière progresse de 1,0 %

Tous les indices commentés dans ce numéro d'Informations Rapides sont des indices *en valeur* (hors taxe) « CVS-CJO » obtenus en éliminant les variations saisonnières ou dues au nombre de jours ouvrables.

En janvier 2010, le chiffre d'affaires des entreprises de l'industrie manufacturière est en hausse (+1,0 %), après une quasi stabilité en décembre (+0,1 %). Le chiffre d'affaires à l'exportation rebondit (+3,4 %). Le chiffre d'affaires de l'ensemble de l'industrie (B à E) progresse également en janvier (+0,7 %).

Nouvelle hausse dans les matériels de transport

Le chiffre d'affaires des matériels de transport accentue sa hausse en janvier (+3,3 %), avec notamment une forte progression des exportations (+15,4 %). Les autres matériels de transport rebondissent nettement (+5,5 %) et l'industrie automobile progresse (+2,2 %) pour le quatrième mois consécutif.

Rebond dans les « autres industries », les équipements et la cokéfaction-raffinage

Le chiffre d'affaires des « autres industries » progresse légèrement en janvier (+0,3 %), après une baisse en décembre. Sont notamment en hausse la métallurgie et produits métalliques (+1,4 %) ainsi que les autres industries manufacturières (+1,7 %).

En janvier, le chiffre d'affaires des équipements électriques, électroniques et informatiques repart également à la hausse (+1,4 %). Les produits informatiques, électroniques et optiques (+3,2 %) et les équipements électriques (+1,5 %) progressent.

Le chiffre d'affaires du secteur cokéfaction et raffinage augmente de nouveau en janvier (+1,6 %).

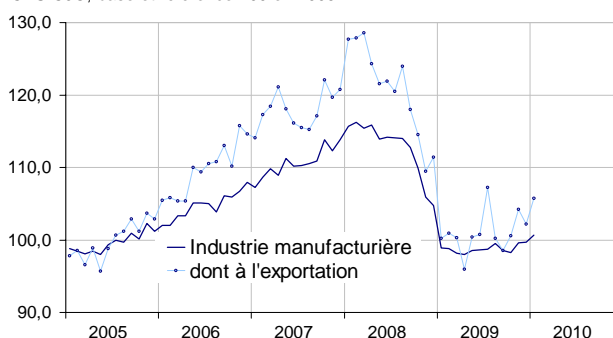
Baisse dans l'agro-alimentaire et l'énergie-eau

L'activité des industries agricoles et alimentaires diminue en janvier (-0,6 %), après deux mois de hausse.

Le chiffre d'affaires des industries extractives, énergie, eau, gestion des déchets et dépollution se replie également en janvier (-0,3 %), après une hausse en décembre.

Le chiffre d'affaires dans l'industrie manufacturière

CVS-CJO, base et référence 100 en 2005



Source : Insee

Évolution du chiffre d'affaires dans l'industrie et la construction

CVS-CJO, base et référence 100 en 2005

NA : A 10, (A 17) Industries :	Poids*	Variation en %			
		Janv./ Déc.	Déc./ Nov.	T/T-1 (1)	T/T-4 (1)
BE : INDUSTRIE	8022	0,7	0,4	1,3	-2,6
CZ : INDUSTRIE MANUFACTURIÈRE	7167	1,0	0,1	1,2	-3,1
<i>dont à l'exportation</i>	<i>959</i>	<i>3,4</i>	<i>-1,9</i>	<i>4,3</i>	<i>-2,8</i>
(C1) : Industries agricoles et alimentaires	1131	-0,6	0,5	1,3	-4,1
(C2) : Cokéfaction et raffinage	461	1,6	3,4	3,2	-15,1
(C3) : Équipements électriques, électroniques, informatiques ; machines	927	1,4	-1,2	0,7	-8,4
(C4) : Matériels de transport	1383	3,3	1,4	1,8	11,1
(C5) : Autres industries	3265	0,3	-0,5	0,9	-4,3
(DE) : Industries extractives, énergie, eau, déchets et dépollution	855	-0,3	1,8	1,4	0,4
FZ : CONSTRUCTION	1978	-0,6	-0,4	-0,1	-4,1

* : 10000=B.F

(1) Trois derniers mois (T) rapportés aux mêmes mois de l'année précédente (T-4) ou aux trois mois précédents (T-1).

Nota Bene : pour des raisons d'arrondi, l'évolution d'un agrégat peut différer légèrement de l'évolution de ses composantes.

Source : Insee

Au cours des trois derniers mois, les chiffres d'affaires sont en hausse

Sur les trois derniers mois, le chiffre d'affaires de l'industrie manufacturière progresse (+1,2 %, T/T-1). Sont notamment en hausse les « autres industries » (+0,9 %) et les matériels de transport (+1,8 %).

Sur cette même période (T/T-1), l'activité augmente également dans les industries extractives, énergie, eau, gestion des déchets et dépollution (+1,4 %).

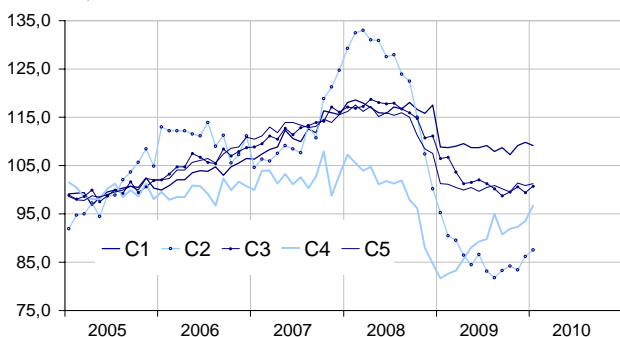
Toutefois, sur un an, le chiffre d'affaires de l'industrie manufacturière diminue (-3,1 %, T/T-4).

Nouveau recul dans la construction

En janvier, l'activité dans la construction diminue de nouveau (-0,6 %). Le chiffre d'affaires est quasi stable sur les trois derniers mois (-0,1 %, T/T-1).

Le chiffre d'affaires dans l'industrie manufacturière par secteur

CVS-CJO, base et référence 100 en 2005



Source : Insee

Les chiffres de décembre légèrement révisés

Dans l'industrie manufacturière, l'évolution pour le mois de décembre est révisée à la hausse (+0,1 %, annoncée initialement à +0,0 %). Les révisions les plus fortes portent sur les produits informatiques (-2,0 %, annoncée à -1,1 %) et l'électricité, gaz, vapeur et air conditionné (+2,0 %, annoncée à +1,4 %).

Révision des variations

en point de %

	Dec./Nov.	Nov./Oct.	Oct./Sept.	T4 2009/ T3 2009	2008/ 2007
Industrie (BE)	0,19	0,00	0,00	0,16	0,02
série brute	0,19	0,00	0,00	0,07	0,01
coefs CVS-CJO	0,00	0,00	0,00	0,09	0,01
Industrie manufacturière (CZ)	0,10	0,00	0,00	0,17	-0,01
série brute	0,00	0,00	0,00	0,00	0,00
coefs CVS-CJO	0,10	0,00	0,00	0,17	-0,01

Note de lecture : sur l'industrie (B à E), l'évolution de l'indice CVS-CJO entre novembre 2009 et décembre 2009 publiée lors de la précédente campagne s'établissait avant arrondi à +0,20 %. Elle est révisée à +0,40 % avant arrondi. L'écart de +0,19 point résulte d'une révision de +0,19 point des données brutes et d'une révision de +0,00 point due au recalcul des coefficients CVS-CJO

Source : Insee

Indice de chiffre d'affaires dans l'industrie et la construction

CVS-CJO, base et référence 100 en 2005

NA : A10, (A17), [A38 ou A64] Industries :	Poids*	Janv. 2010	Variation en %		
			Janv./Déc.	Déc./Nov.	T/T-1 (2)
BE : INDUSTRIE	8022	104,0	0,7	0,4	1,3
CZ : INDUSTRIE MANUFACTURIÈRE	7167	100,7	1,0	0,1	1,2
dont à l'exportation	959	105,7	3,4	-1,9	4,3
(C1) : Industries agricoles et alimentaires	1131	109,1	-0,6	0,5	1,3
dont à l'exportation	94	115,7	0,1	1,7	1,6
(C2) : Cokéfaction et raffinage	461	87,6	1,6	3,4	3,2
(C3) : Équipements électriques, électroniques, informatiques ; machines	927	100,8	1,4	-1,2	0,7
dont à l'exportation	162	98,5	1,1	-2,7	3,7
[CI] Produits informatiques, électroniques et optiques	293	91,6	3,2	-2,0	-1,0
[CJ] Équipements électriques	219	110,0	1,5	-1,5	4,1
[CK] Machines et équipements n.c.a. (1)	415	102,4	0,1	-0,3	0,0
(C4) : Matériels de transport	1383	96,7	3,3	1,4	1,8
dont à l'exportation	201	117,5	15,4	-12,6	8,9
[CL1] Automobile	960	87,6	2,2	2,1	3,8
[CL2] Autres matériels de transport	423	117,6	5,5	0,0	-1,4
(C5) : Autres industries	3265	101,2	0,3	-0,5	0,9
dont à l'exportation	502	104,4	0,6	1,5	4,1
[CB] Textile, habillement, cuir et chaussure	231	89,6	0,2	0,0	1,0
[CC] Bois, papier et imprimerie	380	94,8	0,5	0,2	0,2
[CE] Chimie	565	105,6	-0,3	-1,0	3,5
[CF] Pharmacie	336	119,9	-1,2	0,3	1,0
[CG] Caoutchouc, plastique et minéraux non métalliques	552	95,1	-0,7	-0,8	0,3
[CH] Métallurgie et produits métalliques	739	97,1	1,4	-0,1	1,2
[CM] Autres industries manufacturières y. c réparation et installation	462	107,2	1,7	-1,9	-1,1
(DE) : Industries extractives, énergie, eau, gestion des déchets et dépollution	855	132,4	-0,3	1,8	1,4
[BZ] Industries extractives	58	108,7	6,9	-3,0	-0,3
[DZ] Électricité, gaz, vapeur et air conditionné	566	138,1	-1,6	2,0	0,4
[EZ] Eau, assainissement, déchets et dépollution	231	124,2	1,8	2,1	4,8
FZ : CONSTRUCTION	1978	114,5	-0,6	-0,4	-0,1

* : 10000=B..F

(1) n.c.a. : non classé ailleurs

(2) Trois derniers mois rapportés aux trois mois précédents

Source : Insee

Pour en savoir plus :

- Des données complémentaires (séries longues, méthodologie, pages internet associées...) sont disponibles sur la page HTML de cet indicateur : <http://www.insee.fr/fr/themes/indicateur.asp?id=53>
- Contact presse : bureau-de-presse@insee.fr

Prochaine publication : début mai 2010