

# Informations Rapides



3 mars 2010 - n° 64 **CONJONCTURE**

## ■ Chiffre d'affaires dans le commerce de gros et divers services aux entreprises - Décembre 2009

### En décembre 2009, le chiffre d'affaires diminue dans le secteur « information et communication » et dans le « soutien aux entreprises »

Tous les indices commentés dans ce numéro d'Informations Rapides sont des indices « en valeur » (hors taxe) et « CVS-CJO », obtenus en éliminant les variations saisonnières ou dues au nombre de jours ouvrables.

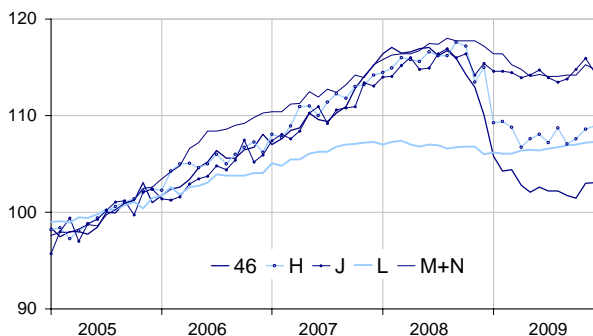
En décembre, le chiffre d'affaires diminue dans l'information et la « communication » (-1,2 %) et dans les services de soutien aux entreprises (-0,4 %). Les autres secteurs sont stables ou progressent légèrement.

#### Stabilité du commerce de gros hors automobiles et motocycles

En décembre 2009, le chiffre d'affaires du commerce de gros hors automobiles et motocycles est quasi stable (+0,1 %), après une nette hausse en novembre (+1,5 %). Le chiffre d'affaires progresse pour les intermédiaires du commerce de gros (+1,4 %), les « autres commerces de gros » (produits intermédiaires essentiellement, +0,5 %) et le commerce de gros en biens d'équipements professionnels (+0,2 %). À l'inverse, il diminue pour les grossistes en biens domestiques (-0,7 %), en produits alimentaires, boissons et tabac (-0,5 %) ainsi qu'en produits agricoles bruts et animaux vivants (-0,5 %).

#### Chiffre d'affaires dans le commerce de gros et les divers services aux entreprises

Indices CVS-CJO base et référence 100 en 2005



Source : Insee

Le chiffre d'affaires du commerce de gros progresse sur le quatrième trimestre (+0,5 %, T/T-1) mais est en net recul sur un an (-8,8 %, T/T-4).

#### Légère hausse dans le transport et entreposage

En décembre, le chiffre d'affaires du secteur du transport et entreposage augmente pour le troisième mois consécutif (+0,3 %). Sont en hausse : l'entreposage et services auxiliaires (+0,2 %), les transports aériens (+0,6 %) et les transports terrestres hors train de voyageurs (+0,2 %). Inversement, les transports routiers de fret sont en baisse (-1,0 %).

#### Indices mensuels de chiffre d'affaires

Valeur CVS-CJO, base et référence 100 en 2005

Nomenclature Naf rev. 2	Poids	Variation en %			
		Déc./Nov.	Nov./Oct.	T/T-1 (1)	T/T-4 (1)
<b>46 Commerce de gros hors autos et motos</b>	<b>1000</b>	<b>0,1</b>	<b>1,5</b>	<b>0,5</b>	<b>-8,8</b>
461 Intermédiaires	166	1,4	-0,1	2,1	-5,9
462 Produits agricoles bruts et d'animaux vivants	62	-0,5	-1,3	-3,2	-18,6
463 Produits alimentaires, de boissons et de tabac	183	-0,5	1,4	-0,1	-5,5
464 Biens domestiques	173	-0,7	0,3	-0,5	-1,1
465 et 466 Biens d'équipements professionnels	215	0,2	-0,6	-1,2	-13,4
467 Autres C.G. spécialisés	193	0,5	7,6	3,8	-12,7
<b>H Transport et entreposage</b>	<b>1000</b>	<b>0,3</b>	<b>0,9</b>	<b>0,7</b>	<b>-6,0</b>
<b>J Information et communication</b>	<b>1000</b>	<b>-1,2</b>	<b>1,0</b>	<b>1,2</b>	<b>-0,2</b>
<b>L Activités immobilières</b>	<b>1000</b>	<b>0,1</b>	<b>0,2</b>	<b>0,4</b>	<b>0,6</b>
<b>M+N Soutien aux entreprises</b>	<b>1000</b>	<b>-0,4</b>	<b>1,0</b>	<b>0,6</b>	<b>-2,4</b>
M Activités spécialisées, scientifiques et techniques	626	0,1	0,0	0,8	-0,1
N Activités de services administratifs et de soutien	374	-1,6	2,7	0,2	-6,3

(1) Trois derniers mois (T) rapportés aux mêmes mois de l'année précédente (T-4) ou aux trois mois précédents (T-1).

Nota Bene: pour des raisons d'arrondi, l'évolution d'un agrégat peut différer légèrement de l'évolution de ses composantes.

Source : Insee

Sur le dernier trimestre, le chiffre d'affaires du transport et entreposage progresse (+0,7 %, T/T-1) mais il reste en retrait par rapport à l'an passé (-6,0 %, T/T-4).

### Baisse dans l'« information et la communication »

En décembre, les ventes dans le secteur « information et communication » diminuent (-1,2 %), après trois mois consécutifs de hausse. Le chiffre d'affaires diminue dans les secteurs « autres services informatiques » (-2,0 %), « traitement de données, hébergement et portails internet » (-0,5 %) et dans les télécommunications (-1,0 %). En revanche, il progresse de nouveau dans le secteur « production de films et de programmes de télévision, enregistrement sonore et édition musicale » (+0,9 %).

Le chiffre d'affaires du secteur de l'information et communication augmente sur le trimestre (+1,2 %, T/T-1) et retrouve à peu près son niveau de l'an passé (-0,2 %, T/T-4).

### Stabilité des activités immobilières

Le chiffre d'affaires des activités immobilières est quasi stable en décembre (+0,1 %). Il progresse sur le trimestre (+0,4 %, T/T-1) et sur un an (+0,6 %, T/T-4).

### Léger repli du soutien aux entreprises

Le chiffre d'affaires du secteur des activités de soutien aux entreprises se replie en décembre (-0,4 %), après une hausse en novembre. Les activités de services administratifs et de soutien repartent à la baisse (-1,6 %), avec notamment un net recul des activités liées à l'emploi (-4,7 %). Les activités spécialisées, scientifiques et techniques sont quasi stables (+0,1 %). Le chiffre d'affaires dans les services de soutien aux entreprises progresse sur le trimestre (+0,6 %, T/T-1) mais est en baisse sur un an (-2,4 %, T/T-4).

### RÉVISIONS

Sur le mois de novembre, la principale révision concerne le secteur information et communication. L'évolution est révisée à la hausse (+0,8 point). Cette correction provient du secteur « autres services informatiques » et plus précisément de la révision des coefficients CVS-CJO. Sur ce même mois, les évolutions sont légèrement revues dans le commerce de gros hors autos et motos (+0,2 point) et dans le transport et l'entreposage (-0,1 point). Elles sont inchangées dans les activités immobilières et le soutien aux entreprises.

## Indices mensuels de chiffre d'affaires

Valeur CVS-CJO, base et référence 100 en 2005

Nomenclature NAF rév. 2	Poids	Déc. 09	Variation en %		
			Déc./Nov.	Nov./Oct.	T/T-1 (1)
<b>46 Commerce de gros hors autos et motos</b>	<b>1000</b>	<b>103,1</b>	<b>0,1</b>	<b>1,5</b>	<b>0,5</b>
461 Intermédiaires	166	111,8	1,4	-0,1	2,1
462 Produits agricoles...	62	109,4	-0,5	-1,3	-3,2
463 Produits alimentaires...	183	106,2	-0,5	1,4	-0,1
464 Biens domestiques	173	106,3	-0,7	0,3	-0,5
4646 Produits pharmaceutiques	62	115,3	-0,9	0,1	0,0
464 hors 4646 Autres biens domestiques	111	101,4	-0,6	0,5	-0,8
465 et 466 Biens d'équipements professionnels	215	92,4	0,2	-0,6	-1,2
465 Eqpts de l'information et de la communication	81	78,6	0,3	-2,2	-2,3
466 C.G. d'autres équipements industriels	134	100,6	0,1	0,1	-0,7
467 Autres C.G. spécialisés	193	99,3	0,5	7,6	3,8
4673 et 4674 Produits intermédiaires pour l'installation de l'habitat	73	108,2	-0,7	0,4	0,1
4672, 4675 et 4676 Minerais, produits chimiques, autres produits intermédiaires	77	92,6	1,5	6,4	0,8
<b>H Transport et entreposage</b>	<b>1000</b>	<b>108,9</b>	<b>0,3</b>	<b>0,9</b>	<b>0,7</b>
493 Transports terrestres hors train de voyageurs	107	110,7	0,2	0,5	0,5
494 Transports routiers...	236	108,6	-1,0	2,4	0,3
51 Transports aériens	100	103,7	0,6	0,7	1,4
52 Entreposage et services...	354	108,5	0,2	0,7	0,5
<b>J Information et communication</b>	<b>1000</b>	<b>114,5</b>	<b>-1,2</b>	<b>1,0</b>	<b>1,2</b>
59 Production de films...	75	110,8	0,9	0,4	0,8
61 Télécommunications	366	114,5	-1,0	1,3	1,1
62 Autres services informatiques	222	121,0	-2,0	0,7	1,7
631 Traitement de données...	45	122,6	-0,5	-0,2	0,4
<b>L Activités immobilières</b>	<b>1000</b>	<b>107,3</b>	<b>0,1</b>	<b>0,2</b>	<b>0,4</b>
6820A Location de logements	351	114,4	0,3	0,3	0,7
683 Activités immobilières pour compte de tiers	192	102,6	-0,1	0,4	0,3
<b>M+N Soutien aux entreprises</b>	<b>1000</b>	<b>114,8</b>	<b>-0,4</b>	<b>1,0</b>	<b>0,6</b>
M Activités spécialisées, scientifiques et techniques	626	119,6	0,1	0,0	0,8
69 et 70 Services professionnels	271	120,6	0,0	-0,2	0,4
71 Architecture et ingénierie...	148	128,8	0,3	0,3	2,0
73 Publicité...	83	103,7	-1,0	0,1	0,3
N Activités de services administratifs et de soutien	374	106,7	-1,6	2,7	0,2
77 Location et location-bail	77	110,6	-2,0	1,2	-1,2
78 Activités liées à l'emploi	79	90,1	-4,7	11,7	2,3
80 et 81 Sécurité...	65	119,8	-1,6	1,2	-0,4
82 Activités administratives et autres soutiens	104	110,8	0,7	0,9	1,2

(1) Trois derniers mois rapportés aux trois mois précédents

Source : Insee

### Pour en savoir plus :

- Des données complémentaires (séries longues, méthodologie, pages Internet associées...) sont disponibles sur la page HTML de cet indicateur : <http://www.insee.fr/fr/themes/indicateur.asp?id=95>
- Contact presse : [bureau-de-presse@insee.fr](mailto:bureau-de-presse@insee.fr)

Prochaine publication : début avril 2010