

# Informations Rapides



4 mai 2010 - n° 122 **CONJONCTURE**

## ■ Chiffre d'affaires dans le commerce de détail et les services personnels - Février 2010

### En février, le chiffre d'affaires progresse dans les services aux ménages, le commerce de détail et l'hébergement et restauration

Tous les indices commentés dans ce numéro d'Informations Rapides sont des indices « en volume », c'est-à-dire calculés en éliminant l'impact des variations de prix, et « CVS-CJO », obtenus en éliminant les variations saisonnières ou dues au nombre de jours ouvrables.

En février 2010, le chiffre d'affaires progresse dans les services aux ménages (+0,6 %), le « commerce de détail hors autos et motos » (+0,3 %) et dans l'« hébergement et restauration » (+0,3 %). Il diminue dans le « commerce et réparation d'autos et de motos » (-0,8 %).

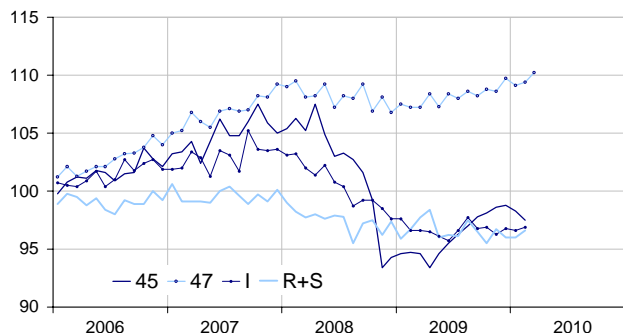
#### Nouveau recul du commerce et réparation d'autos et motos

En février, le chiffre d'affaires du « commerce et réparation d'automobiles et de motocycles » est de nouveau en baisse (-0,8 %). Les ventes de véhicules diminuent pour le deuxième mois consécutif (-1,0 %). L'« entretien et réparation d'automobiles » est également en retrait (-0,7 %).

Sur les trois derniers mois, le chiffre d'affaires du secteur est stable (0,0 %, T/T-1). Il se situe au-dessus du niveau de l'an passé (+3,9 %, T/T-4).

#### Chiffre d'affaires dans le commerce de détail et les services personnels

Indices CVS-CJO base et référence 100 en 2005



Source : Insee

N. B. : la courbe relative au commerce de détail hors autos et motos (47) inclut l'estimation précoce de mars 2010.

#### Rebond du commerce de détail hors autos et motos

En février, le chiffre d'affaires du « commerce de détail à l'exception des automobiles et des motocycles » progresse (+0,3 %), après une baisse en janvier. Selon nos estimations précoces, il aurait augmenté en mars (+0,7 %).

#### Indices mensuels de chiffre d'affaires

Volume CVS-CJO, base et référence 100 en 2005

Nomenclature Naf rév. 2	Poids	Variation en %			
		Fév./Janv.	Janv./Déc.	T/T-1 (1)	T/T-4 (1)
<b>45 Commerce et réparation d'autos et de motos</b>	<b>1000</b>	<b>-0,8</b>	<b>-0,5</b>	<b>0,0</b>	<b>3,9</b>
<b>47 Commerce de détail, hors autos et motos</b>	<b>1000</b>	<b>0,3</b>	<b>-0,5</b>	<b>0,8</b>	<b>2,1</b>
471 Magasin non spécialisé	415	-0,9	0,5	0,7	1,3
472 à 477 Magasin spécialisé	545	1,0	-1,2	0,8	2,6
478 et 479 Hors magasin	40	0,9	-1,0	1,3	2,8
<b>I Hébergement et restauration</b>	<b>1000</b>	<b>0,3</b>	<b>-0,2</b>	<b>0,1</b>	<b>-0,5</b>
<b>R+S Services aux ménages</b>	<b>1000</b>	<b>0,6</b>	<b>0,0</b>	<b>0,0</b>	<b>-0,5</b>
R Arts, spectacles et activités récréatives	472	0,9	0,0	0,3	1,3
S Autres activités de services	528	0,2	0,2	-0,3	-2,1

(1) Trois derniers mois (T) rapportés aux mêmes mois de l'année précédente (T-4) ou aux trois mois précédents (T-1).

Nota Bene : pour des raisons d'arrondi, l'évolution d'un agrégat peut différer légèrement de l'évolution de ses composantes.

Source : Insee

#### Indices mensuels de chiffre d'affaires : estimation précoce\*

Volume CVS-CJO, base et référence 100 en 2005

	Variation en %	
	Mars 2010/ Fév. 2010	Mars 2010/ Mars 2009
<b>47 Commerce de détail...</b>	<b>0,7</b>	<b>2,7</b>

\* Estimation calculée économétriquement à partir d'un ensemble de sources disponibles moins d'un mois après la fin du mois considéré.

Source : Insee

En février, les ventes augmentent dans le commerce de détail en magasin spécialisé (+1,0 %), notamment les ventes de carburant (+2,2 %) et de produits pharmaceutiques (+0,9 %). Elles progressent également dans le commerce hors magasin (+0,9 %). À l'inverse, elles diminuent dans les grandes surfaces alimentaires (-1,1 %).

Sur le trimestre, les ventes du secteur sont en progression : +0,8 % (T/T-1) et +2,1 % (T/T-4). Elles suivent d'ailleurs une tendance à la hausse depuis décembre 2008.

### Léger rebond dans l'hébergement et la restauration

En février, le chiffre d'affaires dans le secteur de l'« hébergement et restauration » est en hausse (+0,3 %), sous l'effet notamment d'un léger rebond des « restaurants et services de restauration mobile » (+0,3 %). Les « hôtels et hébergement similaire » (+0,3 %) et les débits de boisson (+0,2 %) progressent également. À l'inverse, les « traiteurs et autres services de restauration » sont en baisse (-0,3 %).

Sur les trois derniers mois, le chiffre d'affaires de l'ensemble du secteur est quasi stable (+0,1 %, T/T-1). Il l'est depuis septembre 2009. Par rapport à l'an passé, le chiffre d'affaires de l'hébergement-restauration est légèrement en retrait (-0,5 %, T/T-4).

### Hausse des services aux ménages

Le chiffre d'affaires des services aux ménages augmente en février (+0,6 %), après une stabilité en janvier. Celui des arts, spectacles et activités récréatives est en hausse (+0,9 %). Les autres activités de services progressent légèrement (+0,2 %), sous l'effet notamment d'une croissance modérée de la coiffure et soin de beauté (+0,2 %) et des services funéraires (+0,2 %).

Le chiffre d'affaires des services aux ménages est stable sur les trois derniers mois (0,0 %, T/T-1) et diminue légèrement sur un an (-0,5 %, T/T-4).

### RÉVISIONS

L'évolution pour le mois de janvier est révisée à la baisse dans le « commerce et réparations d'autos et motos » (-0,2 point). Sur ce même mois, la variation du chiffre d'affaires est revue de -0,1 point dans les services aux ménages et est inchangée dans le « commerce de détail hors autos et motos » et l'« hébergement et restauration ».

## Indices mensuels de chiffre d'affaires

Volume CVS-CJO, base et référence 100 en 2005

Nomenclature Naf rév. 2	Poids	Fév. 10	Variation en %		
			Fév. /Janv.	Janv. /Déc.	T/T-1 (1)
<b>45 Commerce et réparation d'autos et de motos</b>	<b>1000</b>	<b>97,5</b>	<b>-0,8</b>	<b>-0,5</b>	<b>0,0</b>
451 Commerce	682	101,9	-1,0	-0,9	0,0
452 Entretien et réparation	115	87,1	-0,7	0,9	0,0
<b>47 Commerce de détail ...</b>	<b>1000</b>	<b>109,4</b>	<b>0,3</b>	<b>-0,5</b>	<b>0,8</b>
471 Magasin non spécialisé	415	100,7	-0,9	0,5	0,7
4711D à 4711F Grandes surfaces alimentaires	367	100,6	-1,1	0,5	0,6
4711D Supermarchés	155	100,8	0,5	-0,3	1,1
4711F Hypermarchés	206	100,5	-2,3	1,1	0,2
472 à 477 Magasin spécialisé	545	116,7	1,0	-1,2	0,8
473 Carburants	68	82,9	2,2	-5,7	-1,2
474 Éqpts de l'information et de la communication	30	213,7	0,9	2,0	1,8
475 Autres éqpts du foyer	110	109,1	-0,7	-1,3	0,2
476 Biens culturels...	54	102,3	0,3	-0,3	0,3
4771 et 4772 Habillement...	72	110,5	0,5	-1,1	1,5
4773 Produits pharmaceutiques	86	127,6	0,9	0,0	0,7
478 et 479 Hors magasin	40	101,0	0,9	-1,0	1,3
<b>I Hébergement et restauration</b>	<b>1000</b>	<b>96,9</b>	<b>0,3</b>	<b>-0,2</b>	<b>0,1</b>
551 Hôtels...	239	93,2	0,3	0,4	0,9
561 Restaurants...	495	97,2	0,3	-0,9	-0,4
562 Traiteurs...	109	107,4	-0,3	0,6	0,3
563 Débits de boissons	86	86,7	0,2	-0,2	0,1
<b>R+S Services aux ménages</b>	<b>1000</b>	<b>96,6</b>	<b>0,6</b>	<b>0,0</b>	<b>0,0</b>
R Arts, spectacles...	472	97,7	0,9	0,0	0,3
90 Activités créatives...	89	99,3	1,1	-0,6	1,6
931 Activités liées au sport	55	110,0	0,5	-0,3	1,3
S Autres activités de services	528	95,6	0,2	0,2	-0,3
95 Réparation d'ordinateurs...	153	92,8	0,0	0,8	-1,0
960 Autres services personnels	375	96,7	0,2	0,0	0,0
9602 Coiffure...	225	93,4	0,2	-0,1	-0,3
9603 Services funéraires	62	99,1	0,2	0,2	0,3

(1) Trois derniers mois rapportés aux trois mois précédents

Source : Insee

### Pour en savoir plus :

- Des données complémentaires (séries longues, méthodologie, pages internet associées...) sont disponibles sur la page HTML de cet indicateur : <http://www.insee.fr/fr/themes/indicateur.asp?id=94>
- Contact presse : [bureau-de-presse@insee.fr](mailto:bureau-de-presse@insee.fr)

Prochaine publication : début juin 2010