

# Informations Rapides



1<sup>er</sup> février 2010 - n° 34 **CONJONCTURE**

## ■ Chiffre d'affaires dans l'industrie et la construction – Novembre 2009

### En novembre 2009, le chiffre d'affaires de l'industrie manufacturière augmente de 1,1 %

Tous les indices commentés dans ce numéro d'Informations Rapides sont des indices *en valeur* (hors taxe) « CVS-CJO » obtenus en éliminant les variations saisonnières ou dues au nombre de jours ouvrables.

En novembre 2009, le chiffre d'affaires des entreprises de l'industrie manufacturière est en hausse (+1,1 %), après une légère baisse en octobre (-0,2 %). Les exportations progressent de nouveau (+3,8 %).

Toutefois, sur les trois derniers mois, le chiffre d'affaires total diminue (-0,5 %, T/T-1) ; il reste en recul sur un an (-10,2 %, T/T-4).

Le chiffre d'affaires de l'ensemble de l'industrie (B à E) est également en hausse en novembre (+1,0 %).

#### Rebond dans les « autres industries » et dans l'agro-alimentaire en novembre

L'activité des « autres industries » rebondit en novembre (+1,6 %), après deux mois de baisse. Sont notamment en hausse la chimie (+4,3 %), la métallurgie et produits métalliques (+2,0 %) et le caoutchouc, plastique et minéraux non métalliques (+2,1 %) ; les « autres industries » manufacturières sont en baisse (-0,8 %). Sur les trois derniers mois, le chiffre d'affaires des « autres industries » est quasi stable (-0,1 %, T/T-1). Les ventes des industries agricoles et alimentaires augmentent en novembre (+1,9 %) mais sont quasi stables sur les trois derniers mois (-0,1 %, T/T-1).

#### Nouvelle hausse dans les équipements et dans les matériels de transport

En novembre, le chiffre d'affaires des équipements électriques, électroniques et informatiques augmente de nouveau (+0,7 %). Les équipements électriques (+3,9 %) et les machines et équipements n.c.a. (+0,5 %) sont en hausse ; en revanche, les produits informatiques, électroniques et optiques reculent (-2,0 %).

Sur les trois derniers mois, le chiffre d'affaires du secteur diminue (-1,7 %, T/T-1).

#### Le chiffre d'affaires dans l'industrie manufacturière

CVS-CJO, base et référence 100 en 2005



Source : Insee

#### Évolution du chiffre d'affaires dans l'industrie et la construction

CVS-CJO, base et référence 100 en 2005

NA : A 10, (A 17) Industries :	Poids*	Variation en %			
		Nov./ Oct.	Oct./ Sept.	T/T-1 (1)	T/T-4 (1)
<b>BE : INDUSTRIE</b>	<b>8022</b>	<b>1,0</b>	<b>-0,1</b>	<b>-0,4</b>	<b>-9,0</b>
<b>CZ : INDUSTRIE MANUFACTURIÈRE</b>	<b>7167</b>	<b>1,1</b>	<b>-0,2</b>	<b>-0,5</b>	<b>-10,2</b>
<i>dont à l'exportation</i>	<i>959</i>	<i>3,8</i>	<i>1,8</i>	<i>-2,0</i>	<i>-11,5</i>
(C1) : Industries agricoles et alimentaires	1131	1,9	-1,5	-0,1	-7,2
(C2) : Cokéfaction et raffinage	461	-1,9	0,0	-3,6	-29,9
(C3) : Équipements électriques, électroniques, informatiques ; machines	927	0,7	0,9	-1,7	-12,6
(C4) : Matériels de transport	1383	0,3	1,1	0,1	-2,8
(C5) : Autres industries	3265	1,6	-0,6	-0,1	-10,2
(DE) : Industries extractives, énergie, eau, déchets et dépollution	855	-0,4	1,2	0,5	-0,9
<b>FZ : CONSTRUCTION</b>	<b>1978</b>	<b>1,2</b>	<b>-0,7</b>	<b>-1,5</b>	<b>-5,8</b>

\* : 10000=B.F

(1) Trois derniers mois (T) rapportés aux mêmes mois de l'année précédente (T-4) ou aux trois mois précédents (T-1).

Nota Bene : pour des raisons d'arrondi, l'évolution d'un agrégat peut différer légèrement de l'évolution de ses composantes.

Source : Insee

Le chiffre d'affaires des matériels de transport progresse légèrement en novembre (+0,3 %). L'industrie automobile est de nouveau en hausse (+1,2 %) mais les autres matériels de transport (-1,3 %) sont en baisse pour le troisième mois consécutif.

Sur les trois derniers mois, l'activité des matériels de transport est quasi stable (+0,1 %, T/T-1).

### Baisse dans la cokéfaction - raffinage et dans l'énergie-eau

Le chiffre d'affaires du secteur cokéfaction et raffinage diminue en novembre (-1,9 %) et sur les trois derniers mois (-3,6 %, T/T-1).

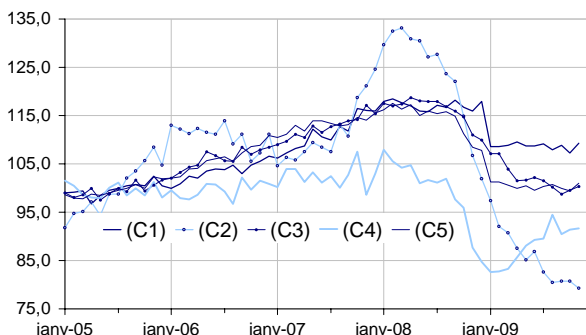
Le chiffre d'affaires des industries extractives, énergie, eau, gestion des déchets et dépollution recule en novembre (-0,4 %) mais il progresse sur les trois derniers mois (+0,5 %, T/T-1).

### La construction rebondit

En novembre, le chiffre d'affaires dans la construction augmente, après trois mois consécutifs de baisse. Sur les trois derniers mois, l'activité recule (-1,5 %, T/T-1).

### Le chiffre d'affaires dans l'industrie manufacturière par secteur

CVS-CJO, base et référence 100 en 2005



Source : Insee

### Les chiffres d'octobre légèrement révisés

Dans l'industrie manufacturière, l'évolution pour le mois d'octobre est révisée à la hausse (-0,2 %, annoncé initialement à -0,3 %).

### Révision des variations

en point de %

	Oct./ Sept.	Sept./ Août	Août/ Juillet	T3 2009/ T2 2009	2008/ 2007
<b>Industrie (BE)</b>	<b>0,00</b>	<b>0,10</b>	<b>0,00</b>	<b>0,29</b>	<b>0,01</b>
série brute	0,10	0,00	0,00	0,00	0,00
coefs CVS-CJO	-0,10	0,10	0,00	0,29	0,01
<b>Industrie manufacturière (CZ)</b>	<b>0,10</b>	<b>0,00</b>	<b>0,20</b>	<b>0,24</b>	<b>0,01</b>
série brute	0,00	0,00	0,00	0,00	0,00
coefs CVS-CJO	0,10	0,00	0,20	0,24	0,01

Note de lecture : sur l'industrie (B à E), l'évolution de l'indice CVS-CJO entre septembre 2009 et octobre 2009 publiée lors de la précédente campagne s'établissait avant arrondi à -0,10 %. Elle n'est pas révisée, la révision de +0,10 point des données brutes étant compensée par la révision de -0,10 point due au recalcul des coefficients CVS-CJO

Source : Insee

### Pour en savoir plus :

- Des données complémentaires (séries longues, méthodologie, pages internet associées...) sont disponibles sur la page HTML de cet indicateur : [page de l'indice de chiffre d'affaires dans l'industrie et la construction sur www.insee.fr](#)
- Contact presse : [bureau-de-press@insee.fr](mailto:bureau-de-press@insee.fr)

## Indice de chiffre d'affaires dans l'industrie et la construction

CVS-CJO, base et référence 100 en 2005

NA : A10, (A17), [A38 ou A64] Industries :	Poids*	Nov. 2009	Variation en %		
			Nov./ Oct.	Oct./ Sept.	T/T-1 (2)
<b>BE : INDUSTRIE</b>	<b>8022</b>	<b>102,4</b>	<b>1,0</b>	<b>-0,1</b>	<b>-0,4</b>
<b>CZ : INDUSTRIE MANUFACTURIERE</b>	<b>7167</b>	<b>99,0</b>	<b>1,1</b>	<b>-0,2</b>	<b>-0,5</b>
dont à l'exportation	959	103,6	3,8	1,8	-2,0
<b>(C1) : Industries agricoles et alimentaires</b>	<b>1131</b>	<b>109,3</b>	<b>1,9</b>	<b>-1,5</b>	<b>-0,1</b>
dont à l'exportation	94	114,1	1,5	-0,5	-1,5
<b>(C2) : Cokéfaction et raffinage</b>	<b>461</b>	<b>79,3</b>	<b>-1,9</b>	<b>0,0</b>	<b>-3,6</b>
<b>(C3) : Équipements électriques, électroniques, informatiques ; machines</b>	<b>927</b>	<b>100,3</b>	<b>0,7</b>	<b>0,9</b>	<b>-1,7</b>
dont à l'exportation	162	98,8	4,0	1,8	-2,0
[CI] Produits informatiques, électroniques et optiques	293	90,0	-2,0	0,7	-1,0
[CJ] Équipements électriques	219	110,8	3,9	1,6	0,0
[CK] Machines et équipements n.c.a. (1)	415	102,0	0,5	0,8	-3,1
<b>(C4) : Matériels de transport</b>	<b>1383</b>	<b>91,7</b>	<b>0,3</b>	<b>1,1</b>	<b>0,1</b>
dont à l'exportation	201	118,7	14,2	3,9	-2,3
[CL1] Automobile	960	83,4	1,2	2,4	3,8
[CL2] Autres matériels de transport	423	110,6	-1,3	-0,5	-5,6
<b>(C5) : Autres industries</b>	<b>3265</b>	<b>101,0</b>	<b>1,6</b>	<b>-0,6</b>	<b>-0,1</b>
dont à l'exportation	502	100,7	1,4	1,4	-0,4
[CB] Textile, habillement, cuir et chaussure	231	88,4	0,8	0,2	-1,6
[CC] Bois, papier et imprimerie	380	93,3	1,0	-1,3	-1,3
[CE] Chimie	565	105,4	4,3	-1,6	1,1
[CF] Pharmacie	336	121,1	0,7	0,7	0,7
[CG] Caoutchouc, plastique et minér. non mét.	552	97,6	2,1	-0,1	0,0
[CH] Métallurgie et produits métalliques	739	94,6	2,0	-2,0	-0,5
[CM] Autres industries manufacturières y. c réparation et installation	462	107,6	-0,8	0,5	-0,2
<b>(DE) : Industries extractives, énergie, eau, gestion des déchets et dépollution</b>	<b>855</b>	<b>130,4</b>	<b>-0,4</b>	<b>1,2</b>	<b>0,5</b>
[BZ] Industries extractives	58	106,0	0,7	-0,5	-1,1
[DZ] Électricité, gaz, vapeur et air conditionné	566	137,7	-1,3	1,3	0,0
[EZ] Eau, assainissement, déchets et dépollution	231	118,4	1,6	1,8	2,1
<b>FZ : CONSTRUCTION</b>	<b>1978</b>	<b>115,4</b>	<b>1,2</b>	<b>-0,7</b>	<b>-1,5</b>

\* : 10000=B..F

(1) n.c.a. : non classé ailleurs

(2) Trois derniers mois rapportés aux trois mois précédents

Source : Insee

Prochaine publication : début mars 2010