

# Informations Rapides



6 janvier 2010 - n° 3 **CONJONCTURE**

## ■ Chiffre d'affaires dans l'industrie et la construction – Octobre 2009

### En octobre 2009, le chiffre d'affaires de l'industrie manufacturière recule de 0,3 %

Tous les indices commentés dans ce numéro d'Informations Rapides sont des indices *en valeur* (hors taxe) « CVS-CJO » obtenus en éliminant les variations saisonnières ou dues au nombre de jours ouvrables.

En octobre 2009, le chiffre d'affaires des entreprises de l'industrie manufacturière est de nouveau en baisse (-0,3 %, après -1,2 % en septembre). Les chiffres d'affaires à l'exportation sont en hausse (+1,6 %). Sur les trois derniers mois, le chiffre d'affaires diminue (-0,4 %, T/T-1) ; il recule nettement sur un an (-12,4 %, T/T-4).

Le chiffre d'affaires de l'ensemble de l'industrie (B à E) est quasi stable en octobre (-0,1 %).

#### Baisse dans l'agro-alimentaire et les autres industries

L'activité des industries agricoles et alimentaires diminue en octobre (-1,5 %) et sur les trois derniers mois (-0,8 %, T/T-1).

Le chiffre d'affaires des « autres industries » se replie de nouveau en octobre (-0,7 %). Sont en baisse : la métallurgie et produits métalliques (-1,9 %), la chimie (-1,4 %), le bois, papier et imprimerie (-1,3 %) et le caoutchouc, plastique et minéraux non métalliques (-0,6 %). Sur les trois derniers mois, le chiffre d'affaires des autres industries est en baisse (-0,6 %, T/T-1).

#### Stabilité dans la cokéfaction - raffinage

Le chiffre d'affaires du secteur cokéfaction et raffinage est quasi stable en octobre (-0,1 %). Il diminue nettement sur les trois derniers mois (-5,5 %, T/T-1).

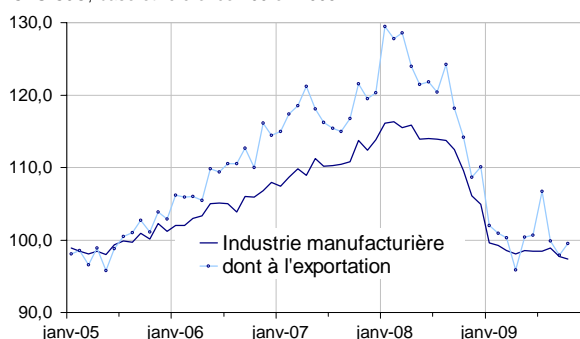
#### Rebond dans les matériels de transport

Le chiffre d'affaires des matériels de transport progresse en octobre (+1,2 %), après un net recul en septembre. L'industrie automobile repart à la hausse (+2,4 %) et la baisse dans les autres matériels de transport est moins prononcée (-0,5 % après -6,2 % en septembre).

Sur les trois derniers mois, le chiffre d'affaires du secteur est en hausse (+3,5 %, T/T-1).

#### Le chiffre d'affaires dans l'industrie manufacturière

CVS-CJO, base et référence 100 en 2005



Source : Insee

#### Évolution du chiffre d'affaires dans l'industrie et la construction

CVS-CJO, base et référence 100 en 2005

NA : A 10, (A 17) Industries :	Poids*	Variation en %			
		Oct./ Sept.	Sept./ Août	T/T-1 (1)	T/T-4 (1)
BE : INDUSTRIE	8022	-0,1	-1,1	-0,3	-11,1
CZ : INDUSTRIE MANUFACTURIERE	7167	-0,3	-1,2	-0,4	-12,4
<i>dont à l'exportation</i>	959	1,6	-2,0	-3,4	-16,6
(C1) : Industries agricoles et alimentaires	1131	-1,5	0,7	-0,8	-7,9
(C2) : Cokéfaction et raffinage	461	-0,1	0,3	-5,5	-33,4
(C3) : Équipements électriques, électro- niques, informati- ques ; machines	927	0,9	-1,6	-2,5	-14,3
(C4) : Matériels de transport	1383	1,2	-4,5	3,5	-6,7
(C5) : Autres industries	3265	-0,7	-0,9	-0,6	-12,5
(DE) : Industries extrac- tives, énergie, eau, déchets et dépollution	855	1,1	0,0	0,1	-2,1
FZ : CONSTRUCTION	1978	-0,7	-1,6	-1,6	-6,4

\* : 10000=B..F

(1) Trois derniers mois (T) rapportés aux mêmes mois de l'année précédente (T-4) ou aux trois mois précédents (T-1).

Nota Bene : pour des raisons d'arrondi, l'évolution d'un agrégat peut différer légèrement de l'évolution de ses composantes.

Source : Insee

## Hausse dans les équipements et l'énergie-eau

En octobre, le chiffre d'affaires des équipements électriques, électroniques et informatiques augmente (+0,9 %), après trois mois de baisse. Tous les secteurs progressent : les équipements électriques (+1,4 %), les produits informatiques, électroniques et optiques (+0,8 %) et les machines et équipements n.c.a. (+0,7 %). Néanmoins, sur les trois derniers mois, l'activité diminue (-2,5 %, T/T-1).

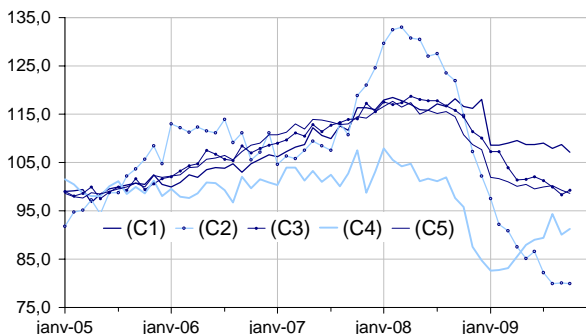
L'activité des industries extractives, énergie, eau, gestion des déchets et dépollution progresse en octobre (+1,1 %). Elle est quasi stable sur les trois derniers mois (+0,1 %, T/T-1).

## Nouveau recul dans la construction

Dans la construction, le repli se poursuit en octobre (-0,7 %). Le chiffre d'affaires des trois derniers mois est en baisse (-1,6 %, T/T-1).

### Le chiffre d'affaires dans l'industrie manufacturière par secteur

CVS-CJO, base et référence 100 en 2005



Source : Insee

## Les chiffres de septembre révisés à la hausse

Dans l'industrie manufacturière, l'évolution pour le mois de septembre est légèrement révisée à la hausse (-1,2 %, annoncé initialement à -1,3 %).

### Révision des variations

en point de %

	Sept./ Août	Août/ Juillet	Juillet/ Juin	T3 2009/ T2 2009	2008/ 2007
<b>Industrie (BE)</b>	<b>0,10</b>	<b>-0,10</b>	<b>-0,10</b>	<b>-0,16</b>	<b>-0,01</b>
série brute	0,12	0,00	0,00	0,03	0,00
coefs. CVS-CJO	-0,02	-0,10	-0,10	-0,19	-0,01
<b>Industrie manufacturière (CZ)</b>	<b>0,10</b>	<b>-0,10</b>	<b>0,00</b>	<b>-0,14</b>	<b>-0,01</b>
série brute	0,00	-0,08	0,09	0,03	0,00
coefs. CVS-CJO	0,10	-0,02	-0,09	-0,17	-0,01

Note de lecture : sur l'industrie (B à E), l'évolution de l'indice CVS-CJO entre août 2009 et septembre 2009 publiée lors de la précédente campagne s'établissait avant arrondi à -1,20 %. Elle est révisée à -1,10 % avant arrondi. L'écart de +0,10 point résulte d'une révision de +0,12 point des données brutes et d'une révision de -0,02 point due au recalcul des coefficients CVS-CJO

Source : Insee

## Indice de chiffre d'affaires dans l'industrie et la construction

CVS-CJO, base et référence 100 en 2005

NA : A10, (A17), [A38 ou A64] Industries :	Poids*	Oct. 2009	Variation en %		
			Oct./ Sept.	Sept./ Août	T/T-1 (2)
<b>BE : INDUSTRIE</b>	<b>8022</b>	<b>101,0</b>	<b>-0,1</b>	<b>-1,1</b>	<b>-0,3</b>
<b>CZ : INDUSTRIE MANUFACTURIERE</b>	<b>7167</b>	<b>97,4</b>	<b>-0,3</b>	<b>-1,2</b>	<b>-0,4</b>
<i>dont à l'exportation</i>	959	99,5	1,6	-2,0	-3,4
<b>(C1) : Industries agricoles et alimentaires</b>	<b>1131</b>	<b>107,1</b>	<b>-1,5</b>	<b>0,7</b>	<b>-0,8</b>
<i>dont à l'exportation</i>	94	112,4	-0,4	-0,6	-2,0
<b>(C2) : Cokéfaction et raffinage</b>	<b>461</b>	<b>80,0</b>	<b>-0,1</b>	<b>0,3</b>	<b>-5,5</b>
<b>(C3) : Équipements électriques, électroniques, informatiques ; machines</b>	<b>927</b>	<b>99,2</b>	<b>0,9</b>	<b>-1,6</b>	<b>-2,5</b>
<i>dont à l'exportation</i>	162	93,8	1,7	-3,6	-4,1
[CI] Produits informatiques, électroniques et optiques	293	91,7	0,8	0,3	-1,7
[CJ] Équipements électriques	219	105,0	1,4	-1,3	-2,7
[CK] Machines et équipements n.c.a. (1)	415	101,4	0,7	-3,0	-2,8
<b>(C4) : Matériels de transport</b>	<b>1383</b>	<b>91,2</b>	<b>1,2</b>	<b>-4,5</b>	<b>3,5</b>
<i>dont à l'exportation</i>	201	103,0	4,0	-5,5	-5,1
[CL1] Automobile	960	82,1	2,4	-3,5	7,7
[CL2] Autres matériels de transport	423	111,9	-0,5	-6,2	-2,5
<b>(C5) : Autres industries</b>	<b>3265</b>	<b>98,6</b>	<b>-0,7</b>	<b>-0,9</b>	<b>-0,6</b>
<i>dont à l'exportation</i>	502	98,2	0,8	-0,2	-2,4
[CB] Textile, habillement, cuir et chaussure	231	87,1	0,1	-1,7	-2,1
[CC] Bois, papier et imprimerie	380	92,1	-1,3	-1,6	-0,8
[CE] Chimie	565	99,1	-1,4	-0,7	-0,7
[CF] Pharmacie	336	120,2	0,7	-0,2	0,6
[CG] Caoutchouc, plastique et minér. non mét.	552	94,5	-0,6	-1,6	-0,3
[CH] Métallurgie et produits métalliques	739	92,3	-1,9	-1,3	-0,3
[CM] Autres industries manufacturières y. c réparation et installation	462	108,5	0,6	0,5	-1,3
<b>(DE) : Industries extractives, énergie, eau, gestion des déchets et dépollution</b>	<b>855</b>	<b>130,9</b>	<b>1,1</b>	<b>0,0</b>	<b>0,1</b>
[BZ] Industries extractives	58	105,1	-0,5	-1,1	-1,1
[DZ] Électricité, gaz, vapeur et air conditionné	566	139,8	1,0	0,6	-0,6
[EZ] Eau, assainissement, déchets et dépollution	231	115,3	1,6	-1,6	2,4
<b>FZ : CONSTRUCTION</b>	<b>1978</b>	<b>113,3</b>	<b>-0,7</b>	<b>-1,6</b>	<b>-1,6</b>

\* : 10000=B..F

(1) n.c.a. : non classé ailleurs

(2) Trois derniers mois rapportés aux trois mois précédents

Source : Insee

## Pour en savoir plus :

- Des données complémentaires (séries longues, méthodologie, pages internet associées...) sont disponibles sur la page HTML de cet indicateur : [page de l'indice de chiffre d'affaires dans l'industrie et la construction sur www.insee.fr](#)
- Contact presse : [bureau-de-presse@insee.fr](mailto:bureau-de-presse@insee.fr)

Prochaine publication : début février 2010